

FICHES TECHNIQUES

STATIONS ET OUVRAGES D'ART

Août-septembre 2016

331

DA46

Projet de réseau électrique métropolitain de
transport collectif

6211-14-009

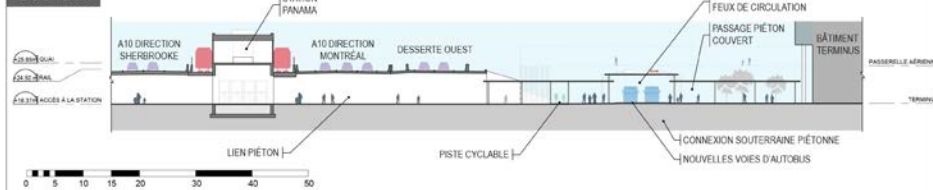


Agencement

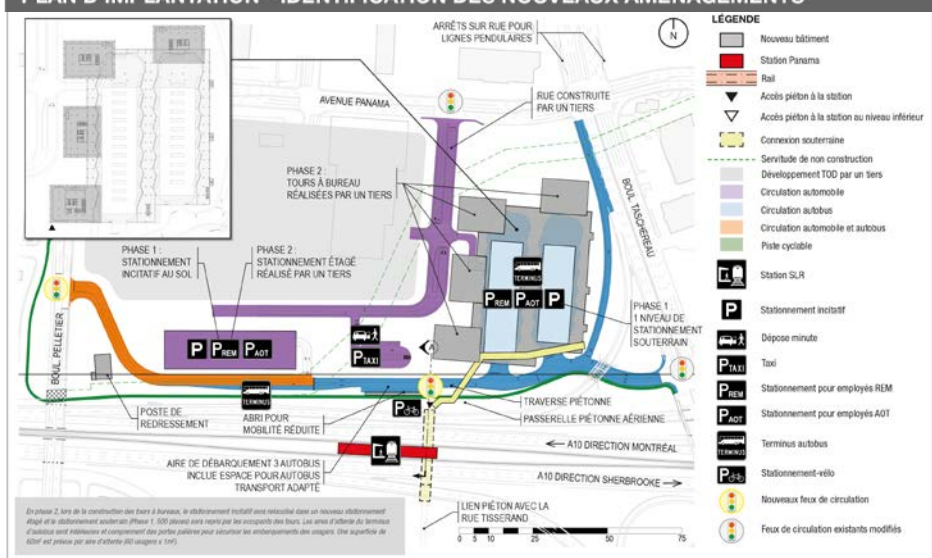
EMPLACEMENT DE LA STATION SUR LE RÉSEAU ÉLECTRIQUE MÉTROPOLITAIN (REM)



COUPE A



PLAN D'IMPLANTATION - IDENTIFICATION DES NOUVEAUX AMÉNAGEMENTS



Fonctionnalités

Modes concernés	Mesures du programme fonctionnel		
 Autobus	Accès dédié aux autobus	✓ Maintien des voies réservées existantes - accès aux terminus Création de voies réservées autobus accès au terminus	
	Terminus	✓ 28 quais dont 2 pour articulés + 2 quais pour autobus articulés (+26 aires de régulation dont 4 avec bornes de recharge électrique)	
 Vélo	Lien cyclable	✓ 1) Lien entre Pelletier et Tascherou sur le site. 2) Lien est-ouest au sud de l'autoroute.	
	Stationnement vélo (courte durée)	✓ 144 places	
 Piéton	Lien piéton	✓ Connexion à la station en surface (croisant les bus de/vers Pelletier) et en passerelle menant aux quais du terminus Création d'un tunnel piéton sous l'A-10	
 Automobile	Accès routier	✓ Via Philippines pour dépose-minute. Via Pelletier pour stationnement incitatif.	
	Dépose-minute	✓ 30 places + 6 places pour les taxis	
	Stationnement incitatif	✓ + 1 taxi collectif + 1 taxi transport adapté	700 places
	Stationnement réservé	✓ Inclus dans le stationnement incitatif, sauf AOT.	
	<i>Personnes à mobilité réduite</i>	✓ à venir	
	<i>Voitures électriques (avec borne de recharge)</i>	✓ à déterminer	
	<i>Covoiturage</i>	✓ 70 places	
	<i>Moto</i>	✓ 20 motos (10 places)	
<i>Employés</i>	✓ 2 places (REM) + 70 places (AOT)		
 Mobilier urbain	<p>En plus des supports à vélos, le mobilier urbain suivant est prévu dans l'aménagement des sites : bancs, corbeilles à rebuts et à recyclage. L'aménagement des sites prévoit également l'installation d'appareil d'éclairage urbain, d'abri à vélo, de panneaux signalétiques directionnel et/ou identitaire, de clôture de protection autour des équipements ferroviaires, le pavage des voies de circulation ainsi que la végétalisation du site grâce une plantation indigène diversifiée.</p>		

ANTENNE RIVE-SUD - IDENTIFICATION & ÉVALUATION DES IMPACTS SUR L'ENVIRONNEMENT - STATION PANAMA

ANTENNE RIVE-SUD - IDENTIFICATION & ÉVALUATION DES IMPACTS SUR L'ENVIRONNEMENT - STATION PANAMA															
Identification de l'impact					Évaluation de l'impact									Impact résiduel	
Composante de l'environnement affectée	Phase du projet	Localisation	Source d'impact	Description de l'impact	Nature de l'impact	Valeur	Degré de perturbation	Intensité de l'impact	Durée de l'impact	Indice durée/intensité	Étendue de l'impact	Importance de l'impact	Mesure d'atténuation ou de bonification	Importance de l'impact résiduel	Significativité de l'impact résiduel
MILIEU BIOLOGIQUE															
Végétation terrestre, riveraine et de milieux humides	Construction	Aut. 10	Mobilisation et démobolisation de l'entrepreneur; Préparation du site; Activités de construction des fondations et de la structure des voies ferroviaires, voies d'accès, de la station et des quais; Activités de construction du stationnement incitatif; Transport et entreposage des matériaux, équipements	Perte de superficies végétalisées et dommage à la végétation; Atteinte aux fonctions vitales des végétaux par la déposition de poussières sur les feuilles	Négative	Grande	Faible	Moyenne	Permanente	Fort	Ponctuelle	Moyenne	Oui	Mineure	Non significatif
	Exploitation	Aut. 10	Circulation du REM	Aucun											
Herpétofaune et habitat	Construction	Aut. 10	Mobilisation et démobolisation de l'entrepreneur; Préparation du site; Activités de construction des fondations et de la structure des voies ferroviaires, voies d'accès, de la station et des quais; Activités de construction du stationnement incitatif; Transport et entreposage des matériaux, équipements et machinerie	Perte d'habitat pour les amphibiens; Perturbation des habitats et des domaines vitaux par le bruit et les vibrations due à l'utilisation de la machinerie lourde (sensibilité des anoues au bruit pendant la période de reproduction); Atteinte à la qualité des milieux humides par la déposition de poussières à leur surface et l'apport de sédiments et de contaminants (sensibilité accrue des amphibiens et de leurs oeufs et larves aux poussières); Mortalité accidentelle de spécimens d'amphibiens et de reptiles	Négative	Moyenne	Moyen	Moyenne	Permanente	Fort	Ponctuelle	Moyenne	Oui	Mineure	Non significatif
	Exploitation	Aut. 10	Circulation du REM	Mortalité accidentelle par collision entre les spécimens d'amphibiens et de reptiles et les trains; Perturbation des habitats et des domaines vitaux par le bruit et les vibrations causée par le passage des trains; Contamination potentielle des habitats résiduels par des huiles et graisses ou produits pétroliers de la machinerie d'entretien ou par les sels de déglçage	Négative	Moyenne	Faible	Faible	Permanente	Moyen	Ponctuelle	Mineure	Oui	Mineure	Non significatif
Faune aviaire et habitat	Construction	Aut. 10	Mobilisation et démobolisation de l'entrepreneur; Préparation du site; Activités de construction des fondations et de la structure des voies ferroviaires, voies d'accès, de la station et des quais; Activités de construction du stationnement incitatif; Transport et entreposage des matériaux, équipements et machinerie	Perte d'habitat; Perturbation des domaines vitaux et des fonctions biologiques et comportementales par le bruit et les vibrations due à l'utilisation de la machinerie lourde (ex.: chant pour la reproduction et l'appropriation du territoire); Destruction accidentelle de nids et mortalité accidentelle de spécimens d'oiseaux nichant dans le couvert arborescent ou sur le sol et de leurs oeufs et oisillons	Négative	Grande	Faible	Moyenne	Permanente	Fort	Ponctuelle	Moyenne	Oui	Mineure	Non significatif

