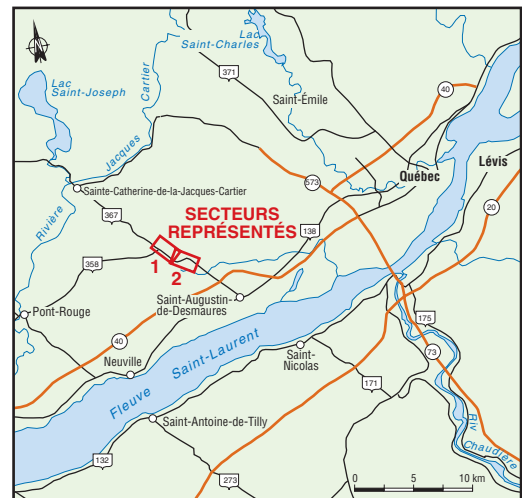
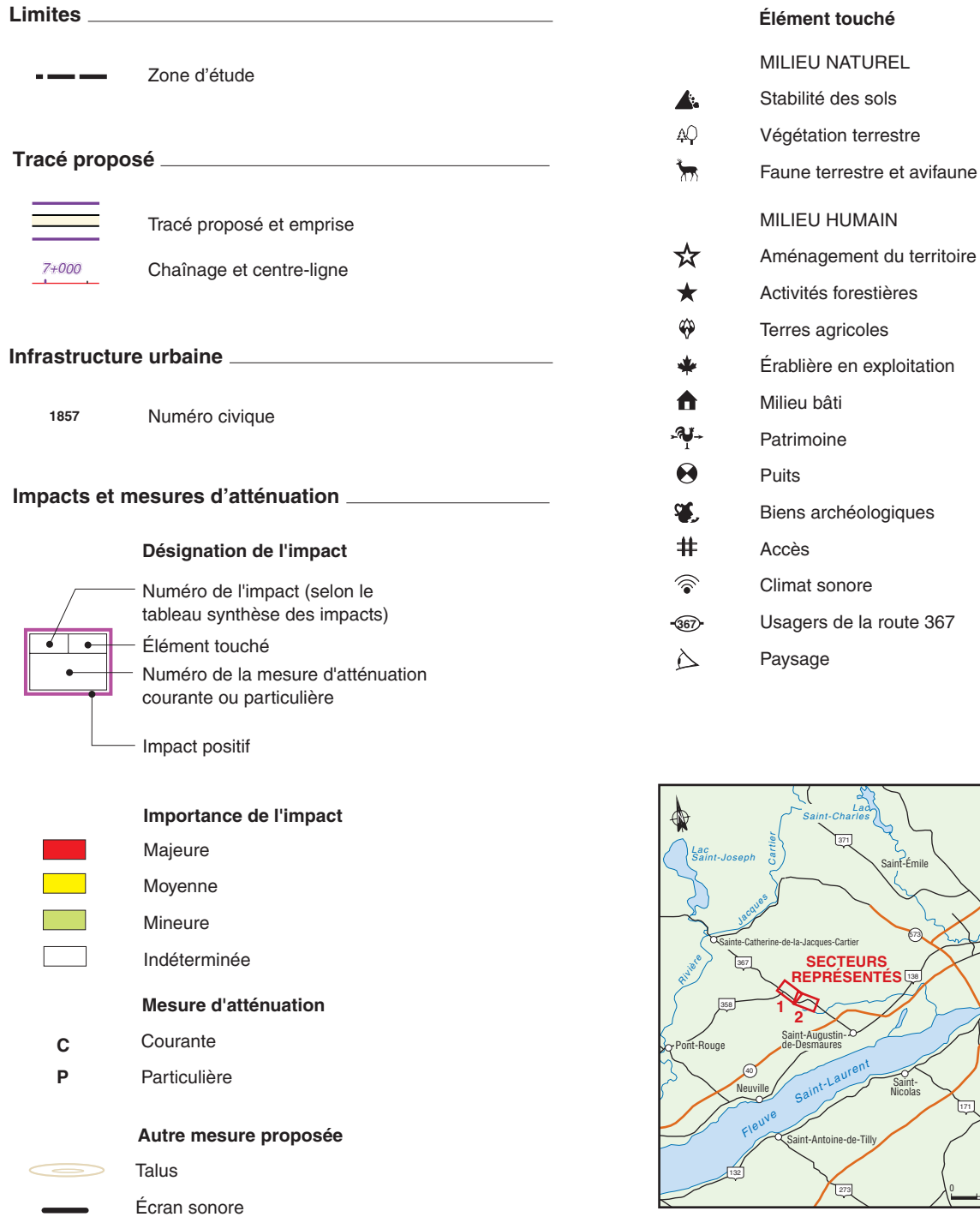


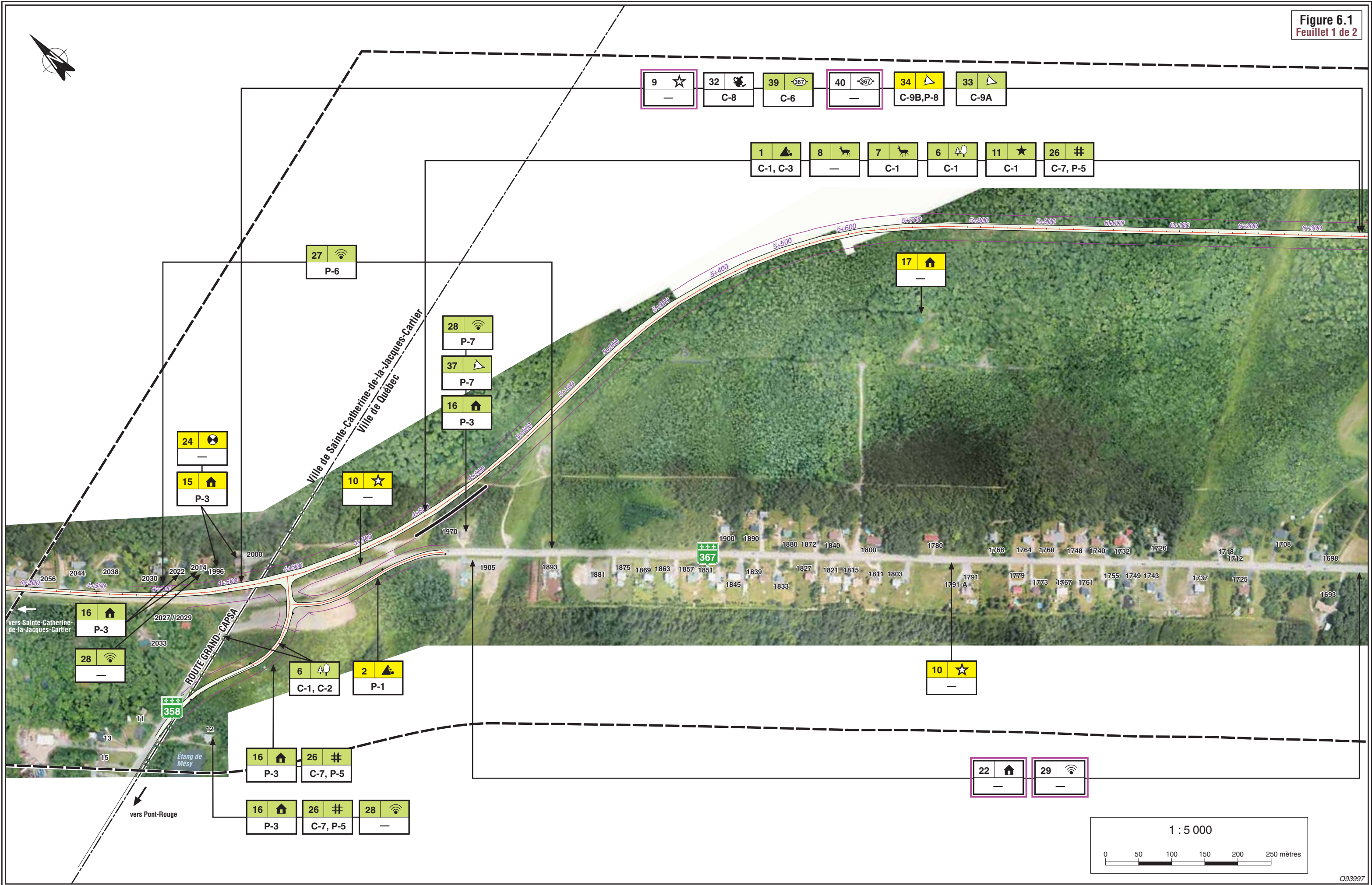
Projet de réaménagement de la route 367 dans les limites de l'arrondissement Laurentien de la Ville de Québec (Saint-Augustin-de-Desmaures) et de la ville de Sainte-Catherine-de-la-Jacques-Cartier

Figure 6.1 Synthèse des impacts potentiels et des mesures d'atténuation



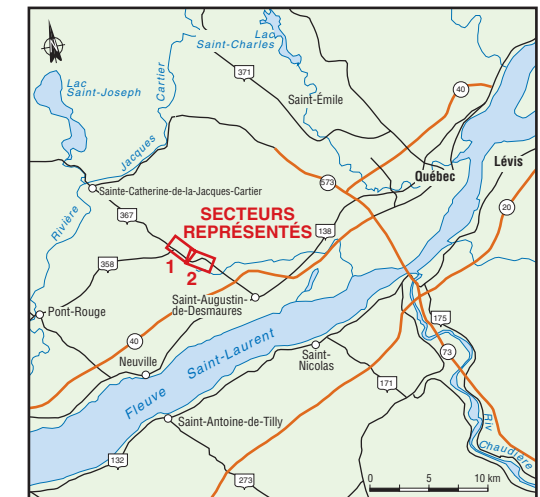
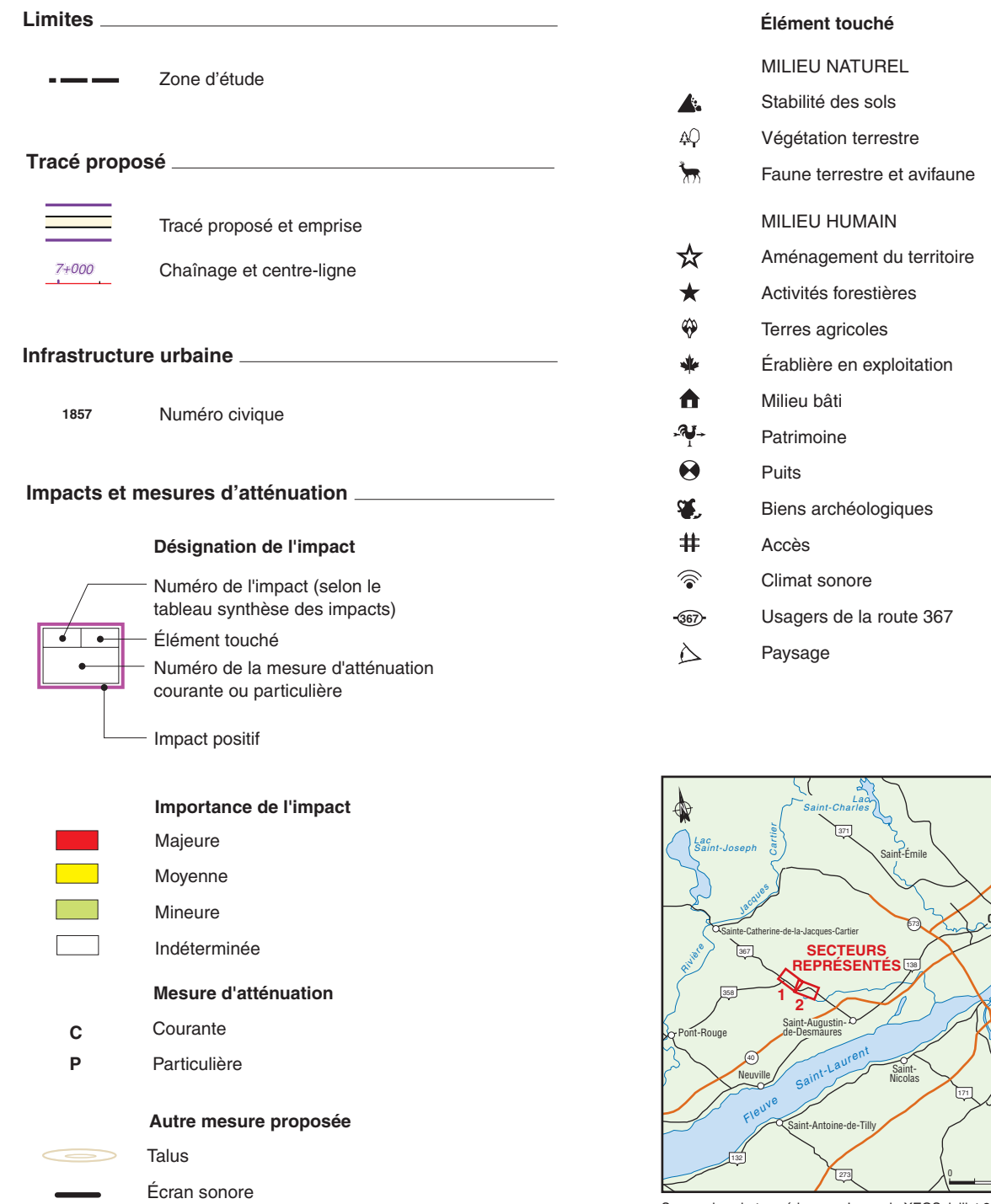
Source des photos aériennes : Imagerie XEOS, juillet 2002.

Figure 6.1
Feuillet 1 de 2



Projet de réaménagement de la route 367 dans les limites de l'arrondissement Laurentien de la Ville de Québec (Saint-Augustin-de-Desmaures) et de la ville de Sainte-Catherine-de-la-Jacques-Cartier

Figure 6.1 Synthèse des impacts potentiels et des mesures d'atténuation



Source des photos aériennes : Imagerie XEOS, juillet 2002.

Figure 6.1
Feuillet 2 de 2

