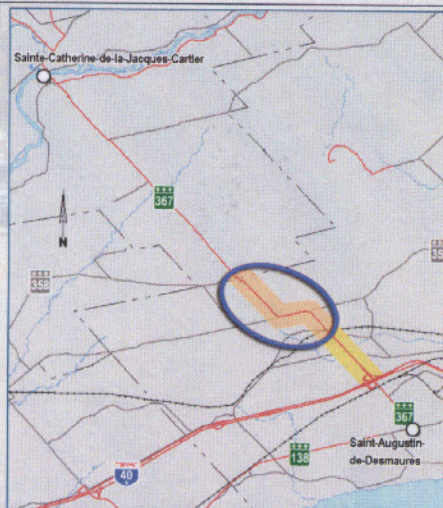




## 1. Localisation du projet



Projet de réaménagement  
Étude d'impact sur l'environnement

## 2. Problématiques et justification



- ◊ Circulation
  - Route régionale à vocation de transit et desserte touristique
  - Débits de circulation importants
  - Vitesses pratiquées élevées
  - Possibilités de dépassements très limitées
- ◊ Géométrie
  - Corridor étroit et sinueux
  - Pertes de visibilité sur la route et aux intersections
- ◊ Aménagement du territoire
  - Nombreux accès : aménagement et localisation
  - Problèmes de sécurité : transport scolaire, piétons et cyclistes, ...

Accidents

Transports Québec

## 2. Problématiques et justification



## 2. Problématiques et justification



### → Sécurité routière

- ◆ 71 accidents entre 1999 et 2001
- ◆ 99 accidents entre 2002 et 2004
  - Aucun mortel
  - 3 avec blessés graves
  - 35 avec blessés légers
  - 61 avec dommages matériels
- ◆ Section de route parmi les plus problématiques
- ◆ Intersection Notre-Dame parmi les intersections les plus problématiques

Transports  
Québec


## 2. Problématiques et justification



### 3. Mission du MTQ



*Assurer aux usagers de transit des infrastructures, sécuritaires et fonctionnelles*


Transports  
Québec 

### 4. Objectifs du projet



#### → Objectifs du projet

- ◆ Améliorer la sécurité routière
- ◆ Améliorer la fluidité de la circulation
- ◆ Régler les différents problèmes de transport existants
- ◆ Harmoniser le développement en bordure de la route
  - répondre aux préoccupations de gestion des accès
  - améliorer la qualité de vie des riverains

Transports  
Québec 

## 5. Comparaison des variantes



### → Solutions possibles – Étude d'opportunité

- ◆ Huit variantes analysées
  - Statu quo amélioré : réaménagement de la route dans l'axe actuel
  - Sept variantes de contournement
- ◆ Analyse multicritère
  - Objectifs opérationnels, techniques et financiers
  - Impacts environnementaux : milieu humain et naturel

## 5. Comparaison des variantes



### → Critères considérés

- ◆ Sécurité
- ◆ Gestion des accès
- ◆ Circulation et fonctionnalité
- ◆ Milieu agricole et acéricole
- ◆ Milieu bâti
- ◆ Climat sonore et qualité de vie
- ◆ Milieu naturel (forestier, biologique, biophysique)
- ◆ Paysage et visuel
- ◆ Faisabilité technique et coûts

## 5. Comparaison des variantes



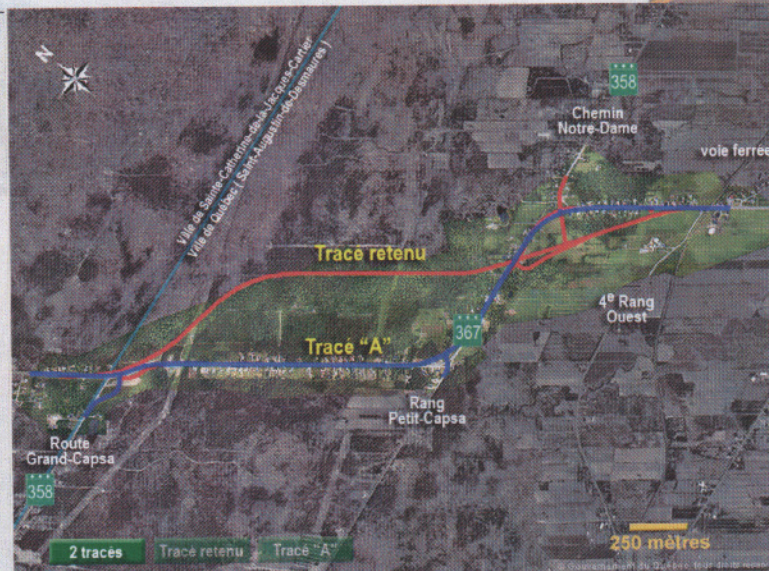
### Étude d'impact

VARIANTE DE TRACÉ

- Variante A
- Variante B
- Variante C
- Zone d'étude

Transports  
Québec

## 5. Comparaison des variantes



## 5. Comparaison des variantes



### Critères opérationnel et économique

Sécurité routière

Gestion des accès

Fonctionnalité

Impact minimum durant les travaux

Coût de construction

### Statu quo + A

0

0

0

-

6,5 M\$

### Contournement C

+

+

+

+

8,6 M\$

Transports Québec

## 5. Comparaison des variantes



### Aspects environnementaux

Acquisition et relocalisation

Climat sonore et qualité de vie

Aspect visuel

Milieu agricole et acéricole

Couvert forestier

### Statu quo + A

-

0

0

0

0

### Contournement C

-

+

-

-

-

Transports Québec

## 5. Comparaison des variantes



### Objectifs du projet

Sécurité routière

Gestion des accès

Fonctionnalité

Climat sonore et qualité de vie

Tracé retenu

Statu quo +  
A

0

0

0

0

Contournement  
C

+

+

+

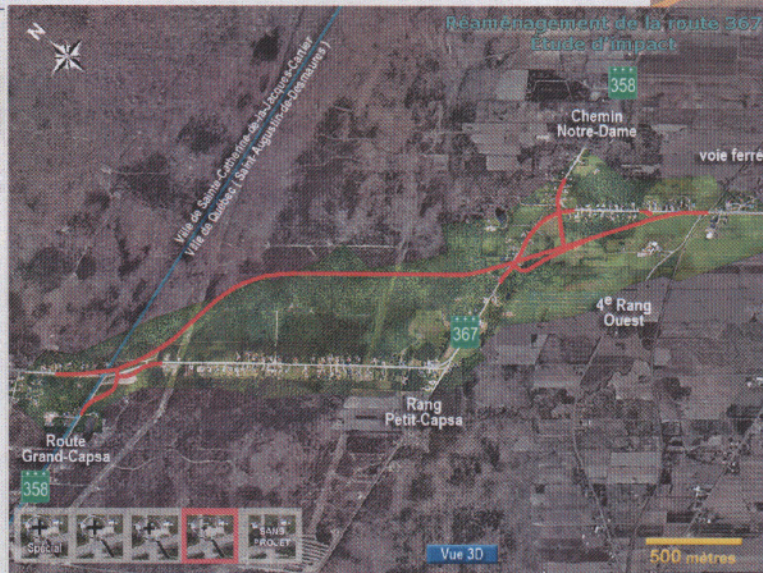
+

✓

Transports  
Québec



## 6. Description du projet (tracé retenu)





Merci de votre participation



→ Information

Service des liaisons avec les partenaires et les usagers

**643-1911**

→ Période de questions

Transports  
Québec 