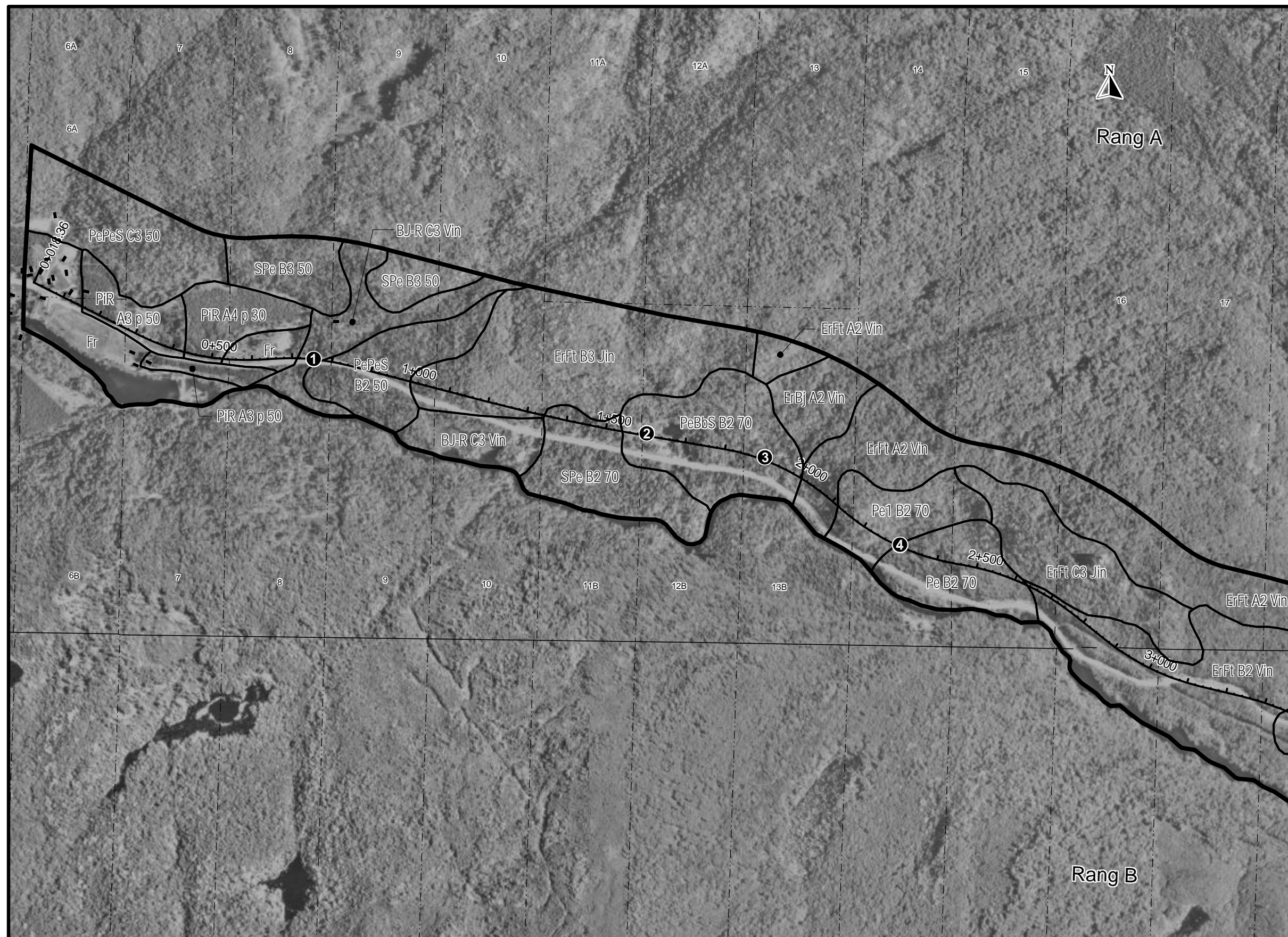


RECONSTRUCTION DE
LA ROUTE 323 À AMHERST
-Étude d'impact sur l'environnement-

MILIEU BIOLOGIQUE



— Zone d'étude

— Type de couvert
— Densité-hauteur
— Classes d'âges

Type de couvert

Feillus

- ErFt Érablière à feuillus tolérants
- ErBj Érablière à bouleau jaune
- Pe1 Peupleraie à feuillus tolérants
- Pe Peupleraie
- F Feuillus en régénération
- ErPe Érablière à peuplier

Résineux

- R Résineux en régénération
- MeC Mélèzaie à cèdre
- MeMe Mélèzaie
- CC Cédrière

Mélangé (F)

- PePeS Peupleraie à sapin
- BjR Bétulaie jaune à sapin
- PeBbS Peupleraie à bouleau blanc avec sapin
- Pe1S Peupleraie à feuillus tolérants avec sapin
- PeS Peupleraie à sapin
- Fr Feuillus tolérants à résineux

Mélangé (R)

- SPe Sapinière à peuplier
- RPe Résineux à peuplier

Plantations

- PIR Pins rouges
- Epl Épinette blanche

Autres

- Y Aulnaie
- fr Friche
- V Villégiature
- U Urbain

- ① Cours d'eau

- Tracé de référence

N° de projet : 22545

Date : Juillet 2002

Échelle 1:10 000

