



Saint-Romuald, le 9 novembre 2011

Monsieur Michel Germain
Commissaire
Bureau d'audiences publiques sur l'environnement
575, rue Saint-Amable, bureau 2.10
Québec (Québec) G1R 6A6

Objet : Étude d'impact du projet de réaménagement de la route 277 entre
Saint-Henri et Saint-Anselme
N/Référence : 154-01-0315

Monsieur le Commissaire,

Le 8 novembre 2011, nous vous avons transmis de façon électronique un extrait du plan mis à jour du projet de réaménagement de la route 277 entre Saint-Henri et Saint-Anselme. La transmission de ce plan a pour objectif d'illustrer la localisation approximative des boucles de demi-tours, soit celle située à l'entrée de l'érablière Bruneau, et celle située sur le terrain de monsieur Gilles Turmel.

Nous vous rappelons que des ajustements sont encore possibles quant à la localisation exacte de ces boucles. Le plan global d'avant-projet devra aussi être complété pour tenir compte de l'ensemble des points discutés lors de la médiation.

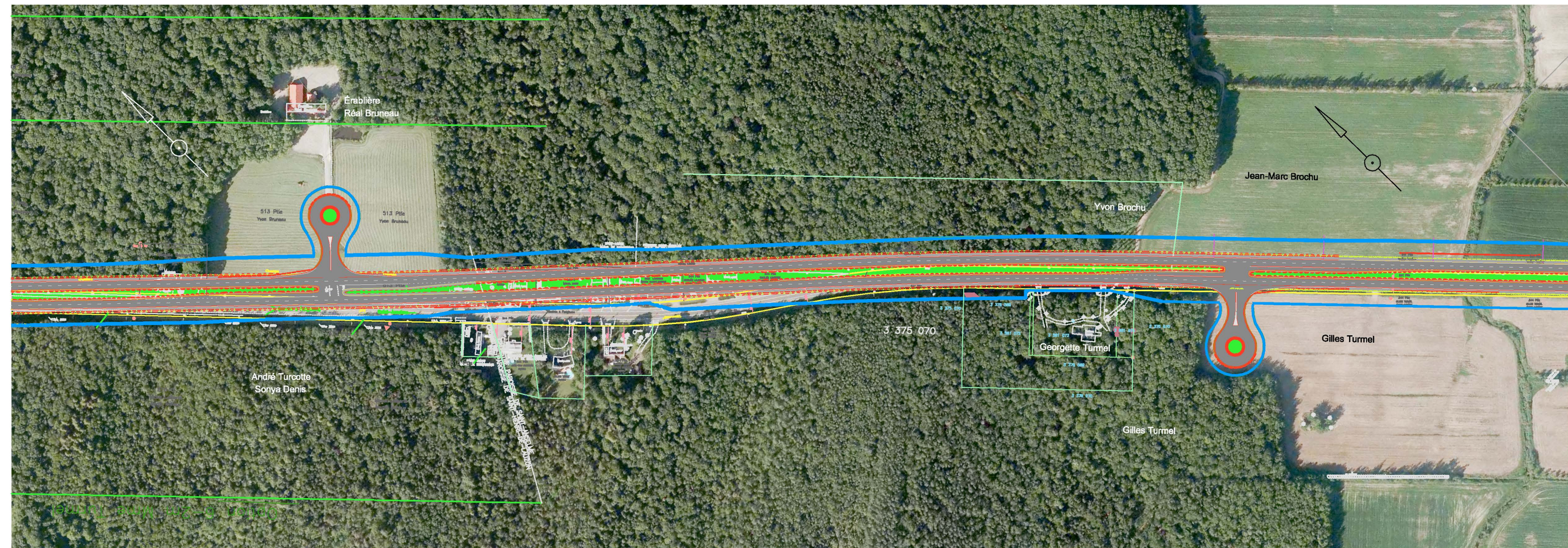
Veuillez agréer, Monsieur le Commissaire, nos salutations distinguées.

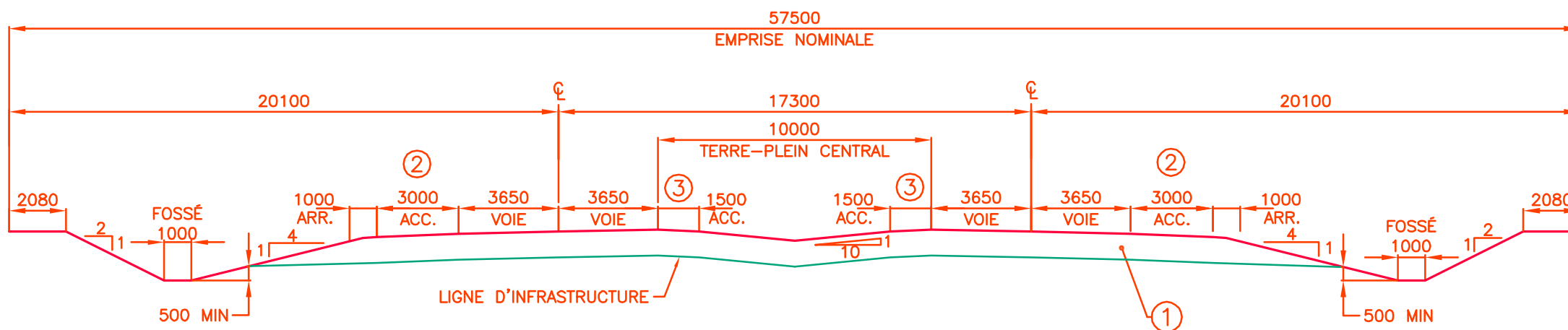
Le directeur,

Richard Charpentier, ing.

RC/ÉA/fl

c. c. M. Luc Tremblay, ing., chef du Service des inventaires et du Plan





- ① - ÉPAISSEUR TOTALE DE LA STRUCTURE DE CHAUSSÉE UTILISÉE = 945mm
195mm D'ENROBÉS BITUMINEUX
250mm DE MATÉRIAUX GRANULAIRES MG-20
500mm DE MATÉRIAUX GRANULAIRES MG-112
- ② - ACCOTEMENT DROIT PAVÉ SUR UNE LARGEUR DE 2,5m
- ③ - ACCOTEMENT GAUCHE PAVÉ SUR UNE LARGEUR DE 1,5m

Unité administrative

Direction Générale
de Montréal et de l'Ouest
**Direction Territoriale
Chaudière Appalaches**
Service des Projets

**Transports
Québec**

Échelle horizontale
1 : 200

Échelle verticale

Description

SAINT-HENRI SUD/SAINT-ANSELME NORD

SECTION TYPE ROUTE RURALE À 4 VOIES
À CHAUSSÉES SÉPARÉES
AVEC TERRE-PLEIN-CENTRAL DE 10,0m

Identification du projet

TA20-3474-0142-X2 P 1a/6

Date

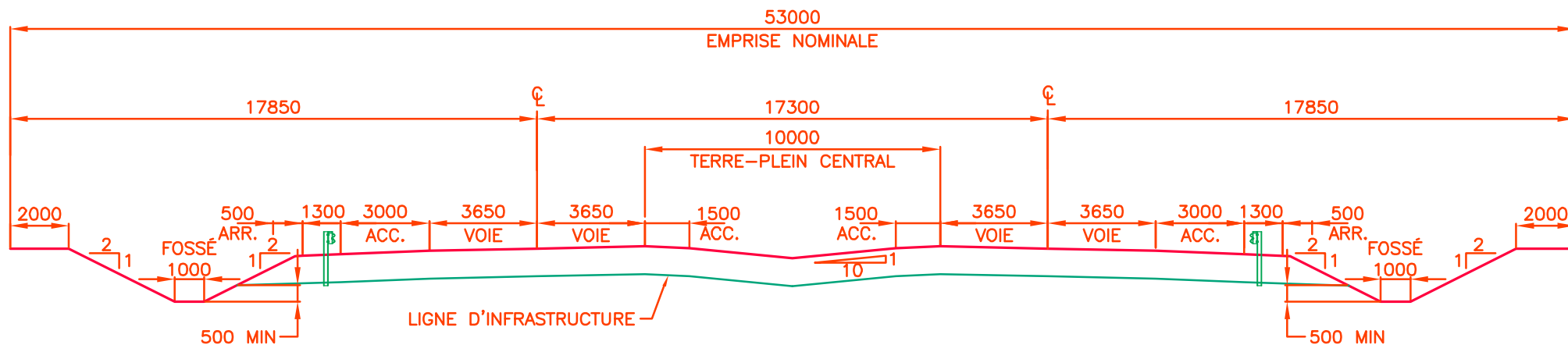
2007-03-06

Préparé par

Martin Gaudreau, t.t.p.

Approuvé par

Sylvain Miville ing.



**ROUTE À 4 VOIES À CHAUSSÉES
 SÉPARÉES AVEC TERRE-PLEIN CENTRAL DE 10,0m
 SECTEUR AVEC GLISSIÈRES EXTÉRIURES**

Unité administrative Direction Générale de Montréal et de l'Ouest Direction Territoriale Chaudière Appalaches Service des Projets	Transports Québec	Description SAINT-HENRI SUD/SAINT-ANSELME NORD SECTION TYPE ROUTE RURALE À 4 VOIES À CHAUSSÉES SÉPARÉES AVEC TERRE-PLEIN-CENTRAL DE 10,0m	Identification du projet 154-01-0315
	Échelle horizontale 1 : 200		Échelle verticale
			Préparé par Simon Boulanger, tech senior
			Approuvé par Sylvain Miville ing.