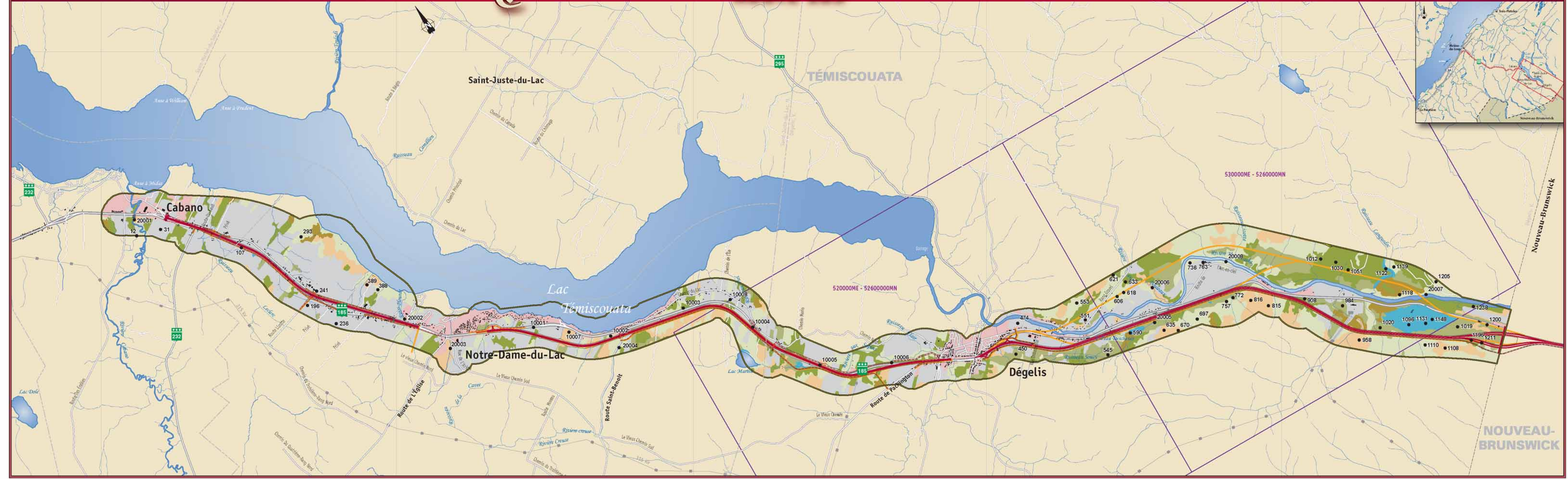


Construction d'une autoroute dans l'axe de la **ROUTE 185** entre la frontière du Nouveau-Brunswick et Cabano



Étude d'impact sur l'environnement

**Figure 1:**  
Plan de sondage pour l'inventaire des oiseaux

- Plan de sondage**
- 1205 Station d'écoute
  - Carrés de l'Atlas des oiseaux nicheurs du Québec (10 km x 10 km)
  - Limite de la bande périphérique des tracés

- Habitats**
- Résineux jeune et mature
  - Mélanges jeune et mature
  - Feuillus jeune et mature
  - En régénération
  - Coupes totales
  - Milieux humides
  - Milieux ouverts (agricoles et friches)
  - Eau
  - Urbain
- Tracé optimisé
- Variantes de tracé étudiées
- Zone d'étude locale

Échelle 1:50 000

Sources : Schéma d'aménagement, MRC Témiscouata.  
 Orthophotos : Ministère des Transports du Québec, à partir de photographies aériennes 1:15 000 (2000-2001).  
 Photocartographie québécoise, fichiers numériques de la BD10 et des compilations cadastrales 1:20 000.  
 EFE : Ministère des Ressources naturelles de la Faune et des Parcs du Québec.

Cartographie, infographie et conception graphique : Tecult, 2003.

Janvier 2004