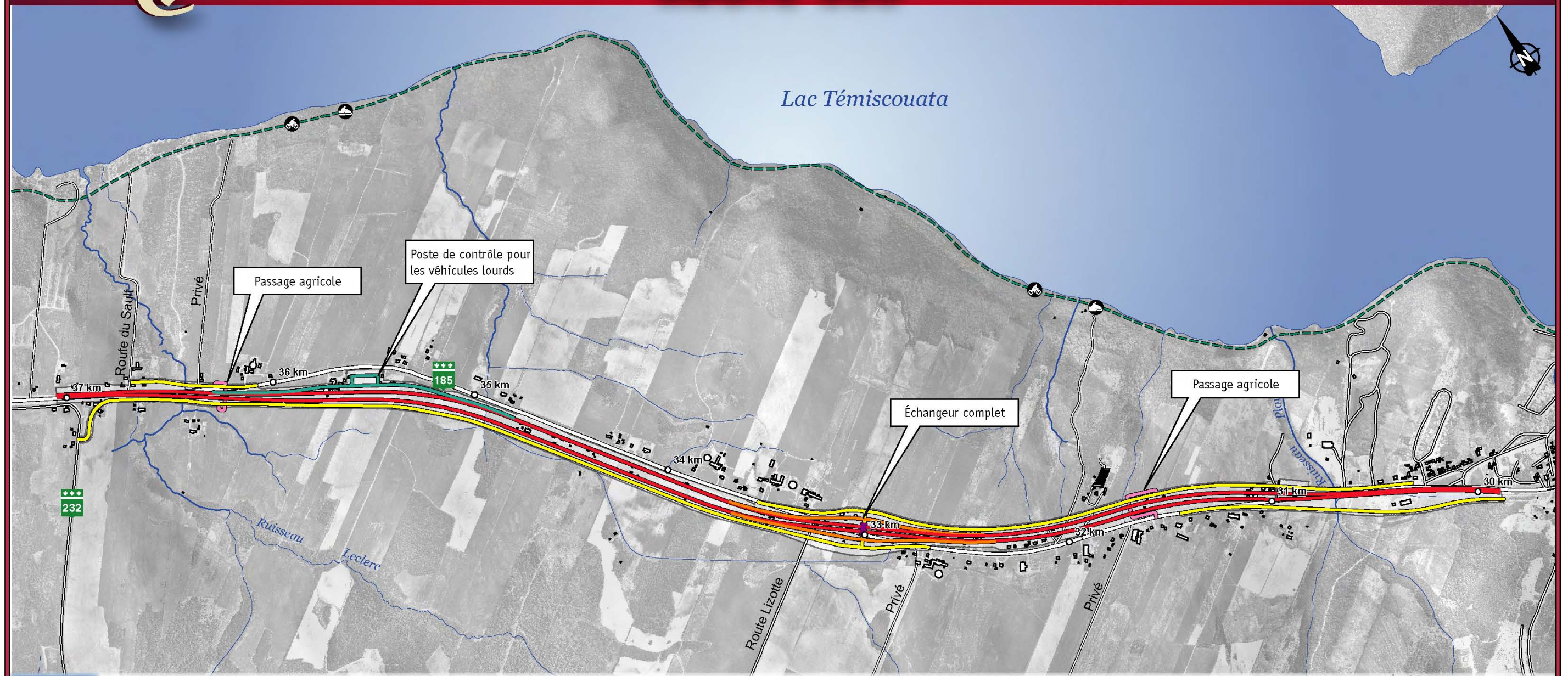


Construction d'une autoroute dans l'axe de la **ROUTE 185** entre la frontière du Nouveau-Brunswick et Cabano



Étude d'impact sur l'environnement

Figure 6.15 : Tracé optimisé d'autoroute de Notre-Dame-du-Lac à Cabano (Tronçon 3)

-  Chaussée d'autoroute
-  Bretelle
-  Voie de desserte
-  Pont d'étagement
-  Poste de contrôle
-  Parc linéaire interprovincial Petit Témis
-  Emprise du tracé optimisé d'autoroute

Échelle 1:20 000
 400 m 200 0 0,1 0,2 0,3 0,4 km

Sources : Schéma d'aménagement, MRC Témiscouata.
 Orthophotos: Ministère des Transports, à partir de photographies aériennes 1:15 000.
 Photocartotheque québécoise, fichiers numériques de la BDTQ et des complations cadastrales 1:20 000.

Cartographie, infographie et conception graphique:
 Tecslult, 2005.

Juin 2005