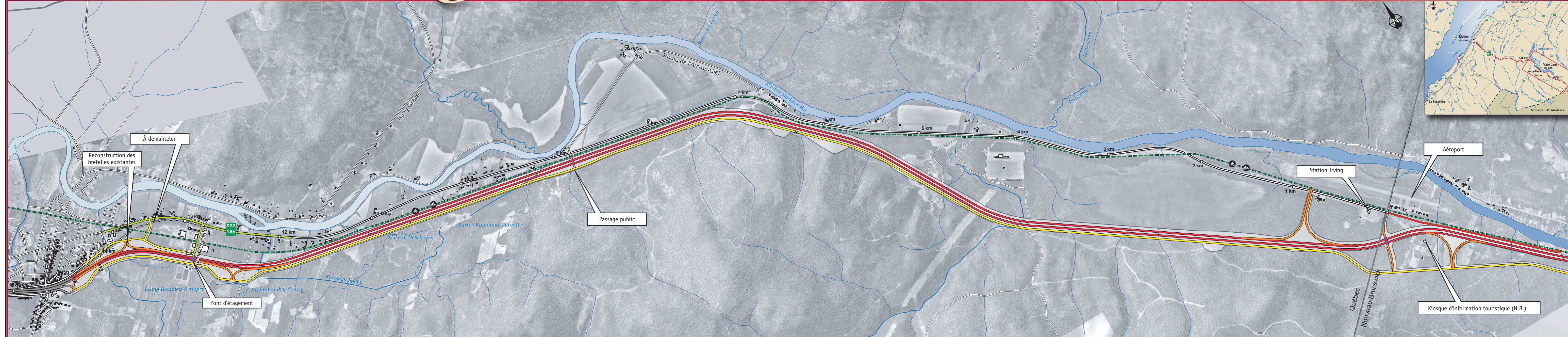


Construction d'une autoroute dans l'axe de la **ROUTE 185** entre la frontière du Nouveau-Brunswick et Cabano



Étude d'impact sur l'environnement

Figure 6.13 : Tracé optimisé d'autoroute du Nouveau-Brunswick à Dégelis (Tronçon 1)

- Chaussée d'autoroute
- Brette
- Voie de desserte
- Rue à réaménager
- Pont d'étagement
- Tronçon de route à démanteler
- Parc linéaire interprovincial Petit Témis
- Emprise du tracé optimisé d'autoroute

Échelle 1:20 000
400 m 200 0 0,1 0,2 0,3 0,4 km

Sources : Schéma d'aménagement, MRC Témiscouata.
Orthophotos: Ministère des Transports, à partir de photographies aériennes 1:15 000 (2000-2001).
Photocartothèque québécoise, fichiers numériques de la BD1Q et des compilations cadastrales 1:20 000.

Cartographie, infographie et conception graphique:
Tecsult, 2005.

Juin 2005