

Ville de Notre-Dame-du-Lac

**Requêtes en regard du Projet de construction
d'une autoroute dans l'axe de la route 185
entre Rivière-du-Loup et la frontière du Nouveau-Brunswick
Tronçon Cabano/Nouveau-Brunswick**

DÉVELOPPEMENT DOMICILIAIRE

LAVOIE-SOUCY

(lots 83-p, 84-p et 85-p)

Au kilomètre 28,5

PHOTOS

Vue de la route 185





PHOTOS

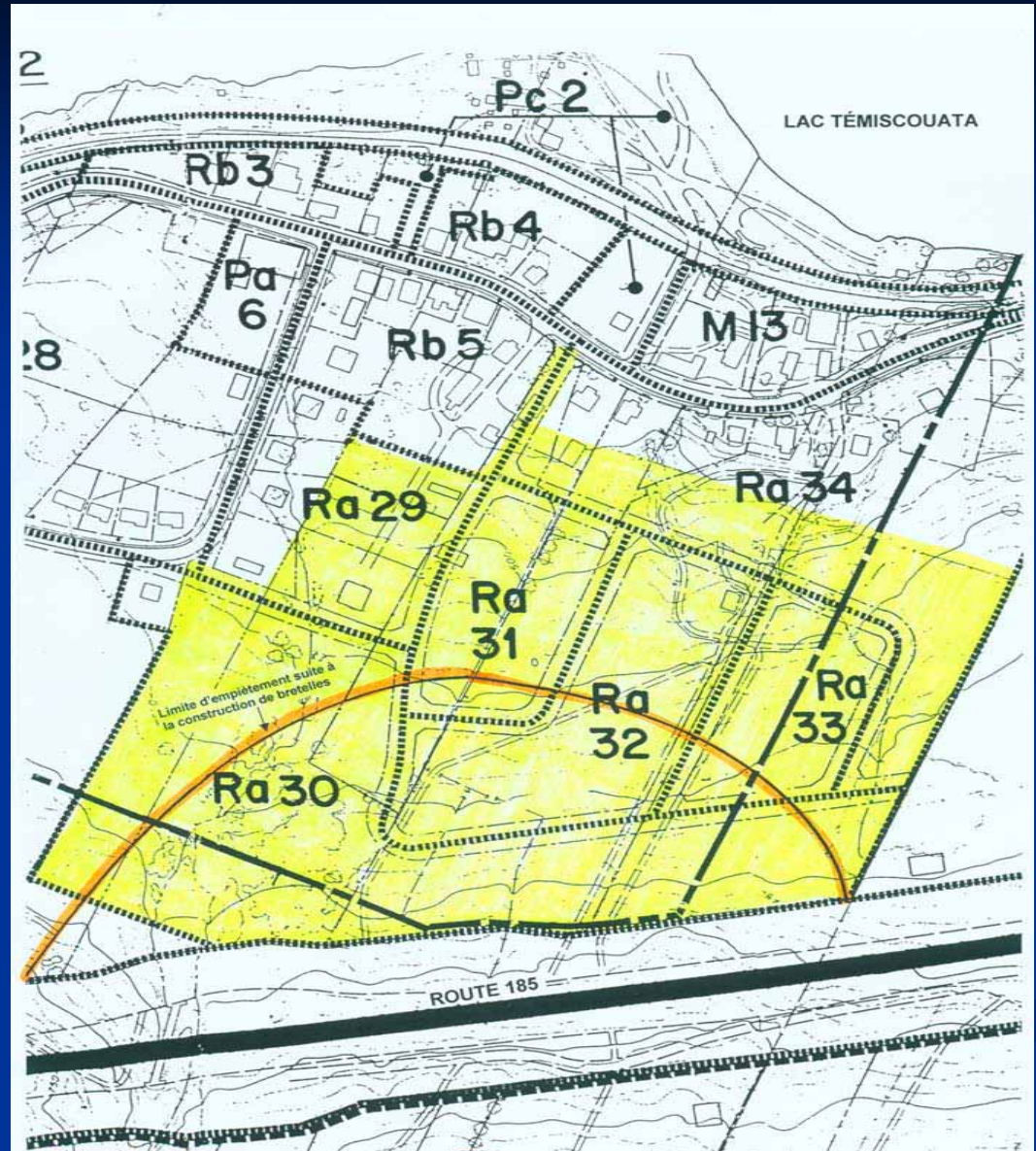
Vue de la rue Commerciale





PLAN DE DÉVELOPPEMENT LAVOIE-SOUCY

- Les parties en jaune identifient le développement
- La courbe orangée identifie l'empiètement des bretelles d'entrée-sortie, tel que proposé par le ministère des Transports





Notre-Dame-du-Lac
Ville Jardin

SITE DE RELOCALISATION SOUHAITÉ
POUR UNE
TRAVERSE AGRICOLE

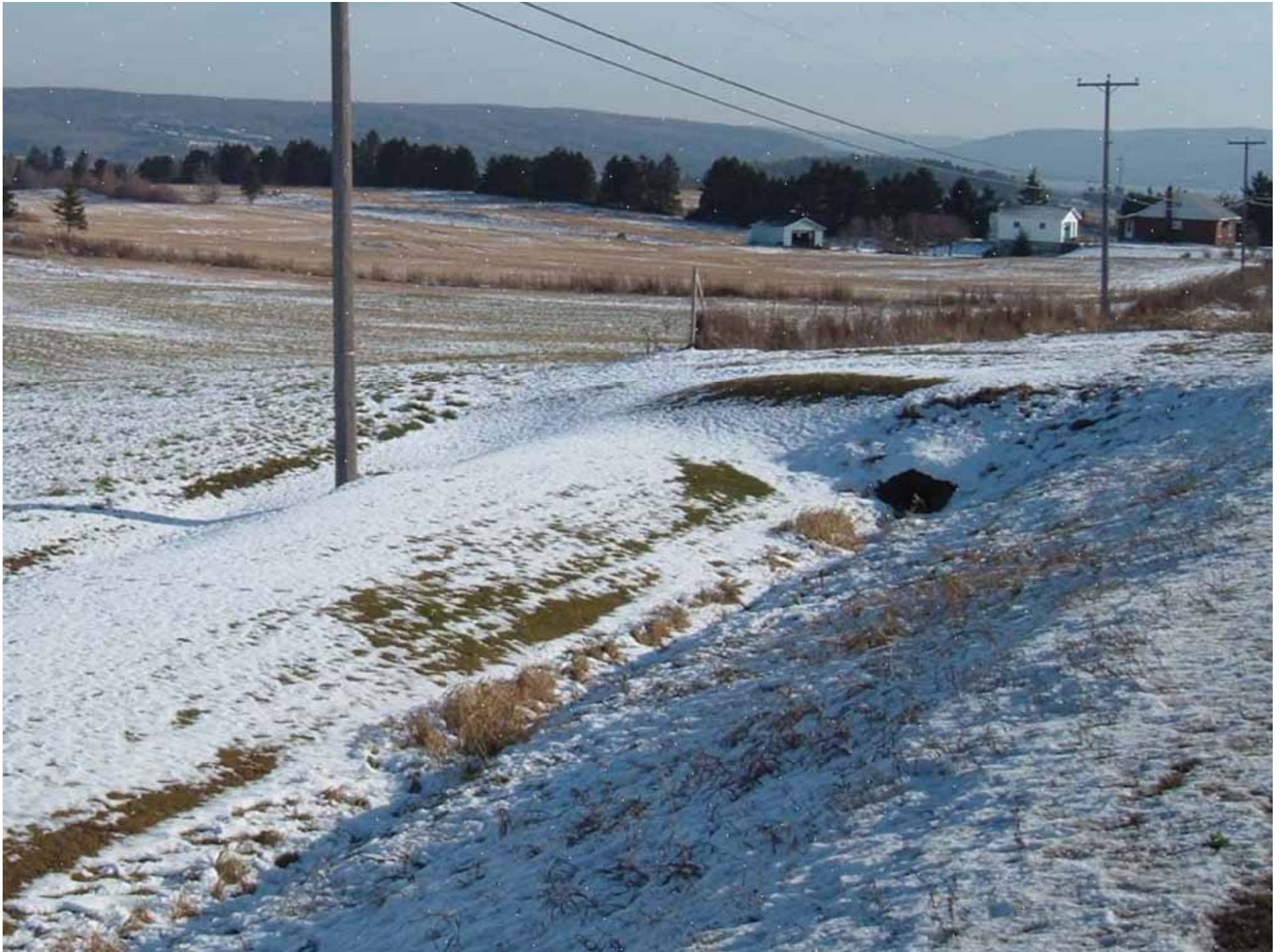
Au kilomètre 31,2





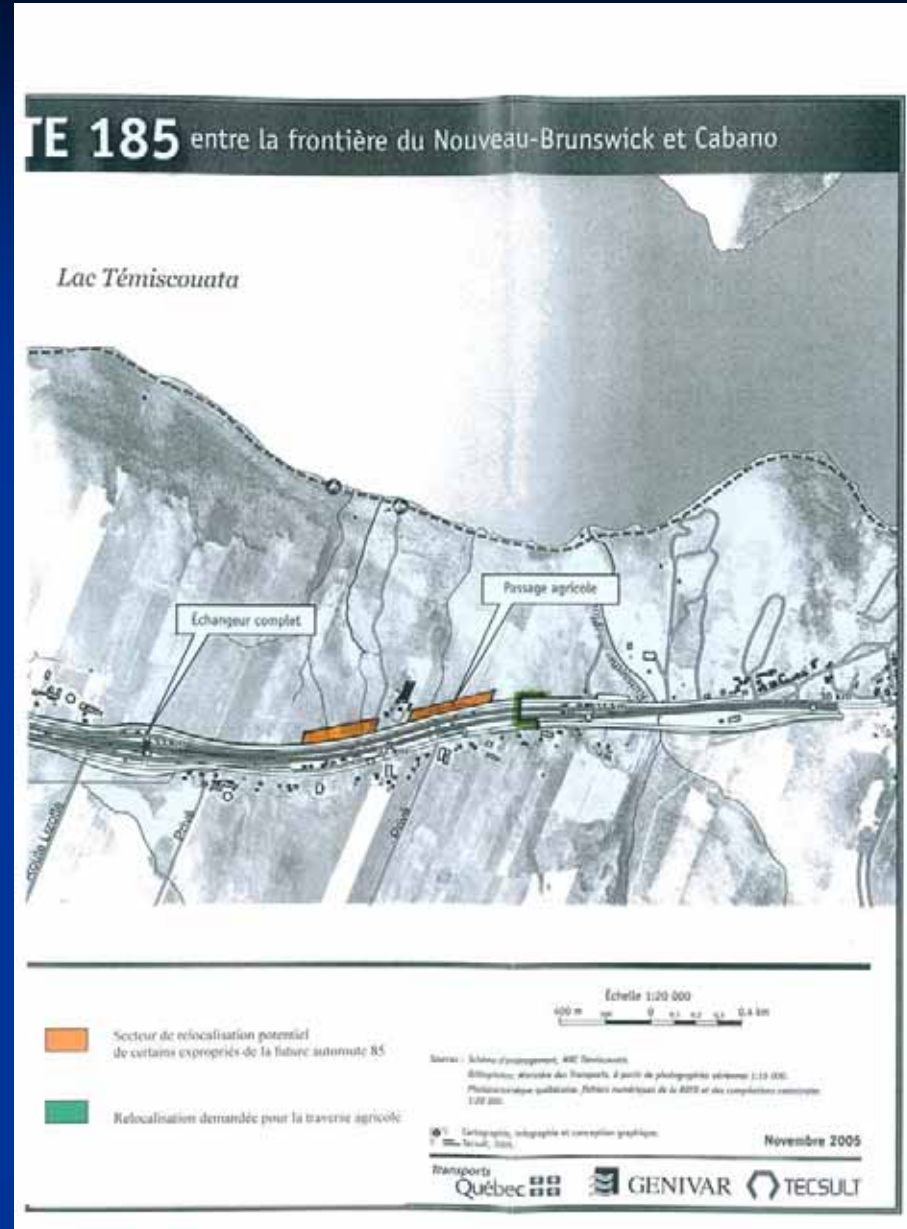
**SECTEUR POTENTIEL DE
RELOCALISATION D'EXPROPRIÉS
PRÈS DU CENTRE HORTICOLE
DU TÉMISCOUATA**

Au kilomètre 32





**Plan de relocalisation souhaité
d'expropriés et déplacement
de la traverse agricole**



SITE N° 1

HALTE ROUTIÈRE ACTUELLE

Au kilomètre 22,5



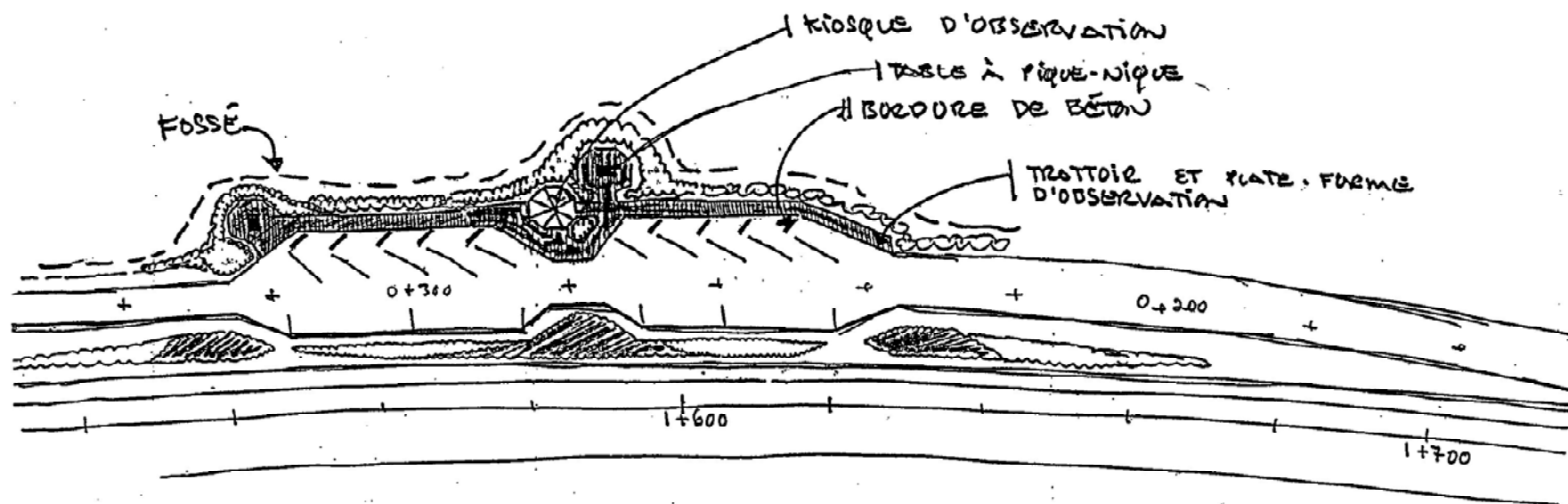






**Projet d'aménagement d'un
belvédère réalisé
par le ministère des Transports
en
1999-2000**

AMÉNAGEMENT D'UN BELYÉDÈRE



SITE N° 2

SITE ALTERNATIF, BELVÉDÈRE

Au kilomètre 21,2





SITE N° 3

SITE ALTERNATIF, BELVÉDÈRE

Au kilomètre 21,4

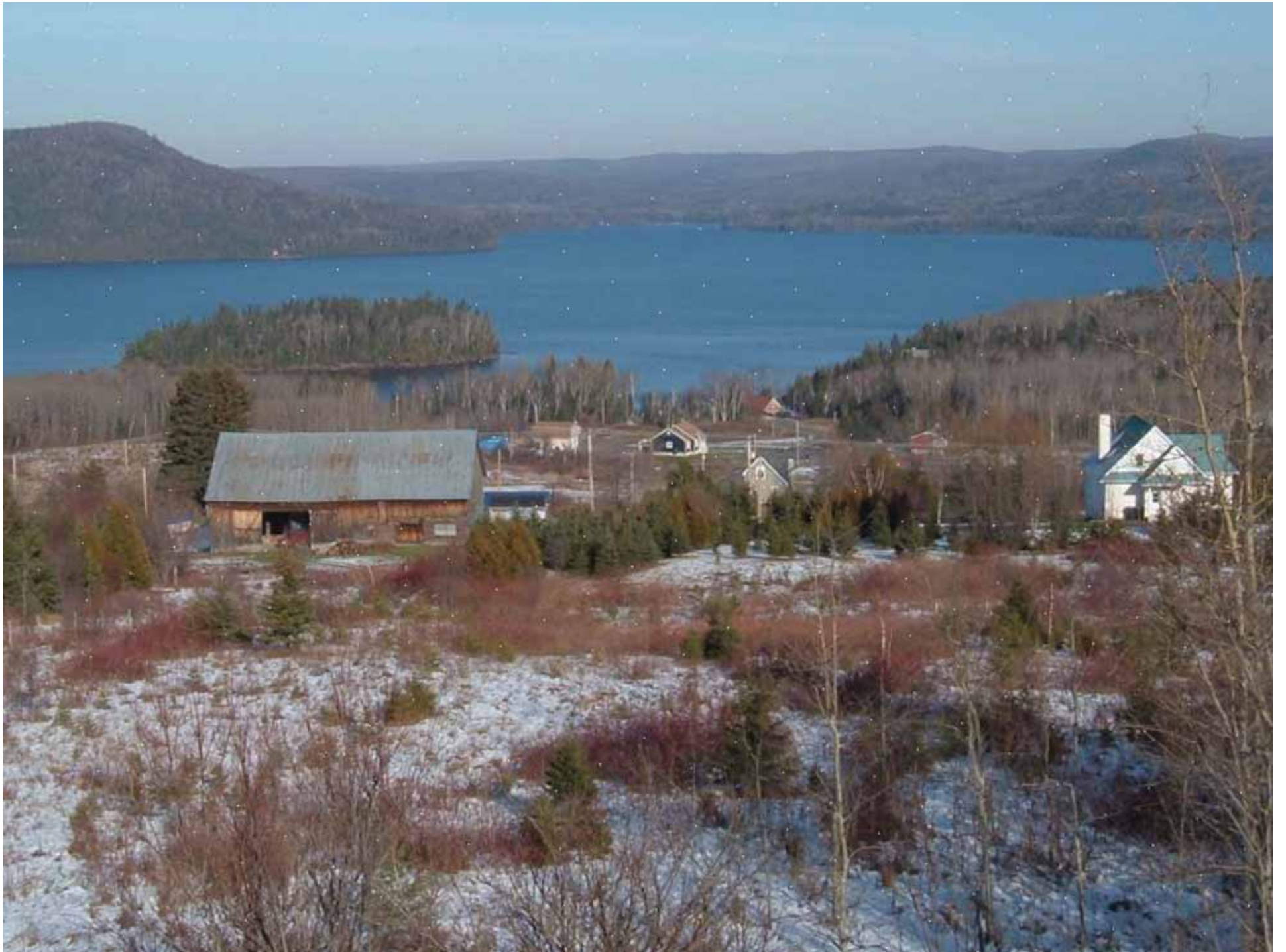




SITE N° 4

SITE ALTERNATIF, BELVÉDÈRE

Au kilomètre 22,4





**Nous remercions le Bureau
des audiences publiques sur
l'environnement
pour leur bonne attention**