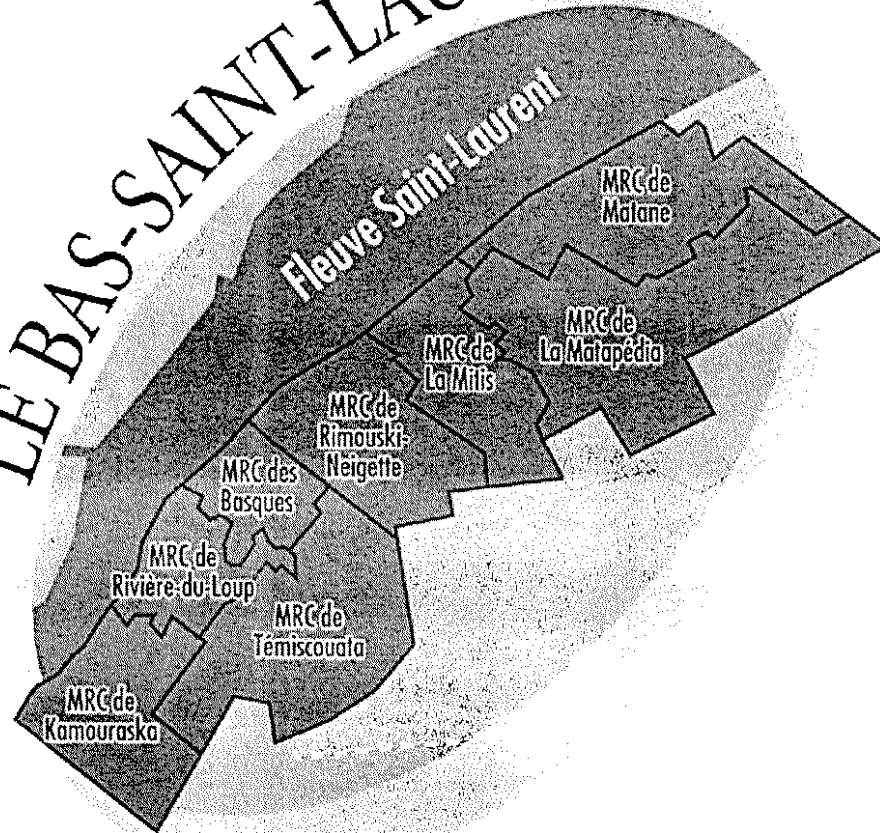


Le portrait de la région



LE BAS-SAINT-LAURENT



Le Bas-Saint-Laurent, c'est :

22 000 km²

320 km baignés par le fleuve Saint-Laurent

Un territoire profond de 50 à 100 km, parsemé de lacs et de rivières

200 000 habitants dont près de 75 % vivent à proximité du fleuve

117 municipalités regroupées dans 8 municipalités régionales de comté

Les principales agglomérations : Rimouski (50 000), Rivière-du-Loup (22 000)
et Matane (16 000)

Un climat maritime

La « région » à l'économie la plus diversifiée du Québec

Données socioéconomiques (1)

	<i>Bas-Saint-Laurent</i>	<i>Le Québec</i>
<i>Taux d'activité (2005)</i>	59,3 %	65,6 %
<i>Taux d'emploi (2005)</i>	54,3 %	60,2 %
<i>Taux de chômage (2005) *</i>	8,5 %	8,2 %
<i>Revenu personnel (2004)</i>	24 188 \$	28 595 \$
<i>Perspectives démographiques (2026)</i>	- 9,9 %	9,3 %

**Disparité régionale: Taux d'assurance emploi : La Matapédia: 15,2 %, Matane: 14,6 %, Les Basques: 12,5 %, Témiscouata : 12,0 %, La Mitis: 10,8 %, Rimouski-Neigette : 9,1 %, Rivière-du-Loup : 8,8 %, Kamouraska : 8,5 % Bas-Saint-Laurent: 10,8 %, Québec: 5,9 %*

Données socioéconomiques (2)

	<i>Bas-Saint-Laurent</i>	<i>Le Québec</i>
<i>Scolarité + DES (2001)</i>	55,4 %	46,7 %
<i>Secteur primaire (2004)</i>	7,8 %	2,3 %
<i>Secteur secondaire (2004)</i>	19,3 %	21,6 %
<i>Secteur tertiaire (2004)</i>	73,0 %	76,1 %

Concertation

- Les Bas-Laurentiens ont souvent dû trouver des pistes originales de développement
- Mise en commun des expertises
- Conciliation des intérêts privés et publics
- Développement d'une habitude de concertation
- Une vision claire pour 2000-2015

Tissu économique de la région

Maintenant tournée vers l'innovation et des secteurs porteurs de développement, notamment :

- Sciences et technologies marines (secteur en émergence ayant plus de 600 emplois dédiés à la recherche et au transfert technologique dans plus de 10 centres)
- Tourbes et minéraux non métalliques (1 000 emplois, 20 entreprises)
- Transformation des produits du bois et pâtes et papiers (5 800 emplois, 165 entreprises)
- Matériel de transport et produits métalliques (3 000 emplois, 100 entreprises)
- Agroalimentaire (2 200 emplois, 80 entreprises)
- Nouvelles technologies de l'information et des communications (1 500 emplois dont 1 200 pour TELUS, 26 entreprises)
- Énergie éolienne (200 emplois prévus)

Exportation

- Le Bas-Saint-Laurent compte plus de 500 entreprises manufacturières (*dont 40% exportent régulièrement, 36 % possèdent un fort potentiel à l'export et 24 % présentent un intérêt*)
- La valeur d'expédition manufacturière est de 2,2 MM\$ (en 2004)
- Les principaux marchés
 - Québec et Canada : 21,5 %
 - International : 78,5 %. De ce pourcentage,
 - 87,0 % aux États-Unis
 - 6,5 % au Mexique et en Amérique du Sud
 - 3,5 % vers l'Union européenne
 - 3,0 % vers les autres pays
- Une expertise en sciences de la mer, logistique du transport, horticulture, environnement, traitement et assainissement des eaux, contrôle de qualité

Source : Institut de la statistique du Québec et Corporation régionale de promotion des exportations du Bas-Saint-Laurent, 2001

Exportations

▪ Les principales industries exportatrices

- Industrie du bois / bois à valeur ajoutée (*planchers, bardeaux de cèdre, clôtures, fenêtres, maisons usinées, poutrelles, bois traité à haute température, meubles, armoires de cuisine, composantes de meubles, moulures*)
- Industrie des pâtes et papiers (*carton et papier journal*)
- Industrie bioalimentaire (*lait, viande de porc, pommes de terre de semence, viande ovine et exotique, produits de l'érable*)
- Industrie du matériel de transport et des produits métalliques (*wagons, métros, équipement d'emballage, pièces d'aluminium, moules, moteurs usinés, usinage de tous types*)
- Industrie de la tourbe et des minéraux non métalliques (*tourbe blonde et brune, terre noire, compost + crevette et algues, produits horticoles de qualité, ardoise, transformation des diamants, calcaire - chaux, cuivre, silice, quartzite, plomb, granulats, zinc, or*)

Source : Institut de la statistique du Québec et Corporation régionale de promotion des exportations du Bas-Saint-Laurent, 2001

Des recherches profitables

Les institutions du
Bas-Saint-Laurent développent
toutes sortes de savoirs.

*Résultat : nous générons de plus en
plus de richesse avec de moins en
moins de ressources.*

Des exemples :

Santé : Exploitation du potentiel
curatif des organismes marins

Écologie : Utilisation de la tourbe
pour traiter les eaux usées

Forêt : Recherche du meilleur
moyen de faire coexister la récolte
de bois, la villégiature et la
protection de la faune et de la flore.



Le développement du Bas-Saint-Laurent repose sur plusieurs institutions publiques de savoirs scientifiques et de centres de transfert technologique.

Sciences et techniques de la mer

Institut Maurice-Lamontagne (IML)

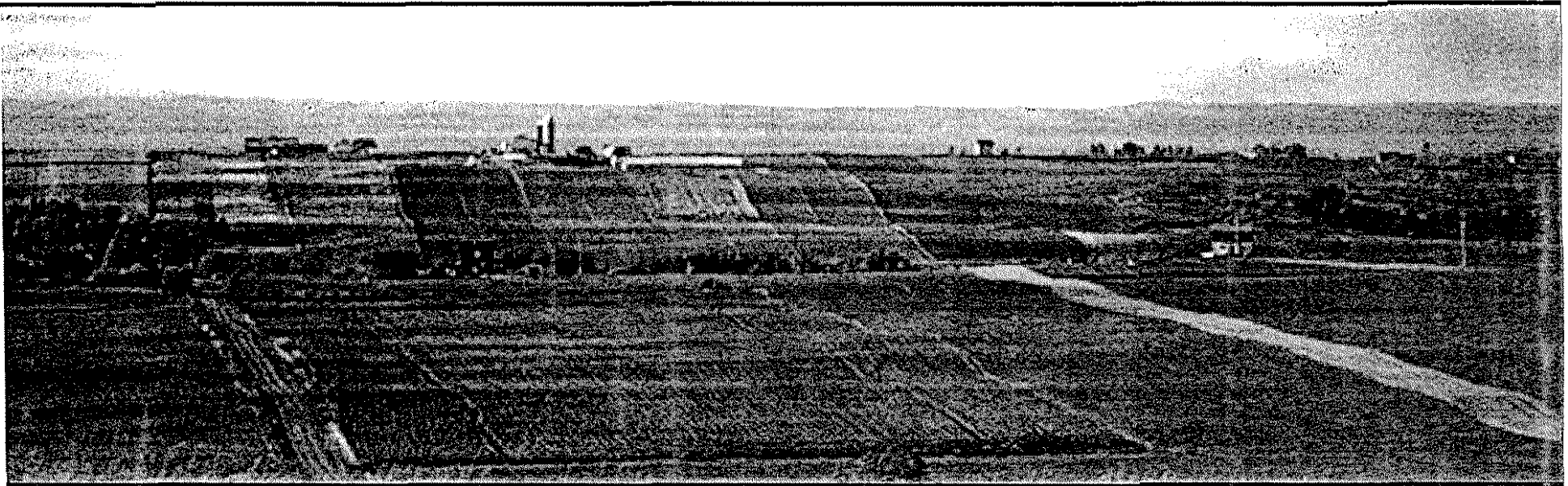
Institut des sciences de la mer de Rimouski (ISMER)

Centre de recherche sur les biotechnologies marines (CRBM)

Centre interdisciplinaire de développement de la cartographie des océans (CIDCO)

Institut maritime du Québec (IMQ)

Innovation maritime



Le développement du Bas-Saint-Laurent repose sur plusieurs institutions publiques de savoirs scientifiques et de centres de transfert technologique.

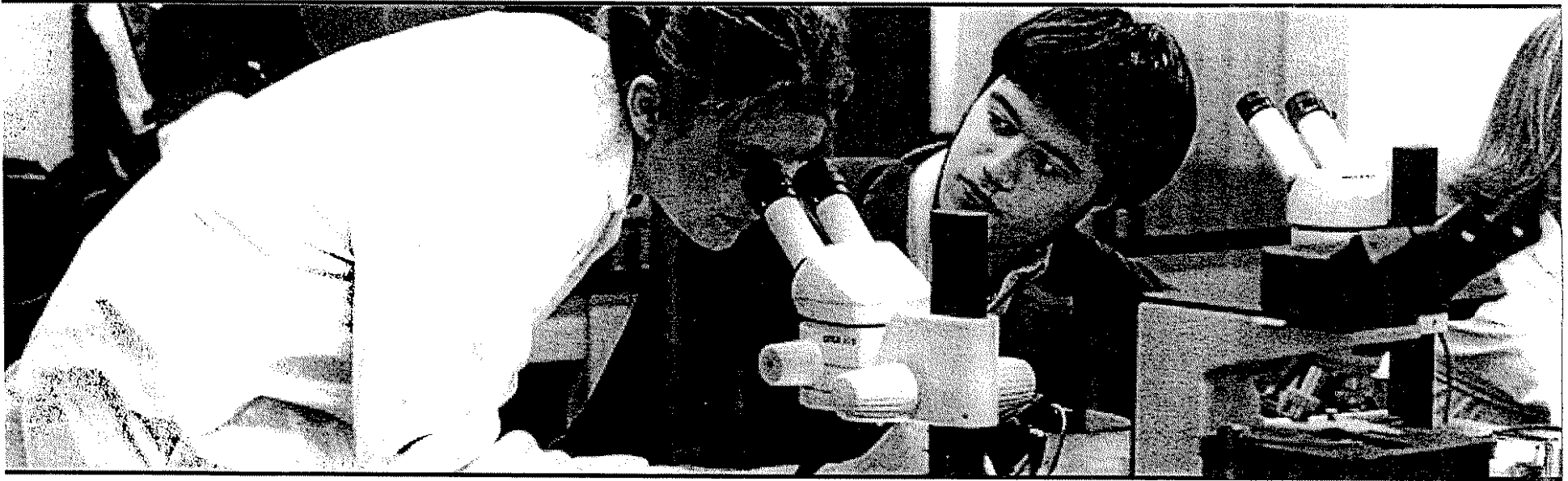
Agro et bioalimentaire

Institut de technologie agroalimentaire, campus de La Pocatière (ITA)

Centre de développement bioalimentaire du Québec (CDBQ)

Centre d'expertise en production ovine du Québec (CEPOQ)

Centre québécois d'expertise en production porcine (CQEPP)



Le développement du Bas-Saint-Laurent repose sur plusieurs institutions publiques de savoirs scientifiques et de centres de transfert technologique.

Sciences et techniques physiques

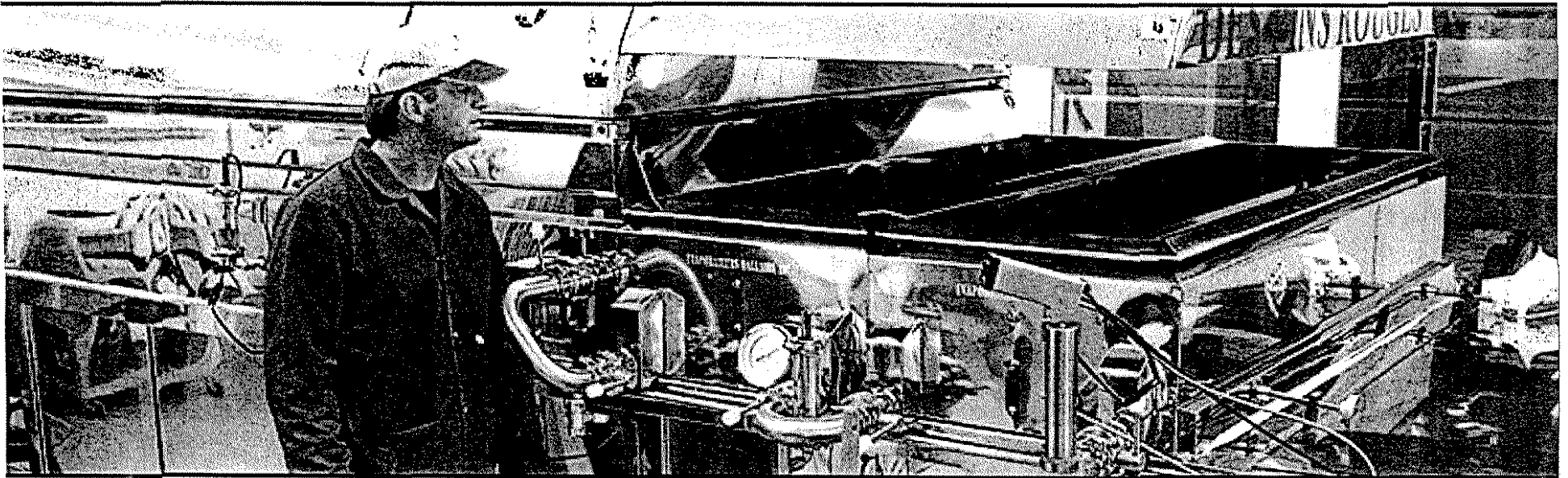
Centre spécialisé de technologie physique du Québec (CSTPQ)

Centre de photonique du Québec (CPQ)

Centre national du transport en commun (CNTC)

Diamant

Centre canadien de valorisation du diamant



Le développement du Bas-Saint-Laurent repose sur plusieurs institutions publiques de savoirs scientifiques et de centres de transfert technologique.

Forêt et acériculture

Forêt modèle du Bas-Saint-Laurent

Service de recherche et d'expertise en transformation des produits forestiers (SEREX)

Centre d'expérimentation et de transfert technologique en acériculture (CETTA)



Le développement du Bas-Saint-Laurent repose sur plusieurs institutions publiques de savoirs scientifiques et de centres de transfert technologique.

Patrimoine

Ruralys, centre d'expertise en conservation et mise en valeur du patrimoine rural

Projets importants de la région (1)

<i>Entreprise</i>	<i>Nature du projet</i>	<i>Investissement total</i>	<i>Emplois</i>
Énergie Cacouna	Port méthanier	1 G\$	35 (2 000 construction)
Parcs éoliens	3 parcs éoliens annoncés	700,0 M\$	300 (250 construction)
Marmen Énergie Inc.	Usine de fabrication de tours d'éoliennes	25,0 M\$	160
Composite VCI	Fabrication capots nacelles	1,0 M\$	30

Secteurs d'avenir

Longtemps centrée sur l'agriculture et la forêt, maintenant tournée vers l'innovation :

- *Sciences et technologies marines*
- *Tourbe et technologies agro-environnementales*
- *Habitat et construction*
- *Énergie éolienne*
- *Agroalimentaire*
- *Écotourisme*
- *Matériel de transport et produits métalliques*
- *Nouvelles technologies de l'information et des communications*
- *Taille de diamant*

Éducation

- Un réseau d'écoles primaires et secondaires ainsi que des centres de formation professionnelle à la grandeur du territoire
- 5 cégeps (La Pocatière, Rivière-du-Loup, Rimouski, Matane et Amqui)
- Institut de technologie agrolimentaire du Québec, campus de La Pocatière
- Institut maritime du Québec
- Conservatoire de musique de Rimouski
- Université du Québec à Rimouski





LE BAS-SAINT-LAURENT

Tout lui réussit!

www.bas-saint-laurent.org

