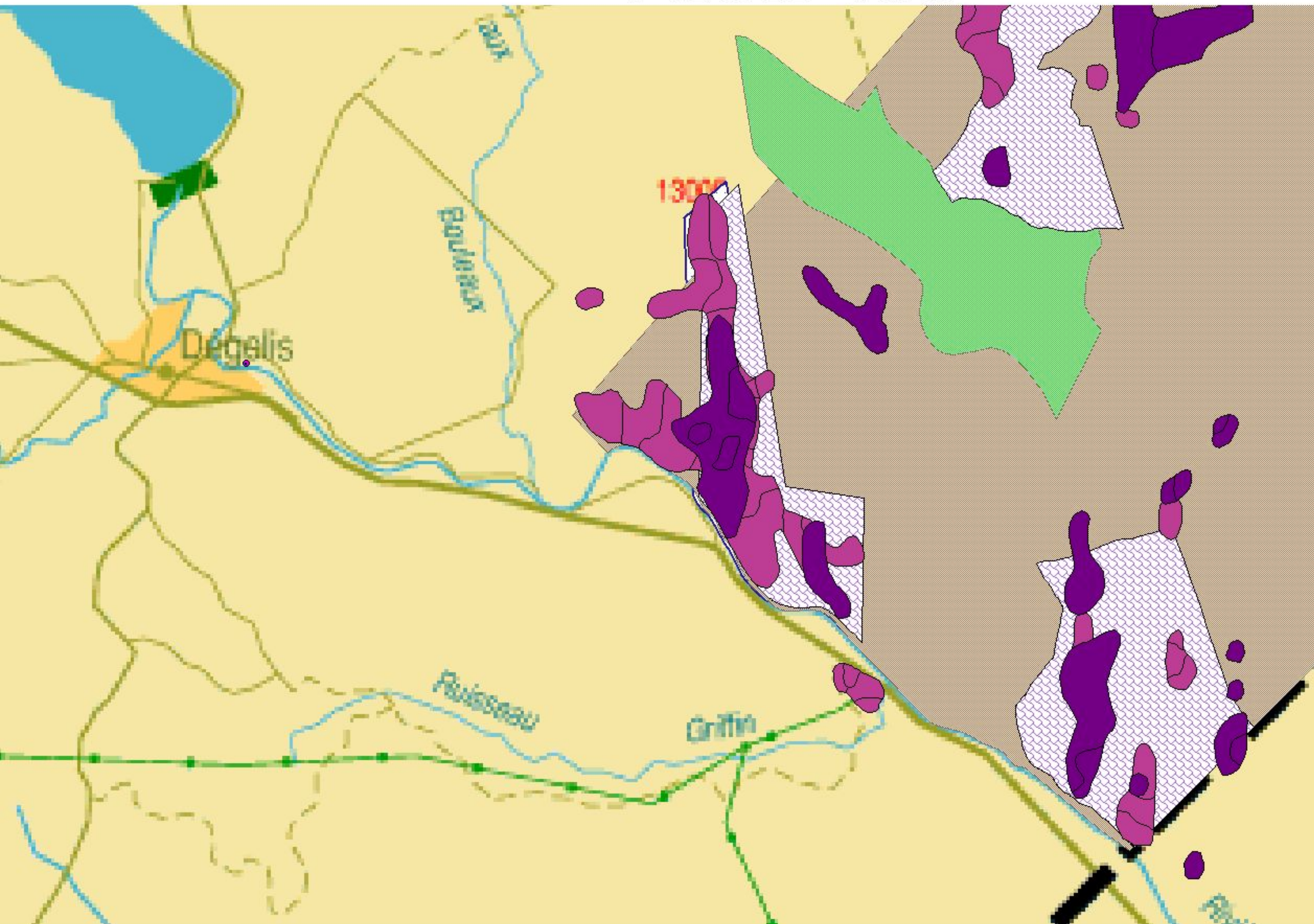


Route 185



- Eor_p.shp
- S
 - M
 - G
 - U
- Inven2002_geo.shp
- Inven2000_geo.shp
- Inven1998_geo.shp
- Vasiere_g.shp
- Ratmusq_g.shp
- Heronglo_g.shp
- Espvulmen_g.shp
- Colonile_g.shp
- Colonf_g.shp
- Cerf_g.shp
- Caribs_g.shp
- Caribn_g.shp
- Acoa_g.shp
- Terpfm_s
- Refuge d'oiseaux migrants
 - Réserve nationale de faune
- Tererf_s
- Forêt d'enseignement et de recherche
 - Station forestière
- Tergrfa_s
- Aire faunique communautaire
 - Entente particulière avec les autochtones
 - Petit lac aménagé
 - Pouvoir à droits exclusifs
 - Réserve de chasse et de pêche
 - Réserve faunique
 - Zone d'exploitation contrôlée
- Terpr_s
- Parc
 - Parc marin du Saguenay - Saint-Laurent
 - Parc national
 - Refuge faunique
 - Réserve écologique
- Eor_s.shp
- Obser_s.shp

