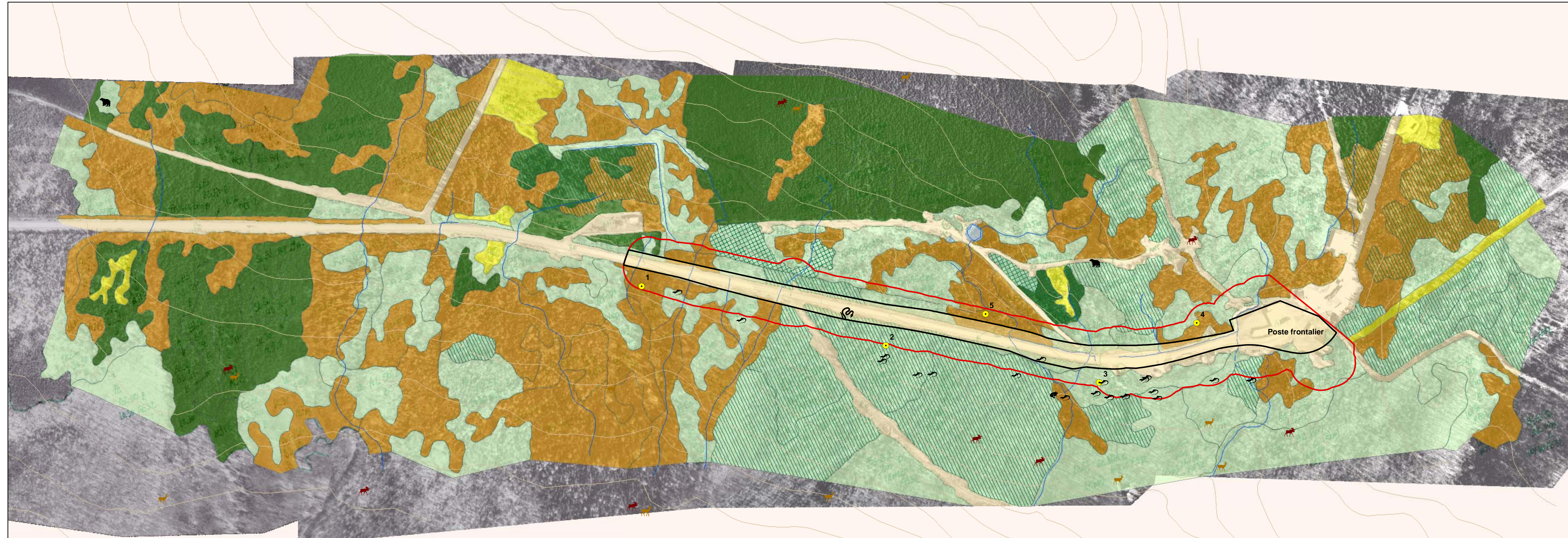


Figure 4
Description du milieu naturel



- Station d'écoute d'oiseaux forestiers (1 à 5)
- Zone d'étude restreinte (~ 25 ha)
- Emprise projetée approximative

Habitats

- Forestier feuillu
- Forestier mélangé
- Forestier résineux
- Coupe (totale et avec protection de la régénération)
- Forestier traité par coupe partielle
- Forestier traité par éclaircie pré-commerciale
- Infrastructure anthropique (routes, bâtiments, etc.)

Données fauniques

Récolte
(données du SIGF 1995 - 2004)

- 🦌 Cerf de Virginie
- 🦌 Orignal
- 🐻 Ours noir

Observation herpétofaune
(inventaire terrain)

- 🐸 Grenouille des bois
- 🐸 Salamandre cendrée, à points bleus et à deux lignes
- 🐍 Couleuvre rayée

Source: Photographie aérienne : MTQ 1:5 000 16 novembre 2002



1:5 000

