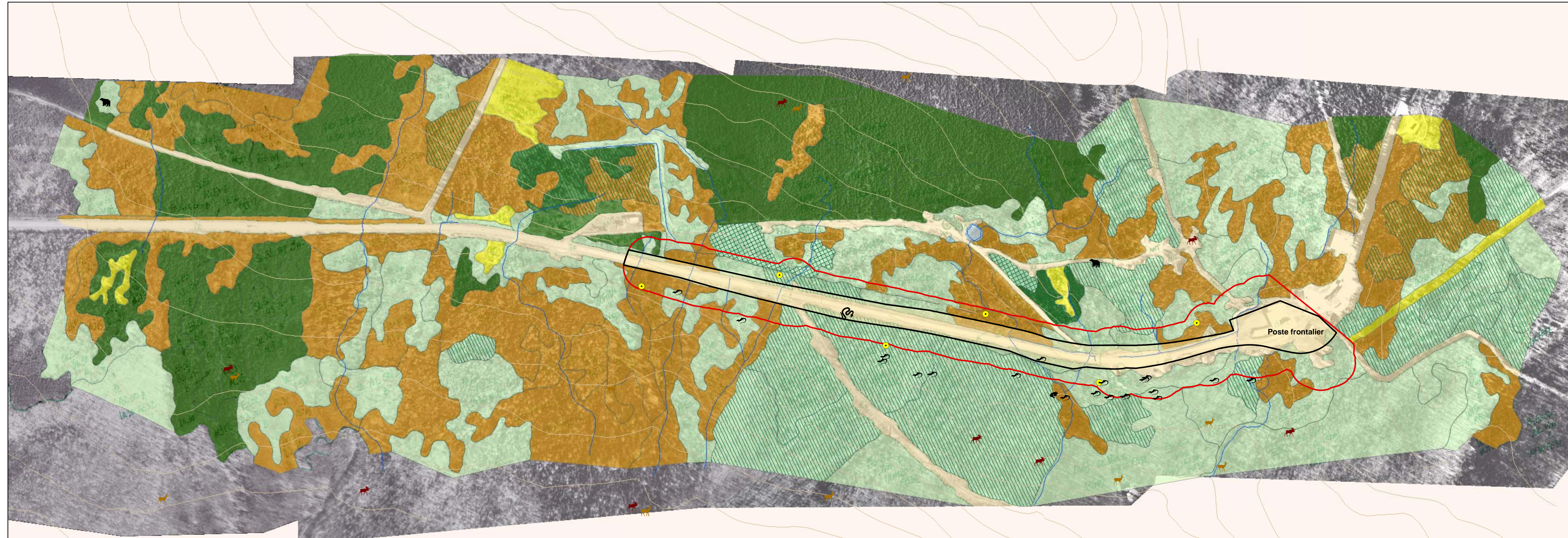


Figure 9
Description du milieu naturel



- Station d'écoute d'oiseaux forestiers
- Zone d'étude restreinte (~ 25 ha)
- Emprise projetée approximative

Habitats

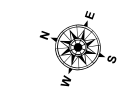
- Forestier feuillu
- Forestier mélangé
- Forestier résineux
- Coupe (totale et avec protection de la régénération)
- Forestier traité par coupe partielle
- Forestier traité par éclaircie pré-commerciale
- Infrastructure anthropique (routes, bâtiments, etc.)

Données fauniques

Récolte (données du SIGF 1995 - 2004) Observation herpétofaune (inventaire terrain)

- | | |
|---------------------------------------------------------|--------------------------------------------------------------------------------------------|
| 🦌 Cerf de Virginie | 🐸 Grenouille des bois |
| 🦌 Orignal | 🐸 Salamandre centrée, à points bleus et à deux lignes |
| 🐻 Ours noir | 🐍 Couleuvre rayée |

Source: Photographie aérienne : MTQ 1:5 000 16 novembre 2002



1:5 000

