



140, rue Saint-Joseph Sud
Alma (Québec) G8B 3R1
(418) 669-5000

EXTRAIT DU PROCÈS-VERBAL D'UNE SÉANCE ORDINAIRE DU CONSEIL MUNICIPAL DE LA VILLE D'ALMA, TENUE LE LUNDI 20 DÉCEMBRE 2010 À 19H.

SONT PRÉSENTS :

Monsieur le maire Marc Asselin,
Madame la conseillère Sylvie Beaumont,
Messieurs les conseillers : Lucien Boily,
Frédéric Tremblay et Alain Fortin.

ABSENCES MOTIVÉES :

Messieurs les conseillers Jocelyn Fradette,
Gilles Girard, Gino Villeneuve et Pascal
Pilote.

FORMANT QUORUM SOUS LA PRÉSIDENTE DE MONSIEUR LE MAIRE MARC ASSELIN.

RÉSOLUTION : 649-29-2010

ISLE-MALIGNE – VOIE DE CONTOUR – DEMANDE DE BONIFICATION AU MINISTÈRE DES TRANSPORTS DU QUÉBEC

CONSIDÉRANT QUE le ministère des Transports est responsable de la gestion de l'avenue du Pont Nord traversant le quartier Isle-Maligne;

CONSIDÉRANT QUE ledit ministère a déposé, lors d'une séance d'information publique tenue le 7 décembre dernier, le tracé de la voie de contour dudit quartier patrimonial;

CONSIDÉRANT QUE la Ville d'Alma avait formulé certaines recommandations relativement à ce tracé en appui aux commerçants du secteur, notamment en ce qui concerne le maintien d'un accès situé au Nord du quartier Delisle;


CONSIDÉRANT QUE le ministère des Transports n'a pas retenu cette recommandation;

il est proposé par monsieur le conseiller Lucien Boily,
appuyé par monsieur le conseiller Alain Fortin,
ET RÉSOLU :

"de demander au ministère des Transports du Québec de bonifier le tracé de la voie de contour du quartier d'Isle-Maligne en prévoyant l'ajout d'un accès situé dans la partie Nord du quartier Delisle, conformément au plan préliminaire daté de décembre 2010, dont copie demeure annexée à la présente pour valoir partie intégrante."

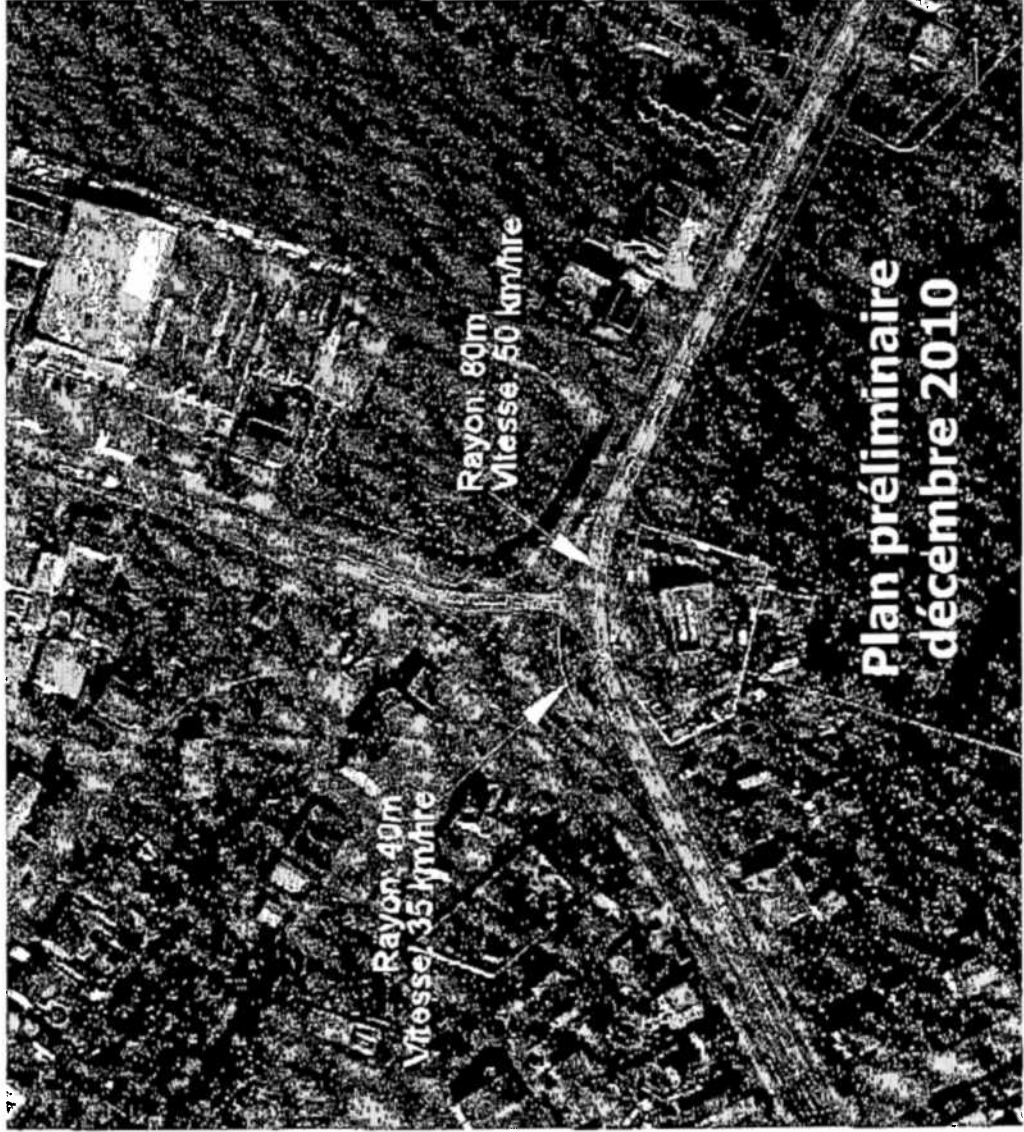
ADOPTÉE À L'UNANIMITÉ

Alma, le 21 décembre 2010.


Marc Asselin, maire


Jean Paradis, greffier

Réaménagement de l'intersection routes 169/172 accompagnant la variante cul-de-sac de l'extrémité nord du projet



Handwritten signature



140, rue St-Joseph Sud
Alma (Québec) G8B 3R1
Tél.: 418 669-5000

Le 21 décembre 2010

Ministère des Transports
3950, boulevard Harvey, 1^{er} étage
Jonquière (Québec) G7X 8L6

Objet : Isle-Maligne / voie de contour / demande de bonification au ministère des Transports du Québec

Monsieur,

Nous vous transmettons sous pli copie conforme de la résolution #649-29-2010, adoptée par le conseil municipal lors de sa séance ordinaire du 20 décembre dernier, pour demander au ministère des Transports du Québec de bonifier le tracé de la voie de contour d'Isle-Maligne en prévoyant l'ajout d'un accès situé dans la partie Nord du quartier Delisle, conformément au plan préliminaire daté de décembre 2010, dont copie demeure annexée à ladite résolution.

Espérant le tout conforme à vos exigences, recevez, Monsieur, l'expression de mes sentiments distingués.

Le greffier de la Ville d'Alma,

Jean Paradis, avocat

JP/cdeb

p.j

c.c. : Ministère des Transports, 725 rue Harvey Ouest, Alma (Québec), G8B 7H2
Monsieur Jean-Yves Lessard, directeur du Service des travaux publics
Monsieur Denis Verrette, directeur du Service d'urbanisme