

## **Annexe D**

### **Plan des travaux projetés**

COORDONNÉES ROUTE 147

Chainage	( Y )	( X )
3+320,00	5 009 586,866	200 888,960
T.C. 4+684,34	5 010 951,164	200 899,410
P.I. 4+869,53	5 011 136,351	200 900,829
C.T. 5+054,72	5 011 321,542	200 899,961
5+500,00	5 011 766,819	200 897,874

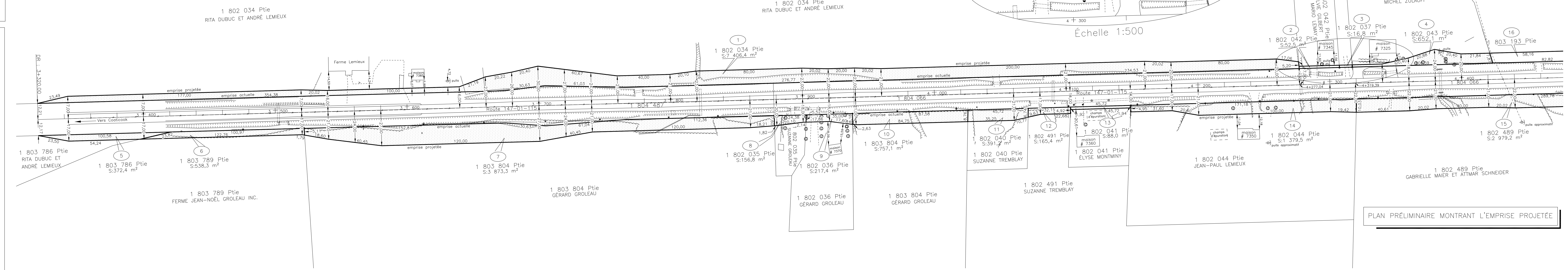
Facteur combiné moyen : 1,000 000

Toutes les coordonnées montrées sur ce plan sont calculées suivant le système de projection M.T.M., fuseau numéro 7.

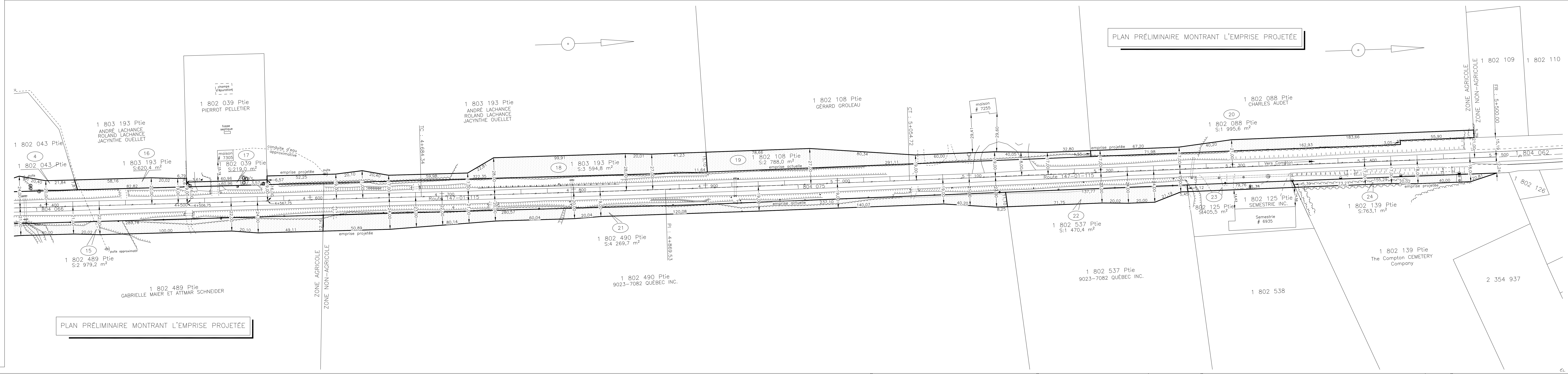
LEGENDE

- clou
- clou
- monument de béton (limites prov. et inter.)
- hub bois
- point géodésique, 1er ordre
- point géodésique, 2ème ordre
- point géodésique, 3ème ordre
- point géodésique, 4ème ordre
- point intersecté
- repère aritmétique
- repère d'arpentage primitif
- repère de cheminement (multiple)
- repère de cheminement nivelé
- repère planté
- repère trouvé identifié
- tige ou tuyau de fer
- arbre planté
- piquet
- mât
- pompes à essence
- potéau d'enseigne
- barrière
- potéau électrique
- potéau de téléphone
- potéau, électrique et téléphone
- potéau guide
- potéau, électrique et transformateur
- potéau, électrique, téléphone et transform.
- potéau, électrique et lampadaire
- potéau, électrique, téléphone et lampadaire
- potéau, électrique, lampadaire et transform.
- potéau, électrique, tél., lamp. et transf.
- hubson
- massif de tirage
- pylone
- unité d'éclairage simple
- unité d'éclairage double
- unité d'éclairage multiple
- unité d'éclairage type promenade
- feu de circulation
- fil pour feu de circulation
- fit conjoint avec éclairage
- puits 343x597 (14"x24")
- regard
- regard-puits
- puits 455x915 (18"x36")
- fosse septique
- source ou puits
- bouche d'incendie
- bouche d'incendie (mètre)
- valve d'aqueduc
- valve de gaz
- repère de câble téléphonique souterrain
- repère de conduite de gaz souterrain
- passage à niveau conventionnel
- passage à niveau avec signaux lumineux
- sigillogage
- potéau de télégraphe
- transformateur de ligne électrique souter.
- arbre
- arbutuse
- marquage
- croix de chemin
- point de coordonnées
- numéro de non-accès
- numéro de parcelle
- équation
- voie ferrée
- pavage
- cordons
- accotement
- glissière de sécurité en acier profilé
- glissière de sécurité en câble d'acier
- conduite d'aqueduc
- drain agricole
- ligne d'emprise projetée
- ligne de lot originaire ou de bloc
- ligne de rang
- limite cadastrale ou administrative
- ligne de lot subdivisé ou d'emplacement
- ligne de front
- fossé
- clôture
- clôture à mailles serrées
- ligne de centre
- conduite d'égout pluvial
- conduite d'égout sanitaire
- conduite d'égout combiné (pluv. et sani.)
- câble électrique aérien
- conduite de gaz souterraine
- câble téléphonique souterrain
- boisé
- hoie
- trou de talus
- bas de talus
- roc en surface

PLAN PRÉLIMINAIRE MONTRANT L'EMPRISE PROJÉTÉE



PLAN PRÉLIMINAIRE MONTRANT L'EMPRISE PROJÉTÉE



Unité administrative  
 Direction générale de l'Ouest  
 et de Montréal  
 Direction de l'Estrie  
 Service des projets  
 Arpentage et géomatique

Route	Tronçon	Section
147	01	115
Route	Tronçon	Section
Découpage cartographique	21-E-04-200-0201	
Municipalité	Code	
Compton	44071	
Municipalité régionale de comté	Code	
Catoucook	440	
Circonscription électorale	Code	
Saint-François	107	
Centre de services	Code	
Magog	5775	
Cadastre		
Du Québec		
Circonscription foncière	Code	
Sherbrooke	36	
Titre	Avis de projet annexe 1 EMPRISE PROJÉTÉE	

Description  
 ROUTE 147  
 PRÉLIMINAIRE

Références : Carnets de notes no. 997  
 (p. 1 à 16)  
 et feuilles mobiles ou dossier

Zonage agricole  
 Voir les limites sur le plan

Scieu

préparé par: Luc Bouthillier s.g.

Minute Date Matricule

1918

Gestionnaire autorisé

date: Robert Clément ing.

**Transports Québec**

Echelles  
 Horizontale 1:1000

Références techniques

Plan de levé

Identification du projet  
 20-5700-0219

Dossier général

Identification de regroupement  
 1 1