

Longue-Rive, le 25 août 2004

Madame Louise Boivin
Bureau de l'audience publique
sur l'environnement du Québec
Édifice Lomer-Gouin
575, rue St-Amable
Bureau 2.10
Québec (Québec)
G1R 6A6

Par télécopieur seulement : 418-643-9474

Projet : Route de Contournement – Longue-Rive

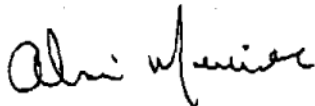
Madame,

Suite à notre rencontre du 24 août 2004, je vous fais parvenir la copie du certificat de localisation pour la route de contournement de Longue-Rive.

N'hésitez pas à communiquer avec moi si vous désirez obtenir d'autre information.

Veillez agréer, Madame mes salutations distinguées.

Pour :



Rollande Tremblay

p.j.

CERTIFICAT DE LOCAL

Plan accompagnant le

NOTE: Ce plan fait partie intégrante du présent certificat de localisation il ne doit pas être utilisé pour des fins autres que celles mentionnées au rapport ci-joint.

ÉCHELLE: 1 : 200

Les mesures sont en mètres (m)

36 PTIE

36 PTIE
S: 2 395,5 m²

36 PTIE

Escoumins

ligne de terre

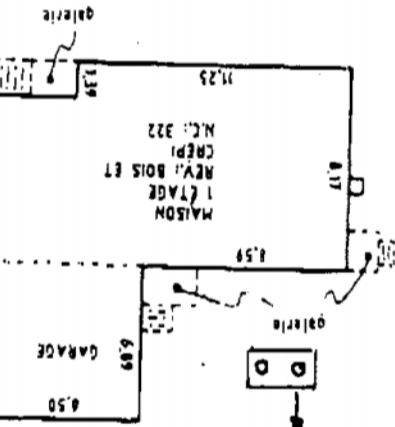
45,11

ligne aérienne de service

13,28

ensaigne

6,39



Champ de pueraires



potreau de corde à linge

repère de piquetage trouvé

PTIE

Forestville

3118752

3118752

55,16

45,11