



—Le 1<sup>er</sup> septembre 2004

Madame Nicole Boulet  
Bureau des audiences publiques  
Sur l'environnement du Québec  
Édifice Lomer-Gouin  
575, rue Saint-Amable, bureau 2.10  
Québec (Québec) G1R 6A6

OBJET : Médiation de Longue-Rive  
Mme Rollande Tremblay  
N/D : 20-3574-9803

---

Madame,

Suite à des vérifications sur les plans, nous constatons que l'emprise du Ministère pourrait empiéter d'une superficie de 51,5 m<sup>2</sup> sur le terrain de M<sup>me</sup> Rollande Tremblay, sis au 618, route 138, Longue-Rive, rang A, Seigneurie de Mille-Vaches (36 partie).

Veuillez agréer, Madame, mes salutations distinguées.

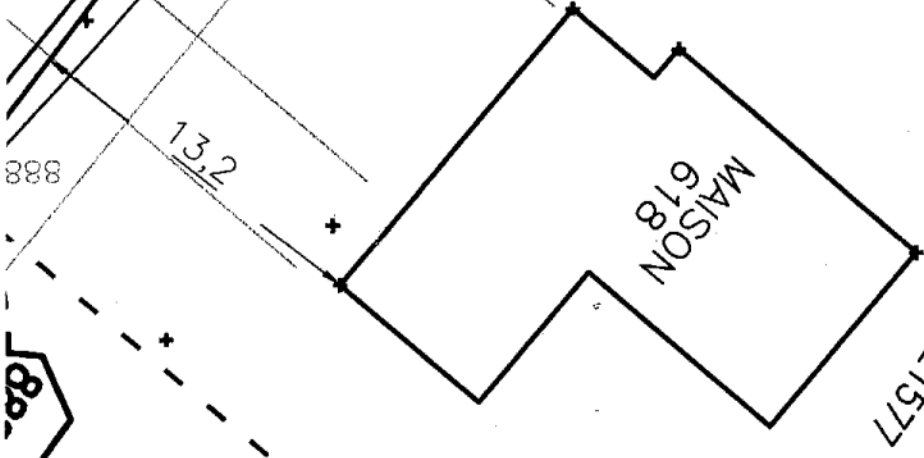
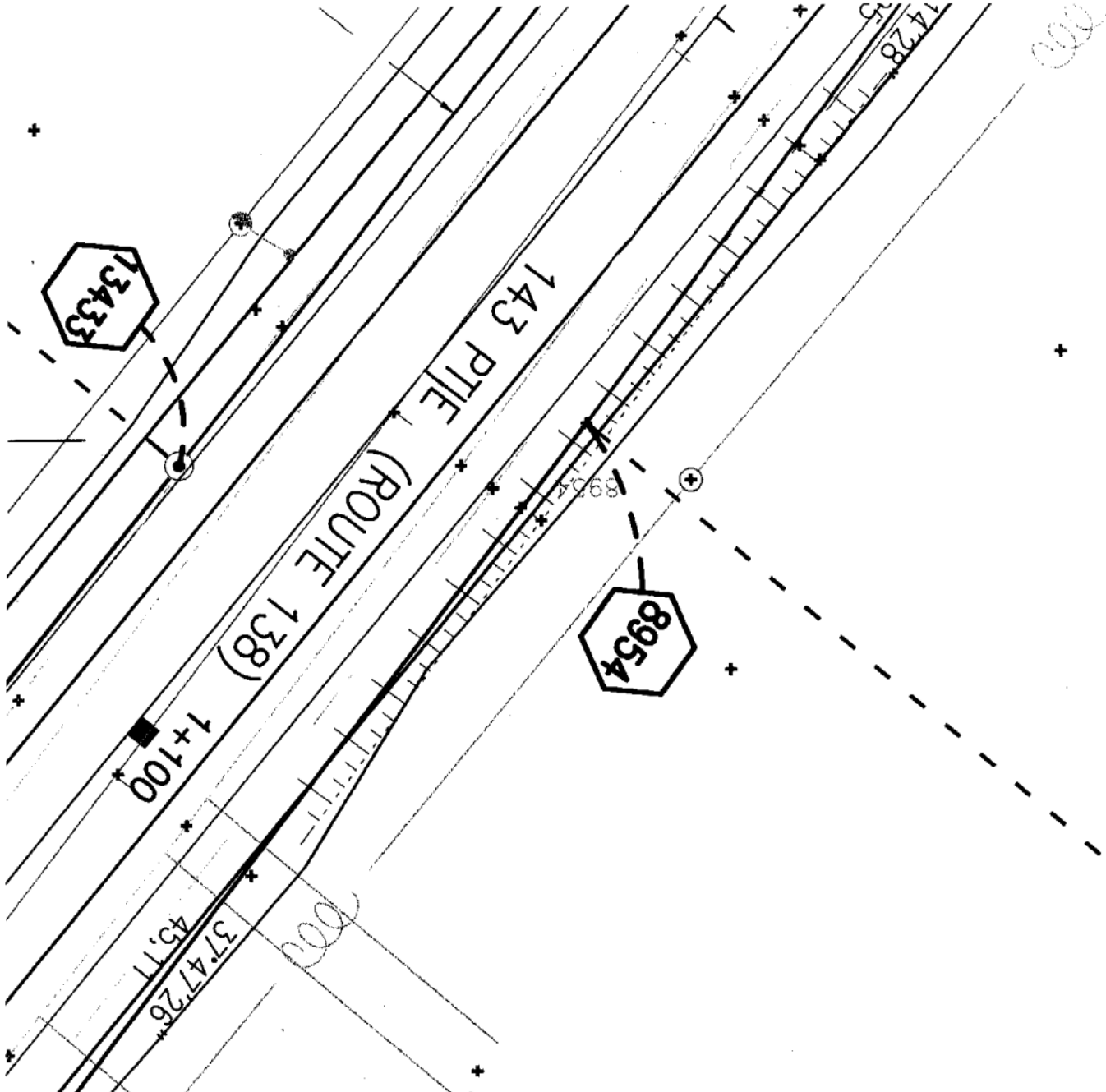
Le directeur,

Denis Domingue, ing., M. Sc. A

DD/ld

p. j.

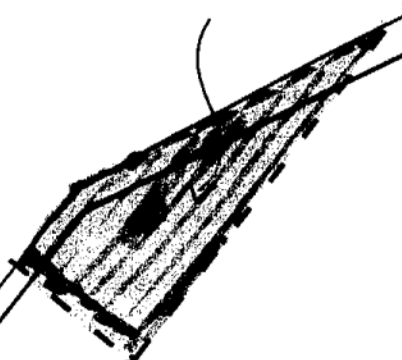
Aucune échelle



36 PTE  
 Rollande Tremblay  
 ENR.: 95721 et 121577

Empiètement  
 de 51,5 m<sup>2</sup>

R:00  
 R:-700.00  
 Germaine Tremblay  
 ENR.: 131382  
 36 PTE



8956