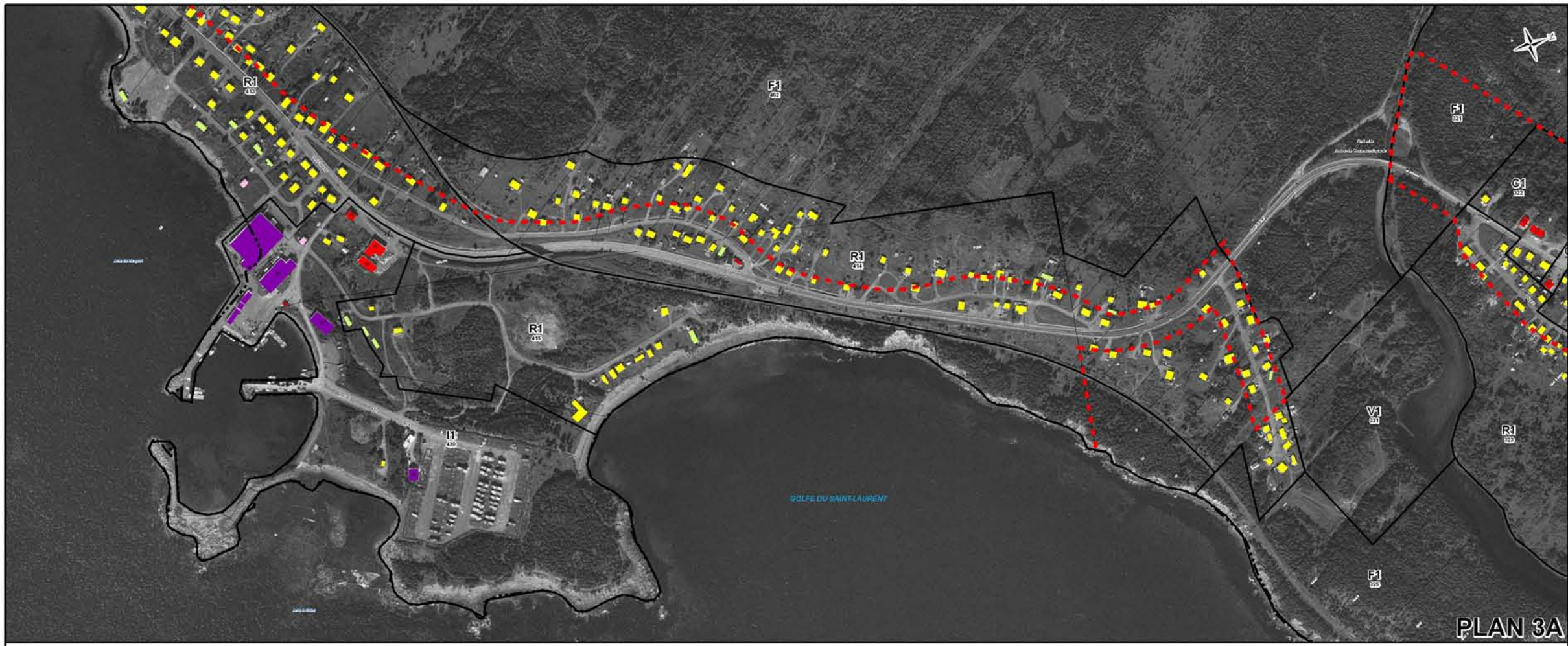
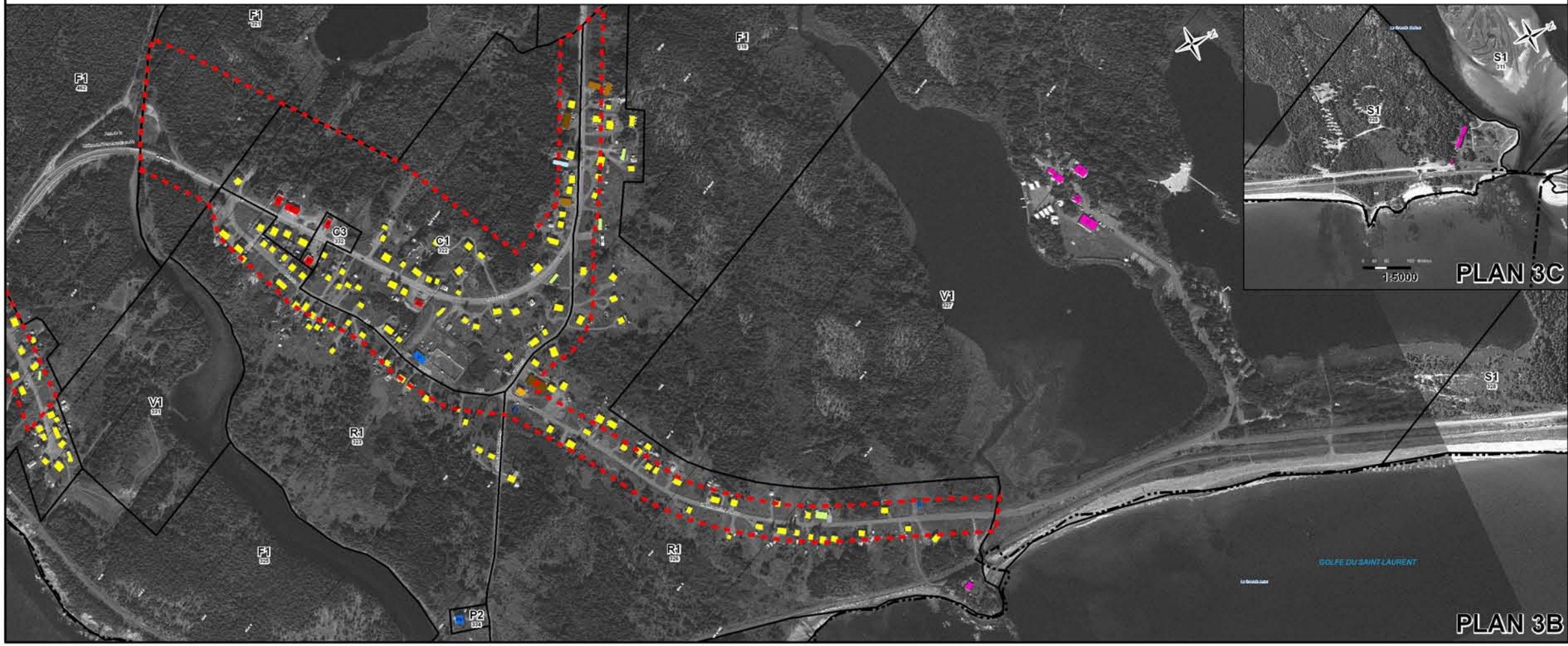


-  Périmètre d'urbanisation
  -  Limite de zone
  -  Groupe d'usage
  -  Numéro de zone
  -  Limite municipale
- Utilisation du sol (prevue le 21 avril 2005)
-  Unifamilial
  -  Unifamilial jumelé
  -  Unifamilial en rangée
  -  Bifamilial
  -  Bifamilial jumelé
  -  Bifamilial en rangée
  -  Trifamilial
  -  Trifamilial jumelé
  -  Trifamilial en rangée
  -  Multifamilial
  -  Maison mobile
  -  Villégiature
  -  Commerce
  -  Public et institutionnel
  -  Industriel
  -  Entrepôt
  -  Garage
  -  Bâtiment détruit ou déplacé
  -  Bâtiment vacant

- 36 - Usine de congélation de Newport
- 37 - Quai de la Gue
- 38 - à identifier
- 39 - Casse-Croûte Jérémy
- 40 - Centre de rénovation Habitat (Home Hardware)
- 41 - Dépanneur SenMax
- 42 - Salon de coiffure Prephyt + logement
- 43 - Distribution G.A. Eiv (boucheries)
- 44 - Dépanneur Sertard
- 45 - Garage Drounard
- 46 - Dépanneur Dem
- 47 - Bâtiment du parc municipal
- 48 - Coiffure MAL + logement
- 49a - Tels
- 49b - Centre de soins palliatifs
- 50 - Poste de pompage des eaux usées
- 51 - Base de plein-air Baletville
- 52 - Camping
- 53 - Le Bourg de Placer



PLAN 3A



PLAN 3C

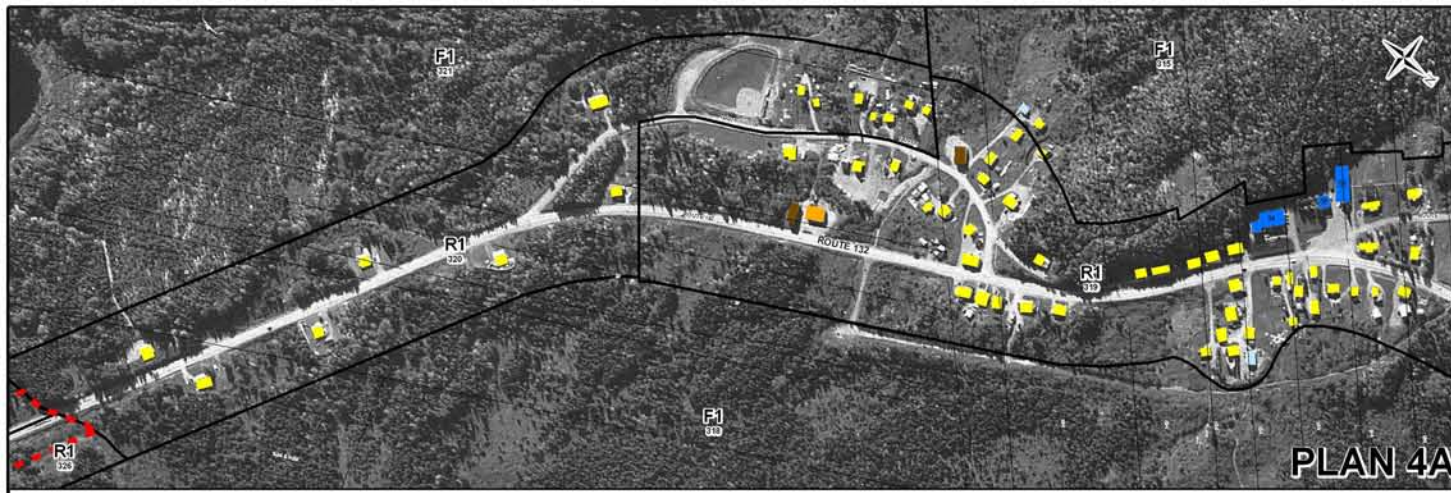
PLAN 3B

# VILLE DE CHANDLER

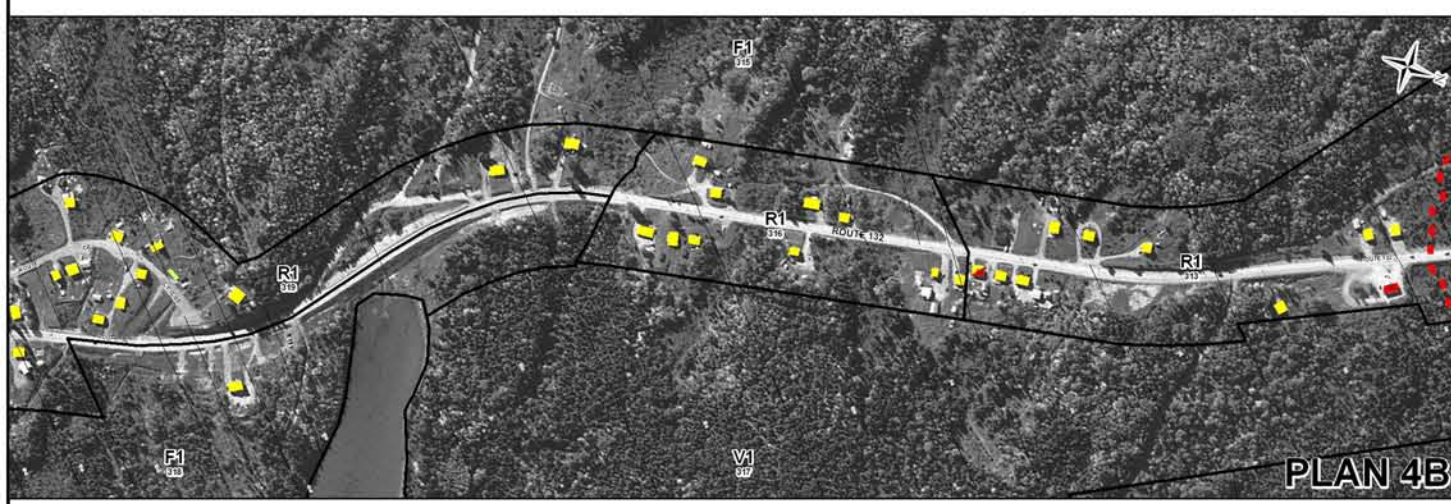
## PLAN DE ZONAGE PLAN 4 / 9

-  Périmètre d'urbanisation
-  Limite de zone
- R1**  
904  
905  
906  
907  
908  
909  
910  
911  
912  
913  
914  
915  
916  
917  
918  
919  
920  
921  
922  
923  
924  
925  
926  
927  
928  
929  
930  
931  
932  
933  
934  
935  
936  
937  
938  
939  
940  
941  
942  
943  
944  
945  
946  
947  
948  
949  
950  
951  
952  
953  
954  
955  
956  
957  
958  
959  
960  
961  
962  
963  
964  
965  
966  
967  
968  
969  
970  
971  
972  
973  
974  
975  
976  
977  
978  
979  
980  
981  
982  
983  
984  
985  
986  
987  
988  
989  
990  
991  
992  
993  
994  
995  
996  
997  
998  
999  
1000
-  Limite municipale
- Utilisation du sol**  
(prevu le 21 avril 2005)
-  Unifamilial
-  Unifamilial jumelé
-  Unifamilial en rangée
-  Bifamilial
-  Bifamilial jumelé
-  Bifamilial en rangée
-  Trifamilial
-  Trifamilial jumelé
-  Trifamilial en rangée
-  Maison mobile
-  Villegiature
-  Commerce
-  Public et institutionnel
-  Industriel
-  Entrepôt
-  Garage
-  Bâtiment détruit ou déplacé
-  Bâtiment vacant

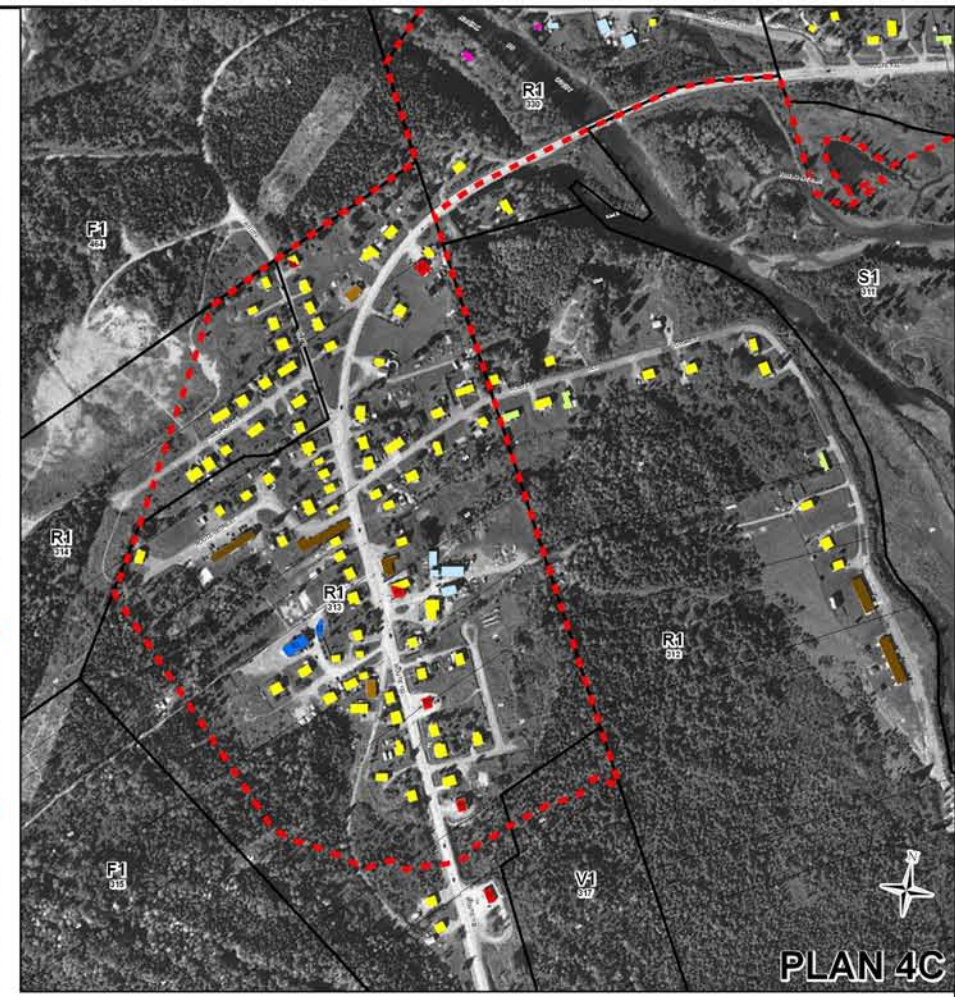
- 54 - Centre municipal de Pabos Mills
- 55 - Église de Pabos Mills
- 56 - Presbytère
- 57 - Institut de beauté Danielle Haché
- 58 - Dépanneur  
Verdier culture
- 59 - Atelier peinture et découpage Pabos Mills
- 60 - Restaurant Corner pizza
- 61 - Dépanneur Sertard + logement
- 62 - Postes Canada, aires pour boîtes postales
- 63 - Centre communautaire avec parc pour enfants
- 64 - Les cabanons R.M.B. Éric
- 65 - Garage Laurier Gionnet
- 66 - Dépanneur Maggie Éric
- 67 - Télus
- 68 - Postes Canada, aires pour boîtes postales
- 69 - Motel Fraser  
Restaurant Le Seigneur de Pabos
- 70 - Gîte La Base du Grand Pabos + logement
- 71 - Le Rénoveur Roni Maurice Goupil Lité
- 72 - Concessionnaire de motos
- 73 - Joe Loue Tout



PLAN 4A



PLAN 4B



PLAN 4C



PLAN 4D

0 50 100 200 mètres  
1:2500