



Septembre 2008

Contexte du projet

- Niveau de service déficient
 - circulation instable
 - congestion par moment
 - conditions de circulation près de la capacité de la route
- Déficiences géométriques majeures qui augmentent les risques d'accidents

Cinq courbes horizontales à corriger



GENIVAR

Transports Québec

Réaménagement sur 3,8 km de la route 132 à Chandler dans les quartiers Newport et Pabos Mills

Déficiences géométriques

➤ 5 courbes horizontales



GENIVAR

Transports Québec

Réaménagement sur 3,8 km de la route 132 à Chandler dans les quartiers Newport et Pabos Mills

Dix courbes verticales à corriger



GENIVAR

Transports Québec

Réaménagement sur 3,8 km de la route 132 à Chandler dans les quartiers Newport et Pabos Mills

Déficiences géométriques

5 courbes horizontales

10 courbes verticales



GENIVAR

Transports Québec

Réaménagement sur 3,8 km de la route 132 à Chandler dans les quartiers Newport et Pabos Mills

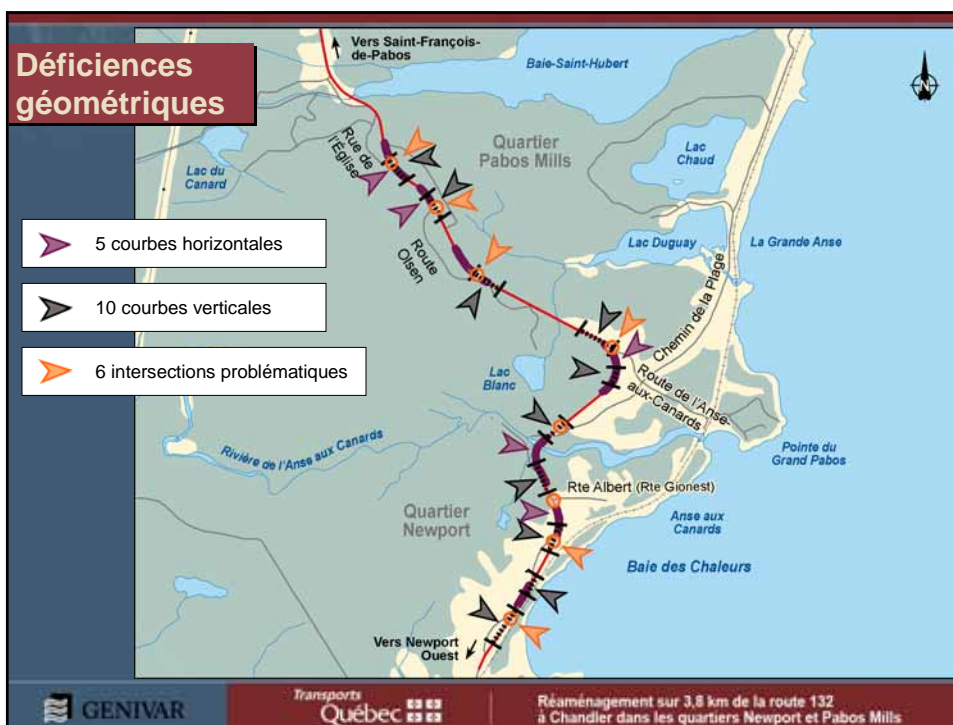
Six intersections avec limitation de visibilité



GENIVAR

Transports Québec

Réaménagement sur 3,8 km de la route 132 à Chandler dans les quartiers Newport et Pabos Mills



Objectifs du projet

- Diminuer les risques d'accidents en:
 - corrigeant la géométrie
 - réduisant les accès
 - séparant la circulation de transit de la circulation locale
- Améliorer la fluidité
- Rendre la route conforme aux normes
 - Rendre les accotements plus sécuritaires et améliorer les conditions de drainage
- Améliorer la qualité de vie des citoyens (réduction du bruit, poussière et autres nuisances)

Tracé retenu





GENIVAR

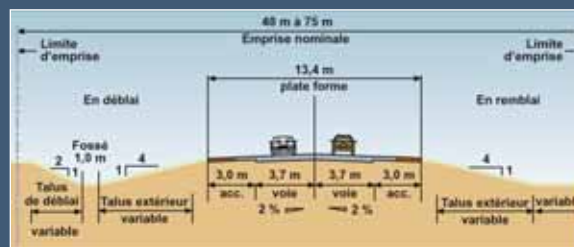
Transports Québec

Réaménagement sur 3,8 km de la route 132 à Chandler dans les quartiers Newport et Pabos Mills

Profil secteur urbain (Route Cyr Est à Route Albert)



Profil secteur rural



GENIVAR

Transports Québec

Réaménagement sur 3,8 km de la route 132 à Chandler dans les quartiers Newport et Pabos Mills

Animation visuelle

Coûts et durée des travaux

Investissement de 13,2 M\$

Durée des travaux

- Deux périodes de 6 mois sur 2 ans

Début des travaux, fonction de

- Autorisations environnementales
- Préparation des plans et devis
- Durée de la période d'acquisition
- Disponibilités budgétaires

Principaux impacts

Milieu naturel

- Petit marais maritime (riv. de l'Anse aux Canards)
- Tourbière
- Déboisement

Principaux impacts (suite)



- Zone de déboisement : environ 40 ha

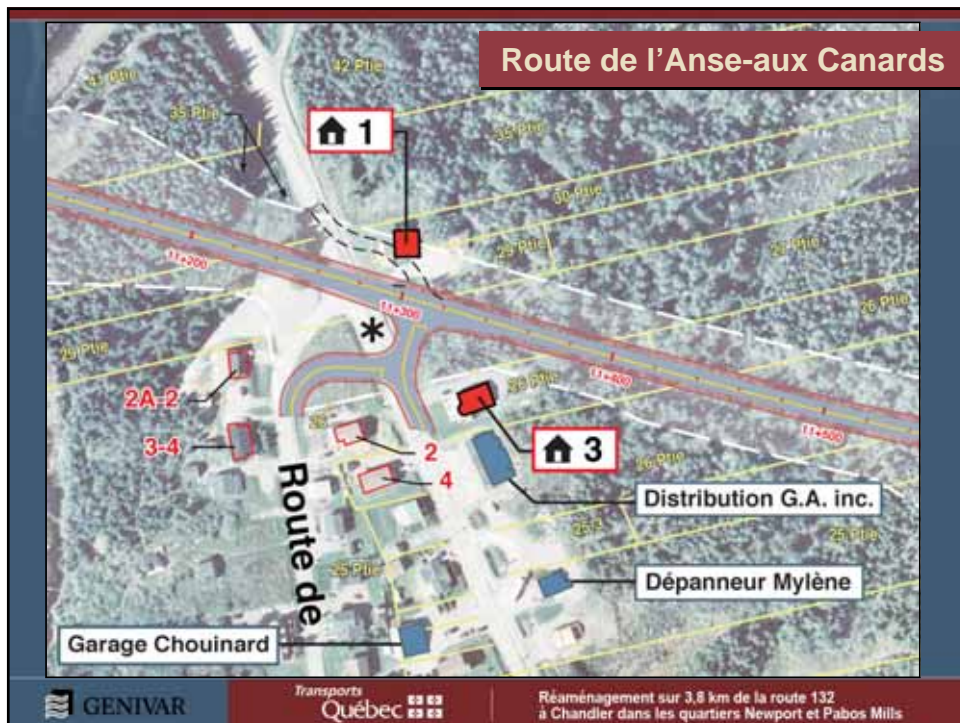
Principaux impacts

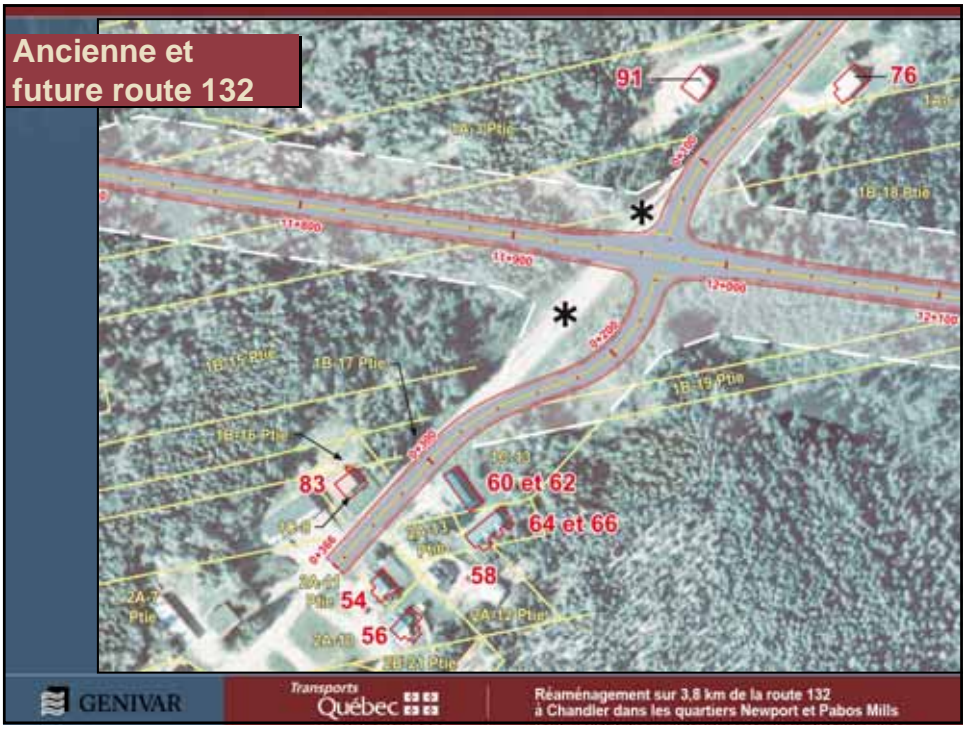
Milieu humain

- Nuisances associées à la présence du chantier
- Modification des habitudes de déplacement
- Acquisitions
- Nuisances sonores (après travaux)
 - Impact positif pour 113 résidences (éloignement)
 - Impact négatif pour 33 résidences (rapprochement et augmentation de la circulation)
- Impact visuel d'un nouveau corridor de transport

Localisation des impacts







Surveillance environnementale

- Volet 1 :
 - Intégration des mesures d'atténuation et du respect des conditions du décret dans les plans et devis
- Volet 2 :
 - Surveillance sur le terrain pour s'assurer de l'application des mesures d'atténuation prévues aux plans et devis

Suivi environnemental

- Composantes du suivi :
 - Qualité de l'eau potable
 - Évolution du climat sonore
 - Aménagements paysagers
 - Compensation perte d'habitats

Conclusion

- Interventions proposées dans le seul tronçon encore déficient du sud de la Gaspésie
- Réduction des risques d'accident
- Réduction du temps de déplacement
- Impacts limités sur le milieu naturel
- Impacts principaux sur le milieu humain
 - Acquisitions
 - Réduction des nuisances en général (éloignement)