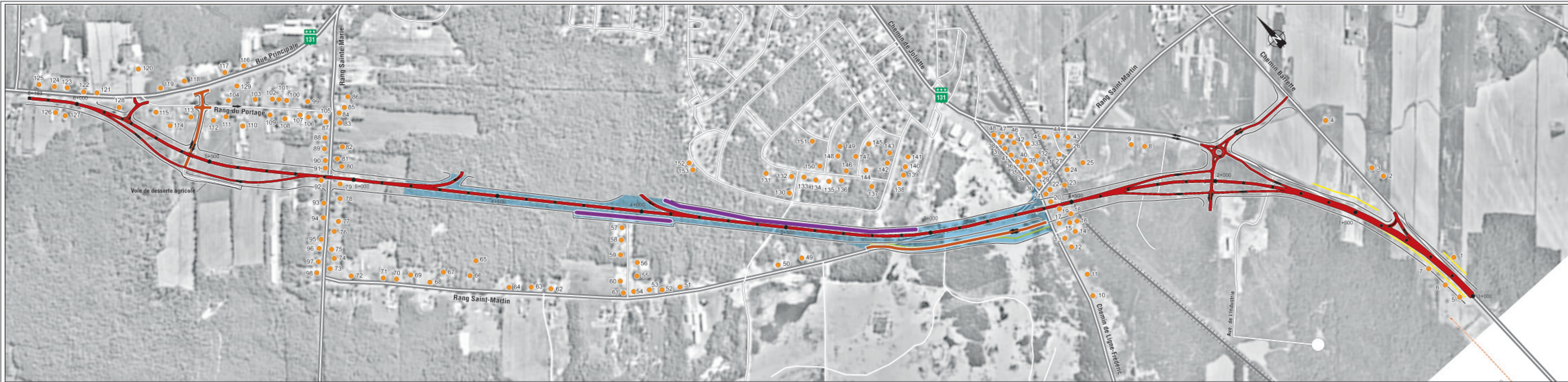


Carte de localisation des récepteurs pour l'analyse sonore

- 120 Récepteur avec codification
- Infrastructure à l'étude**
- Limite d'emprise (avec accès)
 - Voie de contournement
 - Limite d'emprise (non accès)
 - Échangeur étagé
 - Viaduc projeté
 - Talus antibruit
 - Voie de desserte projetée (tracé approximatif)
 - Sens de la circulation
 - Section avec fossés à imperméabiliser

Source : Photos aériennes 1:15 000, 11 juillet 1997, mises à jour avec orthophotographies de 2002 (1:2500 et 1:5 000).

MARS 2005



Niveaux sonores à chaque récepteur en dBa Leq (24 hrs)

No habitation	2006	2007	2017
1	65	65	66
2	61	62	62
3	61	62	62
4	61	57	58
5	67	-	-
6	66	-	-
7	66	-	-
8	69	60	60
9	69	60	60
10	43	44	45
11	44	45	45
12	46	45	46
13	46	54	54
14	47	55	55
15	47	56	56
16	48	57	57
17	47	-	-
18	48	-	-
19	49	-	-
20	49	-	-
21	50	58	58
22	52	56	56
23	53	56	57
24	56	56	56
25	61	55	55
26	65	56	57
27	61	54	54
28	55	54	55
29	54	55	55
30	52	55	56
31	56	54	54
32	61	53	54
33	65	54	55
34	54	54	54
35	56	53	54
36	56	53	54
37	62	56	56
38	64	57	57
39	56	53	54
40	58	53	54
41	61	54	54
42	65	56	57
43	67	60	60
44	67	60	60
45	66	60	60
46	65	60	60
47	65	60	60
48	65	59	60
49	<40	54	55
50	<40	53	54
51	<40	51	51
52	<40	51	51

Niveaux sonores à chaque récepteur en dBa Leq (24 hrs)

No habitation	2006	2007	2017
53	<40	50	50
54	<40	49	49
55	<40	51	51
56	<40	52	53
57	<40	-	-
58	<40	54	55
59	<40	53	53
60	<40	51	52
61	<40	51	51
62	<40	49	49
63	<40	49	49
64	<40	48	49
65	<40	52	52
66	<40	51	51
67	<40	51	52
68	<40	49	49
69	<40	50	50
70	<40	48	48
71	<40	48	48
72	<40	48	48
73	<40	48	48
74	<40	49	49
75	<40	49	50
76	40	51	52
77	41	53	53
78	42	56	57
79	42	59	59
80	44	-	-
81	46	57	58
82	46	55	56
83	47	52	52
84	48	51	51
85	50	50	50
86	52	50	50
87	50	51	52
88	47	52	53
89	47	55	56
90	46	58	58
91	45	-	-
92	44	-	-
93	43	55	56
94	42	53	54
95	41	50	51
96	40	49	50
97	<40	48	49
98	<40	47	47
99	54	53	53
100	56	53	54
101	57	54	55
102	59	55	56
103	60	57	57
104	61	58	59

Niveaux sonores à chaque récepteur en dBa Leq (24 hrs)

No habitation	2006	2007	2017
105	50	50	50
106	51	51	51
107	52	52	52
108	53	54	55
109	55	55	56
110	56	56	56
111	58	58	58
112	61	60	61
113	63	61	61
114	64	61	61
115	65	62	63
116	69	60	61
117	69	60	61
118	67	58	59
119	68	58	59
120	61	55	56
121	67	58	58
122	67	66	67
123	67	66	67
124	67	67	68
125	67	67	68
126	66	68	68
127	66	-	-
128	67	-	-
129	68	60	61
130	<40	53	53
131	<40	51	51
132	<40	51	51
133	40	51	51
134	40	51	51
135	41	51	51
136	41	51	51
137	43	51	51
138	45	52	52
139	46	51	51
140	46	51	51
141	47	50	50
142	44	51	51
143	45	50	50
144	43	50	51
145	43	49	50
146	42	47	48
147	41	49	49
148	41	49	49
149	42	48	48
150	40	49	49
151	<40	47	47
152	<40	51	52
153	<40	51	51