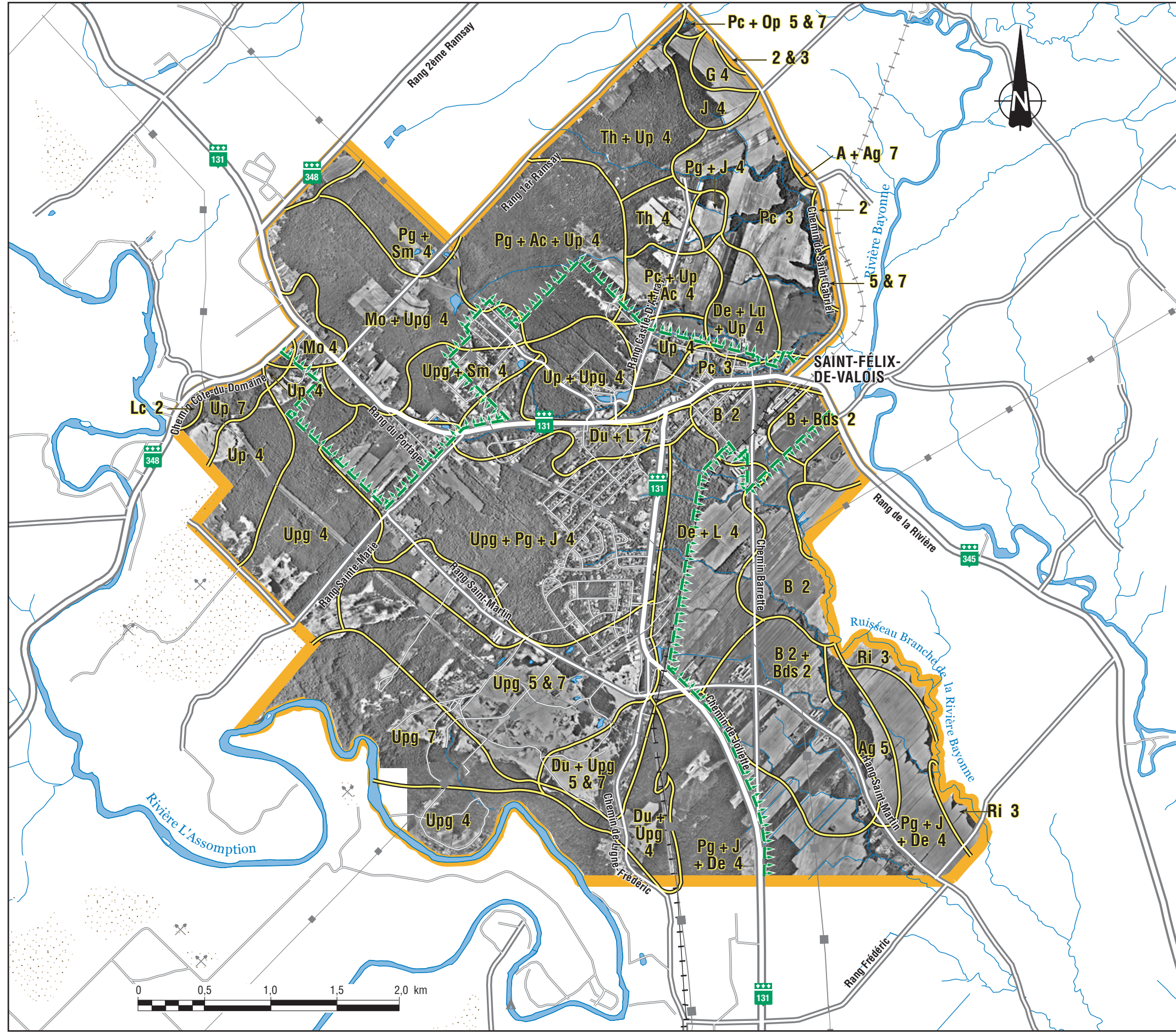


FIGURE 4.5 : Aptitude des sols pour l'agriculture



LIMITES

- ▬ Limite de la zone d'étude
- ▬▬▬▬ Limite de la zone agricole permanente
- ▬ Limite des groupes de sols

GROUPES DE SOL

- A** Affleurements rocheux
- Ac** Loam sableux (Achigan)
- Ag** Loam sablo-graveleux et caillouteux (Ste-Agathe)
- B** Sable fin (Bevin)
- Bds** Loam sableux à loam (Beaudette)
- De** Sable loameux (Deligny)
- Du** Dune (dépôts récents éoliens)
- G** Loam sablo-graveleux et caillouteux (St-Gabriel)
- J** Sable moyen (St-Jude)
- L** Sable fin (Lanoraie)
- Lc** Loam sableux (Lachute)
- Mo** Sable (Morin)
- Pc** Loam (Pontiac)
- Pg** Sable fin à moyen (Péningue)
- Ri** Loam argileux (Rideau)
- Rs** Loam (Ste-Rosalie)
- Sm** Sable loameux (St-Samuel)
- Th** Sable fin (St-Thomas)
- Up** Sable moyen (Uplands)
- Upg** Phase graveleuse (Uplands)

CLASSES DE SOL

- 2** Bon
- 3** Moyen
- 4** Moyen à pauvre
- 5** Pauvre
- 7** Incultivable

INFRASTRUCTURES

- ▬ Ligne de transport d'énergie
- + + + + Voie ferrée

Source : Classement des sols selon leurs possibilités d'utilisation agricole, MAPAQ Carte 31 1/3 1969. Photos aériennes 1:15 000, 11 juillet 1997, mises à jour avec orthophotographies de 2002 (1: 2500 et 1:5 000).

Octobre 2003