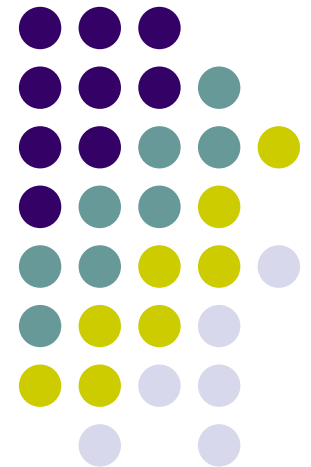
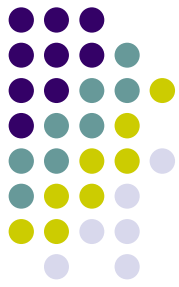


# Projets d'élargissement de la route 131 entre Notre-Dame-des-Prairies et Saint-Félix-de-Valois et de contournement à Saint-Félix-de-Valois

## Évolution récente de la circulation

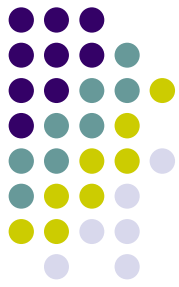




# Plan de la présentation

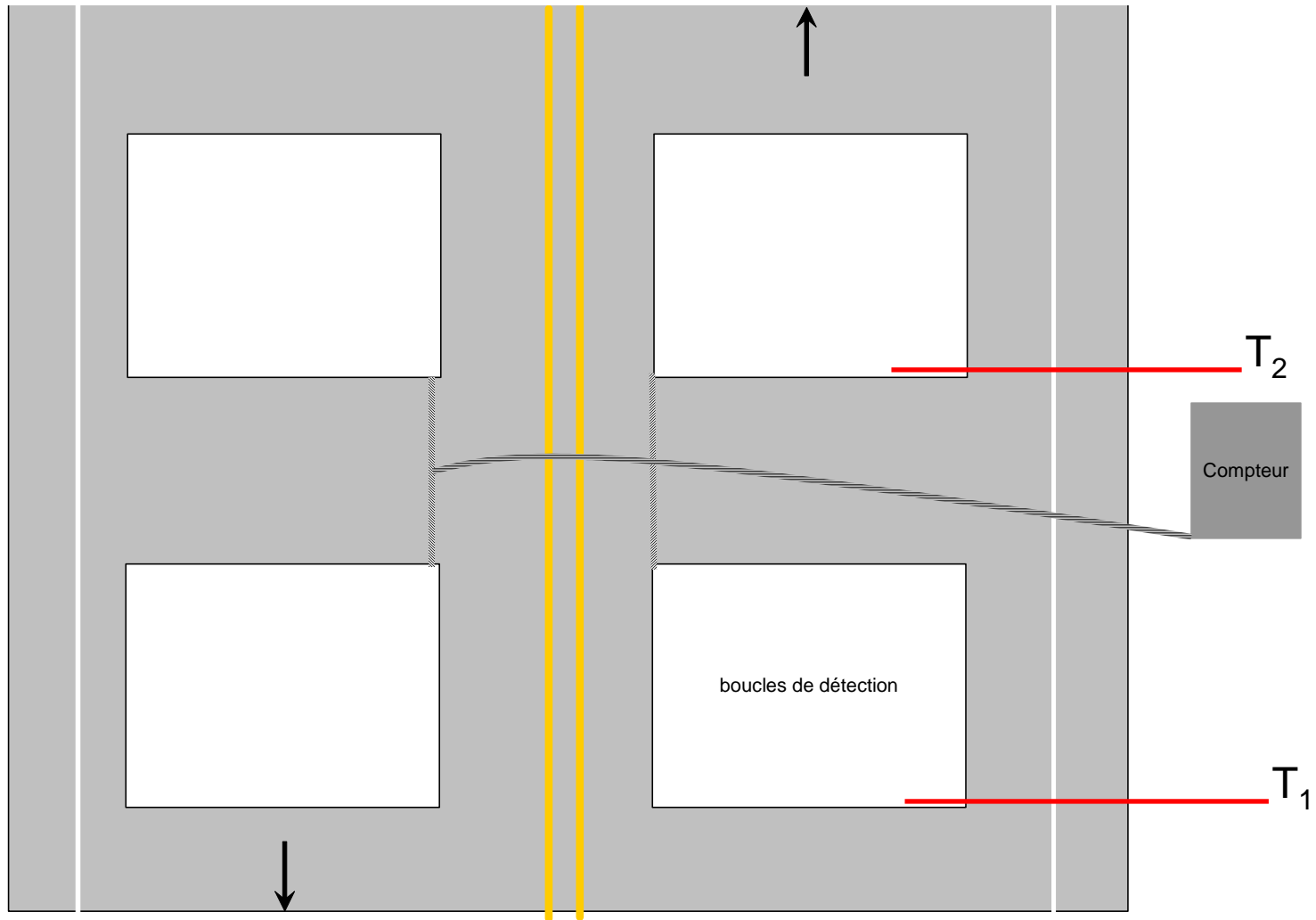
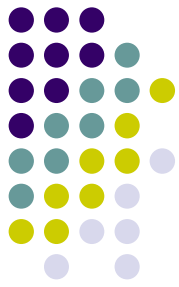
- Localisation du site de comptages permanent
- Compteur classificateur
- Caractérisation du trafic
  - Annuelle (DJMA)
  - Mensuelle
  - Journalière
  - Horaire
    - Concept de niveau de service
- Projection du trafic
- Véhicules lourds
- conclusion

# Localisation du site de comptages permanent



Compteur en opération depuis 1998

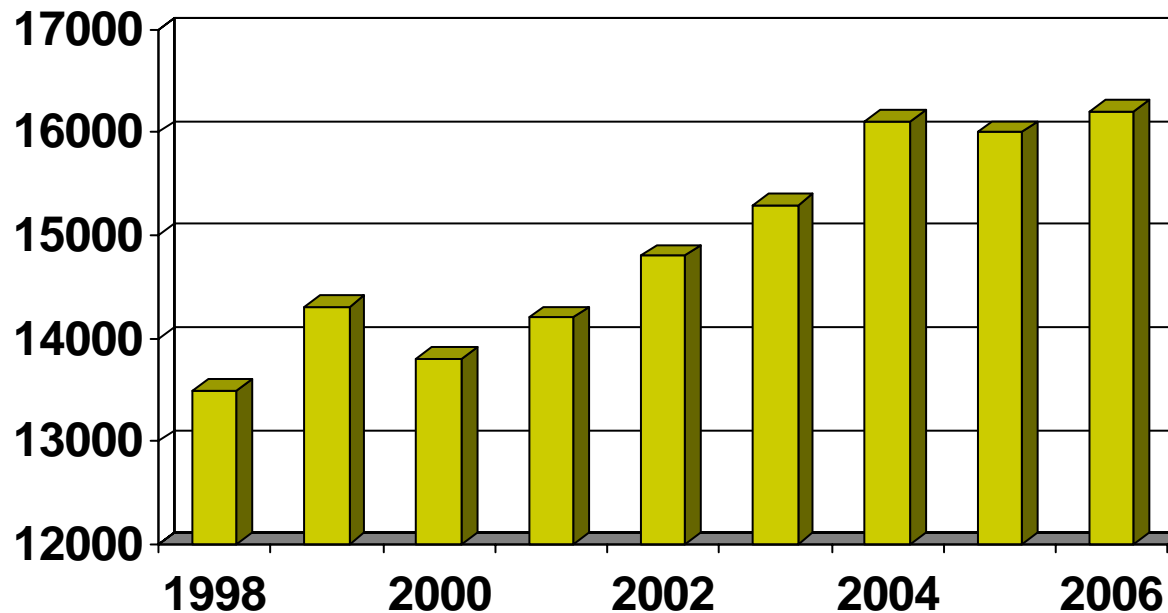
# Compteur classificateur



# Variations annuelles



## Débit journalier moyen annuel (djma)

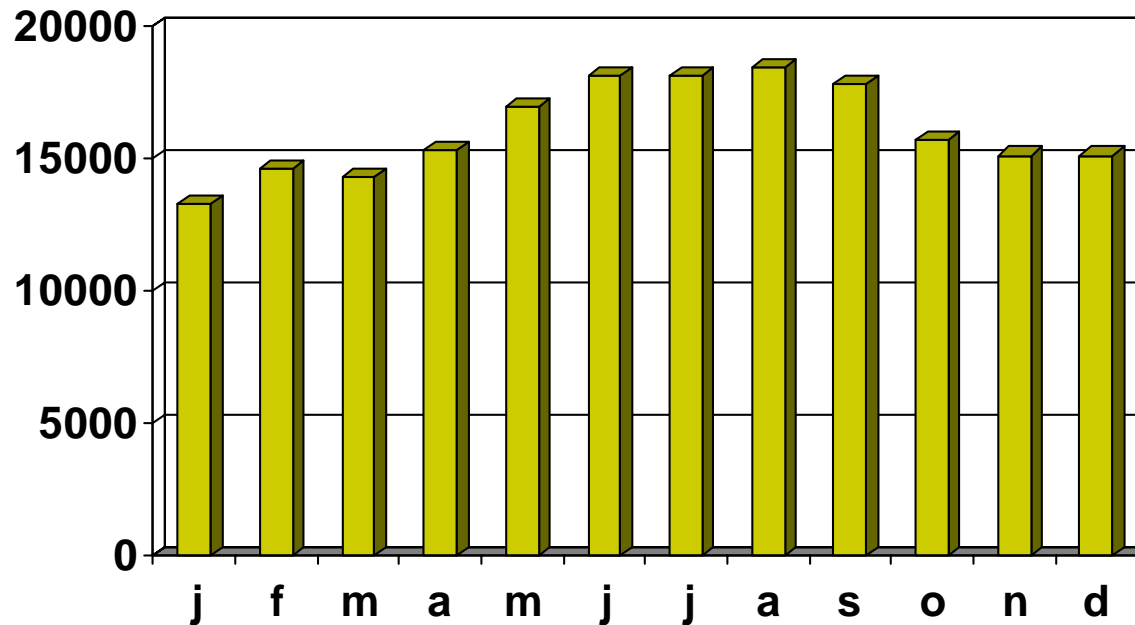


Variation annuelle de 2,3 % du djma

# Variations mensuelles



Année 2005



**Variations peu prononcées, similaires à un profil urbain**

# Variations mensuelles (suite)



5 types de profils

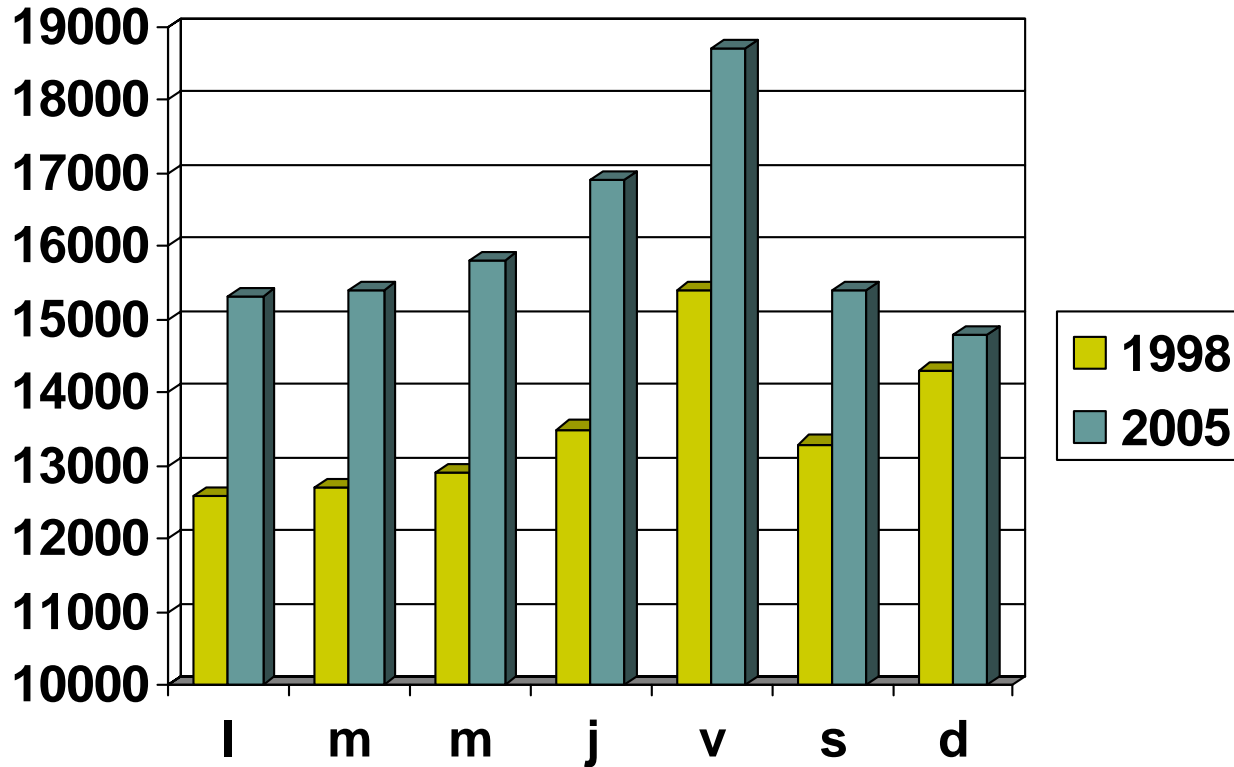
	Djme/djma	Djmh/djma
<b>R-131 (2005)</b>	<b>110</b>	<b>91,9</b>
1-urbain	<b>108,1</b>	<b>89,7</b>
2-moyen	<b>119,8</b>	<b>80,7</b>
3-récréatif	<b>128,2</b>	<b>77,3</b>
4-récréo-touristique	<b>136,9</b>	<b>70</b>
5-touristique	<b>138,8</b>	<b>68,2</b>

Profil de la R-131 est en évolution

- en 1998 similaire au profil moyen : 117 et 83,7



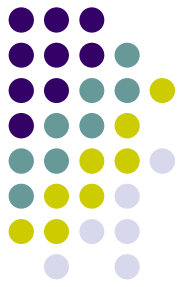
# Variations journalières



	l	m	m	j	v	s	d
Variation du débit 98-05	2 700	2 700	2 900	3 400	3 300	2 100	500
En %	+21	+21	+22	+25	+21	+16	+3,5



# Variations journalières (suite)



Ratios week-end (v,s,d) / semaine (l,m,m,j) :

-1998 **83,2**

-2005 **77,1**

Variations des débits (98-05) :

-semaine (l,m,m,j) **2,6 % /an**

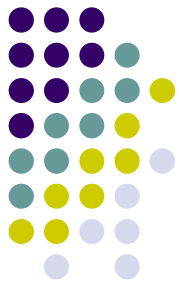
-week-end (v,s,d) **1,6 % /an**

Hebdomadaire (débit 7 jours) :

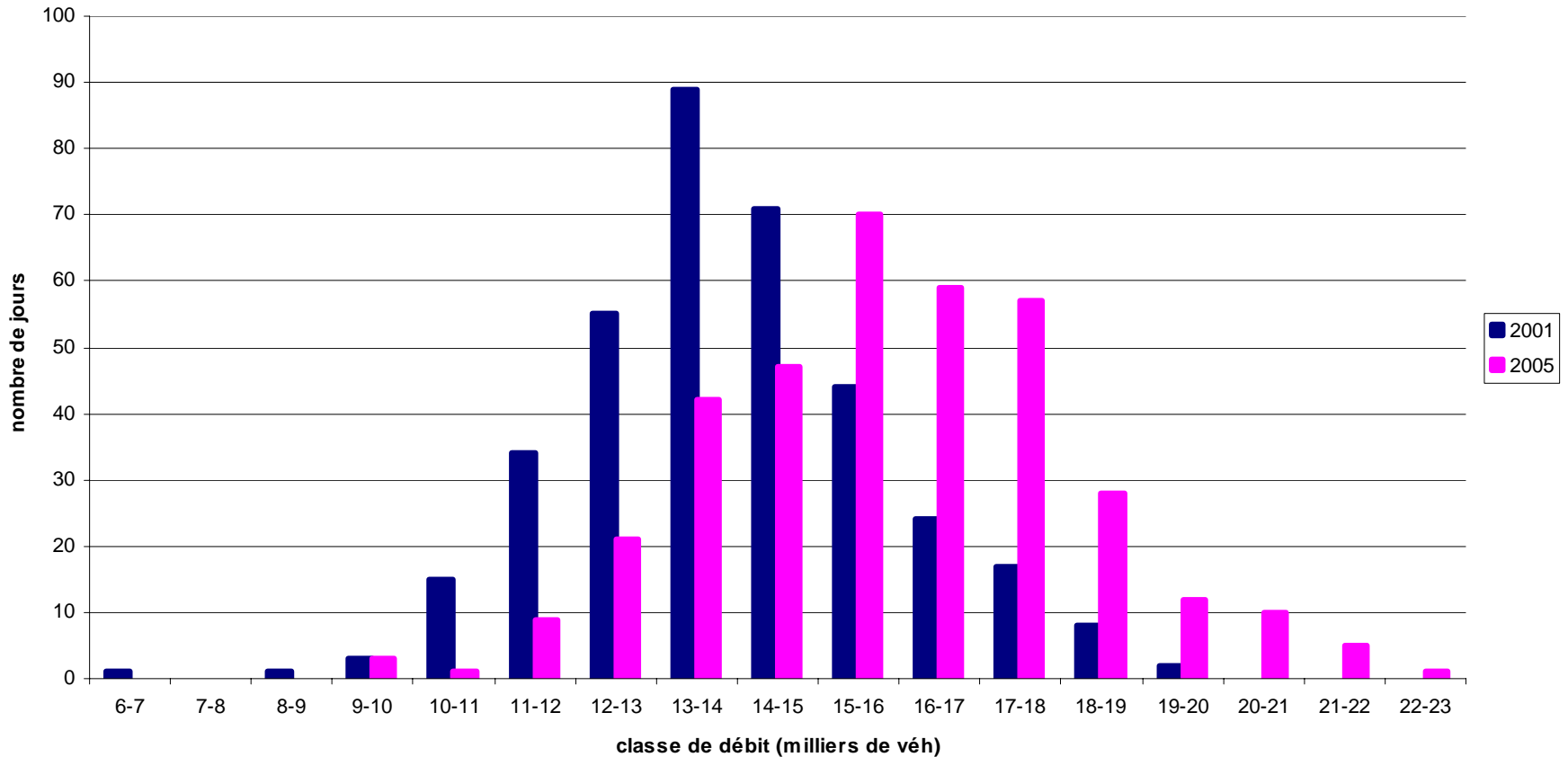
-1998 = 94 700 v

- 2005 = 112 300 v

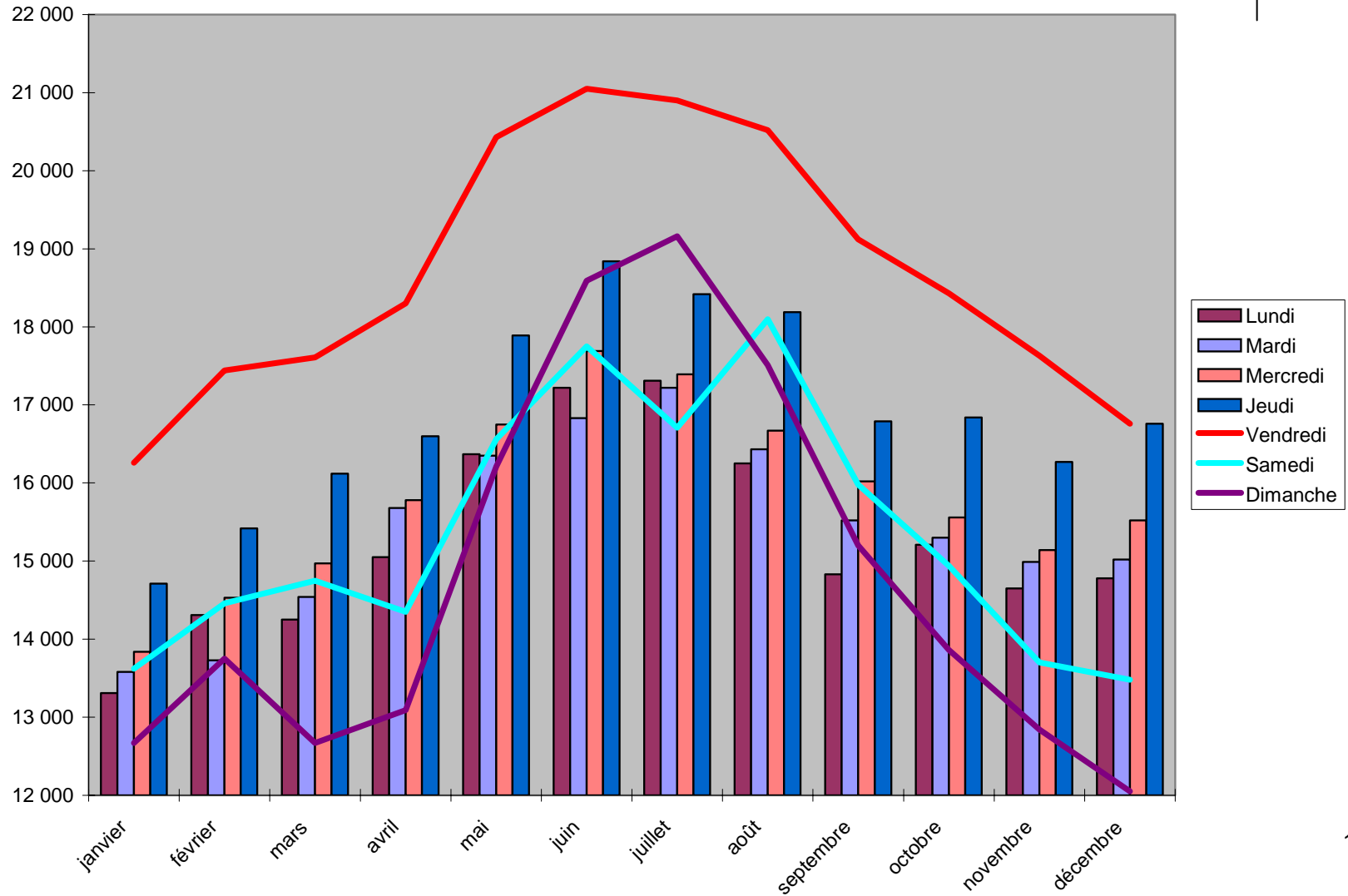
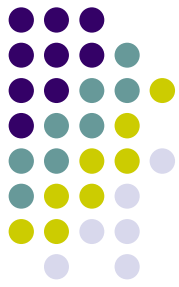
# Variations journalières (suite)



Comparaison 2001-2005 de la distribution des débits journaliers



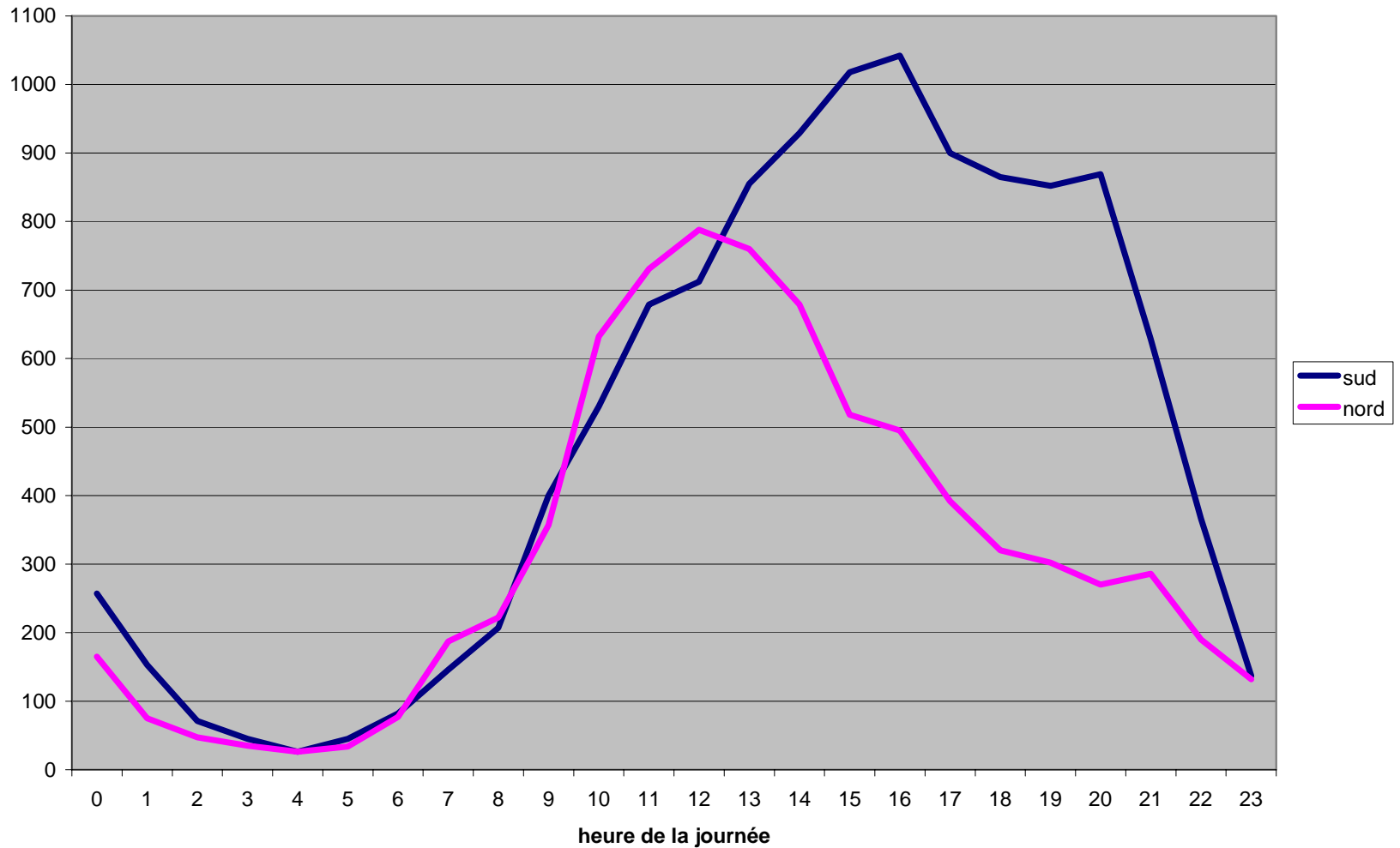
# Variations journalières et mensuelles en 2005



# Variations horaires



Dimanche 7 août 2005





# Variations horaires (suite)

Notion de niveau de service :

- Comprend 6 niveaux «A» - «F» ;
- Définis en fonction des caractéristiques physiques et d'utilisation de la route ;



**Niveau de service « E » : l'écoulement de la circulation est instable, des retards et des files d'attente sont possibles. Les manœuvres dans la circulation sont limitées (dépassements extrêmement restreints) ce qui offre aux usagers un niveau de confort physique et psychologique faible.**

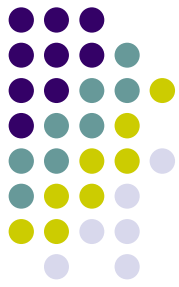


# Variations horaires (suite)

## Évolution récente des heures les plus chargées

débit horaire	total deux directions		
	2001	2005	variation %
> 1800	0	1	
1700 à 1799	0	13	
1600 à 1699	0	55	
1500 à 1599	29	139	
1450 à 1499	26	101	
nds "E"	55	309	461,8

***Forte augmentation du nombre d'heures où le niveau de service « E » est atteint***

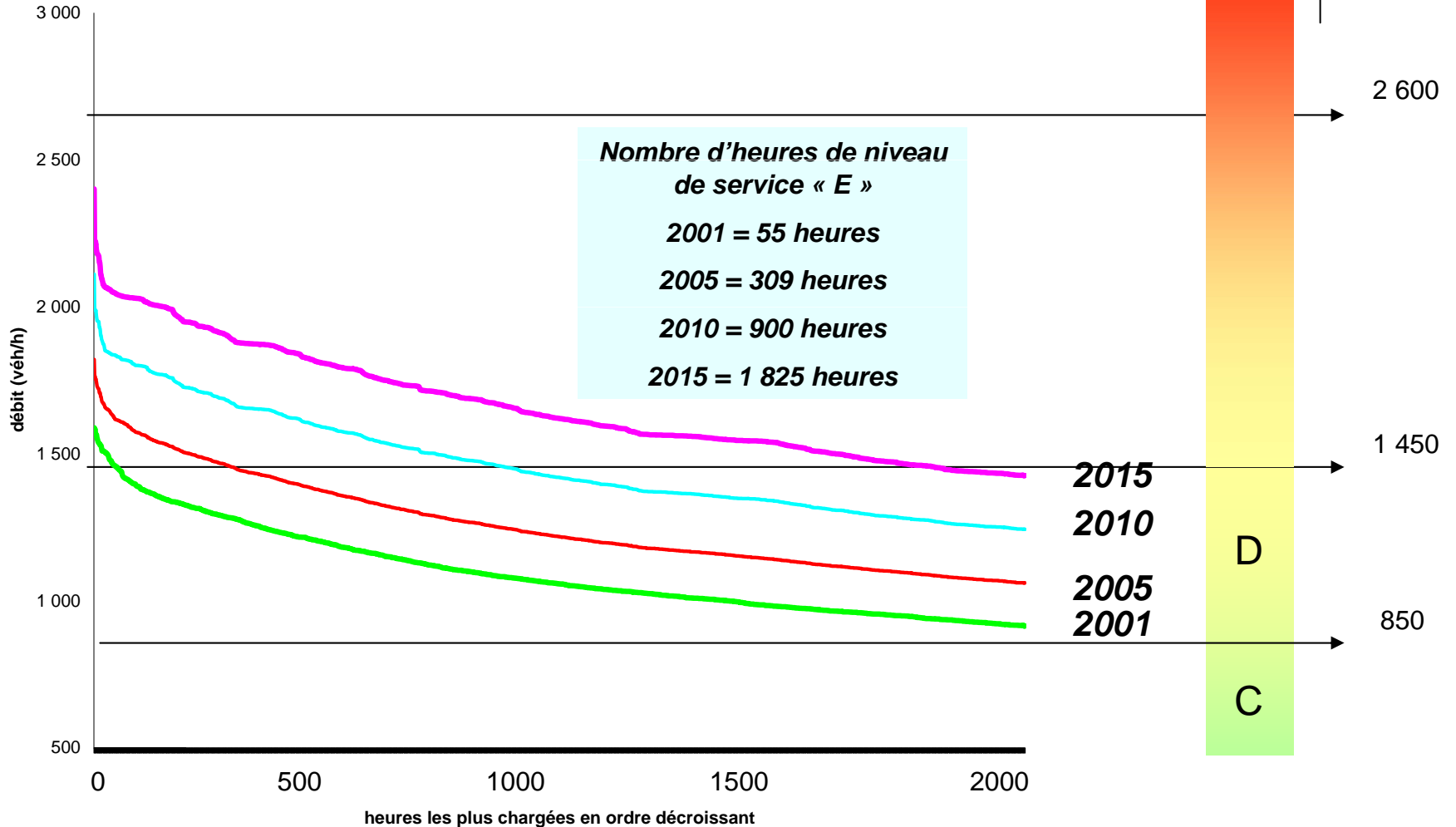


# Variations horaires (suite)

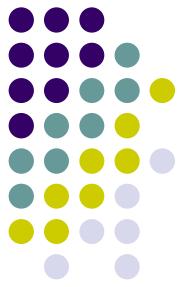
309 heures les plus chargées (2 directions)

- 96 le vendredi
- 72 le dimanche et lundi de fête
- 23 le samedi
- 118 les jours de semaine (l,m,m,j)

# Projection de débits horaires



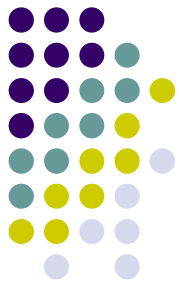




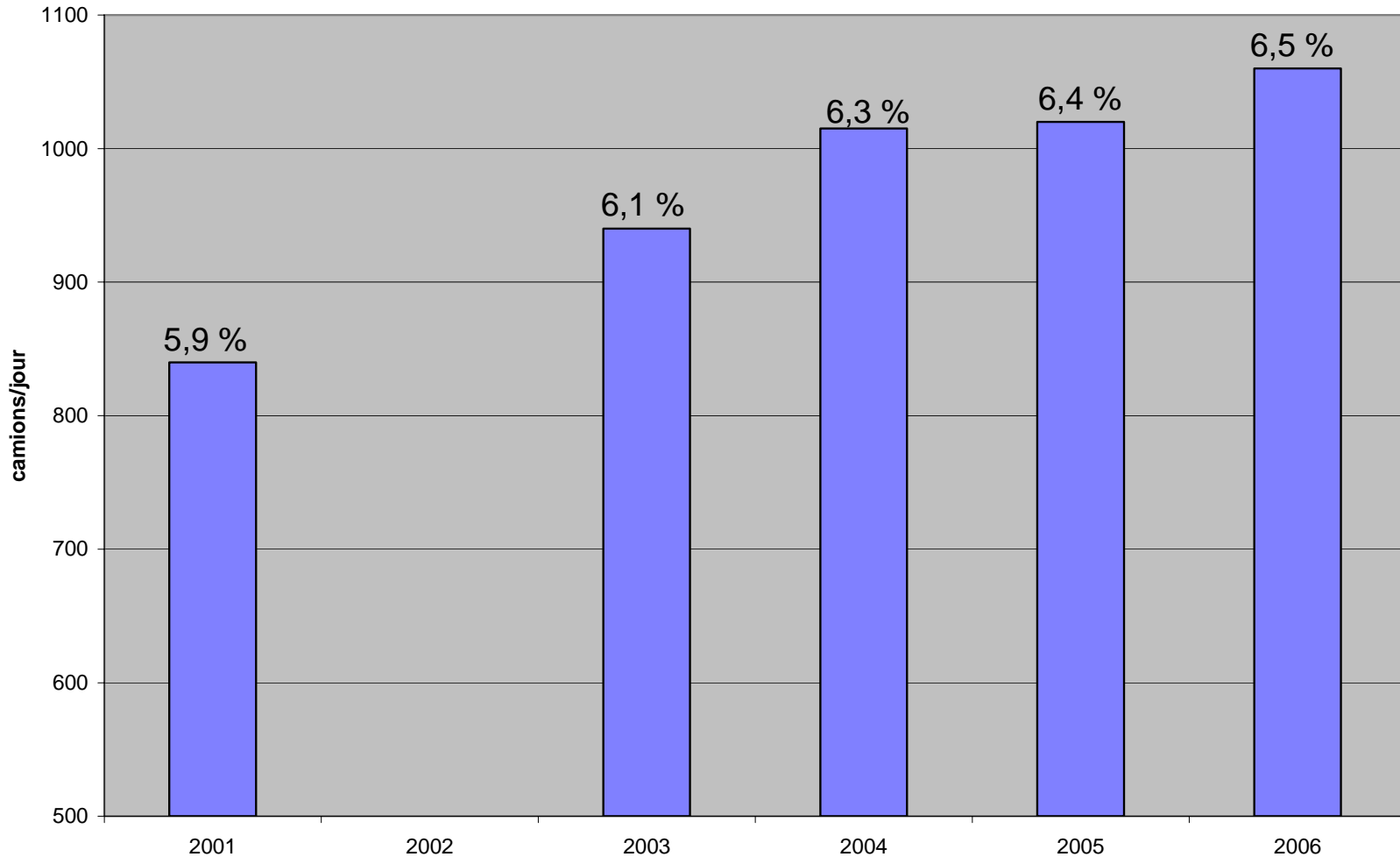
# Véhicules lourds

- Près 1 100 camions en moyenne par jour
- 6 à 7 % du DJMA
  
- 57 % camions porteurs
- 43 % camions articulés
  
- 76 % de jour (6h à 18h)
- 16 % de soirée (18h et 24h)
- 8 % de nuit (0h à 6h)

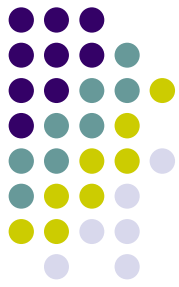
# Véhicules lourds (suite)



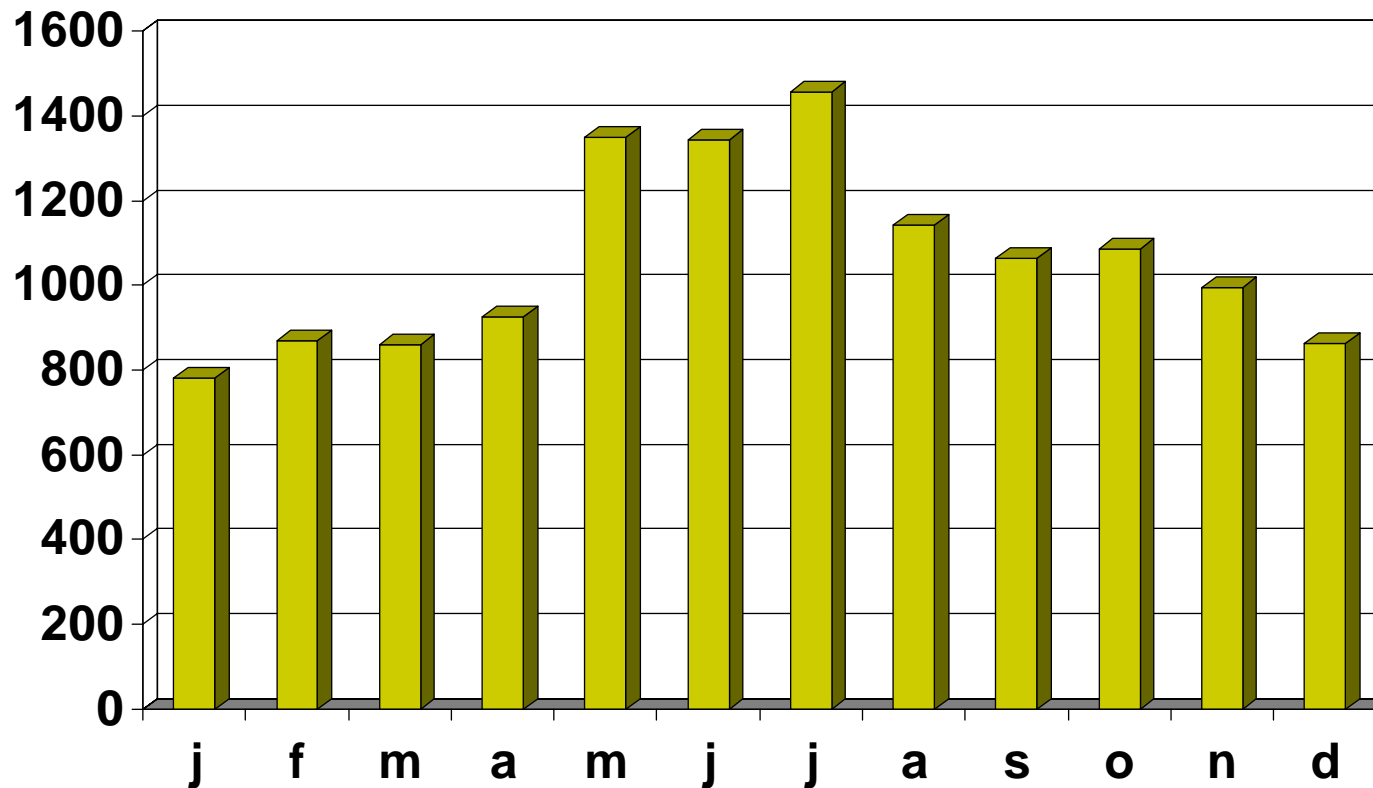
## Variation annuelle des véhicules lourds



# Véhicules lourds (suite)

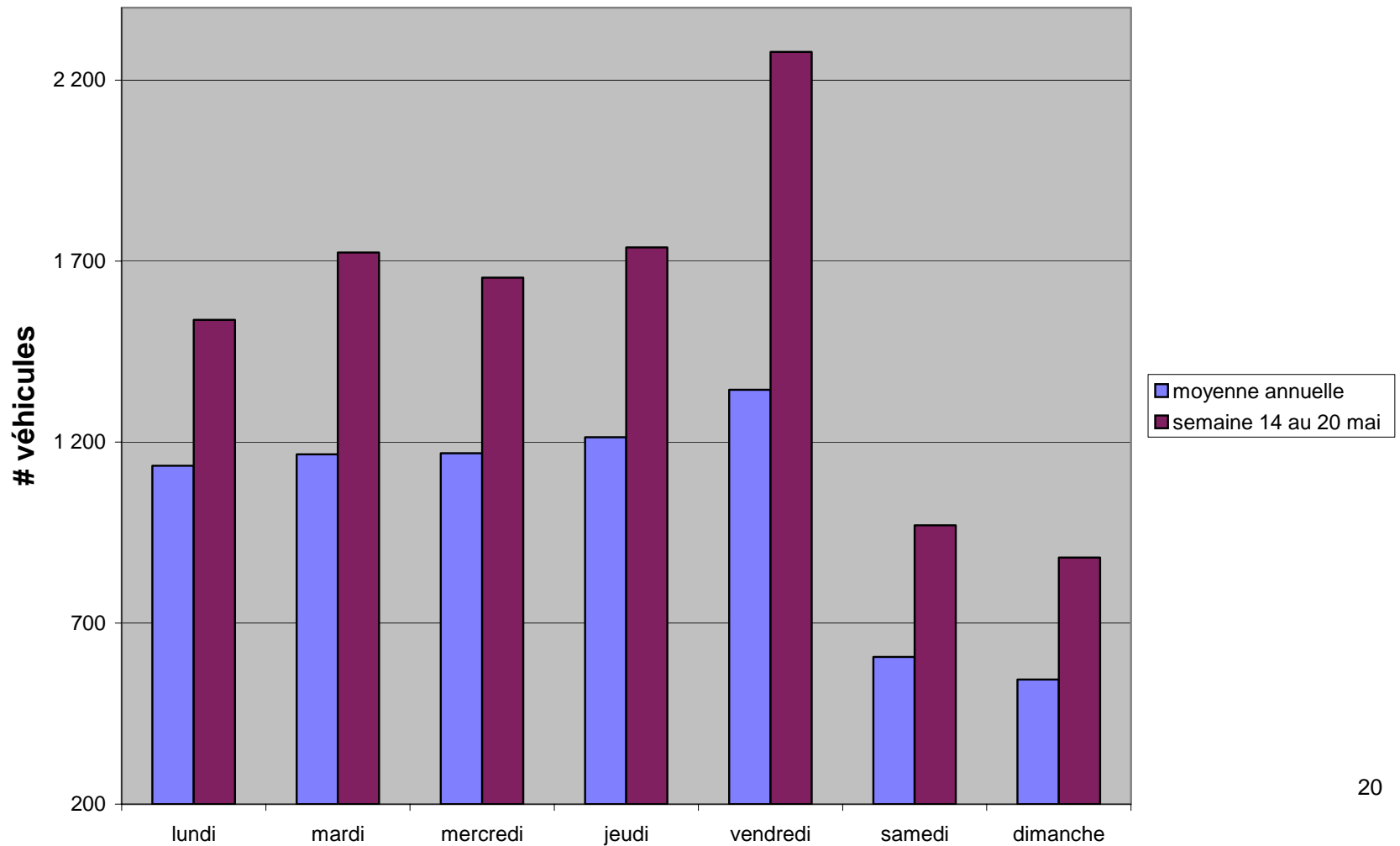
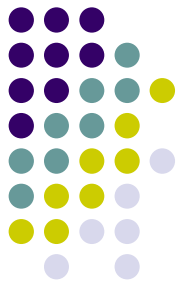


Variation mensuelle des véhicules lourds



# Véhicules lourds (suite)

Variation journalières des véhicules lourds en 2005





# Enquête OD routière

Réalisée en 1996

## Véhicules lourds réaffectés

- 57 % sur contournement
- 43 % sur route existante

## Véhicules lourds en 2006

- 600 camions sur contournement
- 400 camions sur route existante

# Conclusions



## Profil urbain

- peu de variation saisonnière
- Trafic de semaine plus élevé que celui de fin de semaine

Accroissement des heures de conditions de circulation difficile

Dans 5 à 10 ans, les problèmes de fluidité et de ralentissement seront quotidiens