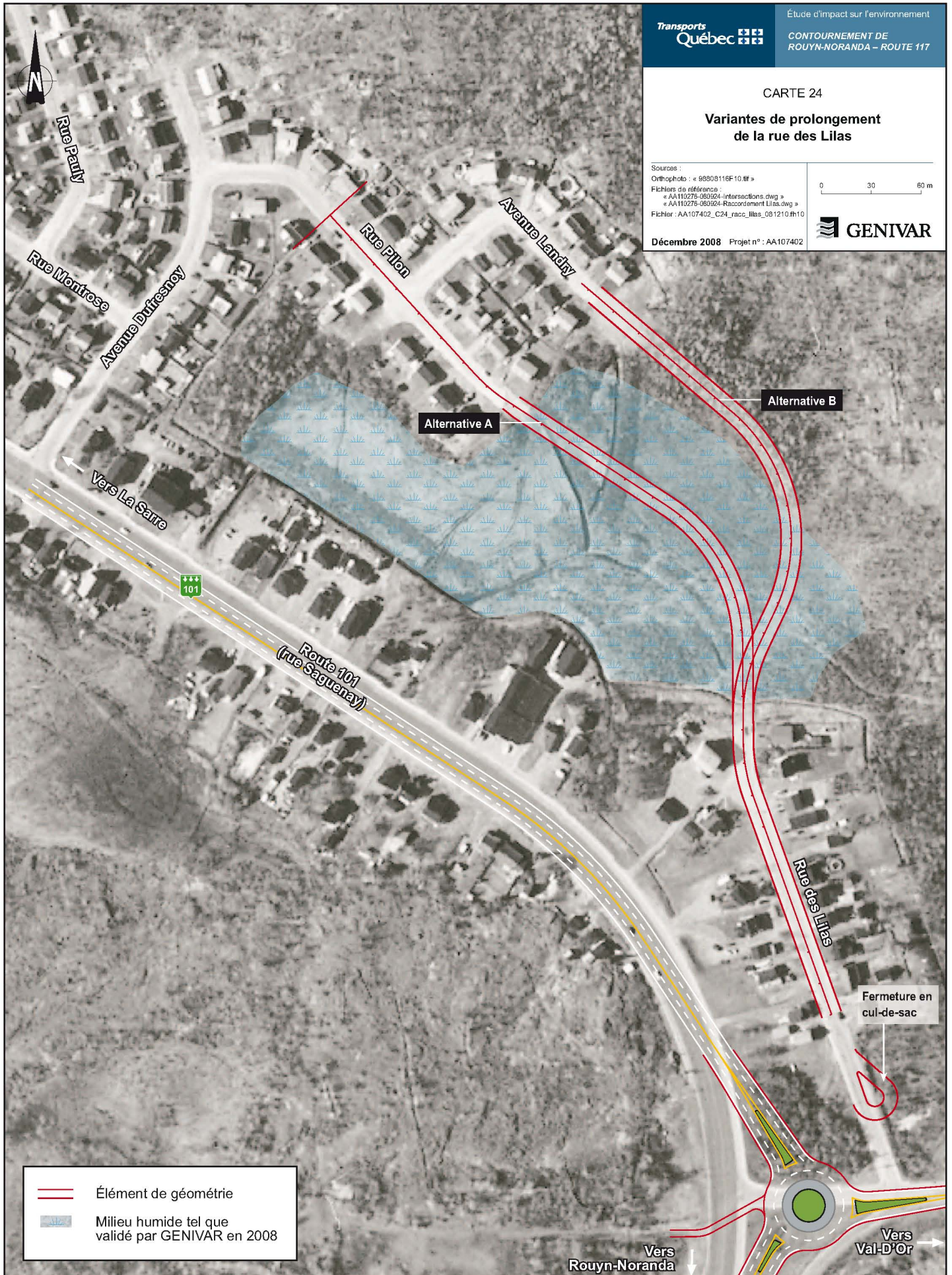


CARTE 24

Variantes de prolongement de la rue des Lilas

Sources :
Orthophoto : « 99008116F-10.tif »
Fichiers de référence :
« AA110275-080924-interactions.dwg »
« AA110275-080924-Raccordement Lilas.dwg »
Fichier : AA107402_C24_racc_lilas_081210.fr10
Décembre 2008 Projet n° : AA107402

0 30 60 m



- Élément de géométrie
- ▨ Milieu humide tel que validé par GENIVAR en 2008