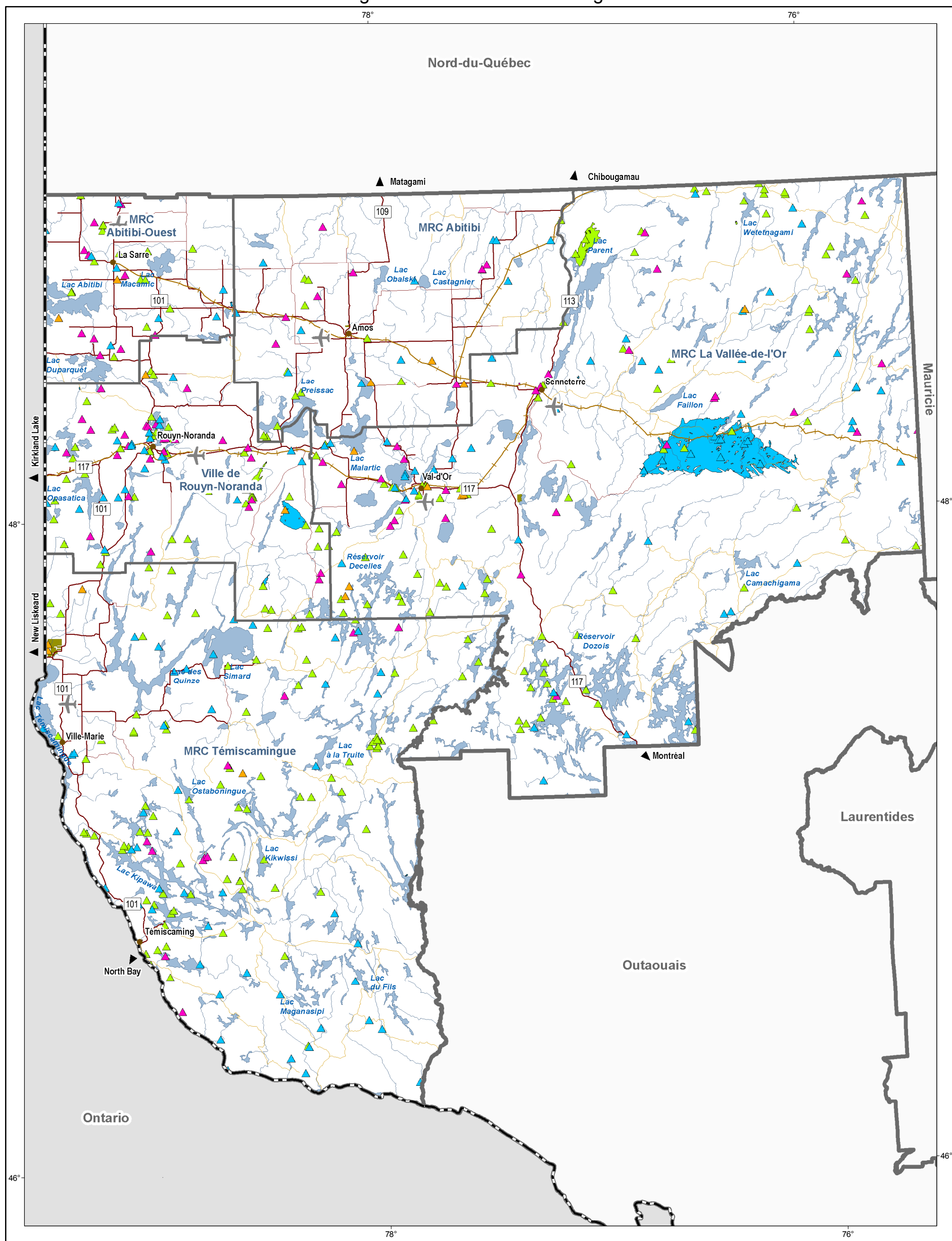


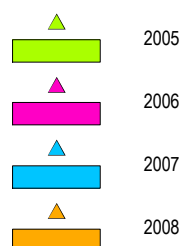
# Incendies forestiers de 2005 à 2008 *Période estivale (avril à septembre)*

## Région de l'Abitibi-Témiscamingue

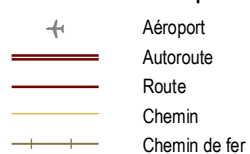


### Incendies forestiers de 2005 à 2008

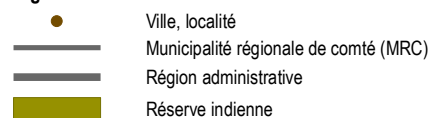
*Période estivale (avril à septembre)*



### Infrastructure de transport



### Organisation administrative



### Projection cartographique

Mercator transverse modifiée (MTM), zone de 3°  
 Système de coordonnées planes du Québec (SCOPQ), fuseau 10  
 0 25 50 75 km  
 1/1 300 000

### Sources

Base de données géographiques et administratives (BDGA 1M) MRNF 2003

### Réalisation:

Ministère des Ressources naturelles et de la Faune  
 Direction générale régionale l'Abitibi-Témiscamingue  
 Note : Le présent document n'a aucune portée légale.  
 © Gouvernement du Québec, 2010