



1959  
2009  
CINQUANTE ANS  
D'INGÉNIERIE



partenaire de



Gatineau, le 8 mars 2010

**Madame Josée Couture, ing., chargée de projets**

Ministère des Transports du Québec  
Direction de l'Outaouais  
170, rue de l'Hôtel-de-Ville, 5<sup>e</sup> étage  
Gatineau (Québec) J8X 4C2

V/Réf. : 9103-07-GA34

N/Réf. : AA116997

Objet : Audiences du Bape  
Voie de contournement de Rouyn-Noranda  
Avancement de la conception des giratoires

---

Madame,

La présente fait suite aux audiences ayant eu lieu la semaine du 8 février dernier dans le cadre du projet mentionné en objet. Lors de ces audiences, il a été convenu de remettre les plans d'avancement de la conception des giratoires. Ainsi, vous trouverez ci-joint les plans démontrant l'avancement de la conception qui prend en compte les derniers développements dans le dossier.

La bonification de la conception a été particulièrement appliquée au contrôle des vitesses aux approches, dans les giratoires et en sortie. De plus, les mouvements de tous les véhicules et plus particulièrement les poids lourds et les véhicules hors norme ont été considérés afin de permettre le passage de ceux-ci.

Suite aux diverses rencontres avec la Municipalité, celle-ci a exprimé le souhait qu'une quatrième branche puisse être ajoutée au giratoire simple, et ce, au sud de ce dernier. Cette branche est montrée au plan ci-joint. Ceci démontre la faisabilité d'ajouter cette branche dans ce giratoire au besoin. Le giratoire proposé permet le développement futur commercial au sud et donc n'enclave pas les terrains qui s'y trouvent. Il en découle qu'il facilite également l'accès au parc industriel Granada

À titre d'information, les panneaux annonçant les limites de vitesse (panneaux de danger) pour chacun des giratoires a été intégrés aux plans ci-joints. Cette position se trouve aux limites du marquage de transition tout juste avant le début des îlots déviateurs.

.../2

Si des informations supplémentaires étaient nécessaires, n'hésitez pas à communiquer avec le soussigné.

Nous espérons le tout à votre entière satisfaction et vous prions d'agréer, Madame, l'expression de nos sentiments les meilleurs.



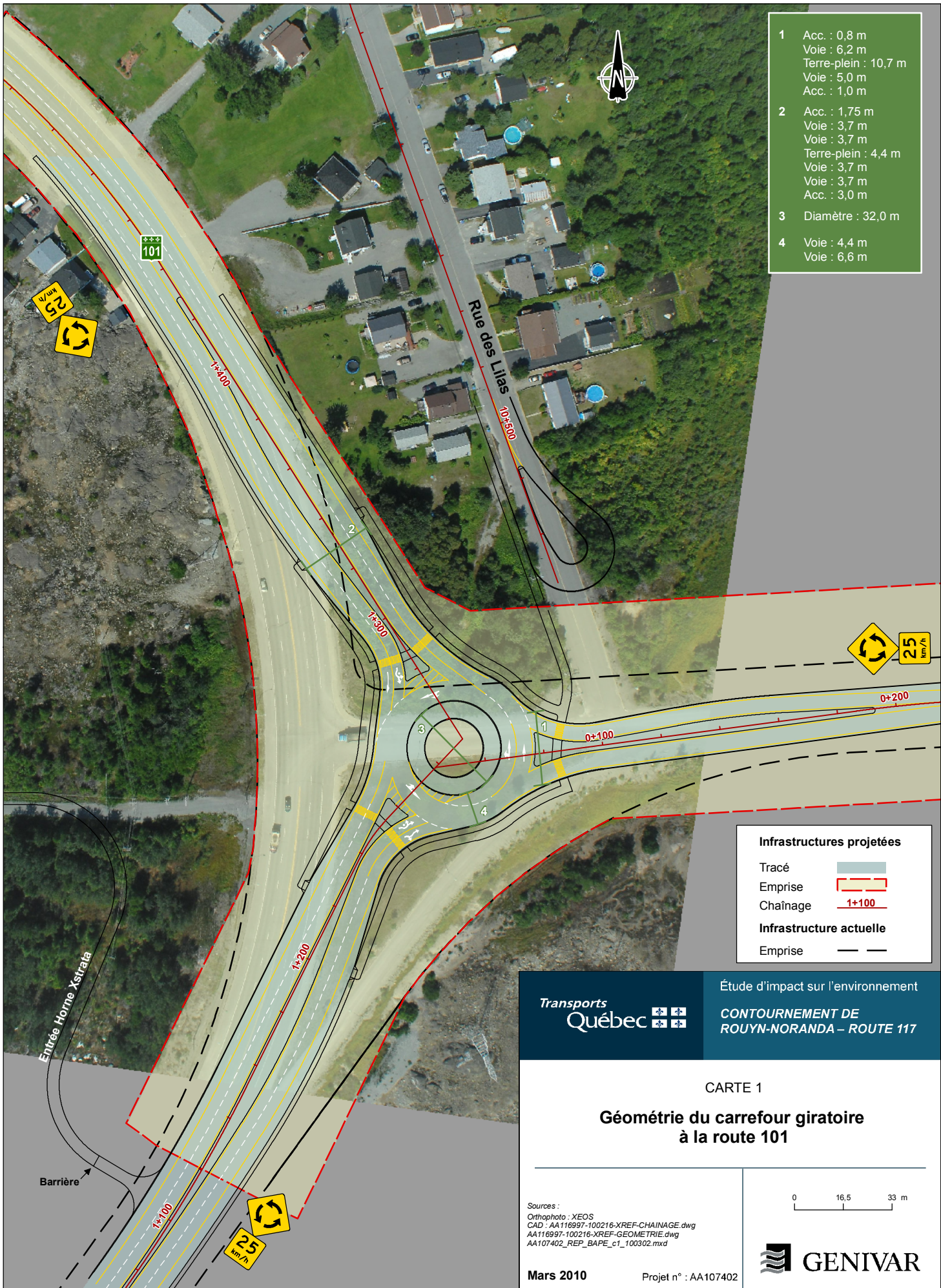
Jocelyn Cloutier, ing. M.Sc.A.  
Directeur Adjoint - O.I.Q. #119071

JC/ac

p.j. Plans

c.c. Monsieur Bernard Fournier – GENIVAR  
Monsieur Pierre Therrien – GENIVAR





- 1 Acc. : 0,8 m  
Voie : 6,2 m  
Terre-plein : 10,7 m  
Voie : 5,0 m  
Acc. : 1,0 m
- 2 Acc. : 1,75 m  
Voie : 3,7 m  
Voie : 3,7 m  
Terre-plein : 4,4 m  
Voie : 3,7 m  
Voie : 3,7 m  
Acc. : 3,0 m
- 3 Diamètre : 32,0 m
- 4 Voie : 4,4 m  
Voie : 6,6 m

Infrastructures projetées	
Tracé	
Emprise	
Chaînage	
Infrastructure actuelle	
Emprise	

CARTE 1  
**Géométrie du carrefour giratoire à la route 101**

Sources :  
 Orthophoto : XEOS  
 CAD : AA116997-100216-XREF-CHAINAGE.dwg  
 AA116997-100216-XREF-GEOMETRIE.dwg  
 AA107402\_REF\_BAPE\_c1\_100302.mxd  
**Mars 2010**      Projet n° : AA107402

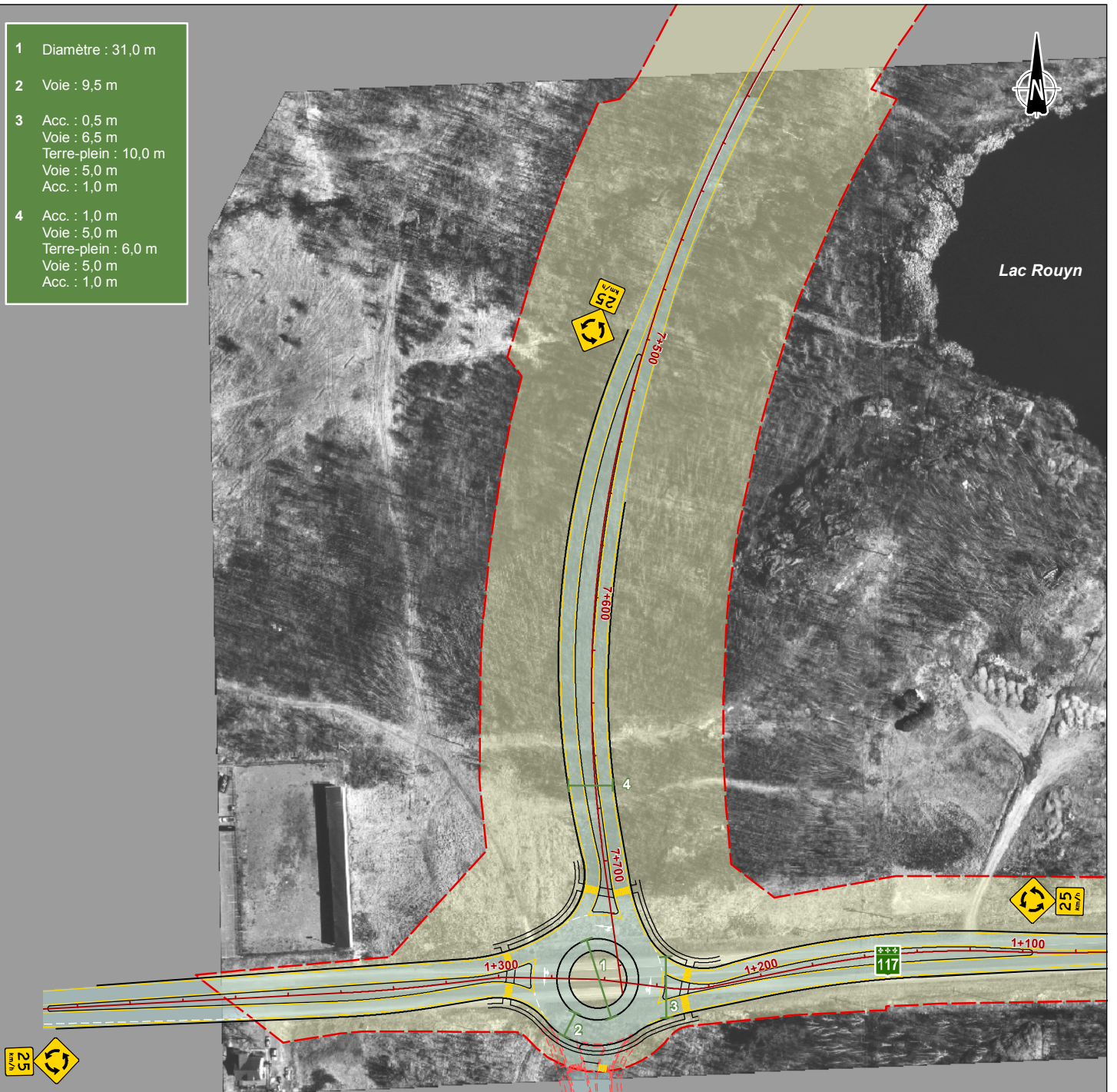
0      16,5      33 m



- 1 Diamètre : 31,0 m
- 2 Voie : 9,5 m
- 3 Acc. : 0,5 m  
Voie : 6,5 m  
Terre-plein : 10,0 m  
Voie : 5,0 m  
Acc. : 1,0 m
- 4 Acc. : 1,0 m  
Voie : 5,0 m  
Terre-plein : 6,0 m  
Voie : 5,0 m  
Acc. : 1,0 m



Lac Rouyn



Transports Québec

Étude d'impact sur l'environnement

CONTOURNEMENT DE ROUYN-NORANDA – ROUTE 117

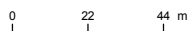
CARTE 2

Géométrie du carrefour giratoire à la route 117

Sources :  
 Orthophoto : feuille02.tif, MRNF Québec, 1998  
 CAD : AA116997-100216-XREF-CHAINAGE.dwg  
 AA116997-100216-XREF-GEOMETRIE.dwg  
 AA107402\_REP\_BAPE\_c2\_100302.mxd

Mars 2010

Projet n° : AA107402



Accès municipal futur



Infrastructures projetées

- Tracé
- Emprise
- Chainage