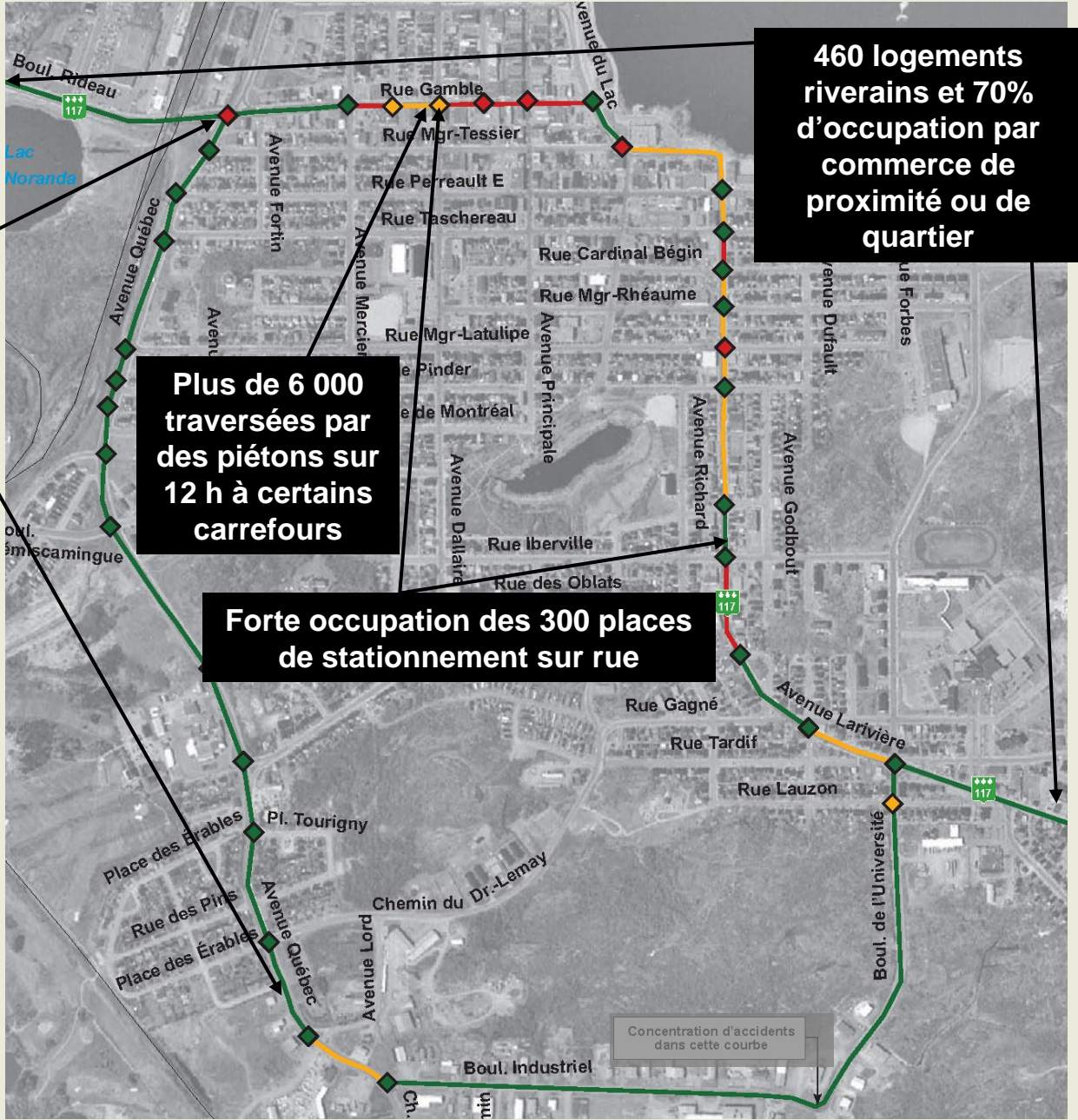


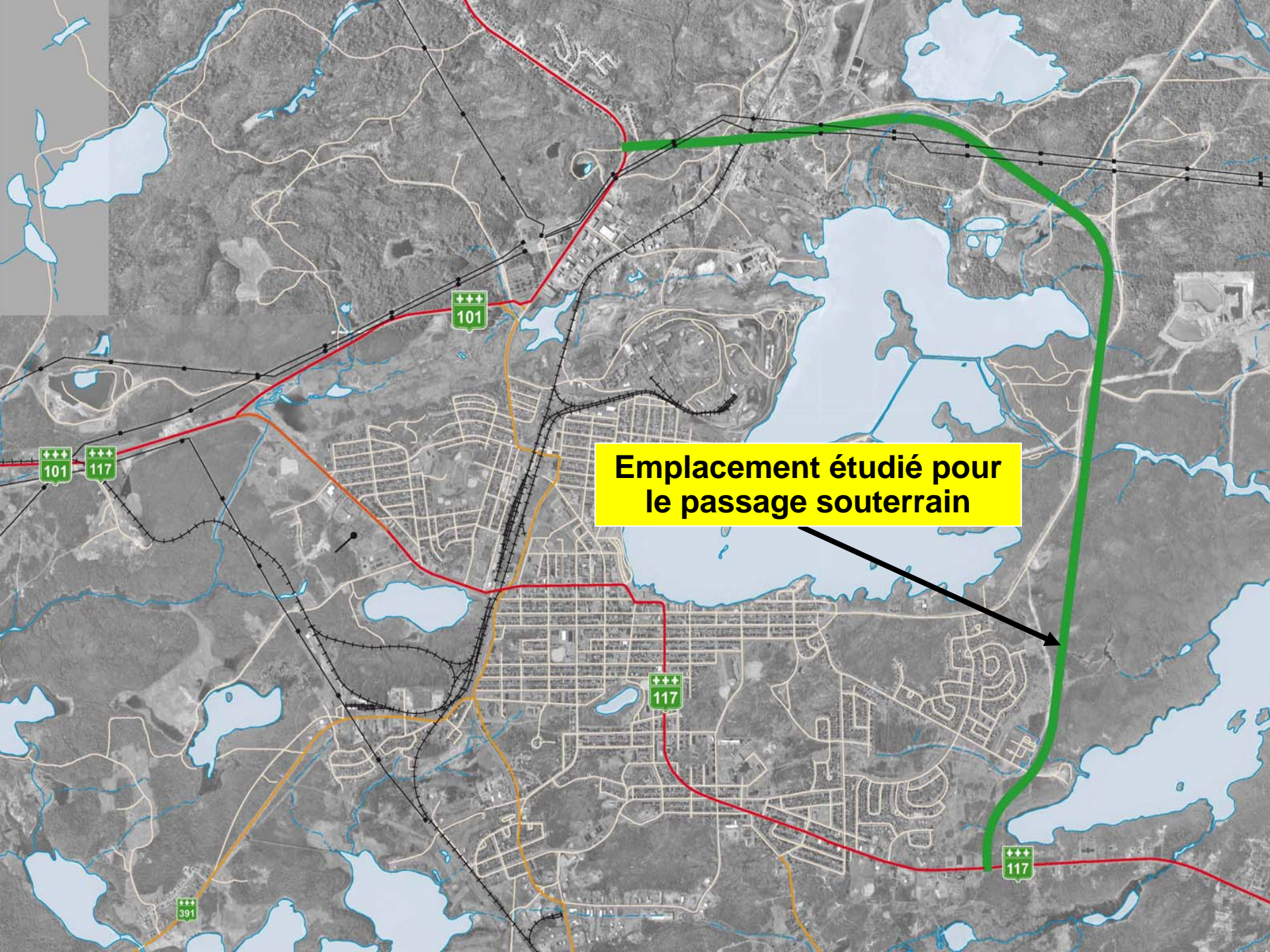
Incompatibilité urbaine

165 logements riverains

- 2 300 camions par jour dans l'agglomération :
- 1 500 sur tracé alternatif
 - 500 au centre-ville
 - 300 ailleurs
 - 35 % en transit

- Camions par jour avec matières dangereuse :
- 90 sur tracé alternatif
 - 50 au centre-ville





**Emplacement étudié pour
le passage souterrain**

Tracé plus à l'est (à l'étude)



Station de traitement des eaux usées

Traversée du ruisseau Osisko dans une section plus large

400 à 450 m d'éloignement par rapport au tracé retenu (maximum)

Ouvrage de traversée du cours d'eau plus important

Piste Rouyn-Sud

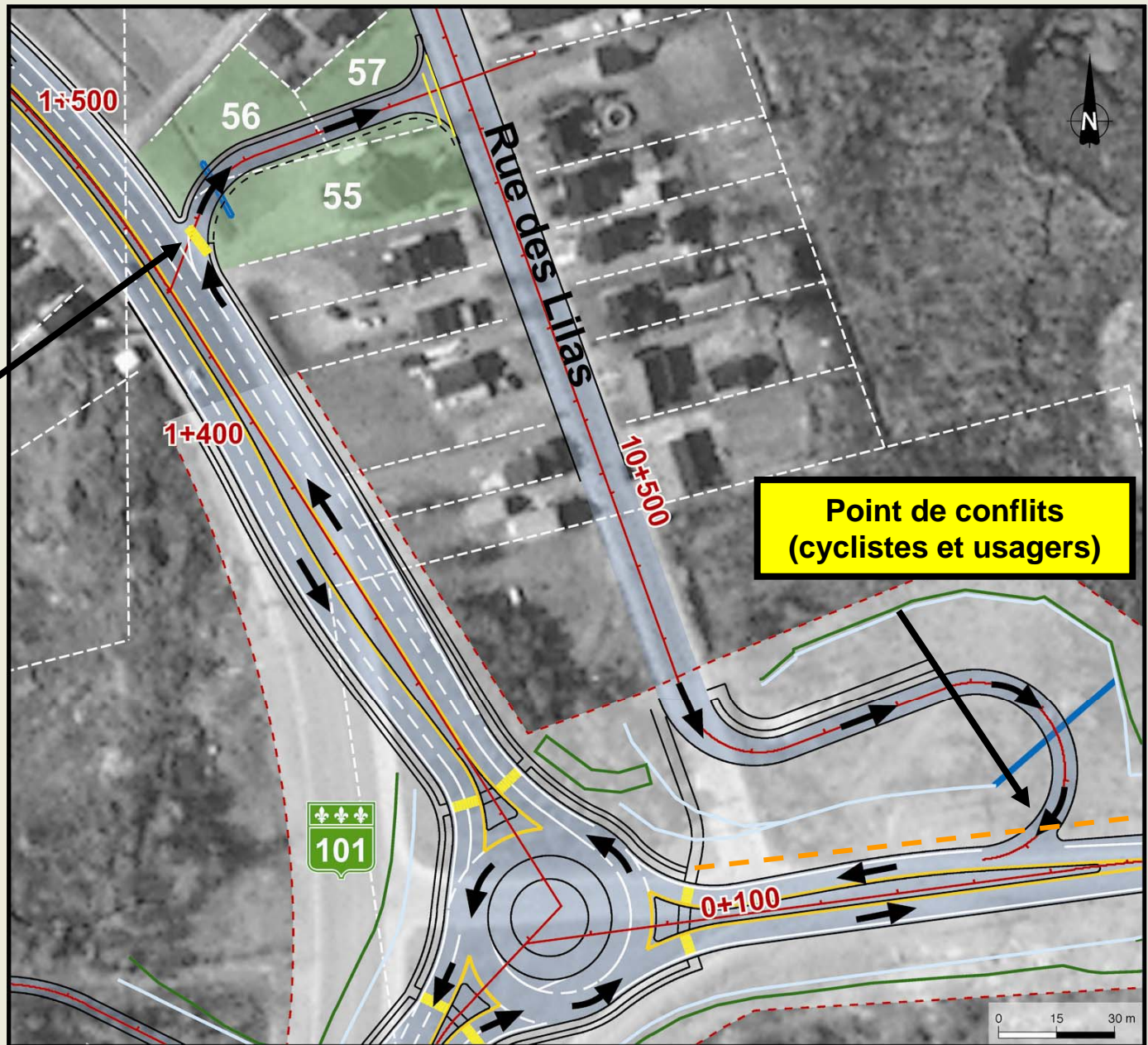
Localisation des alternatives présentées dans le cadre de l'étude d'impact

Alternative A : rue Pilon

Alternative B : avenue Landry



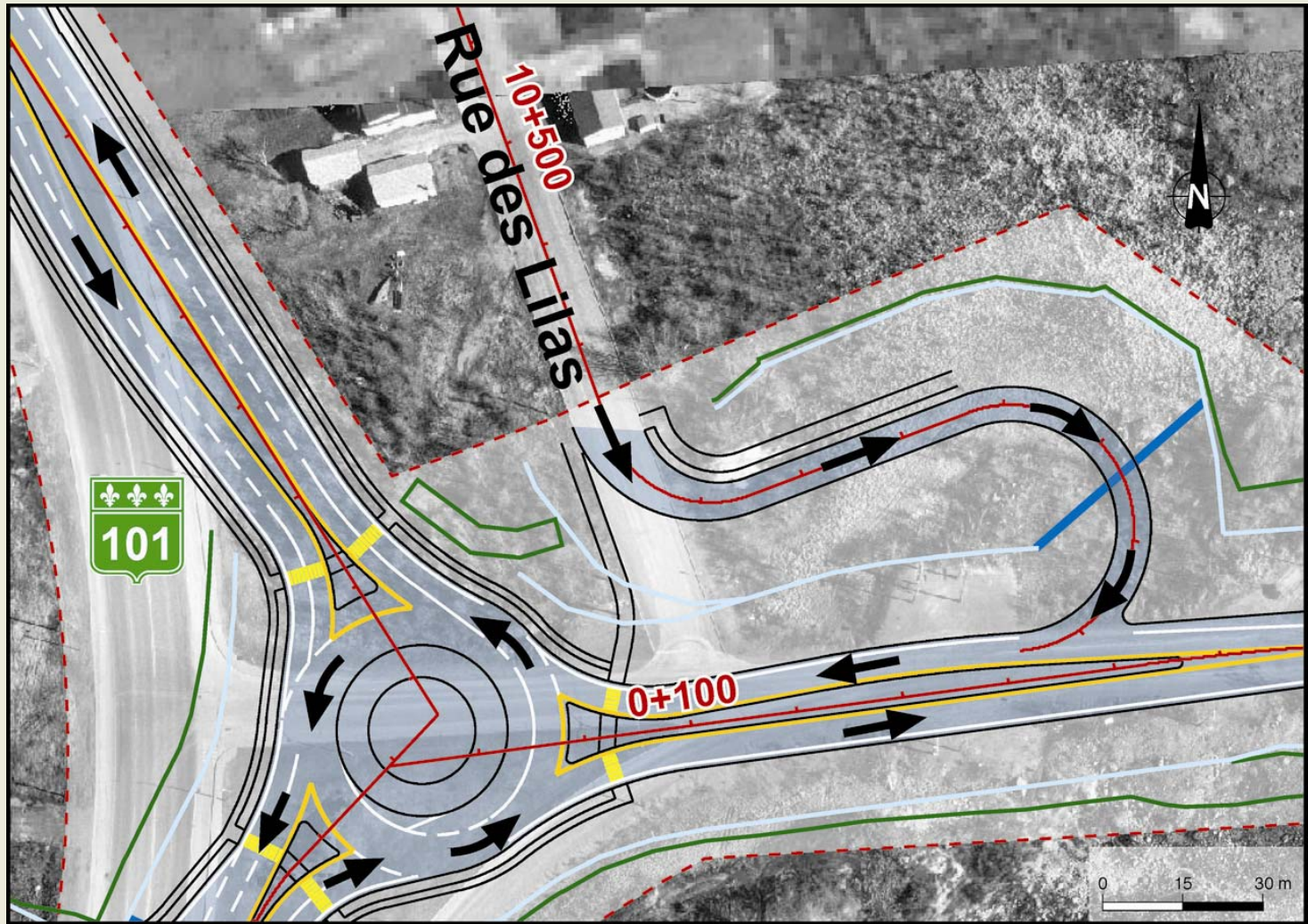
Vue d'ensemble



Point de conflits
(piétons et cycliste)

Point de conflits
(cyclistes et usagers)

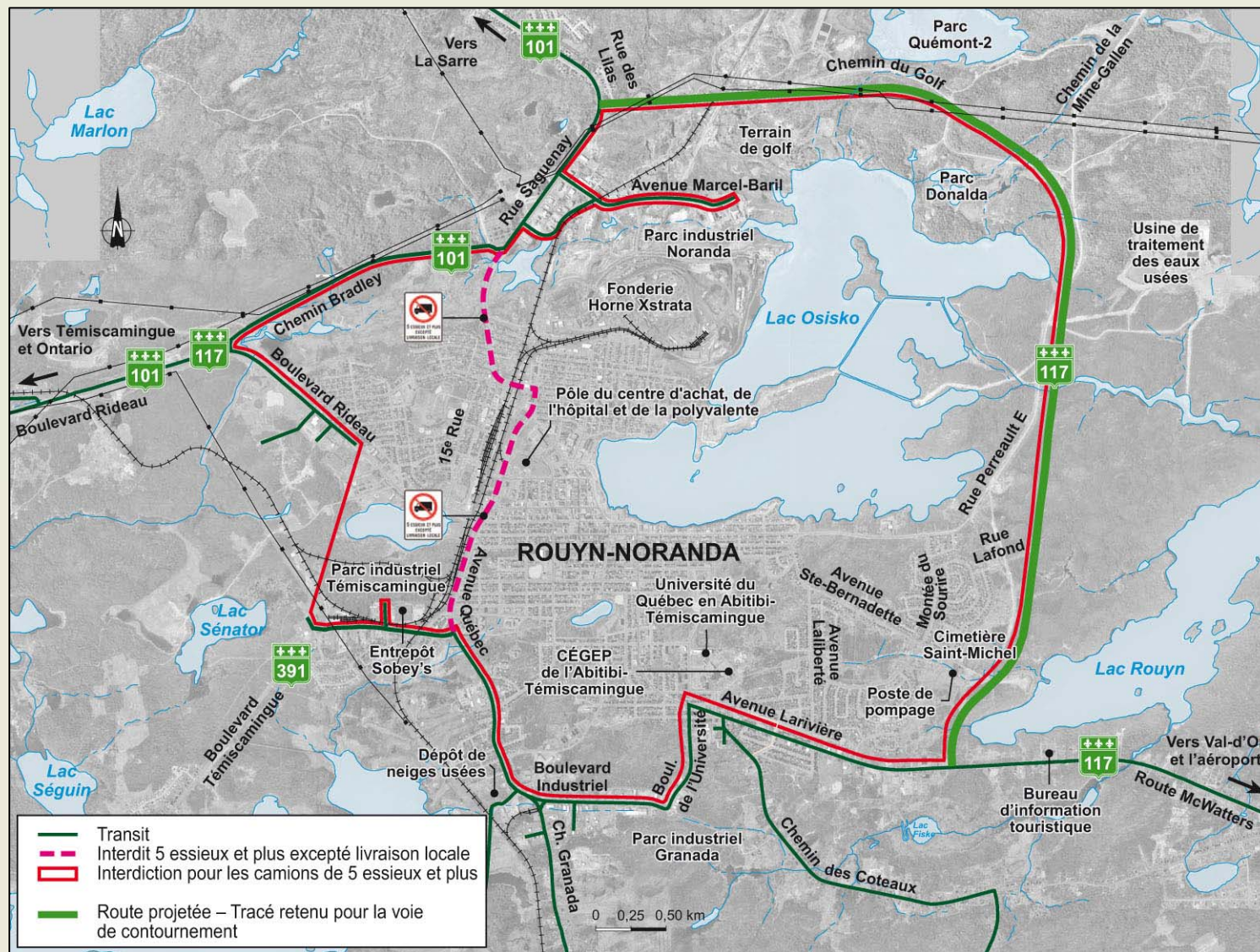
Accès à la voie de contournement



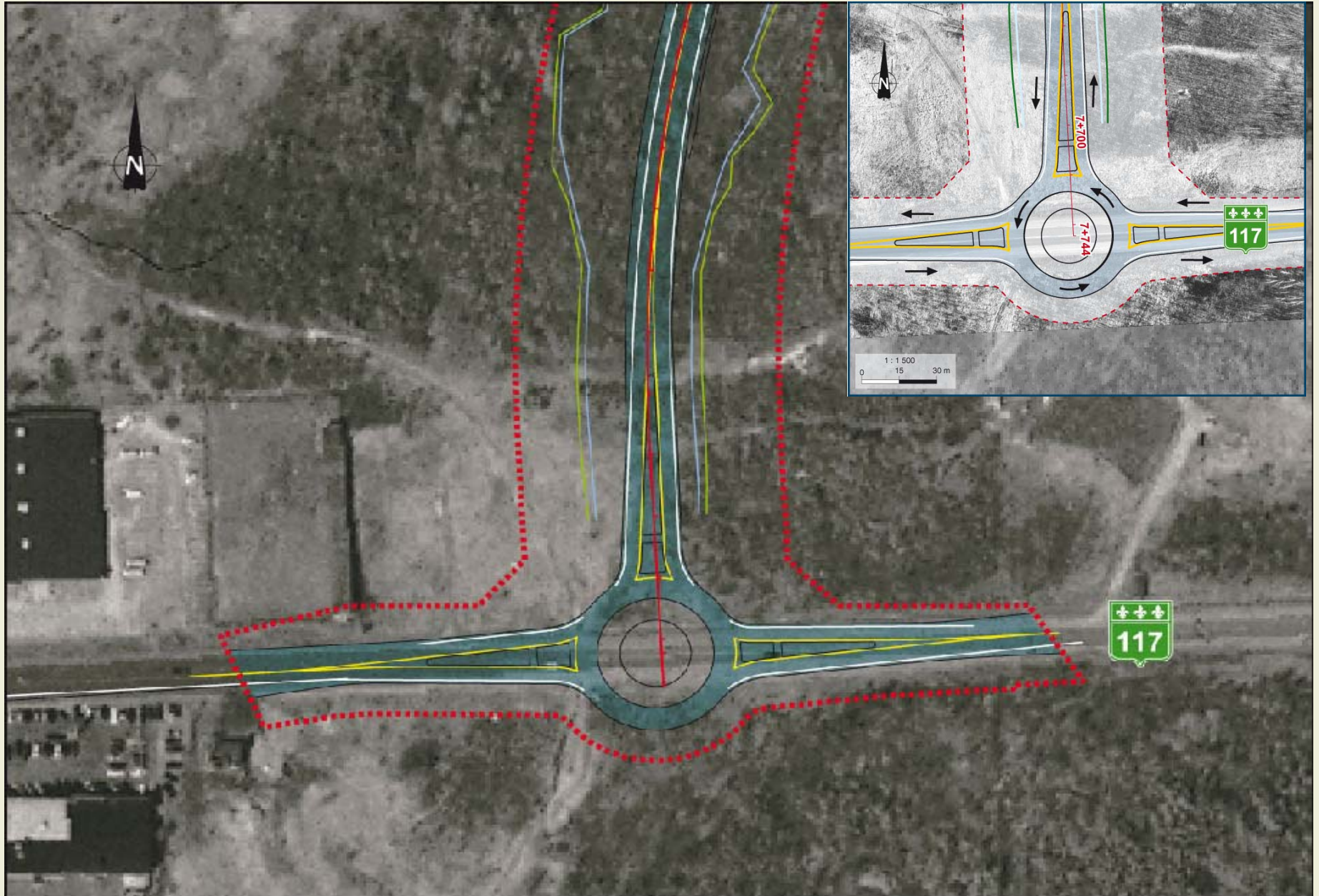
Sortie de la route 101 – Accès au quartier



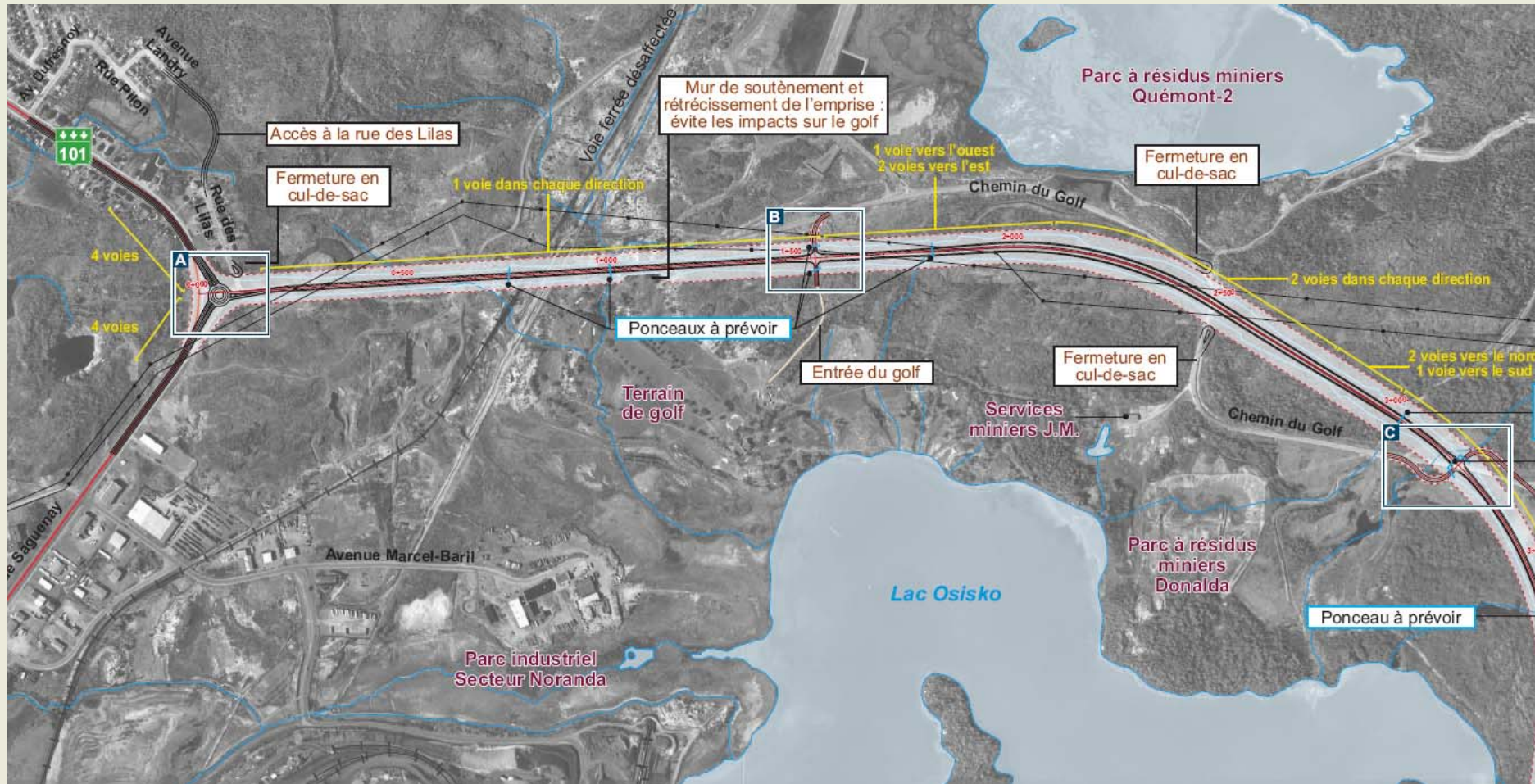
Zone d'interdiction pour les camions de 5 essieux et plus



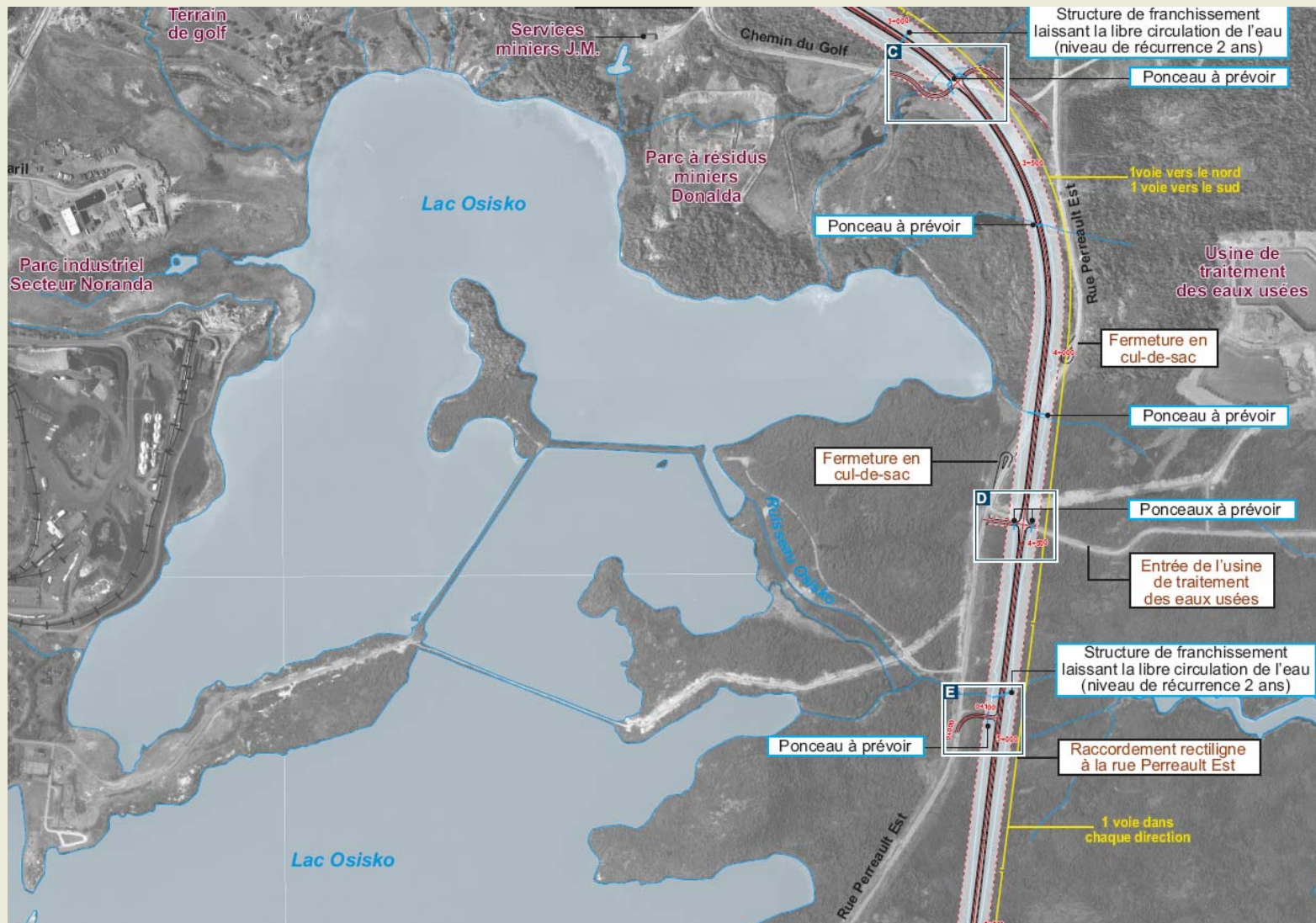
Raccordement à la route 117



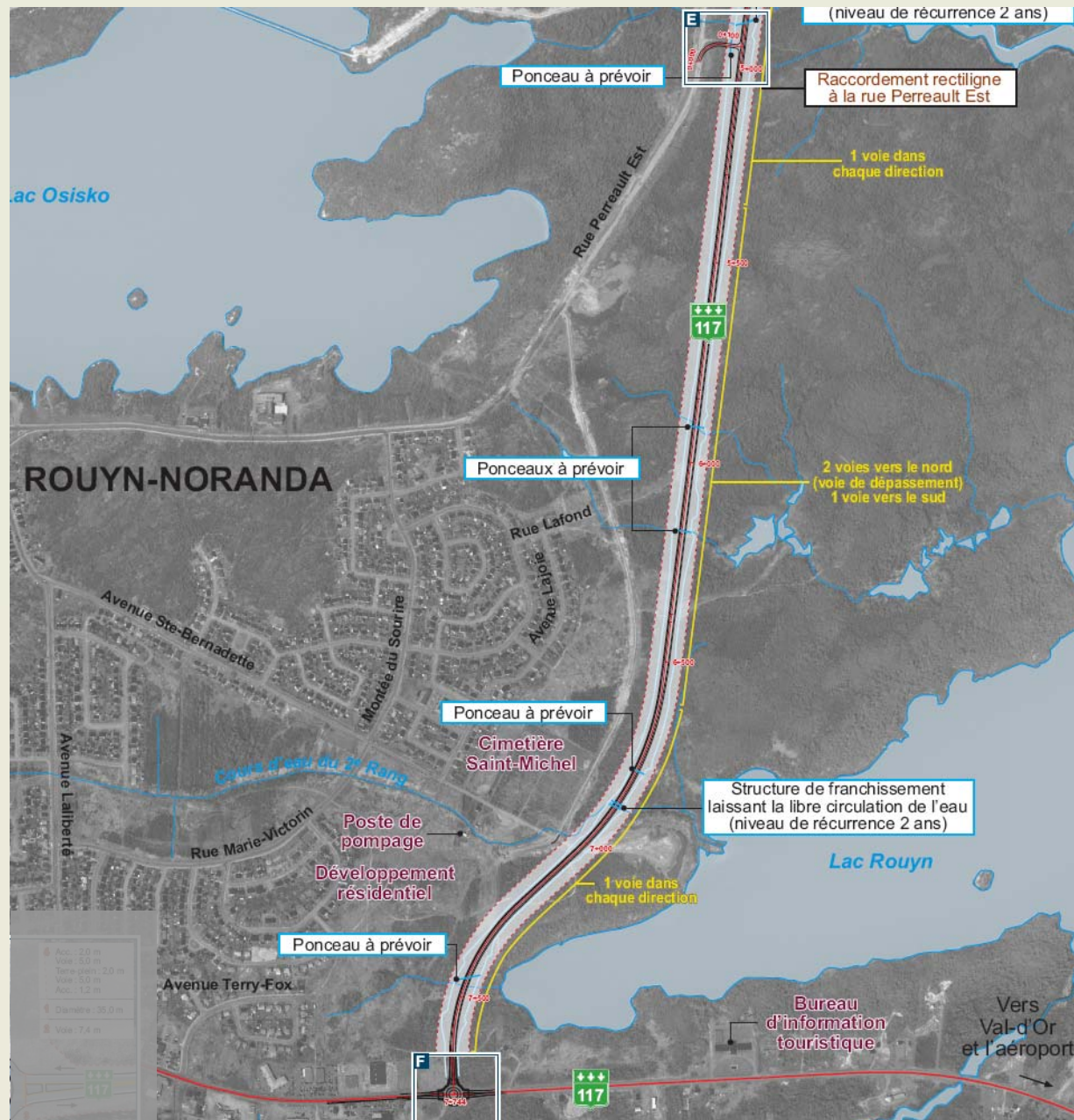
Section du tracé entre la 101 et le ch. du Golf



Section ch. du Golf et rue Perreault-Est



Section entre Perreault-Est et la 117 actuelle



Vue de la rue des Lilas – Situation actuelle



Vue de la rue des Lilas – Situation projetée



Butte-écran limitant les percées visuelles