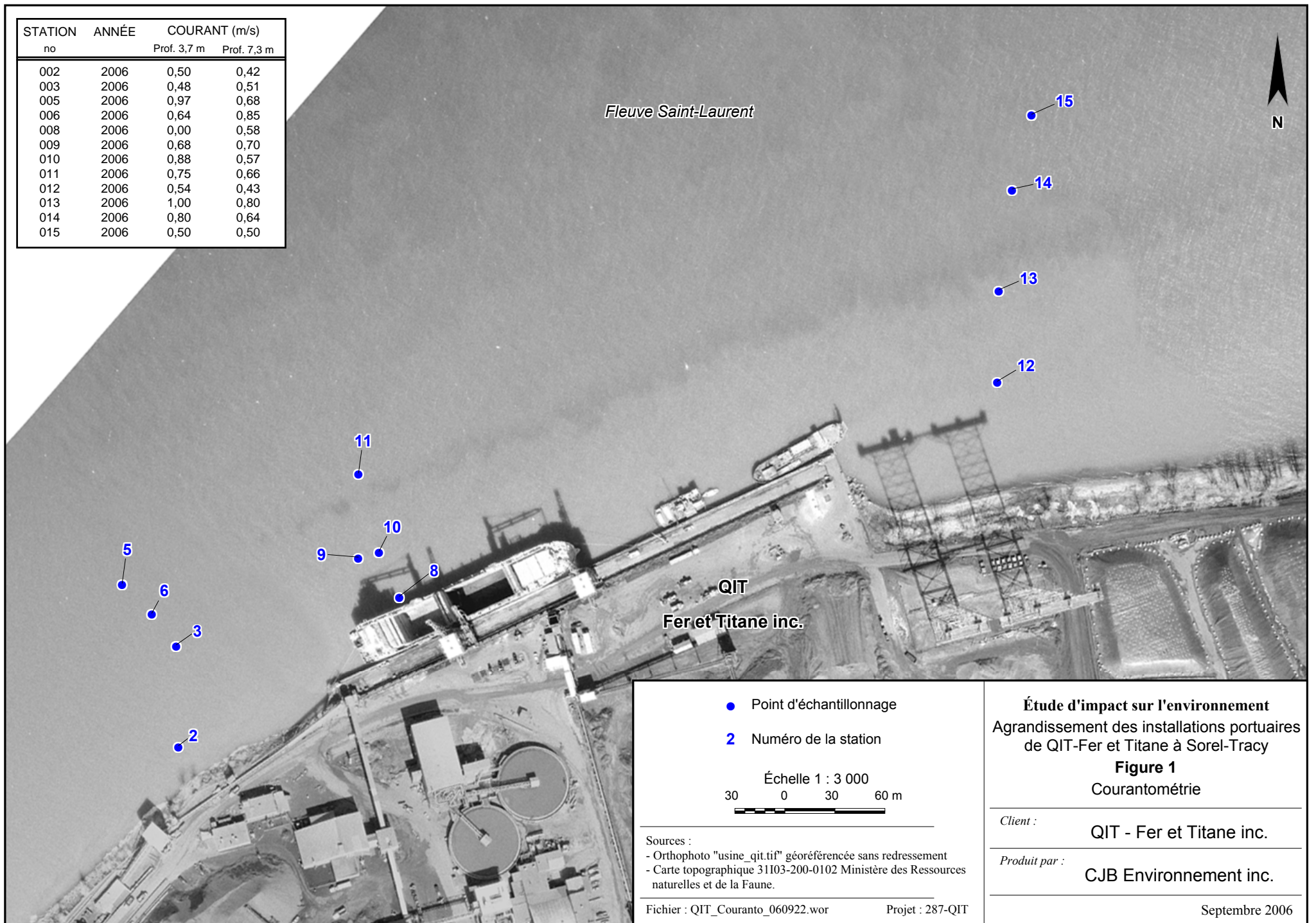


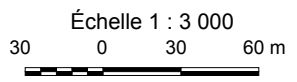
| STATION no | ANNÉE | COURANT (m/s) | |
|---------------|-------|---------------|-------------|
| | | Prof. 3,7 m | Prof. 7,3 m |
| 002 | 2006 | 0,50 | 0,42 |
| 003 | 2006 | 0,48 | 0,51 |
| 005 | 2006 | 0,97 | 0,68 |
| 006 | 2006 | 0,64 | 0,85 |
| 008 | 2006 | 0,00 | 0,58 |
| 009 | 2006 | 0,68 | 0,70 |
| 010 | 2006 | 0,88 | 0,57 |
| 011 | 2006 | 0,75 | 0,66 |
| 012 | 2006 | 0,54 | 0,43 |
| 013 | 2006 | 1,00 | 0,80 |
| 014 | 2006 | 0,80 | 0,64 |
| 015 | 2006 | 0,50 | 0,50 |



Fleuve Saint-Laurent

QIT
Fer et Titane inc.

- Point d'échantillonnage
- 2 Numéro de la station



Sources :
 - Orthophoto "usine_qit.tif" géoréférencée sans redressement
 - Carte topographique 31103-200-0102 Ministère des Ressources naturelles et de la Faune.

Fichier : QIT_Couranto_060922.wor Projet : 287-QIT

Étude d'impact sur l'environnement
 Agrandissement des installations portuaires
 de QIT-Fer et Titane à Sorel-Tracy
Figure 1
 Courantométrie

Client : QIT - Fer et Titane inc.

Produit par : CJB Environnement inc.

Septembre 2006