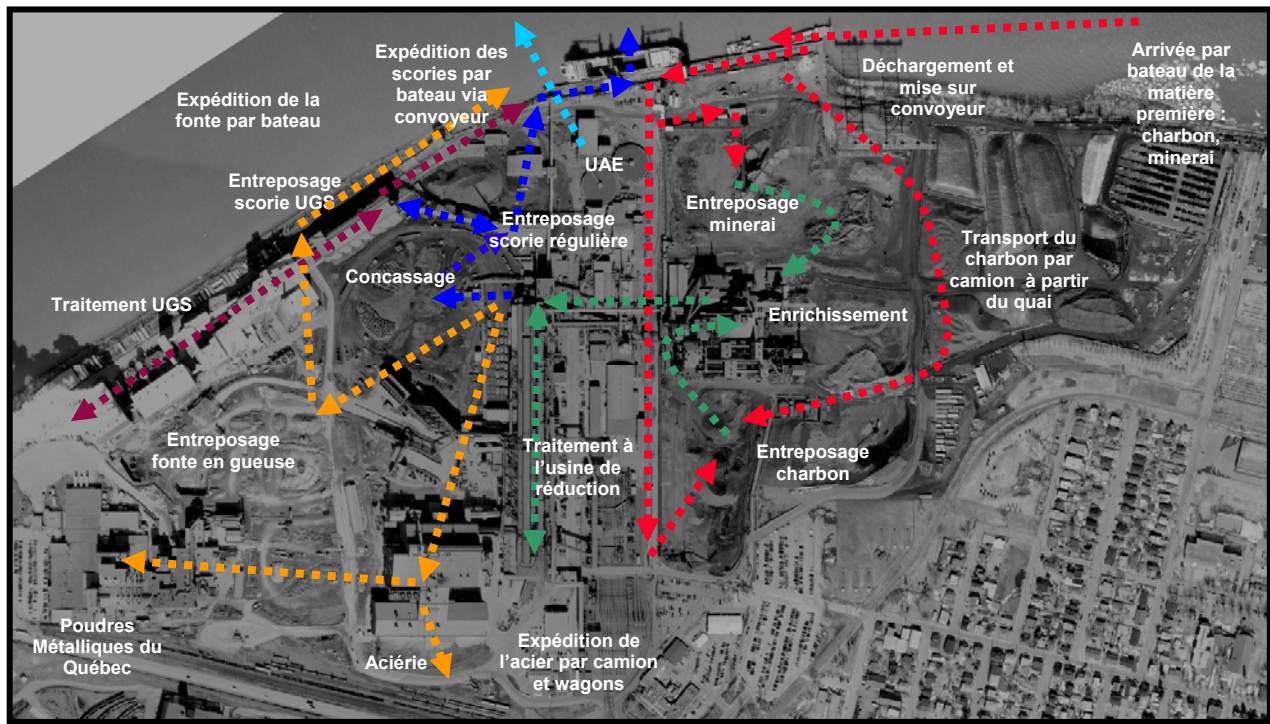


Figure 1.2 Survol des opérations industrielles sur le site de QIT



Circuit	Activités	
Réception et entreposage de la matière première	Réception du charbon et du minéral par bateau et déchargement à l'aide des grues portique	Mise sur convoyeur du minéral jusqu'aux piles d'entreposage
		Mise sur convoyeur du charbon jusqu'aux piles d'entreposage
		Mise en pile temporaire de certains charbons sur le tablier du quai et transport par camion jusqu'aux piles d'entreposage
Traitement du minéral	Enrichissement	
	Traitement du minéral à l'usine de réduction	
Scorie régulière	Coulage de la scorie, démoulage et refroidissement	
	Concassage	
	Entreposage extérieur de la scorie régulière	Transfert de la scorie régulière par convoyeur vers le quai d'expédition ou vers l'usine UGS
Scorie UGS	Transfert de la scorie régulière à l'UGS	
	Traitement UGS	
Fonte et acier	Entreposage de la scorie UGS en silo	Transfert de la scorie UGS par convoyeur vers le quai d'expédition
	Transfert des gueuses vers le site d'entreposage	Transfert par camion vers les installations portuaires
	Transfert de la fonte vers l'aciérie	Expédition de l'acier par camion ou par train
Eaux de procédé	Transfert de la fonte et de l'acier vers l'usine des Poudres métalliques du Québec	
	Transfert des eaux vers l'Unité d'Assainissement des Eaux (UAE)	Rejet au fleuve des eaux traitées