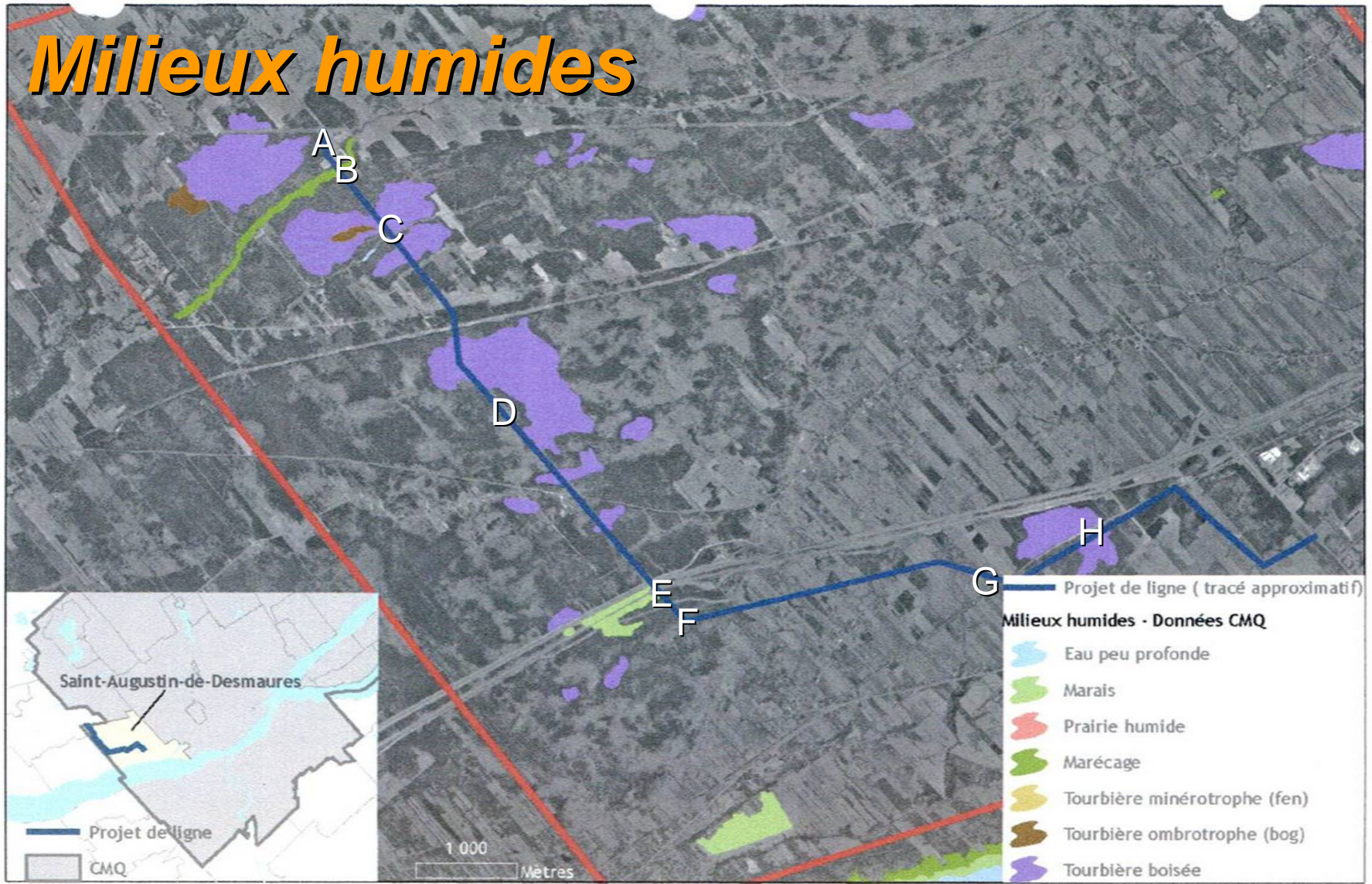


Milieux humides traversés

Identification de l'unité	Type	Superficie (ha)		Proportion traversée (%)
		Totale	Traversée par l'emprise	
A	Minérotrophe	43,66	1,02	2,3
B	Marécage	7,22	0,34	4,7
C	Minérotrophe et marécage	64,52	4,56	7,1
D	Minérotrophe	289,39	12,92	4,5
E	Marécage	8,87	0,26	2,9
F	Marécage	2,54	1,09	42,9
G	Minérotrophe	5,63	1,39	24,7
H	Minérotrophe et Ombrotrophe	60,27	5,90	9,8
Total		482,10	27,48	5,7

Note: les données de ce tableau sont préliminaires. Les données finales seront présentées dans un rapport qui sera prêt d'ici la fin février 2009.

Milieux humides



Direction du patrimoine écologique et des parcs
Service des écosystèmes et de la biodiversité

Projet de ligne Anne Hébert
(document de travail)