

ANNEXE 1

Cartes de localisation

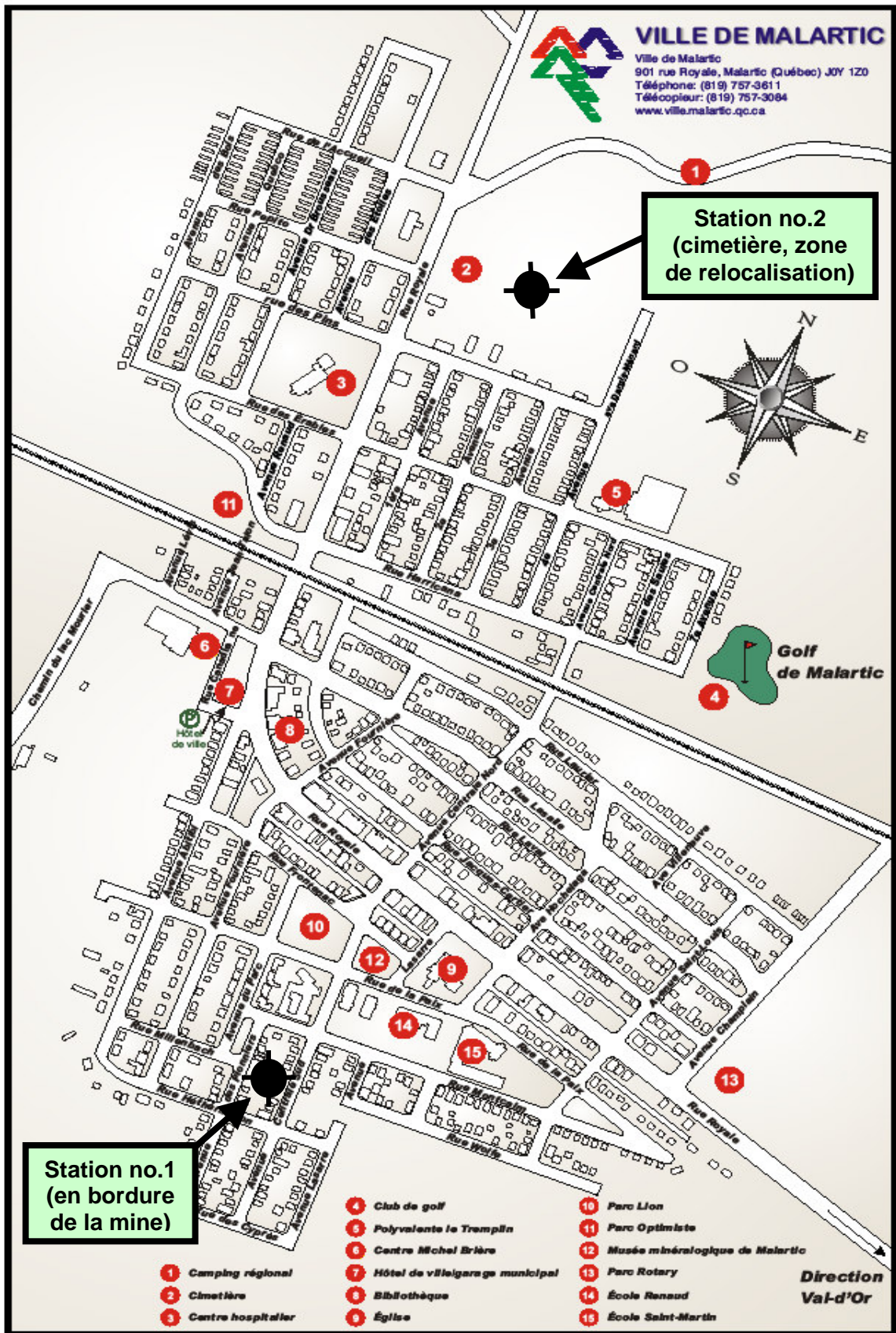
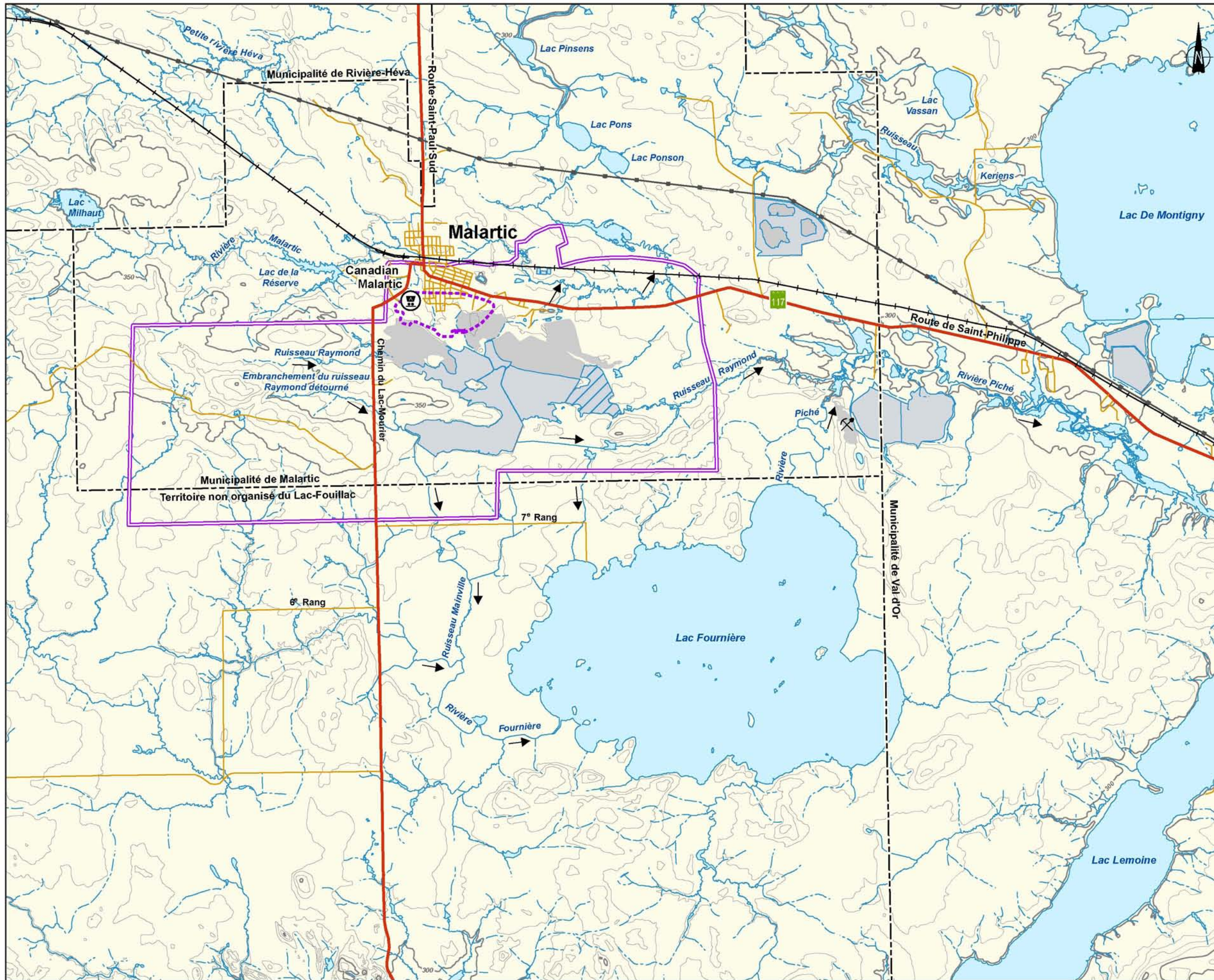


FIGURE 1 : Carte de localisation du site et des stations d'échantillonnage

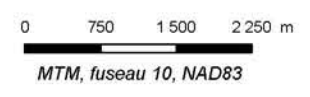


- Limites**
- Municipalité
- Hydrographie**
- Sens de l'écoulement
- Aires désignées**
- ⛏ Carrière
 - ▨ Bassin de polissage
 - ▭ Parc à résidus miniers
 - Halde
- Élément minier**
- ▭ Mine projetée
 - ▭ Propriété minière Canadian Malartic (décembre 2007)
- Infrastructures**
- ⊙ Ancienne mine
 - Route principale
 - Rue ou chemin pavé
 - Rue ou chemin non pavé
 - Voie ferrée
 - Ligne de transport d'énergie



Projet minier aurifère Canadian Malartic
 Étude d'impact sur l'environnement
 Rapport sectoriel – Qualité de l'air

**Carte 1
 Localisation du projet**



Sources :
 BDTQ, 1 : 20 000, MRNF Québec (32C04-200-0101, 32C04-200-0201, 32D01-200-0102 et 32D01-200-0202)
 BNDT, 1 : 50 000, RNCan (32C04 et 31D01)

Fichier GENIVAR : AA106790_QA_C1_loc_080529.mxd

