

Projet minier aurifère Canadian Malartic

Étude d'impact sur l'environnement

Carte 2-3

Travaux de fermeture
de l'ancienne mine East malartic

0 250 500 m

UTM, fuseau 17, NAD 83

Sources :

Plan Topo_Malartic_3d.dwg fourni
par Osisko Exploration
Golder : No de dessin : 0812220006-05
Orthophoto : Malartic_QB_MS321+P_ss.tif

Fichier Genivar : AA106790_Carte2-3_fermeture_080828.mxd

Aout 2008




AA106790






Infrastructures du projet

-  Fossés périphériques aménagés par le MRNF (Année -1)
-  Bassin de polissage construit par le MRNF (Année -1)
-  Bassin d'urgence (Année 1)
-  Infrastructures restaurées par le MRNF (Année 3)
-  Infrastructures projetées par Osisko (Année 15)

Anciennes infrastructures minières

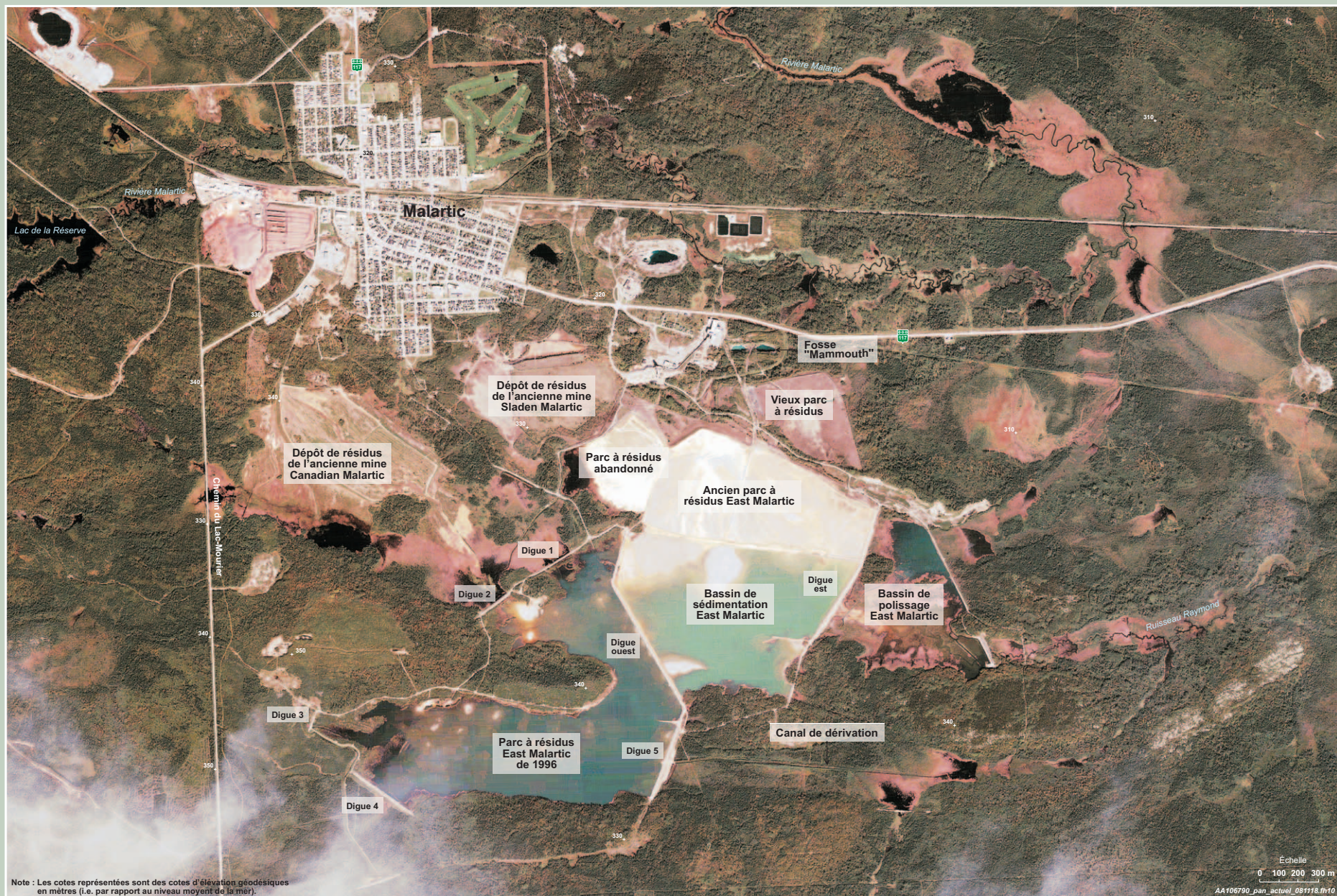
-  Anciens parcs à résidus miniers
-  Ancien bassin de sédimentation
-  Ancien bassin de polissage

Autres éléments

-  Limites de bassins versants
-  Banc d'emprunt
-  Digue

Projet minier aurifère Canadian Malartic

Situation actuelle

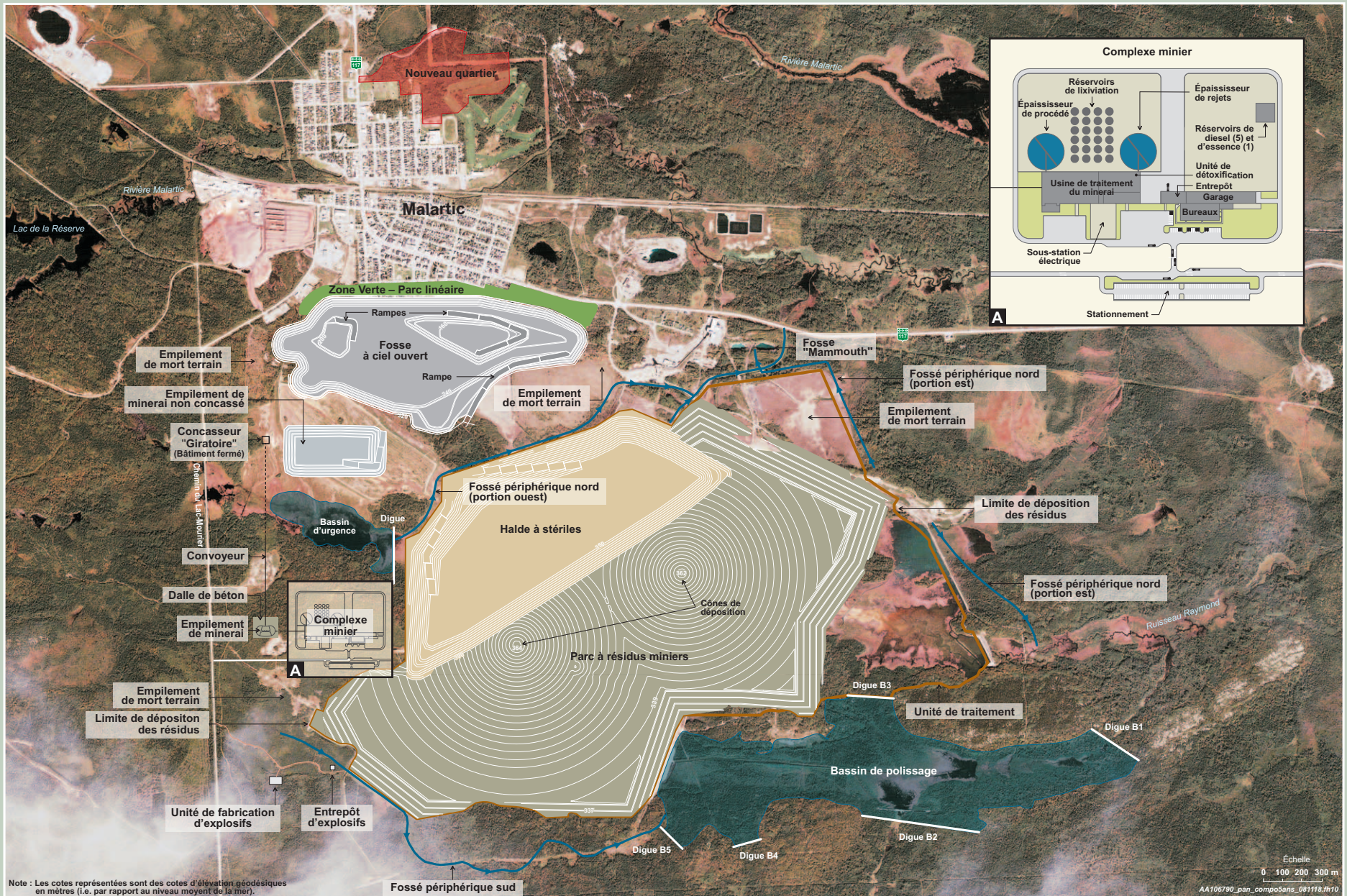


Carte 5-1

Projet minier aurifère Canadian Malartic

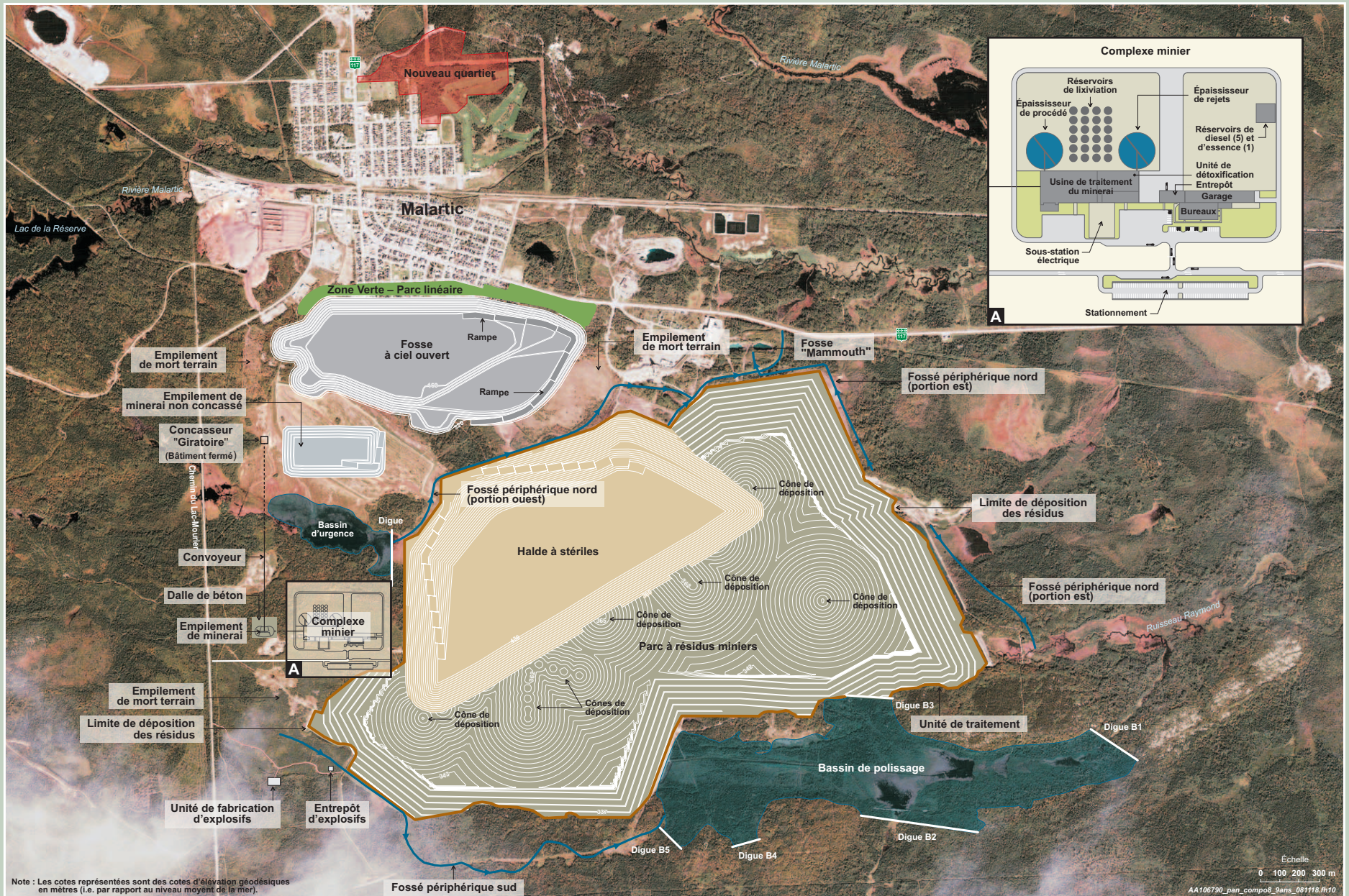
Principales composantes du projet

Vers la 5^e année d'exploitation



Carte 5-2

Projet minier aurifère Canadian Malartic
Principales composantes du projet
Vers la 8^e ou 9^e année d'exploitation



Note : Les cotes représentées sont des cotes d'élevation géodésiques en mètres (i.e. par rapport au niveau moyen de la mer).

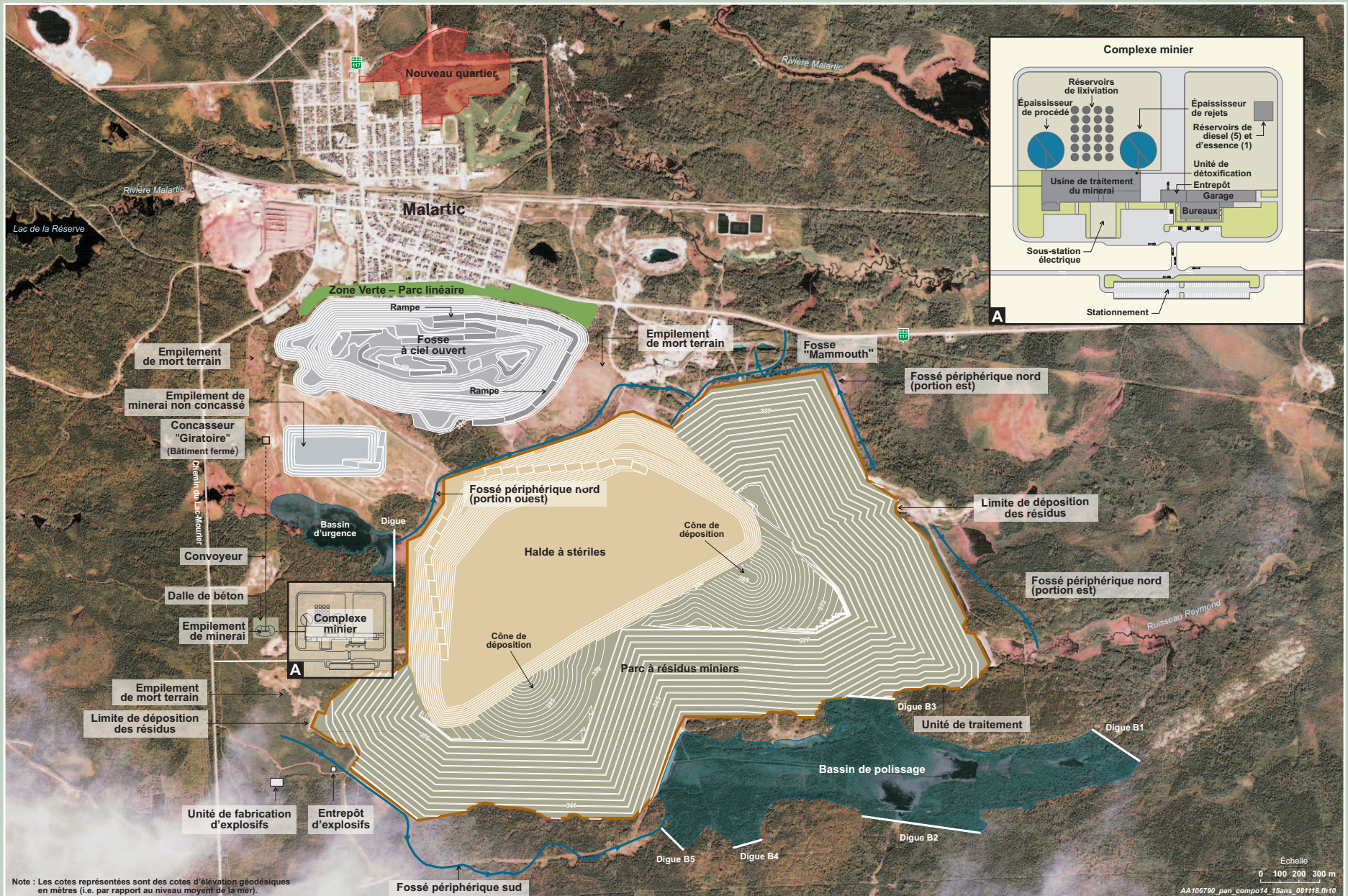
Échelle
 0 100 200 300 m
 AA106790_pan_compo8_pans_081118.fr10

Carte 5-3

Projet minier aurifère Canadian Malartic

Principales composantes du projet

Vers la 14^e ou 15^e année d'exploitation



Carte 5-4