

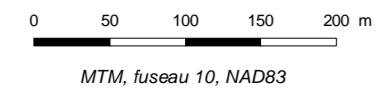
## ANNEXE 5

Dossier cartographique (en pochette)

Carte A Inventaire du milieu humain – Zone d'étude

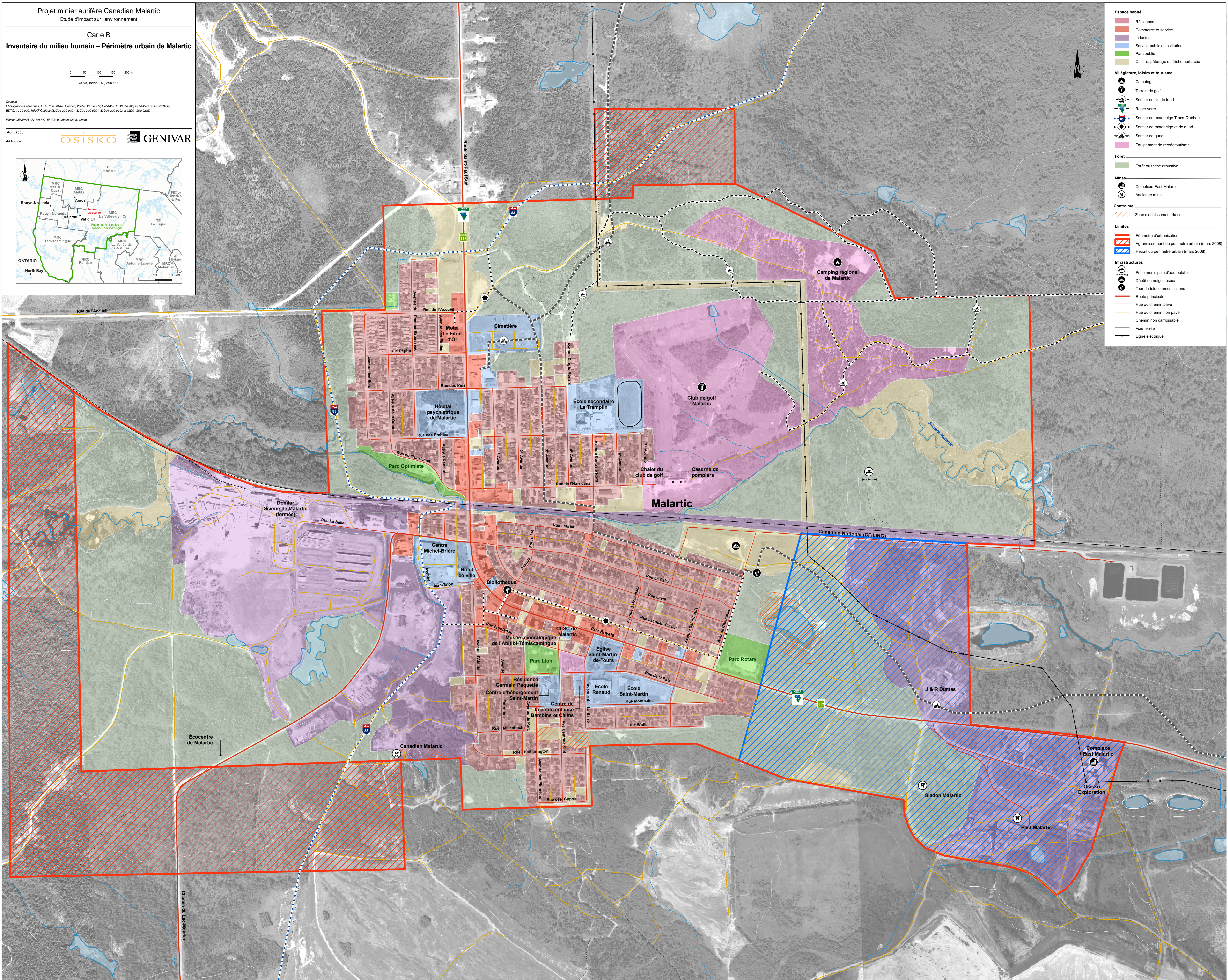
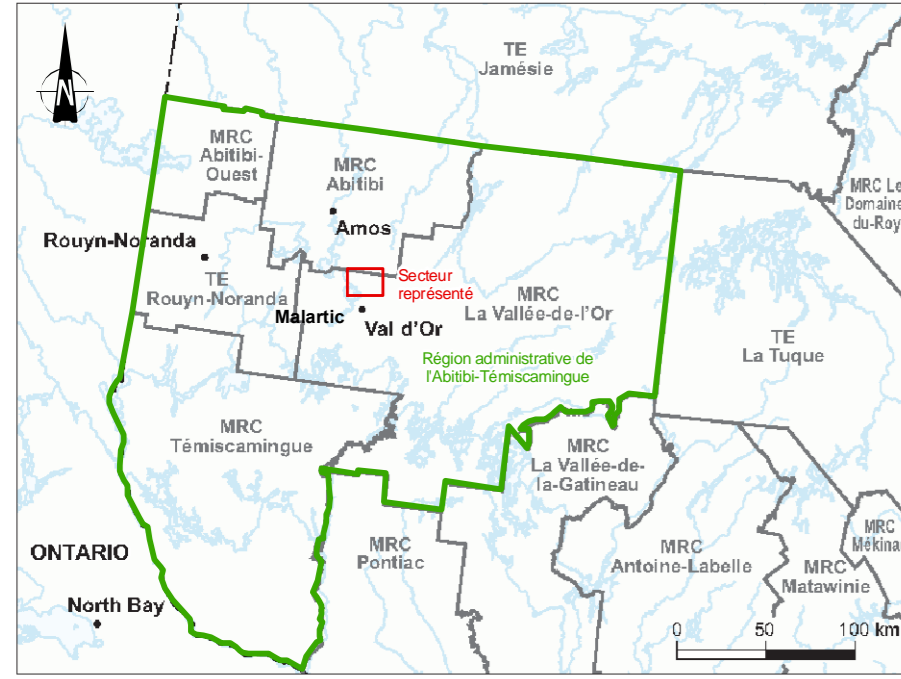
Carte B Inventaire du milieu humain – Périmètre urbain de Malartic

Carte B  
Inventaire du milieu humain – Périmètre urbain de Malartic



Sources :  
Photographies aériennes : 1 : 15 000, MRNF Québec, 2005 (010145-79, 010145-81, 010145-83, 010145-85 et 010129-88)  
BDTO, 1 : 20 000, MRNF Québec (32004-200-0101, 32004-200-0201, 32001-200-0102 et 32001-200-0202)  
Fichier GENIVAR : AA106790\_EI\_CB\_p\_urban\_090821.mxd

Août 2008  
AA106790



- Espace habité**
  - Résidence
  - Commerce et service
  - Industrie
  - Service public et institution
  - Parc public
  - Culture, pâturage ou friche herbacée
- Villégiature, loisirs et tourisme**
  - Camping
  - Terrain de golf
  - Sentier de ski de fond
  - Route verte
  - Sentier de motoneige Trans-Québec
  - Sentier de motoneige et de quad
  - Sentier de quad
  - Équipement de récréotourisme
- Forêt**
  - Forêt ou friche arbustive
- Mines**
  - Complexe East Malartic
  - Ancienne mine
- Contrainte**
  - Zone d'affaissement du sol
- Limites**
  - Périmètre d'urbanisation
  - Agrandissement du périmètre urbain (mars 2008)
  - Retrait du périmètre urbain (mars 2008)
- Infrastructures**
  - Prise municipale d'eau potable
  - Dépôt de neiges usées
  - Tour de télécommunications
  - Route principale
  - Rue ou chemin pavé
  - Rue ou chemin non pavé
  - Chemin non carrossable
  - Voie ferrée
  - Ligne électrique