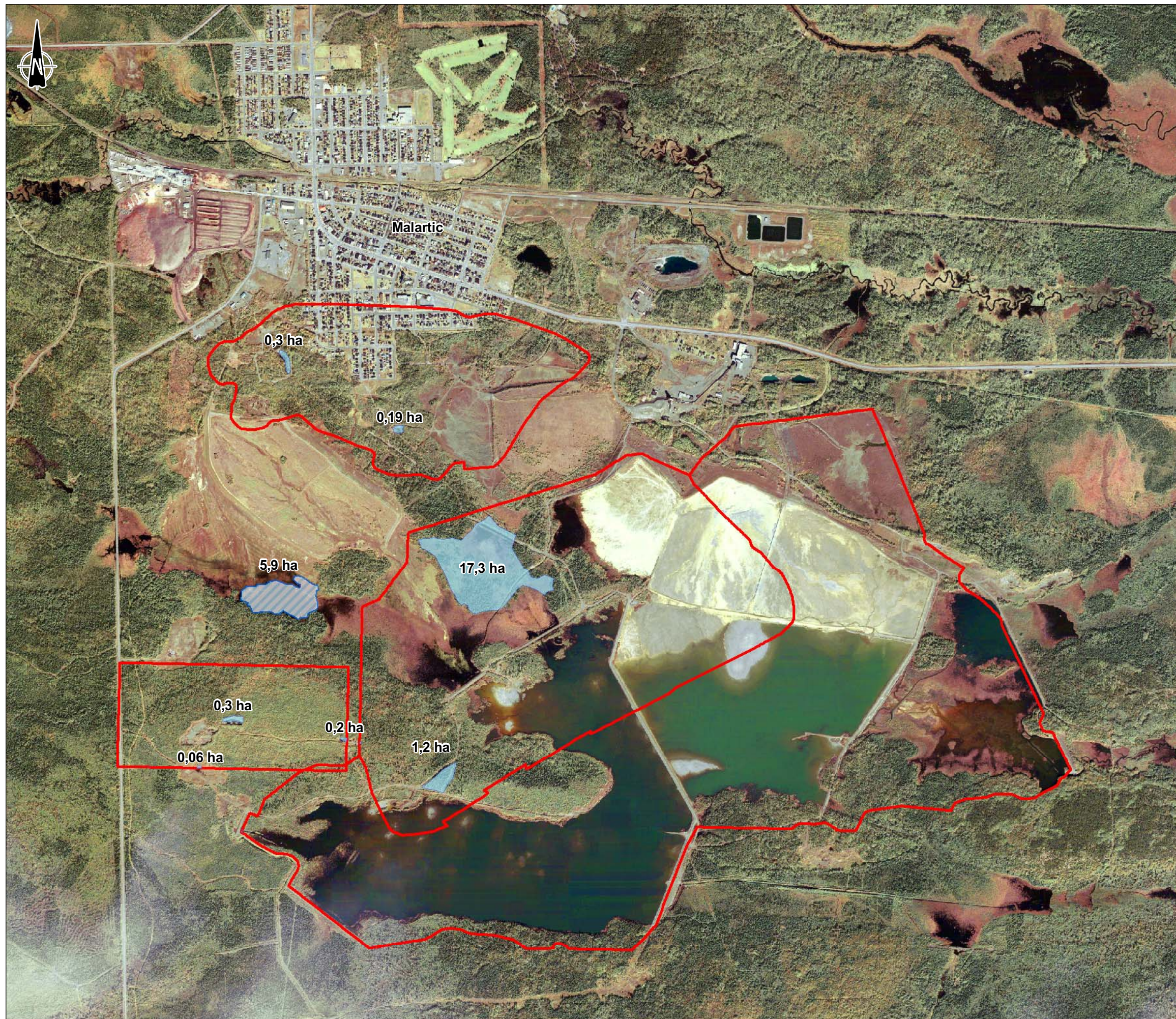




Figure 1

Milieux humides touchés par le projet



Milieux humides

-  Remblayé (perte nette)
-  Inondé (perte potentielle temporaire)

Infrastructures

-  Empreinte au sol

**260** **DQ2.2**  
Projet minier aurifère Canadian Malartic  
**MRC La Vallée-de-l'Or** 6211-08-005

1:20 000

Projection : MTM, NAD83, fuseau 10

0 250 500 m

Sources :  
Golder 2008  
Genivar 2009

Fichier GENIVAR : M114767\_Milieuhumide\_BAPE\_090323.mxd

Mars 2009  
M114767