



OSK: TSX | Deutsche Boerse: EWX

260

DA9.1

Projet minier aurifère Canadian Malartic

MRC La Vallée-de-l'Or 6211-08-005



PROJET MINIER AURIFÈRE CANADIAN MALARTIC



PRÉSENTATION GÉNÉRALE DU PROJET

Partie I de l'audience publique

11 mars 2009

Figures complémentaires 54-55

Modifications des conditions de circulation

Actuel : 5 200
Futur : 6 500

Actuel : 6 100
Futur : 7 700

Actuel : 8 500
Futur : 8 700

Actuel : 1 700
Futur : 2 900

Actuel : 6 600
Futur : 7 700

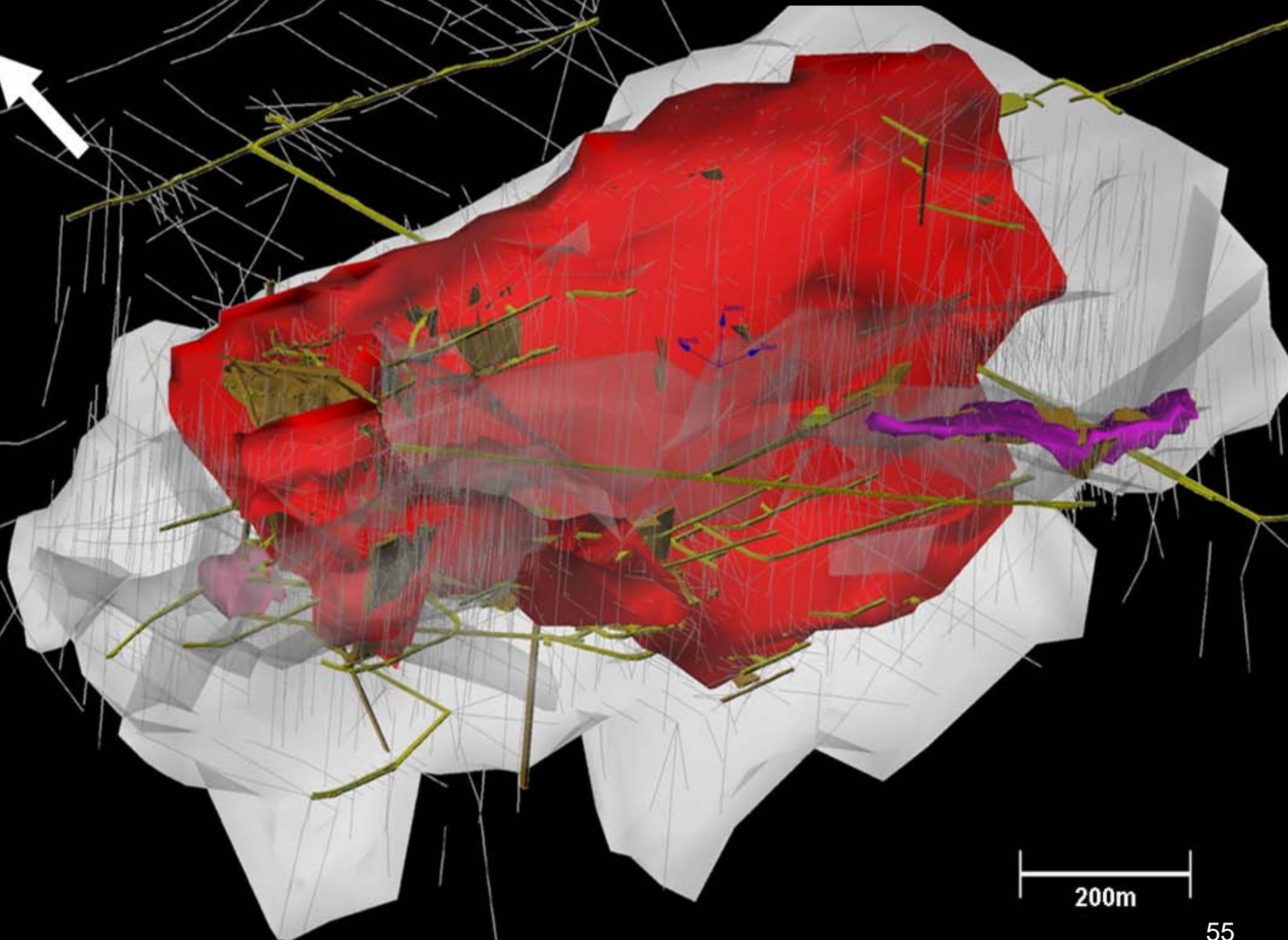
Actuel : 7 300
Futur : 7 400



Rue Royale

Chemin du Lac-Mour

Anciennes galeries souterraines



200m