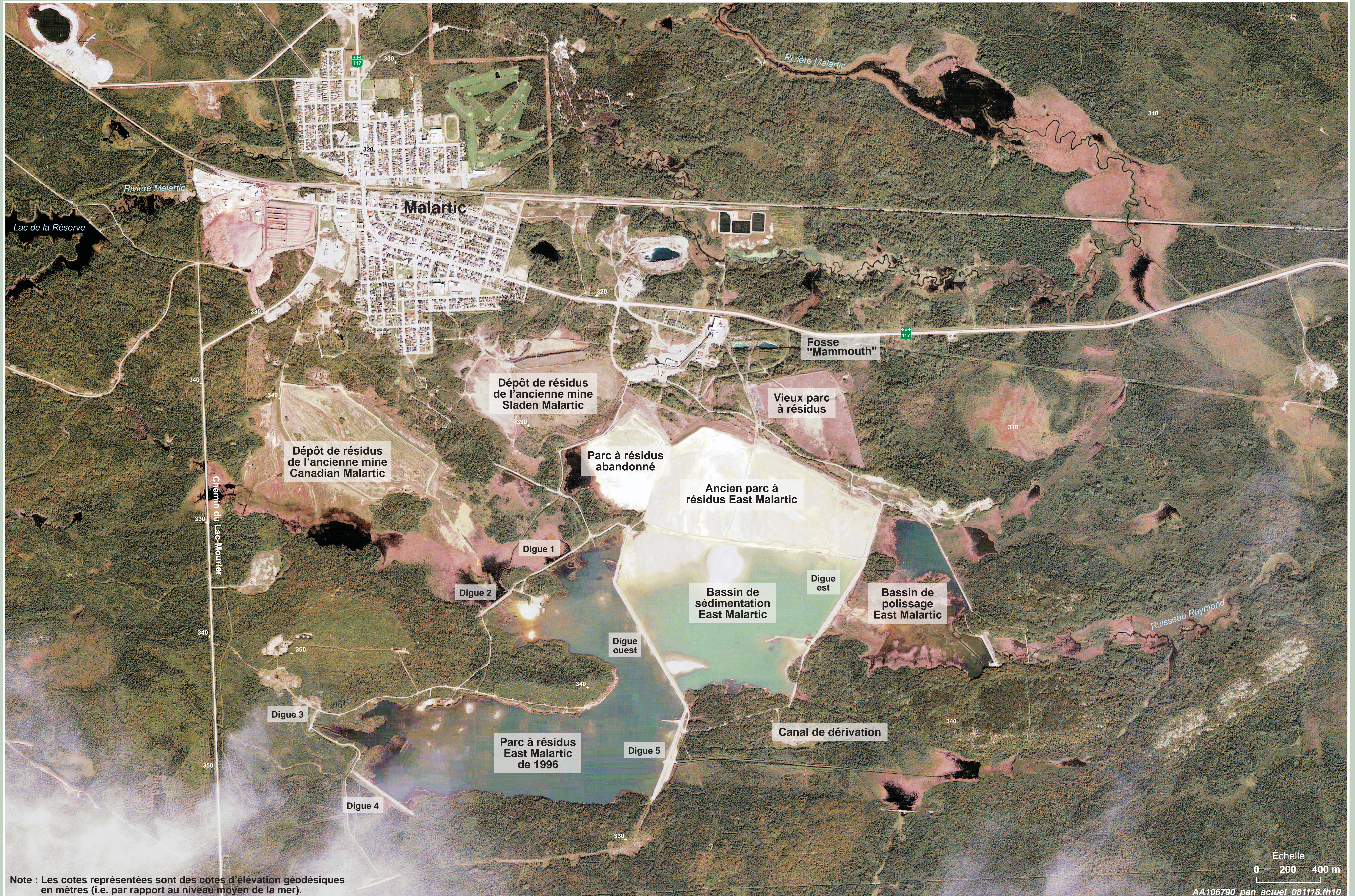


Projet minier aurifère Canadian Malartic
Situation actuelle

260

DA51

Projet minier aurifère Canadian Malartic
MRC La Vallée-de-l'Or 6211-08-005



Note : Les cotes représentées sont des cotes d'élévation géodésiques en mètres (i.e. par rapport au niveau moyen de la mer).

Échelle
0 200 400 m
AA106790_pan_actuel_081118.fh10