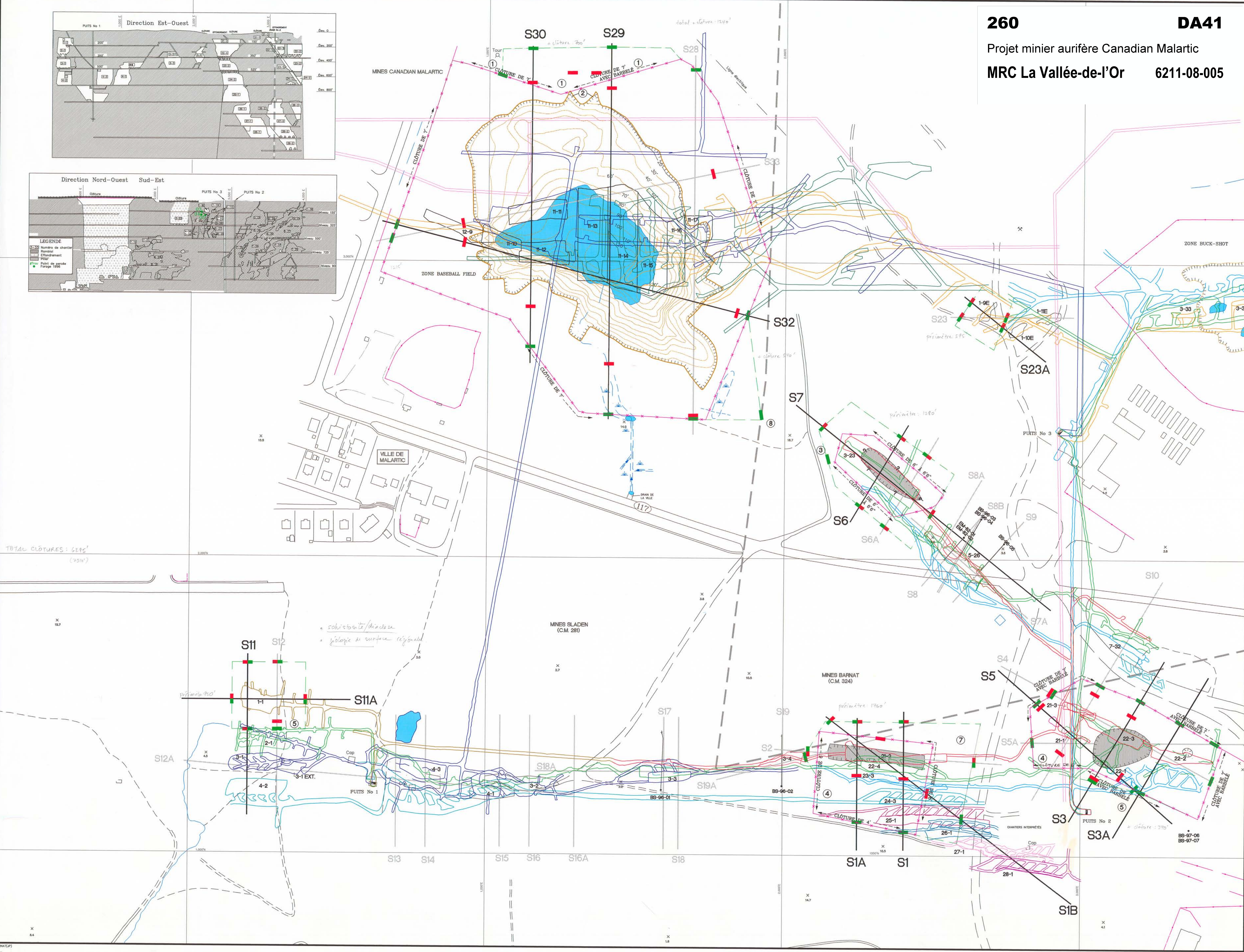
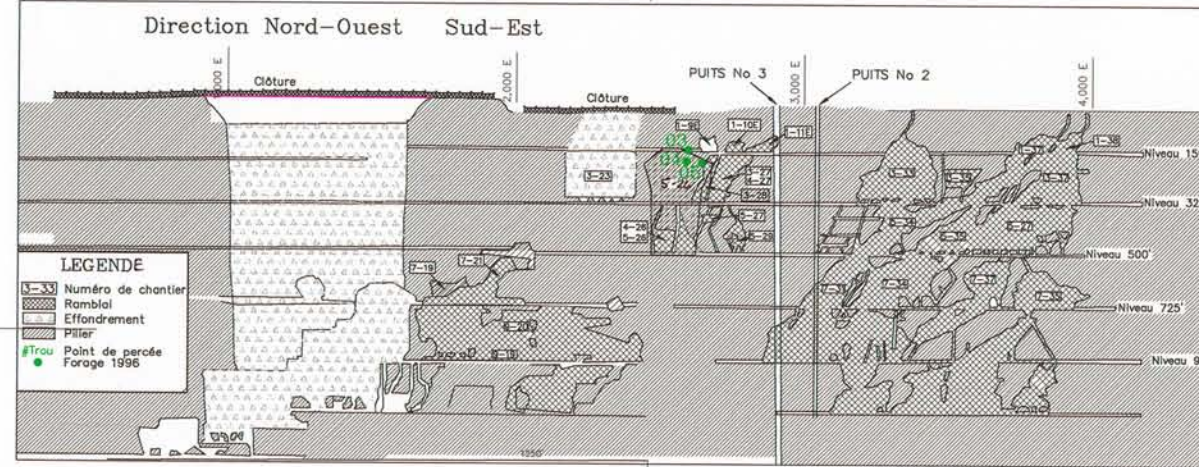
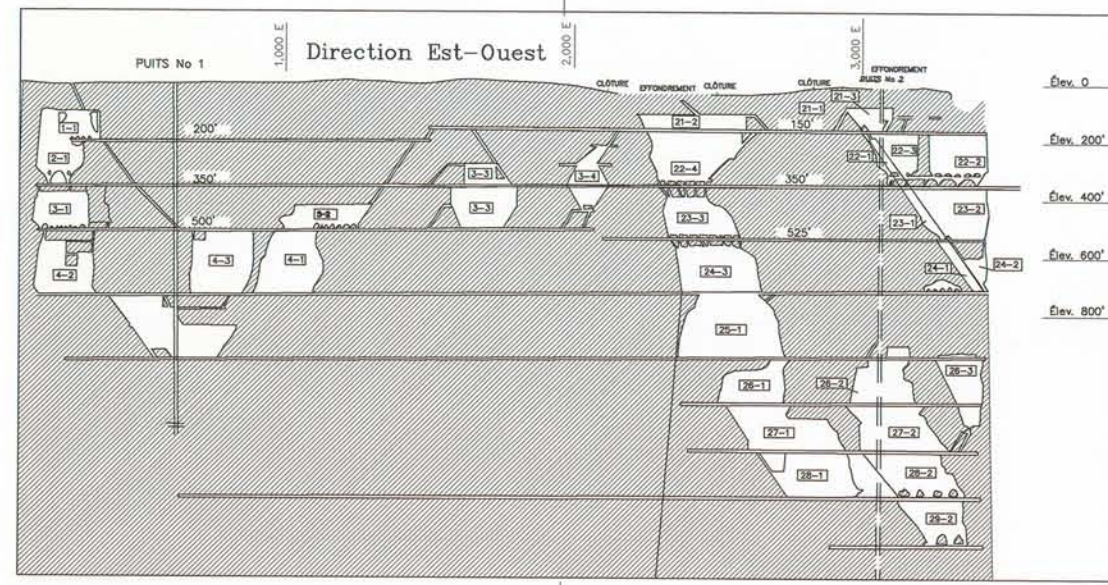


260

DA41

Projet minier aurifère Canadian Malartic

MRC La Vallée-de-l'Or 6211-08-005



CRITÈRES DE POSITIONNEMENT DES CLÔTURES

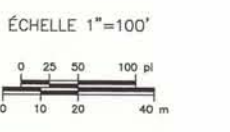
- F_s (facteur de sécurité) = T (épaisseur du pilier) / S (largeur du chantier)
 - Position des clôtures selon la plus grande distance du chantier projeté en surface:
 - 1) 50' latéral à partir du haut du chantier projeté en surface
 - 2) En présence de mort-terrain, angle de repos du mort-terrain à 22°
 - Validation de la position des clôtures dans les cas de chantiers inclinés
- Calcul du volume de matériel disponible pour remplir le(s) chantier(s) lors du pire scénario d'effondrement

NOTES

- ① Coulee de boue, pente instable
- ② Revêtement avec végétation
- ③ Fossé
- ④ Bois commercial
- ⑤ Ligne la plus directe entre deux points de clôture
- ⑥ Clôture actuelle
- ⑦ Dénivelé important
- ⑧ Zone marécageuse

LÉGENDE

- Niveau 175'
- Niveau 200'
- Niveau 350'
- Niveau 500'
- Niveau 525'
- Niveau 725'
- Niveau 900'
- Niveau 950'
- Niveau 1075'
- Niveau 1100'
- Niveau 1250'
- Niveau 1425'
- Clôture actuelle
- Clôture désirée
- Clôture proposée
- Profondeur du mort-terrain en m



GEOSPEX SCIENCES INC. LAC PROPERTIES INC.

PROJET BARNAT PLAN DE SURFACE

DESSINÉ:	JULIE PLANTE	07/10/97	ÉCHELLE 1" : 100'
SUPERVISÉ:	DOMINIQUE BEAUDRY	07/10/97	LPBARNAT
APPROUVÉ:	DOMINIQUE BEAUDRY	08/10/97	