

Paramètre	Unité	Minerai mixte (col.)	Basalte stérile (col.)	QFP (col.)	Tuf felsique (col.)	Dacite 3 (col.)	Gabbro (CH)	Dacite 1-2 (col.)
Alcalinité	mg/kg/semaine	5.2	6.4	4.2	3.6	7.7	6.4	9.8
Acidité	mg/kg/semaine	0 ^(a)	0 ^(a)	0 ^(a)	0 ^(a)	0 ^(a)	0 ^(a)	0 ^(a)
Sulfates	mg/kg/semaine	1.8	1.1	1.2	3.9	0.52	0.27	2.4
Chlorures	mg/kg/semaine	0 ^(a)	0 ^(a)	0 ^(a)	0 ^(a)	0 ^(a)	0 ^(a)	0.14
Fluorures	mg/kg/semaine	0 ^(a)	0 ^(a)	0 ^(a)	0 ^(a)	0 ^(a)	0 ^(a)	0 ^(a)
Nitrite	mg/kg/semaine	0 ^(a)	0 ^(a)	0 ^(a)	0 ^(a)	0 ^(a)	0 ^(a)	0 ^(a)
Nitrate	mg/kg/semaine	0 ^(a)	0 ^(a)	0 ^(a)	0 ^(a)	0 ^(a)	0 ^(a)	0.017
Mercure	mg/kg/semaine	0 ^(a)	0 ^(a)	0 ^(a)	0 ^(a)	0 ^(a)	0 ^(a)	0 ^(a)
Argent	mg/kg/semaine	0.000022	0.000013	0.0000059	0.000001	0.0000059	0 ^(a)	0.000039
Aluminium	mg/kg/semaine	0.0085	0.053	0.049	0.0098	0.059	0.041	0.026
Arsenic	mg/kg/semaine	0.0019	0.0018	0.0022	0.00088	0.0019	0.00054	0.0015
Baryum	mg/kg/semaine	0.00081	0.00046	0.00075	0.00034	0.00031	0.00074	0.0003
Béryllium	mg/kg/semaine	0 ^(a)	0 ^(a)	0 ^(a)	0 ^(a)	0 ^(a)	0 ^(a)	0 ^(a)
Bore	mg/kg/semaine	0.0014	0.0012	0.0012	0.00089	0.00083	0.0024	0.0012
Bismuth	mg/kg/semaine	0.000045	0.000022	0.000015	0.000022	0 ^(a)	0 ^(a)	0.000032
Calcium	mg/kg/semaine	2.8	2.6	2.2	3.4	2.4	2.6	2.9
Cadmium	mg/kg/semaine	0.000014	0.0000087	0.000015	0.000063	0.000001	0 ^(a)	0.0000071
Cobalt	mg/kg/semaine	0.000037	0.000063	0.000021	0.000012	0 ^(a)	0.000044	0.000072
Chrome	mg/kg/semaine	0 ^(a)	0 ^(a)	0 ^(a)	0 ^(a)	0 ^(a)	0 ^(a)	0.000088
Cuivre	mg/kg/semaine	0.0010	0.00033	0.00023	0.001	0.00018	0.0008	0.00055
Fer	mg/kg/semaine	0 ^(a)	0 ^(a)	0 ^(a)	0 ^(a)	0 ^(a)	0 ^(a)	0 ^(a)
Potassium	mg/kg/semaine	0.69	0.6	0.52	0.25	0.28	0.18	0.39
Lithium	mg/kg/semaine	0.00021	0.00012	0.00007	0.00011	0.00012	0.00014	0.00016
Magnésium	mg/kg/semaine	0.1	0.17	0.091	0.13	0.092	0.079	0.12
Manganèse	mg/kg/semaine	0.0015	0.0023	0.0011	0.0014	0.00097	0.0068	0.00083
Molybdène	mg/kg/semaine	0.0024	0.00071	0.0013	0.011	0.00099	0.00086	0.0027
Sodium	mg/kg/semaine	0.11	0.097	0.15	0.097	0.11	0.051	0.52
Nickel	mg/kg/semaine	0 ^(a)	0 ^(a)	0 ^(a)	0 ^(a)	0 ^(a)	0 ^(a)	0 ^(a)
Phosphore	mg/kg/semaine	0 ^(a)	0 ^(a)	0 ^(a)	0.0017	0 ^(a)	0.017	0.0015
Plomb	mg/kg/semaine	0.000065	0 ^(a)	0.000052	0.000051	0.000029	0.00001	0.000068
Antimoine	mg/kg/semaine	0.0012	0.00028	0.00025	0.00058	0.00042	0.00051	0.00058
Sélénium	mg/kg/semaine	0.0037	0 ^(a)	0 ^(a)	0.001	0 ^(a)	0 ^(a)	0.0012
Silicium	mg/kg/semaine	1.1	0.42	0.34	0.7	0.43	0.18	0.53
Étain	mg/kg/semaine	0.00015	0.00037	0.0002	0.00019	0.00041	0.00047	0.00098
Titane	mg/kg/semaine	0.000016	0.000063	0.000028	0.000028	0.000073	0.000041	0.000074
Thallium	mg/kg/semaine	0 ^(a)	0 ^(a)	0 ^(a)	0 ^(a)	0.0000026	0 ^(a)	0.0000021
Uranium	mg/kg/semaine	0.00025	0.000016	0.00013	0.00016	0.00033	0.0018	0.00029
Vanadium	mg/kg/semaine	0.00022	0.00084	0.00034	0.00014	0.00029	0.00036	0.00028
Zinc	mg/kg/semaine	0 ^(a)	0 ^(a)	0 ^(a)	0 ^(a)	0 ^(a)	0.00068	0 ^(a)
Nitrate + Nitrite	mg/kg/semaine	0	0	0	0	0	0	0.017
Ammoniac	mg/kg/semaine	0 ^(b)	0 ^(b)	0 ^(b)	0 ^(b)	0 ^(b)	0 ^(b)	0 ^(b)

Notes:

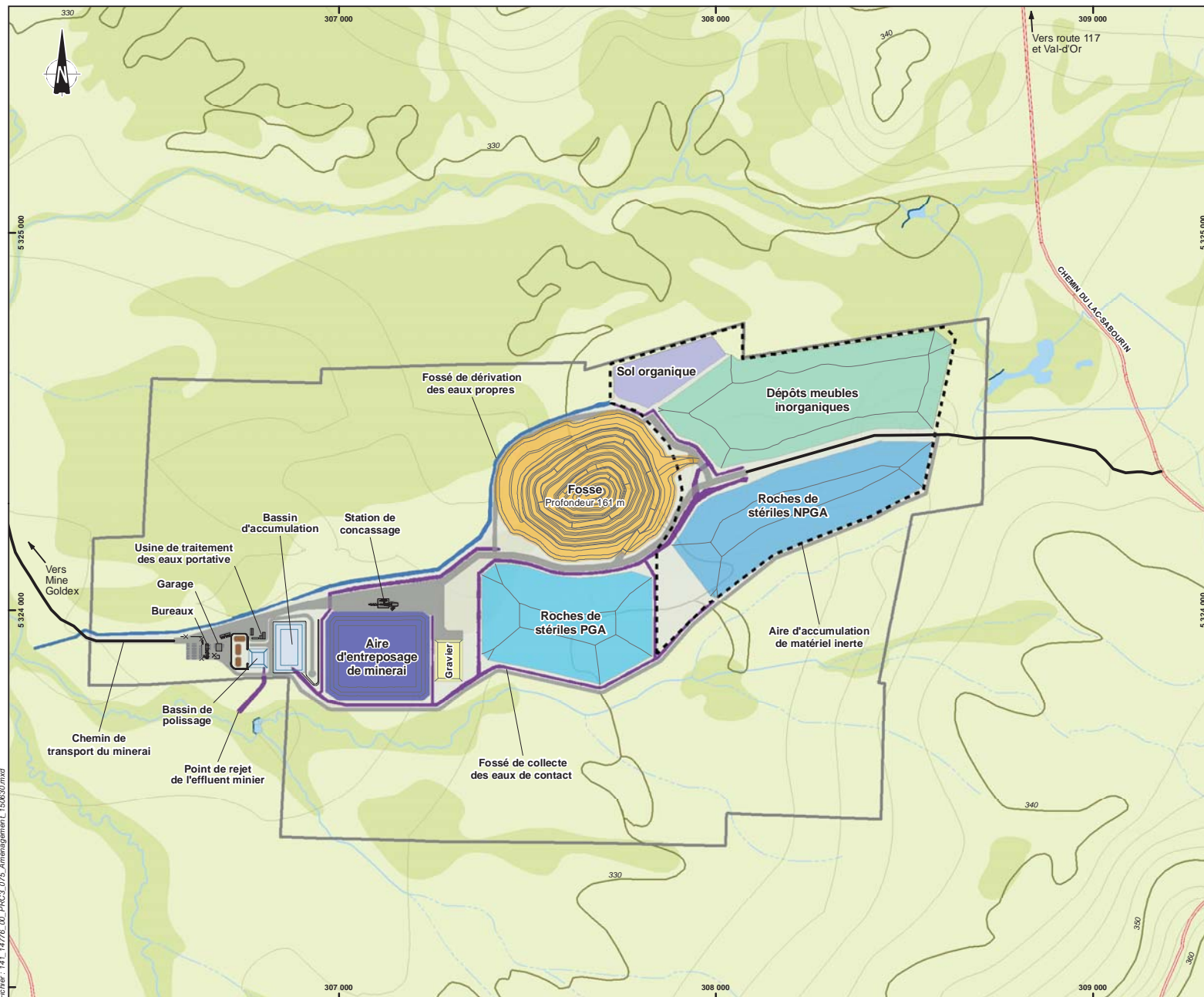
0 ^(a)	Tous les résultats sont sous la limite de détection.
0 ^(b)	Résultats non-disponnibles.
1.0	Un ou plus d'un résultat est sous la limite de détection.

Paramètre	Unité	Minimum	Maximum	Moyenne
Alcalinité	mg/L	-	-	0 ^(b)
Acidité	mg/L	-	-	0 ^(b)
Sulfates	mg/L	1.6	138	18
Chlorures	mg/L	<0.25	18.6	4.1
Fluorures	mg/L	0.02	0.26	0.095
Nitrite	mg/L	-	-	0 ^(b)
Nitrate	mg/L	-	-	0 ^(b)
Mercure	mg/L	<0.00005	0.0026	0.00054
Argent	mg/L	<0.00005	<0.00005	0.00005
Aluminium	mg/L	<0.003	0.091	0.027
Arsenic	mg/L	<0.00025	0.3898	0.093
Baryum	mg/L	0.0025	0.0349	0.017
Béryllium	mg/L	<0.00025	<0.00025	0.00025
Bore	mg/L	<0.005	0.04	0.0084
Bismuth	mg/L	<0.00025	<0.00025	0.00025
Calcium	mg/L	3.7	45.6	31
Cadmium	mg/L	<0.00001	0.00009	0.00002
Cobalt	mg/L	<0.00025	0.0021	0.00073
Chrome	mg/L	<0.0003	0.0024	0.0011
Cuivre	mg/L	<0.00025	0.0103	0.0024
Fer	mg/L	<0.005	4.5	0.43
Potassium	mg/L	0.15	5.7	1.6
Lithium	mg/L	<0.0025	<0.0025	0 ^(a)
Magnésium	mg/L	0.56	8.7	3.7
Manganèse	mg/L	0.0089	0.9902	0.49
Molybdène	mg/L	<0.00025	0.0373	0.0082
Sodium	mg/L	1.7	58.4	14
Nickel	mg/L	<0.00025	0.0063	0.0028
Phosphore	mg/L	-	-	0 ^(b)
Plomb	mg/L	<0.00015	0.0121	0.0018
Antimoine	mg/L	<0.00005	0.0006	0.000088
Sélénium	mg/L	<0.0005	<0.0005	0 ^(a)
Silicium	mg/L	6	46.4	22
Étain	mg/L	<0.0005	<0.0005	0 ^(a)
Titane	mg/L	<0.005	0.03	0.018
Thallium	mg/L	<0.0025	<0.0025	0 ^(a)
Uranium	mg/L	<0.0005	0.001	0.00053
Vanadium	mg/L	<0.00025	<0.00025	0 ^(a)
Zinc	mg/L	<0.0005	0.061	0.0078
Nitrate + Nitrite	mg/L	0.01	0.05	0.024
Ammoniac	mg/L	0.06	0.78	0.43

Sources des données: Richelieu, Hydrogéologie (2015)

Notes:

0 ^(a)	Tous les résultats sont sous la limite de détection.
0 ^(b)	Résultats non-disponnibles.
1.0	Un ou plus d'un résultat est sous la limite de détection.



Projet Akasaba Ouest

Roches stériles NPGA	Aire d'accumulation de matériel inerte
Roches stériles PGA	Empreinte du projet
Dépôts meubles inorganiques	Limite des titres miniers
Sol organique	Aire carrossable
Aire d'entreposage du minéral	Fossé de dérivation des eaux propres
Aire d'entreposage du gravier	Fossé de collecte des eaux de contact
Géotubes	Chemin d'accès
Fosse	Clôture

Milieu biologique

Milieu humide	Courbe de niveau intermédiaire (2 m)
Végétation	Courbe de niveau maîtresse (10 m)

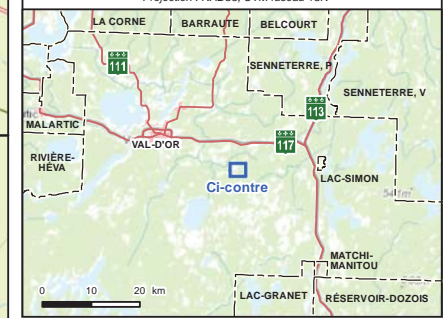
Hydrographie

Cours d'eau	Cours d'eau intermittent
Barrage de castor	Lac

Transport

Chemin carrossable non pavé

0 100 200 400 m
1 : 10 000
Projection : NAD83, UTM fuseau 18N



AGNICO EAGLE

PLAN DE RESTAURATION CONCEPTUEL
Projet Akasaba Ouest, Val-d'Or, Qc

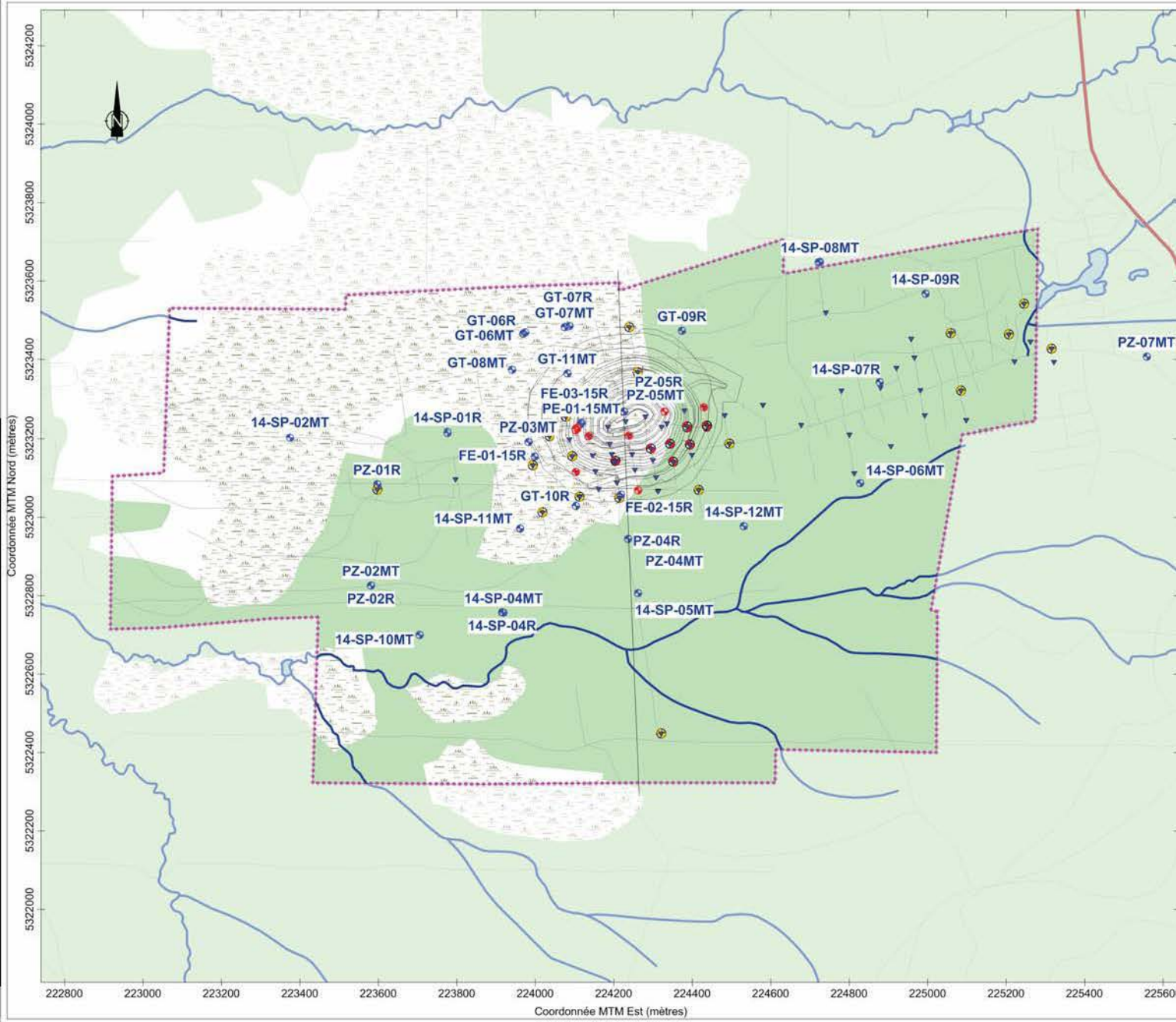
Carte 3
Aménagement du site minier Akasaba Ouest

Sources :
Cartes : - MRN, BDT0 20 K, feuille 32C04-102
- ESRI World topographic Map
Limites de municipalités : SDM00K, 2010-01
Hypsométrie : Agnico Eagle (2014-07-23)
Projet : WSP (2015-06-22)
Fichier : 141-14776-00_F102.dwg

Préparée par : V. Fortin
Dessinée par : P. Cordeau
Approuvée par : J. Marcoux

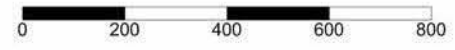
WSP

30 juin 2015 141-14776-00-500



Légende

- ▼ Mesures de niveaux d'eau
- Essais de pompage de courte durée
- Essais de perméabilité à charge variable
- Puits d'observation
- Essais entre obturateurs



Réseau routier et hydrographique obtenu sur Géobase
<http://www.geobase.ca/>
 Autres données obtenues de Agnico-Eagle



FIGURE 7: LOCALISATION DES TRAVAUX ET ESSAIS

Projet
**MINES AGNICO-EAGLE
 ÉTUDE HYDROGÉOLOGIQUE
 PROJET AKASABA OUEST, VAL-D'OR (QUEBEC)**

Interprétation et dessin
**Yves Leblanc, ing. géo.
 M.Sc. Hydrogéologue**

Date: **Mai 2015** Echelle: **1 : 10 000**