



NOTE TECHNIQUE

DESTINATAIRE : MINES AGNICO EAGLE LTÉE

EXPÉDITEUR : WSP CANADA INC.

PRÉPARÉ PAR : Sandrine Effray, technicienne en bioécologie et Mélanie Lapointe, biol.

RÉVISÉ PAR : Yanick Plourde

DATE : 2016-11-16

OBJET : AKASABA OUEST - VÉRIFICATION DE LA PRÉSENCE DE PLANTES EXOTIQUES ENVAHISSANTES SUR LE SITE ET À PROXIMITÉ DU PROJET AKASABA OUEST

Le Ministère du Développement durable, de l'Environnement et de la Lutte contre les changements climatiques (MDDELCC) a demandé à Mines Agnico Eagle Ltée de réaliser un inventaire afin de détecter la présence d'espèces exotiques envahissantes avant le début des travaux projetés dans le contexte du projet minier Akasaba ouest. Mines Agnico Eagle Ltée a mandaté WSP afin de réaliser cet inventaire dans les secteurs qui seront décapés et dans les secteurs à risque identifiés, c'est-à-dire sur le chemin d'accès temporaire et sur son point d'intersection avec le chemin du lac Sabourin.

PLANTES EXOTIQUES ENVAHISSANTES POTENTIELLES

La *Listes des plantes vasculaires exotiques envahissantes prioritaires* (MDDEFP, 2013)¹ a tout d'abord été consultée pour cibler les espèces exotiques envahissantes (EEE) problématiques pouvant se retrouver sur le site à l'étude.

Six espèces de plantes ont ainsi été ciblées :

Nom français	Nom latin
Alpiste roseau	<i>Phalaris arundinacea</i>
Roseau commun	<i>Phragmites australis</i>
Salicaire commune	<i>Lythrum salicaria</i>
Renouée japonaise	<i>Fallopia japonica</i>
Gaillet mollugine	<i>Galium mollugo</i>

→ ¹ MDDEFP. 2013. *Listes des plantes vasculaires exotiques envahissantes prioritaires*. 2 p.

SITE À L'ÉTUDE

Des recherches de plantes exotiques envahissantes ont été effectuées le 31 août et le 1^{er} septembre sur le chemin d'accès au site, dans l'empreinte du projet, sur le chemin projeté de transport du minerai et le long du chemin du Lac Sabourin. Le tracé des déplacements effectués pour les recherches est illustré sur la Carte 1.

MÉTHODOLOGIE

La zone d'empreinte du projet est accessible mais fortement perturbée et peu carrossable. Le chemin projeté de transport du minerai est, quant à lui, peu accessible et couvert, entre autre, de pessières et de tourbières. Par conséquent, les déplacements dans ces deux zones ont été faits à partir d'un véhicule amphibie de type Argo. La détection de plantes exotiques envahissantes a été effectuée par le passager du véhicule, alors que le véhicule roulait à basse vitesse.

La détection des EEE à l'extrémité nord-ouest du chemin de transport du minerai projeté et sur le chemin du Lac Sabourin a, quant à elle, été réalisée à bord d'un véhicule automobile roulant à basse vitesse; ces deux routes étant carrossables.

RÉSULTATS

Nos recherches ont permis de recenser une seule espèce exotique envahissante sur le territoire à l'étude; il s'agit de l'alpiste roseau (*Phalaris arundinacea*). Le tableau suivant détaille les colonies recensées et le numéro des colonies permet de les localiser sur la Carte 1.


No de la colonie	Emplacement	Caractéristiques de la colonie	Coordonnées géographiques (Degrés décimaux)
1	Du côté ouest du chemin du lac Sabourin.	2-10 m ² , 100% de recouvrement	48,04377626700 N 77,56005384000 O
2	Du côté ouest du chemin de lac Sabourin, dans un marécage arbustif.	11-100 m ² , 50% de recouvrement, plus de 300 plants	48,04589245080 N 77,56160622100 O
3	Au sud du chemin d'accès au site, dans une ouverture avec un puit de forage.	Moins de 1 m ² , 100% de recouvrement, 20-50 plants	48,04380555560 N 77,57256679830
4	Cinq colonies sur la berge d'un cours d'eau, du côté ouest du chemin du lac Sabourin.	Moins de 1 m ² , 5% de recouvrement, 100-300 plants	48,05074472480 N 77,56527796670 O
5	Bande d'environ 1 m de large sur presque 200 m de long du côté est du chemin du lac Sabourin.	101-500 m ² , 90% de recouvrement, plus de 300 plants	48,06651075250 N 77,56813886080 O
6	Colonie près d'un ponceau, du côté est du chemin, une vingtaine de plants parmi des <i>Calamagrostis canadense</i> . Plants dispersés sur la berge du cours d'eau du côté ouest du chemin du lac Sabourin	11-100 m ² , 25% de recouvrement, 100-300 plants	48,06868797140 N 77,57163216660 O
7	Colonie d'environ 4 m de long du côté est du chemin du lac Sabourin.	2-10 m ² , 75% de recouvrement, 50-100 plants	48,06934780500 N 77,57256679830 O
8	Colonie dense sous l'emprise d'une ligne électrique, tout près de l'intersection avec la route 117.	101-500 m ² , 100% de recouvrement, plus de 300 plants	48,09184944440 N 77,57514564230 O

À l'exception de la colonie #3, toutes les autres sont situées de part et d'autre du chemin du lac Sabourin, où aucun travail n'est prévu dans le contexte du projet minier Akasaba ouest. Pour la colonie #3, des mesures visant à prévenir la propagation de plants ou de graines seront prévues si des travaux sont réalisés dans ce secteur.

Préparé par


Sandrine Effray
Technicienne en bioécologie

Et

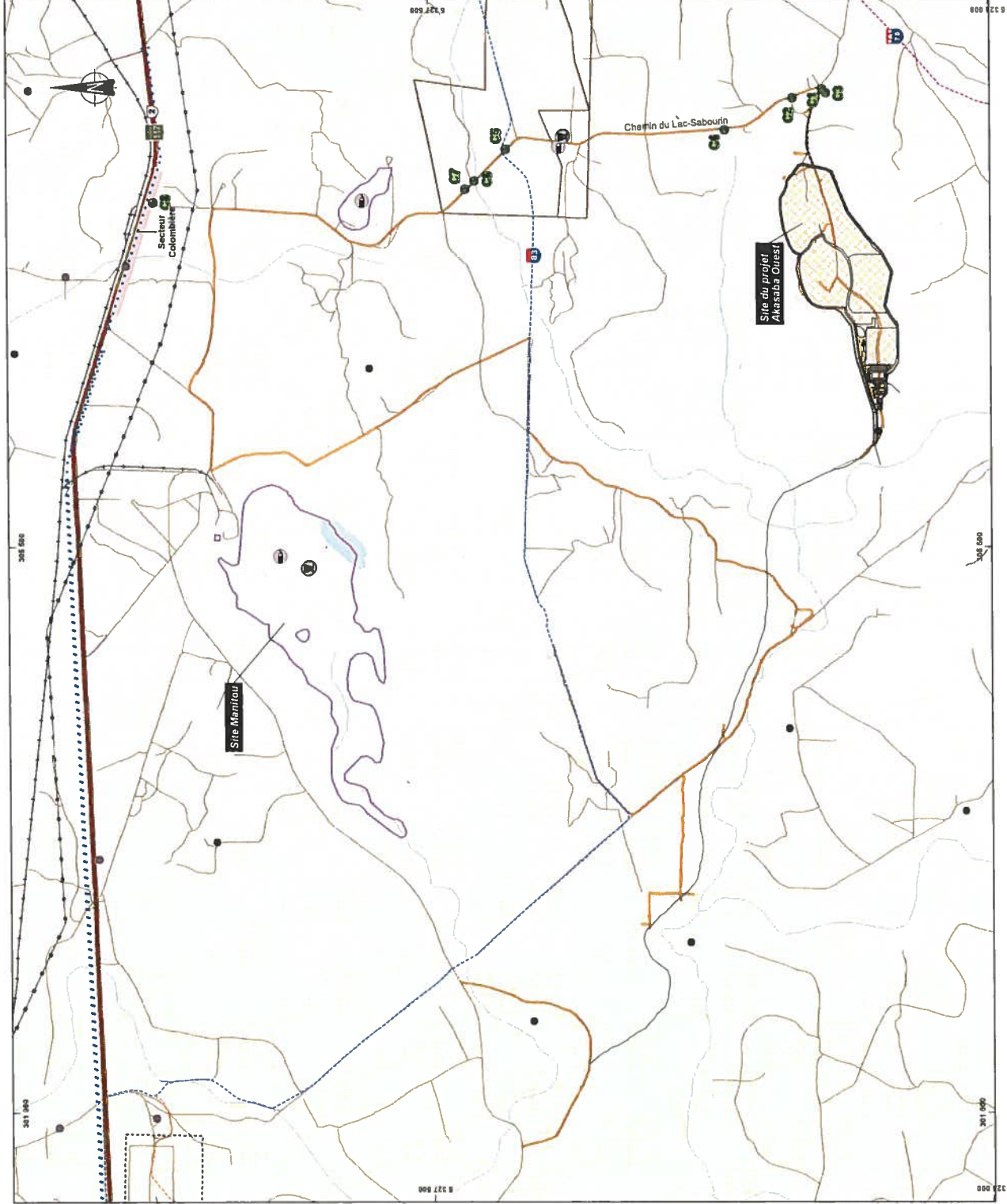

Mélanie Lapointe
Biologiste, M.Sc.

Révisé par


2016-11-17
Yannick Plourde
Chargé de projet

Pièce-jointe : Carte 1 Localisation des colonies d'espèces exotiques envahissantes
Annexe 1 Photographie des colonies inventoriées

CARTE 1 LOCALISATION DES COLONIES D'ESPÈCES EXOTIQUES ENVAHISSANTES



Loisirs et récréotourisme

- Piste cyclable (Route Verte)
- Sentier de motoneige Trans-Québec
- Sentier de quad Trans-Québec
- Droit d'occupation à autre usage
- Abri sommaire

Mine, extraction et élimination

- Concession minière
- Zone minière / dépôt industriel
- Équipement divers
- Parc à résidus miniers
- Ancien site minier

Infrastructures

- Route principale
- Chemin forestier
- Voie ferrée
- Ligne de transport d'énergie
- Gazoduc

Inventaire des espèces exotiques envahissantes

- Zone inventoriée
- Chemin inventorié
- Occurrence et numéro de colonie



1 : 30 000



NOTE TECHNIQUE
INVENTAIRE DES ESPÈCES
EXOTIQUES ENVAHISSANTES
Projet Akasaba Ouest,
Val-d'Or, QC

Carte 1

Inventaire des espèces exotiques envahissantes

Source :
Projet Akasaba Ouest, Val-d'Or, QC
Géologie, MNR Québec, mars 2014
Carte géologique au 1:50 000
Carte géologique au 1:25 000
Carte géologique au 1:10 000
MERN Québec, novembre 2014
Projet Akasaba Ouest, Val-d'Or, QC
Projet Akasaba Ouest, Val-d'Or, QC
Projet Akasaba Ouest, Val-d'Or, QC

Préparé par : M. Lacombe
Auteurs : M. Lacombe
Illustrations : Y. Poirier
WSP

15 novembre 2016 141-14776-03

ANNEXE 1 PHOTOGRAPHIE DES COLONIES INVENTORIÉES

PHOTOGRAPHIES



Photographie 1 **Colonie 1**



Photographie 2 **Colonie 2**



Photographie 3 **Colonie 3**



Photographie 4 **Colonie 4**



Photographie 5 **Colonie 5**



Photographie 6 **Colonie 6**



Photographie 7 **Colonie 7**



Photographie 8 **Colonie 8**