

333

DA4

Projet d'ouverture et d'exploitation
de la mine Akasaba Ouest à Val-d'Or

6211-08-016

PROJET AKASABA OUEST

Bureau d'audiences publiques
sur l'environnement



AGNICO EAGLE

31 janvier 2017

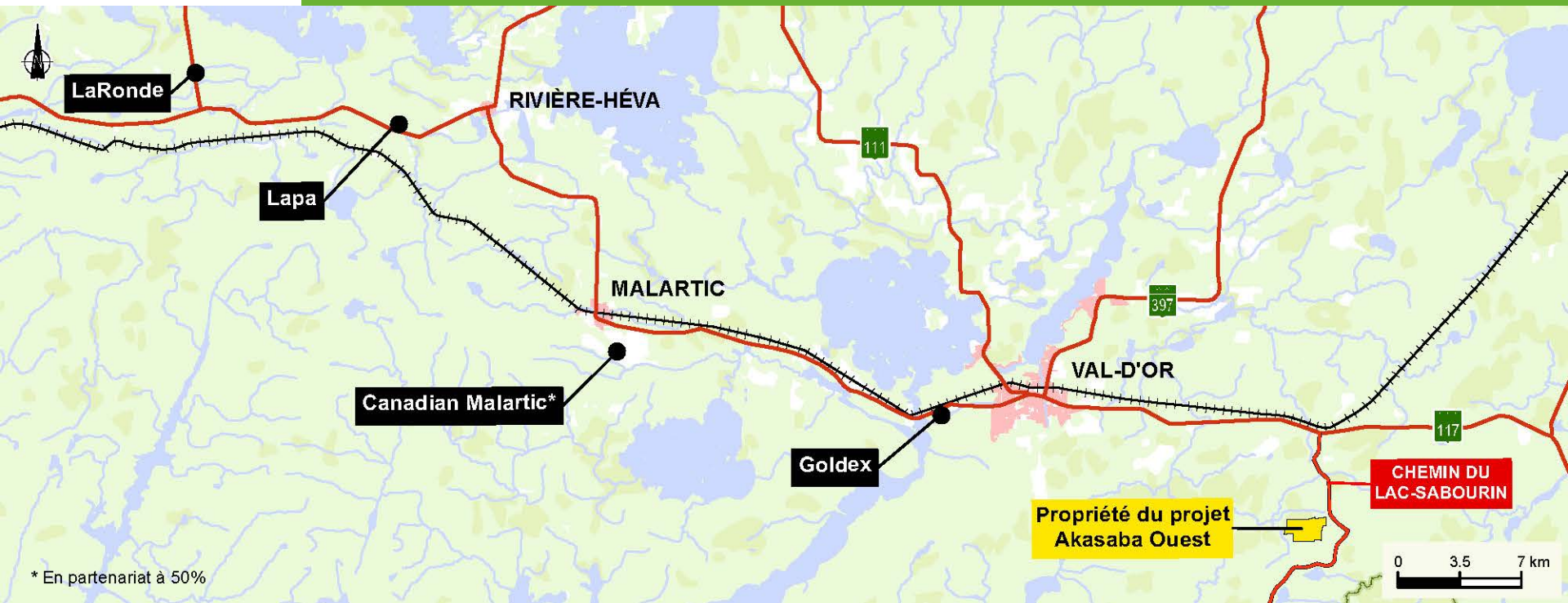


AGNICO EAGLE

PLAN DE PRÉSENTATION

1. Présentation d'Agnico Eagle
2. Localisation et description du projet
3. Démarche d'information et de consultation
4. Impacts, préoccupations exprimées et mesures d'atténuation et de suivi
5. Conclusion

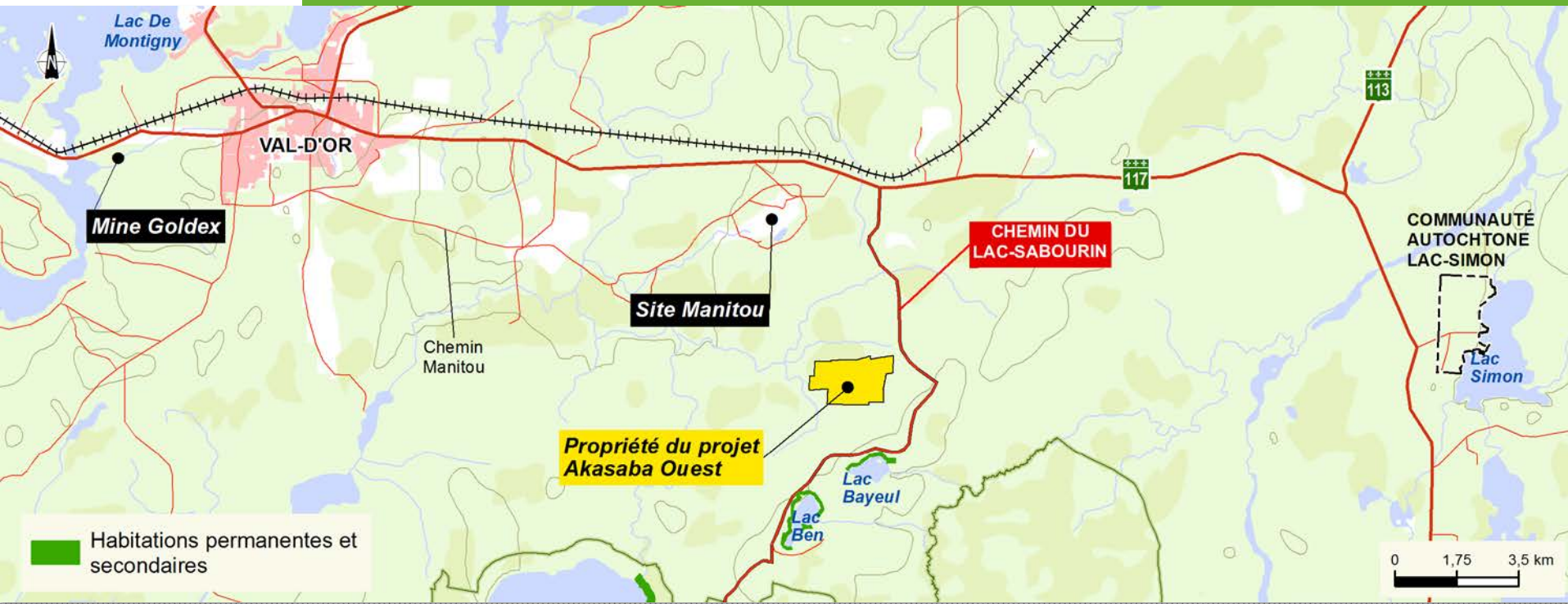
AGNICO EAGLE





LOCALISATION ET DESCRIPTION DU PROJET

LOCALISATION DU PROJET



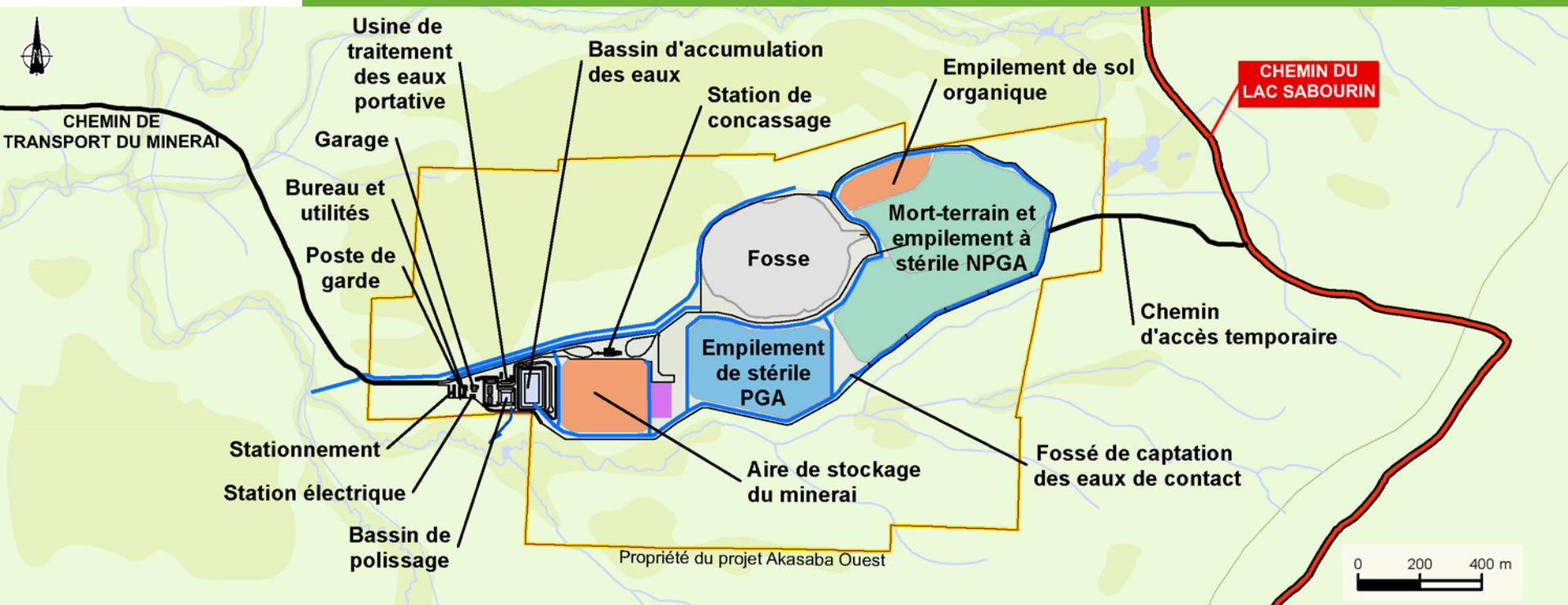
LOCALISATION DU PROJET



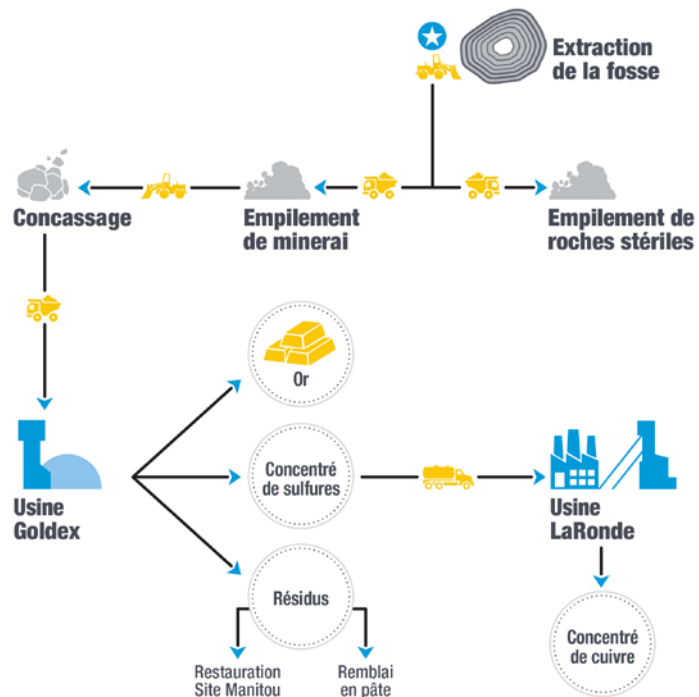
DESCRIPTION DU PROJET

- Mine à ciel ouvert d'or et de cuivre
- Fosse d'environ 470 m de long par environ 385 m de large
- 10 000 à 12 000 tonnes de matériel rocheux extraites par jour
- Synergie avec les installations existantes de la mine Goldex
- Durée de vie approximative de 7 ans
- Selon l'obtention des permis, la construction pourrait débuter en 2017-2018

AMÉNAGEMENTS MINIERES



ACTIVITÉS MINIÈRES





DÉMARCHE D'INFORMATION ET DE CONSULTATION

OBJECTIFS

- Compléter les utilisations et la liste des utilisateurs du territoire.
- Identifier les préoccupations et mesures d'atténuation possibles afin d'en tenir compte dans la conception du projet.
- Minimiser les impacts du projet sur les utilisateurs du territoire.
- Favoriser la diffusion d'information claire, bien vulgarisée et transparente.

ACTIVITÉS D'INFORMATION ET DE CONSULTATION



- Janvier 2014 : première communication
- 2014-2015 : tables rondes, ateliers thématiques et porte ouverte
- 2014 à aujourd'hui : Rencontres et communications fréquentes
- Démarche en parallèle avec les communautés autochtones du Lac-Simon et de Kitcisakik
- Notre engagement avec le milieu a permis de modifier le projet et de bonifier les mesures d'atténuation.



IMPACTS, PRÉOCCUPATIONS EXPRIMÉES ET MESURES D'ATTÉNUATION ET DE SUIVI



Thèmes abordés :

- Faune et flore
- Eaux souterraines
- Eaux de surface
- Bruit
- Qualité de l'air
- Vibrations
- Circulation et transport

FAUNE ET FLORE



La nature de l'impact :

Empiètement sur les milieux forestiers et humides et perturbation potentielle de la faune et de son habitat

Les préoccupations exprimées :

- Impact sur la grande faune en lien avec les activités de chasse
- Perturbation potentielle du caribou forestier
- Perte des milieux humides et mesures compensatoires

FAUNE ET FLORE

Résultats des inventaires et analyses :

- Pas d'effet significatif sur les habitats du poisson
- Faible augmentation du taux de perturbation de l'habitat du caribou forestier

Les mesures d'atténuation et de suivi :

- Plan particulier de mesures d'atténuation pour la faune
- Plan de compensation pour la perte des milieux humides

EAUX SOUTERRAINES

La nature de l'impact :

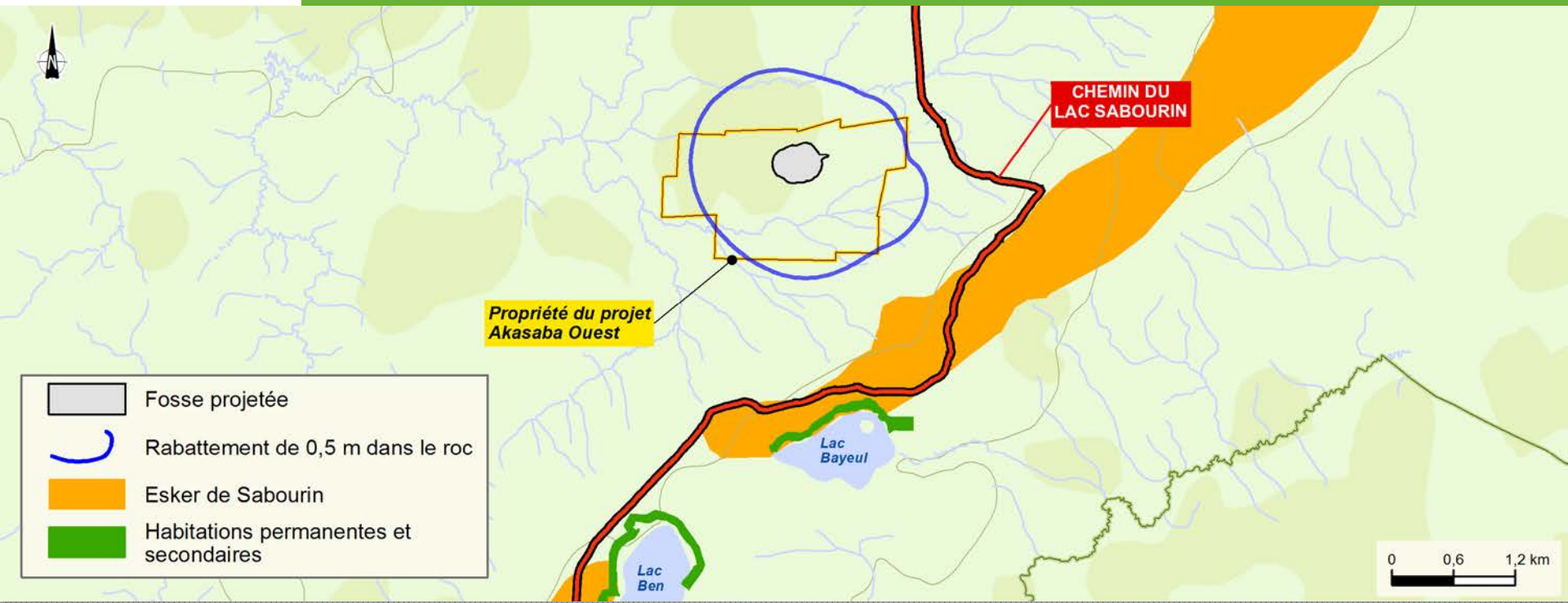
Rabatement de la nappe phréatique

Les préoccupations exprimées :

Assèchement et contamination de l'esker et des puits d'eau potable



EAUX SOUTERRAINES



EAUX SOUTERRAINES

Les mesures d'atténuation et de suivi :

Programme de suivi du niveau et de la qualité de la nappe phréatique

Compte tenu des préoccupations citoyennes :

Engagement à élaborer un programme d'échantillonnage des puits d'eau potable



EAUX DE SURFACE



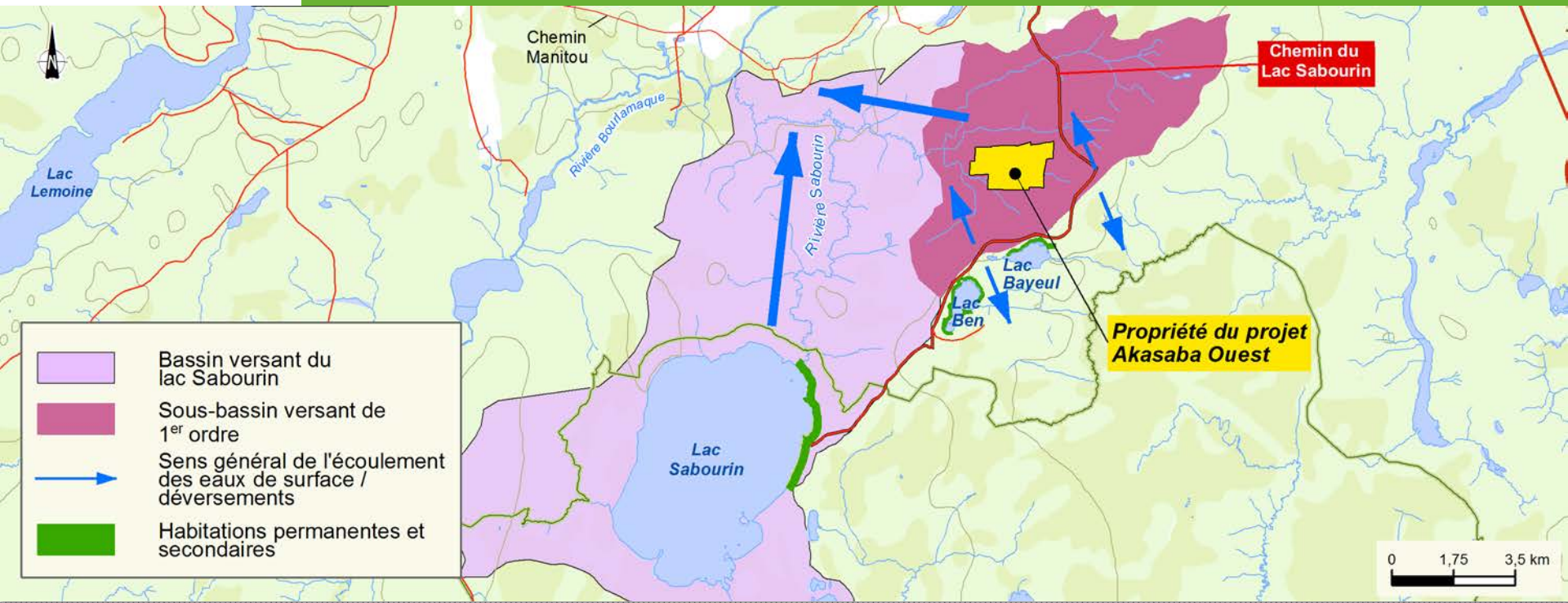
La nature de l'impact :

Potentiel de contamination des eaux de surface

Les préoccupations exprimées :

Contamination et assèchement des lacs et des cours d'eau

EAUX DE SURFACE



EAUX DE SURFACE

Les mesures d'atténuation et de suivi :

- Toutes les eaux sur le site seront captées, contrôlées et traitées avant d'être rejetées dans l'environnement.
- Un suivi des eaux surface sera réalisé en aval du site.

BRUIT



La nature de l'impact :

Les activités minières vont générer du bruit.

La préoccupation exprimée :

Désagréments pour les riverains



BRUIT

Les mesures d'atténuation et de suivi :

- Programme de suivi sonore afin de confirmer les niveaux réels
- Installation du concasseur sous un abri

QUALITÉ DE L'AIR

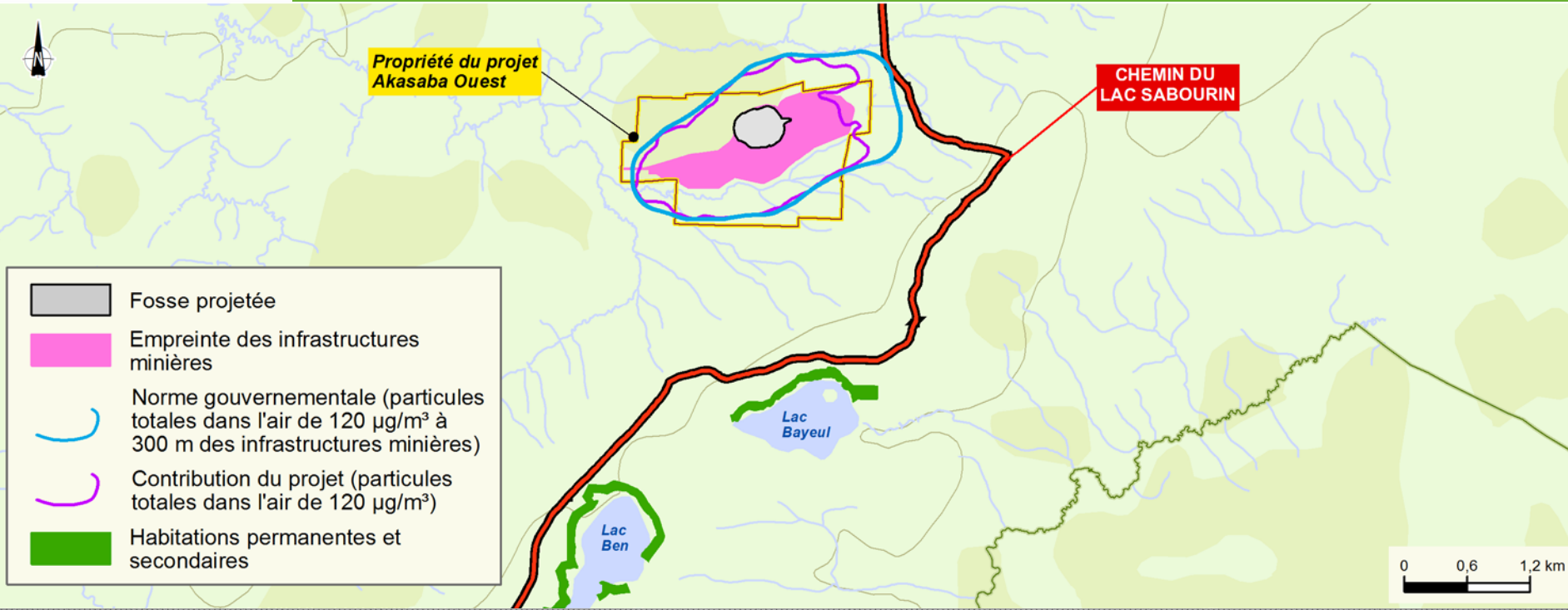
La nature de l'impact :

Émissions de poussières provenant des activités minières

La préoccupation exprimée :

Contamination des petits fruits, du gibier et des lacs

QUALITÉ DE L'AIR



QUALITÉ DE L'AIR

Les mesures d'atténuation et de suivi :

- Plan de gestion des poussières
- Installation du concasseur sous un abri
- Restriction au besoin de l'utilisation de certains équipements

Compte tenu des préoccupations citoyennes :

Un programme particulier d'échantillonnage de l'eau, de la neige et de certains végétaux a été élaboré.



VIBRATIONS

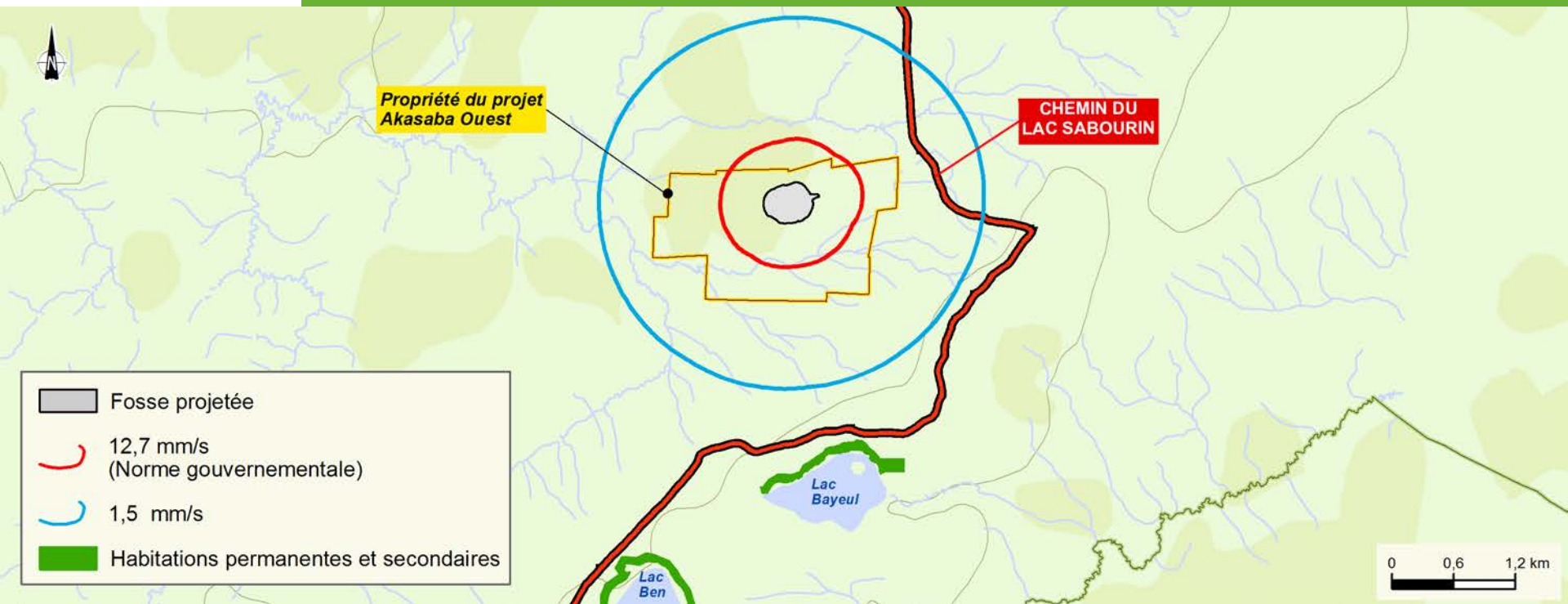
La nature de l'impact :

Les sautages vont générer des vibrations.

Les préoccupations exprimées :

- Détérioration des structures de bâtiments
- Désagréments pour les riverains

VIBRATIONS



VIBRATIONS

Les mesures d'atténuation et de suivi :

- Sautages à des plages horaires fixes
- Plan de gestion des sautages
- Programme de suivi des vibrations

Compte tenu des préoccupations citoyennes :

- Engagement à faire inspecter les habitations par une firme externe avant projet
- Engagement à effectuer des suivis sur le terrain en période d'exploitation

CIRCULATION ET TRANSPORT

La nature de l'impact :

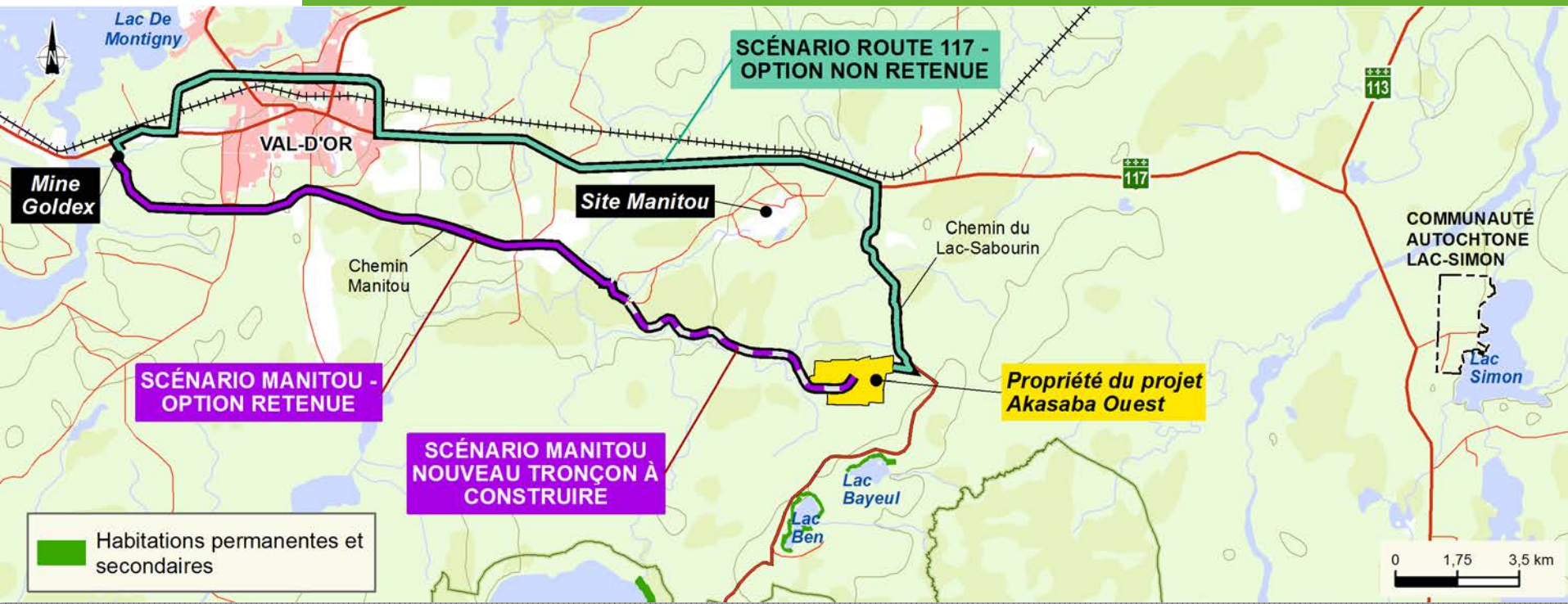
Augmentation de la circulation sur le chemin du Lac Sabourin et sur la route 117

La préoccupation exprimée :

La sécurité des usagers



CIRCULATION ET TRANSPORT



CIRCULATION ET TRANSPORT

La mesure d'atténuation :

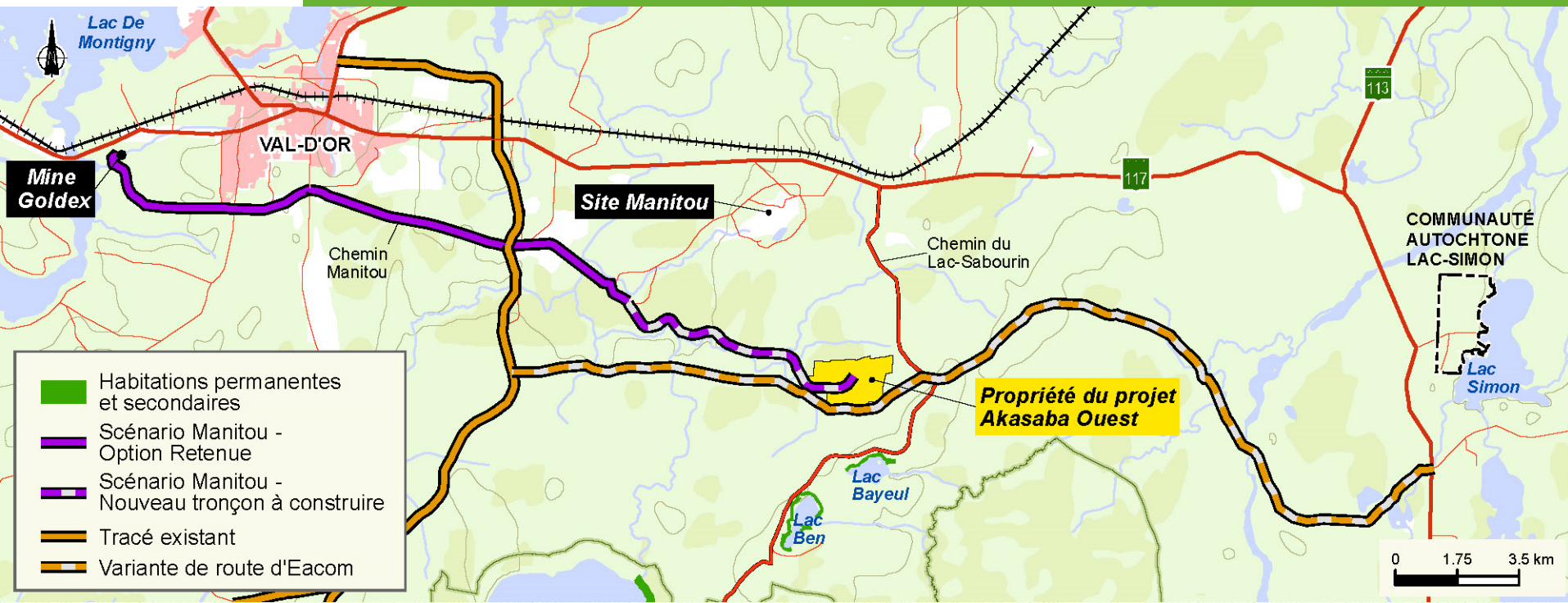
Construction d'un nouveau segment de chemin de 6,7 km

Compte tenu des préoccupations citoyennes :

Durant la construction du nouveau chemin, des mesures particulières sont prévues pour le chemin du Lac Sabourin.



VARIANTE DE ROUTE



RETOMBÉES SOCIOÉCONOMIQUES

- Dépenses en capital et dépenses d'exploitation totalisant 216 M \$, incluant une masse salariale de 63 M \$
- Création d'une centaine d'emplois
- Redevances minières estimées à 8 M \$
- Politique favorisant l'achat local de biens et services

RESTAURATION

Le scénario proposé :

- Ennoiement de la fosse
- Revégétation progressive du site
- Recouvrement des stériles

CONCLUSION

Le projet Akasaba Ouest :

- S'inscrit dans une démarche citoyenne depuis le début;
- Optimise les opérations existantes de Goldex et LaRonde;
- Représente une empreinte environnementale réduite;
- Contribue à la restauration du site Manitou.

De plus, tout au long du projet, Agnico Eagle contribuera à atténuer les préoccupations exprimées par la mise en place de différents mécanismes d'information et de consultation.

PROJET AKASABA OUEST

akasabaouest.com



AGNICO EAGLE