

333

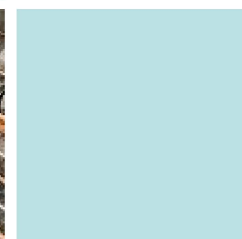
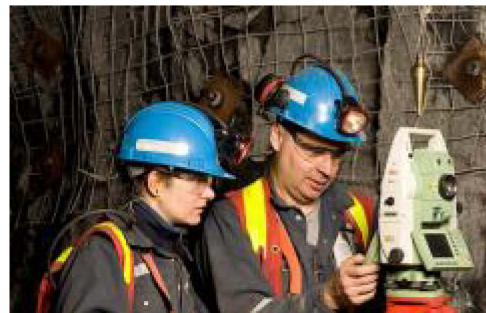
DA15.6

Projet d'ouverture et d'exploitation  
de la mine Akasaba Ouest à Val-d'Or

6211-08-016



**AGNICO EAGLE**



# PROJET AKASABA OUEST PRÉSENTATION GÉNÉRALE

Ville de Val-d'Or  
Septembre 2015



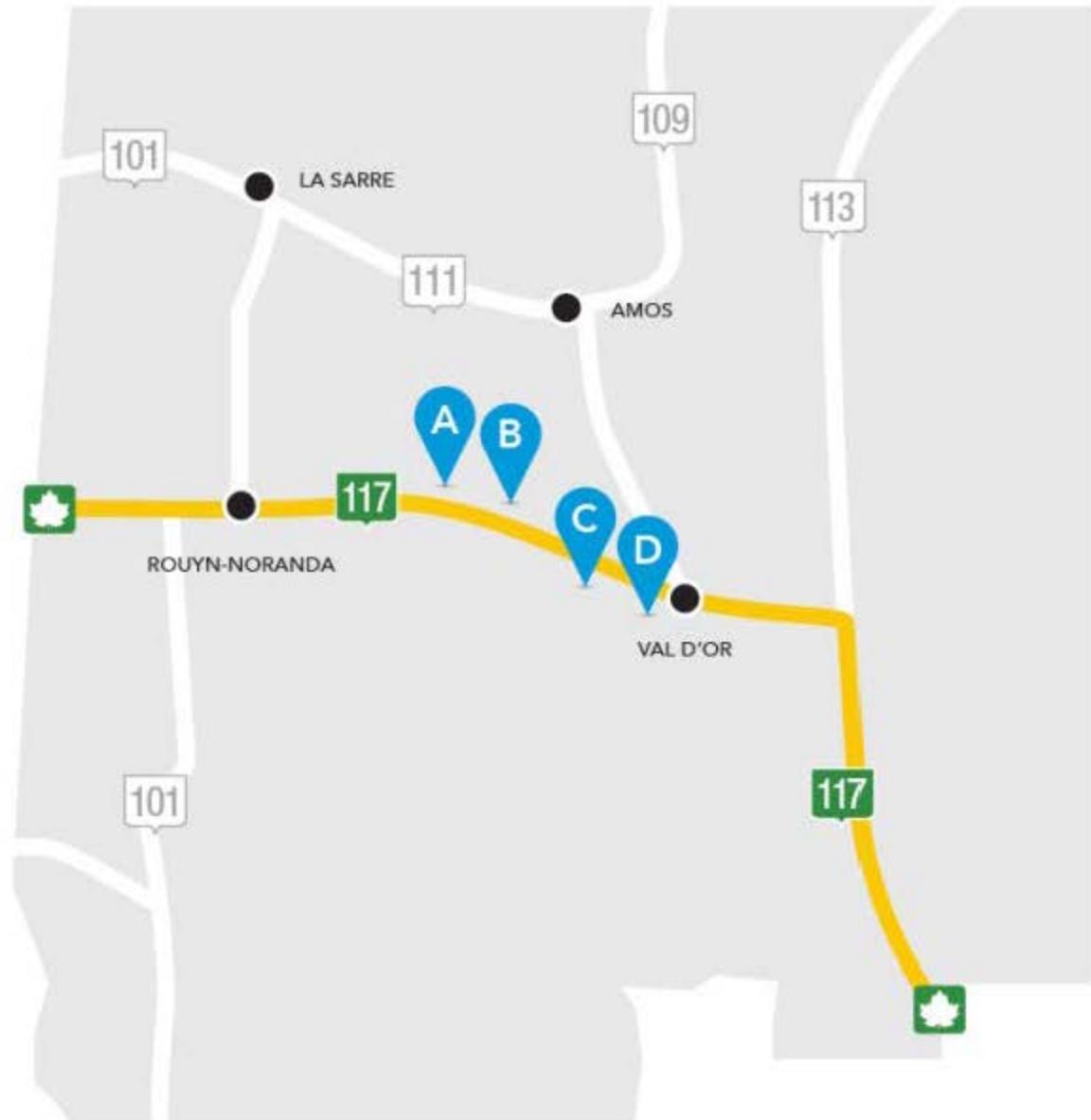
## 1. Description du projet

- Localisation
- Projet minier potentiel
- Infrastructures principales projetées
- Restauration
- Calendrier

## 2. Processus de consultation

- Consultations
- Préoccupations soulevées et mesures d'atténuation proposées
- Activités à venir

# AGNICO EAGLE - ABITIBI-TÉMISCAMINGUE



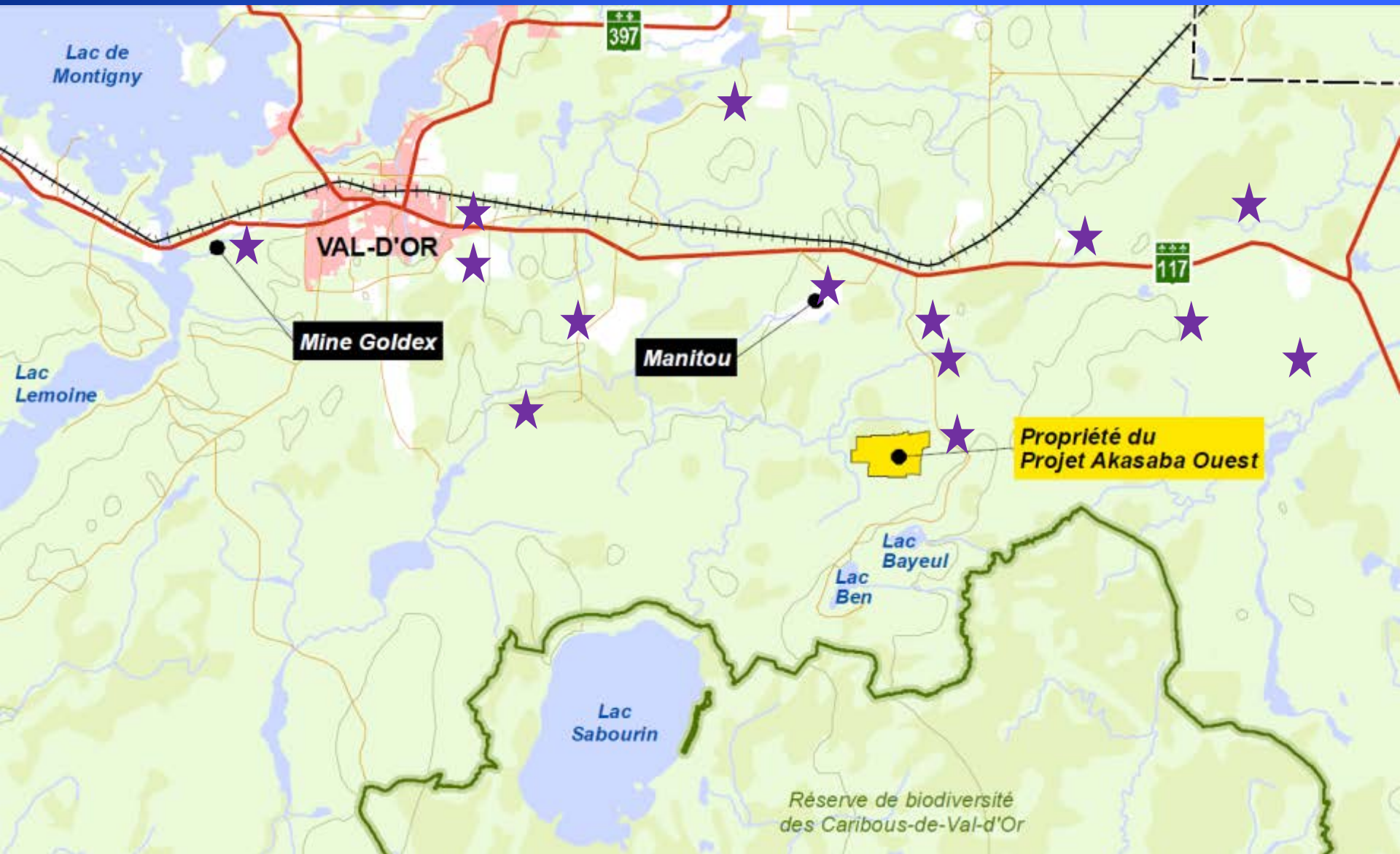


**AGNICO EAGLE**



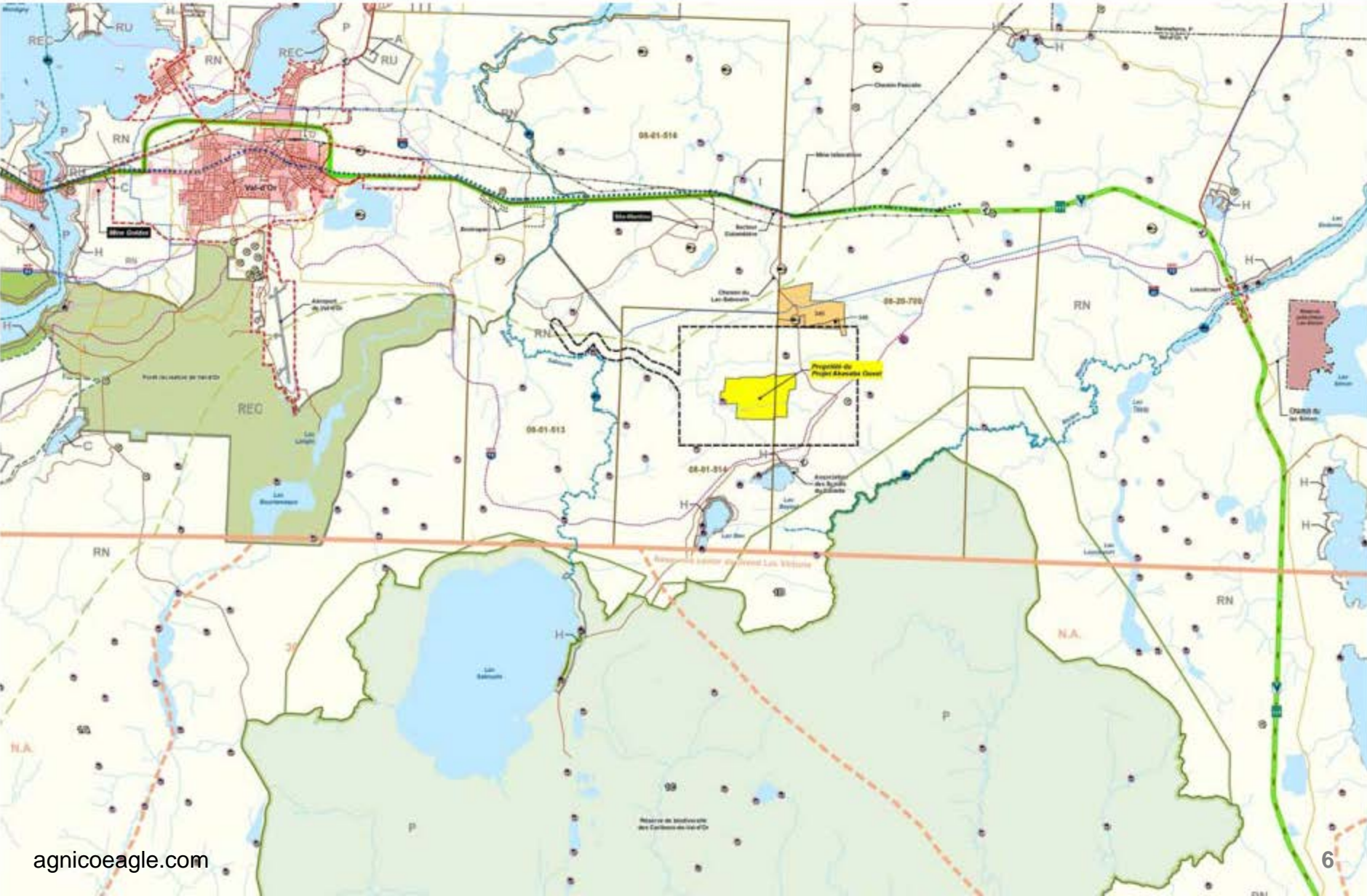
## **DESCRIPTION DU PROJET AKASABA-OUEST**

# LOCALISATION - GÉNÉRAL

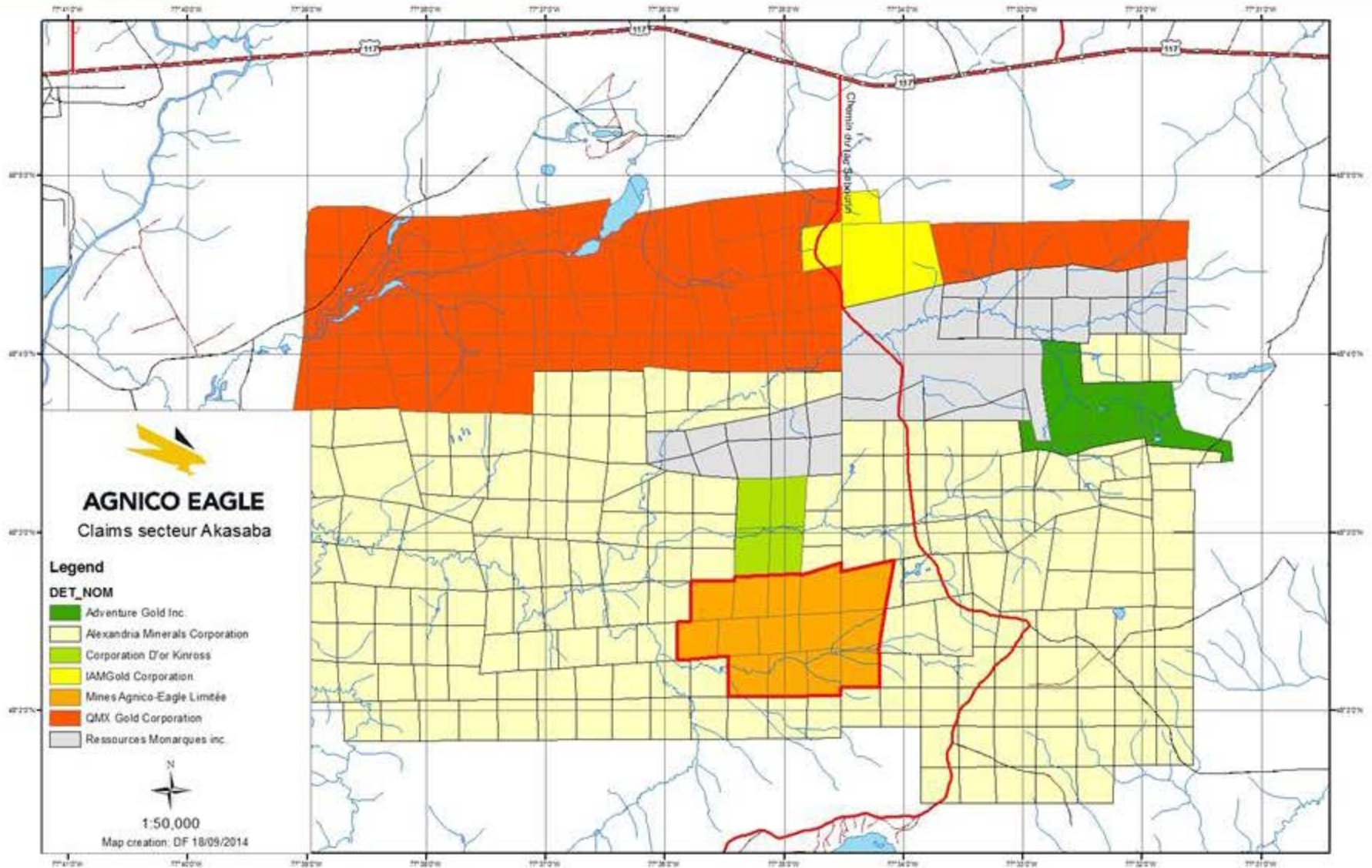


Le projet Akasaba Ouest est situé à l'intérieur des limites municipales de la Ville de Val-d'Or.

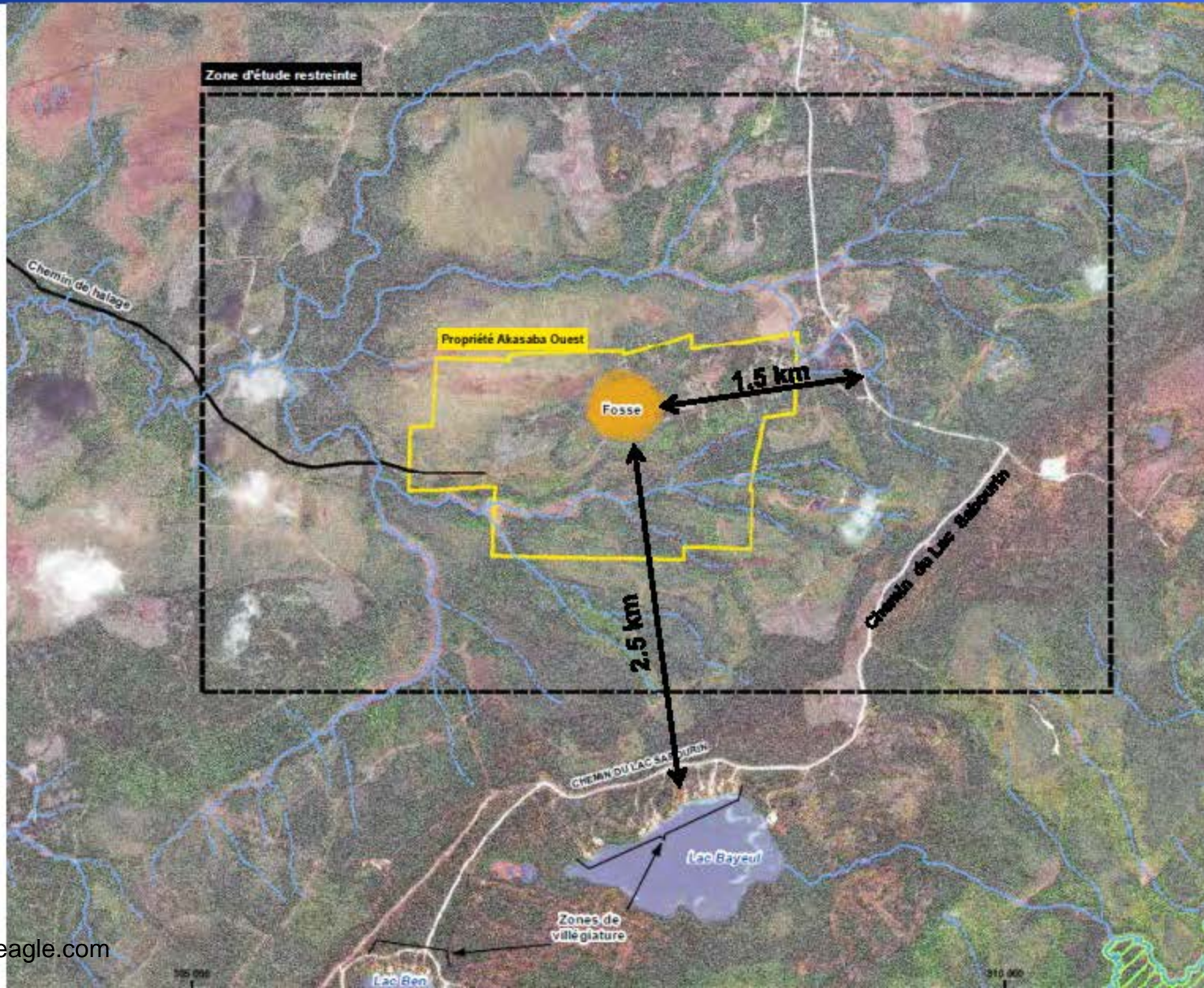
# CARTE DU MILIEU – UTILISATION DU TERRITOIRE



# DROITS MINIERS – SECTEUR AKASABA-OUEST



# LOCALISATION DU PROJET





## Mine d'or et de cuivre, fosse à ciel ouvert

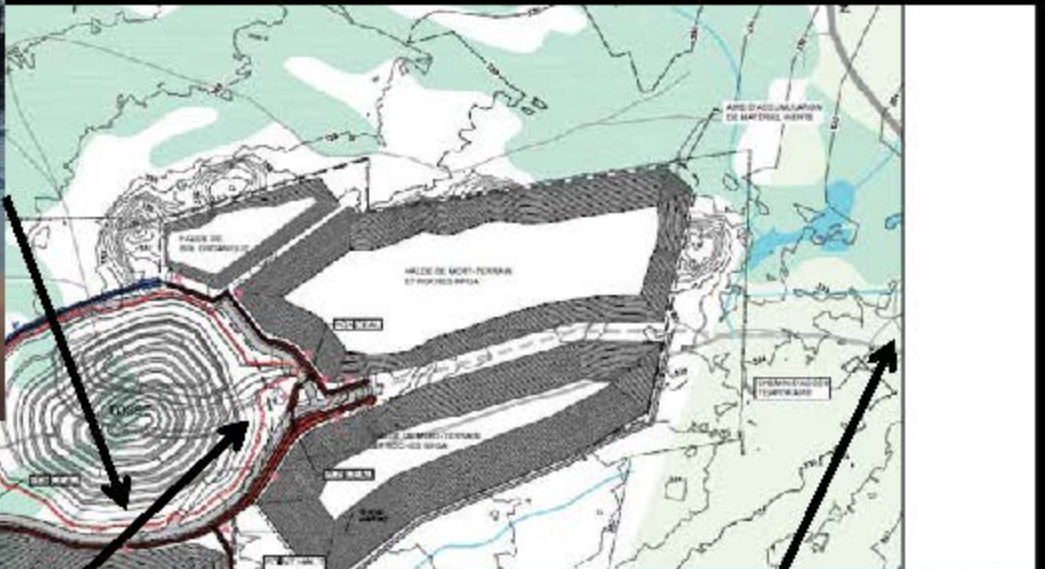
<b>Fosse dimension</b>	430 mètres x 350 mètres
<b>Fosse profondeur</b>	Environ 150 mètres
<b>Potentiel</b>	<ul style="list-style-type: none"><li>➤ 5.2 millions tonnes de minerai</li><li>➤ 7.2 millions tonnes de stérile</li><li>➤ 2.7 millions de tonnes de mort-terrain</li></ul>
<b>Teneur</b>	0.9 g/t d'Or et 0.51% de Cuivre
<b>Durée d'exploitation</b>	4 - 6 ans

### **Particularité du projet → synergie avec la mine Goldex**

Utilisations d'une usine de traitement et d'un parc à résidus (Manitou) existantes



# VUES ACTUELLES DU TERRAIN OÙ SE SITUE LE PROJET



## Plan de restauration – préliminaire

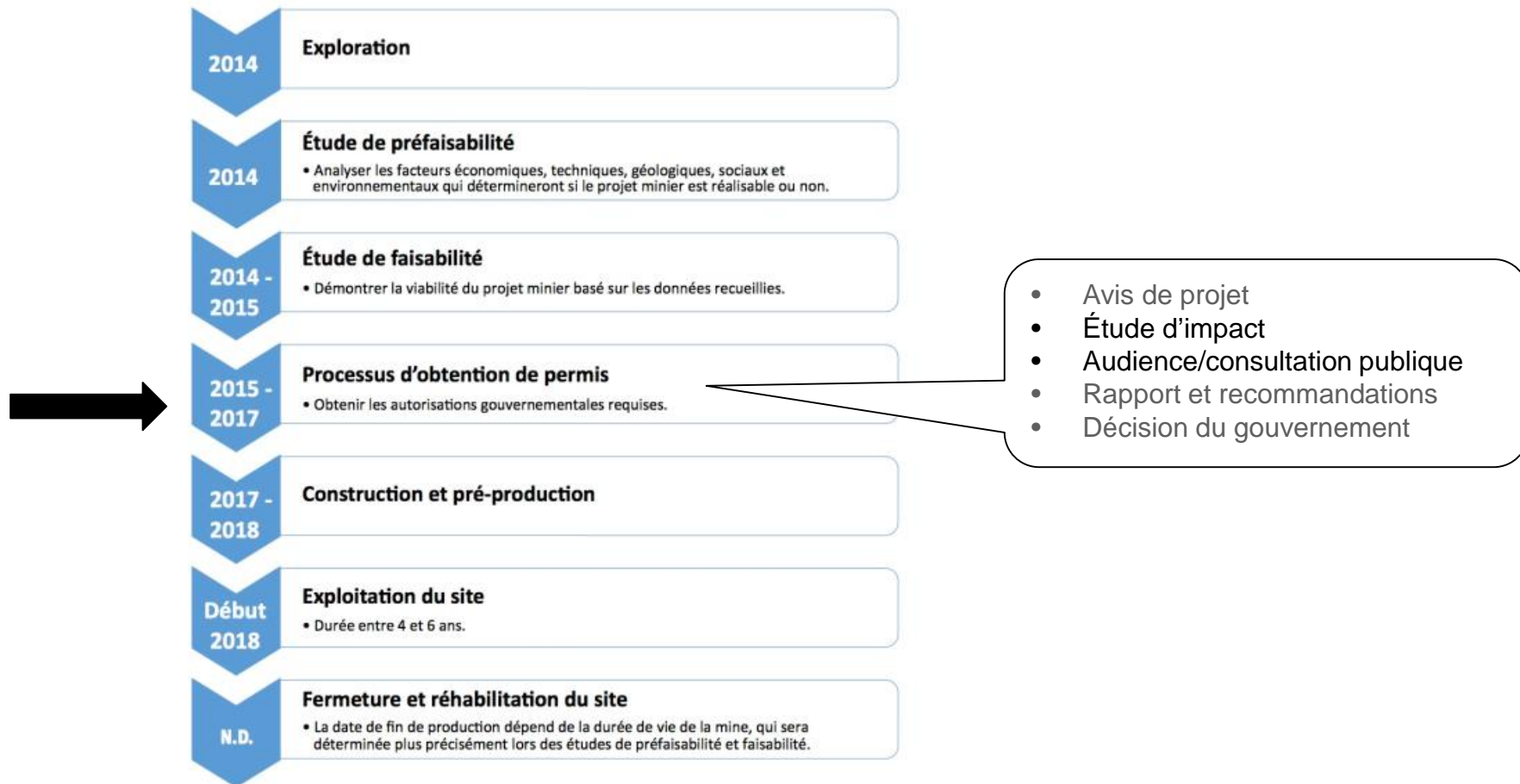
- Mort-terrain et terre organique utilisés pour recouvrir les sites d'accumulation
- Halde à minerai libérée, recouverte et ensemencée
- Halde de mort-terrain restante ensemencée (partie restante non utilisé pour la restauration)
- Haldes de roche stérile seront recouvertes et ensemencées
- Écoulement résiduel vers la fosse
- Ennoiement naturel de la fosse
- Maintien des infrastructures de traitement d'eau jusqu'à conformité



## Dépôt de l'étude d'impact – août 2015 Gouvernement provincial et fédéral

- Inventaire botanique
- Inventaire faunique
- Hydrologie et qualité des eaux de surface
- Communautés de poissons et habitat
- Espèces menacées ou en péril
- Eaux souterraines
- Paysage
- Utilisations du territoire
- Bruit de fond sonore
- Utilisation des ressources (chasse, pêche, trappage, etc.)
- Activités traditionnelles
- Archéologie
- Profil social et relation avec les communautés
- Élaboration des mesures d'atténuation







AGNICO EAGLE



# PROCESSUS DE CONSULTATION AKASABA-OUEST

- Compléter les utilisations et la liste des utilisateurs du territoire
- Identifier les préoccupations et mesures d'atténuation possibles afin d'en tenir compte dans la conception du projet
- **Minimiser les impacts du projet sur les utilisateurs du territoire**
- **Maximiser les retombées positives pour la communauté**
- **Favoriser la diffusion d'information claire, bien vulgarisée et transparente**





# PROCESSUS DE CONSULTATION

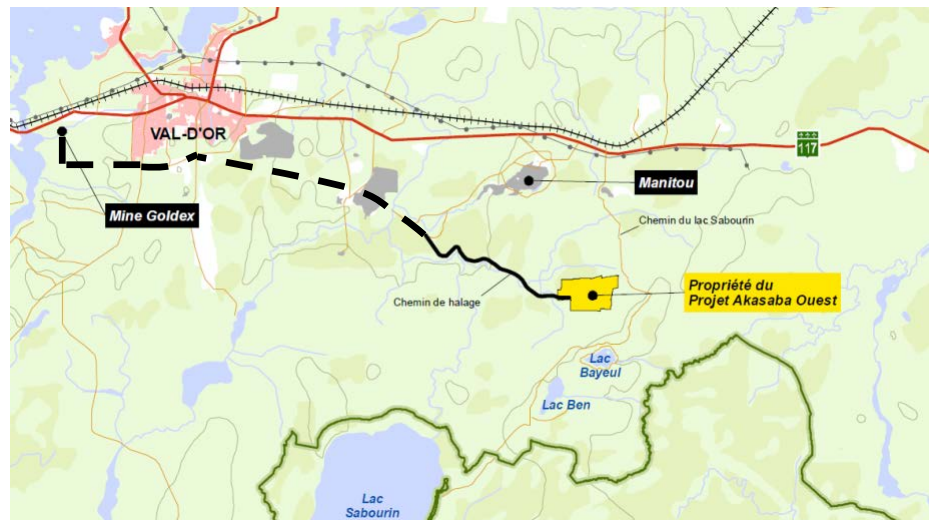
	Automne 2014	Hiver-Printemps 2015	Automne 2015	Hiver 2015-16
Information	<ul style="list-style-type: none"> <li>• Lettre aux riverains</li> <li>• Bulletin d'information #1</li> <li>• Mise en ligne du site internet</li> <li>• Avis dans le journal</li> <li>• Présentation à des groupes d'intérêt</li> </ul>	<ul style="list-style-type: none"> <li>• Avis dans le journal</li> </ul>	<ul style="list-style-type: none"> <li>• Bulletin d'information #2</li> <li>• Avis dans le journal</li> <li>• Bilan de la démarche de consultation</li> </ul>	<ul style="list-style-type: none"> <li>• Bulletin d'information #3</li> </ul>
Consultation	<ul style="list-style-type: none"> <li>• Groupes de discussion avec les riverains</li> <li>• Entrevues téléphoniques avec résidents et autres utilisateurs du territoire</li> </ul>	<ul style="list-style-type: none"> <li>• Ateliers de travail thématiques</li> <li>• Rencontre de travail avec les communautés</li> </ul>	Portes ouvertes pour les riverains, le grand public et les communautés autochtones	

## Enjeux et préoccupations

1. Impact de la circulation des travailleurs et du camionnage sur la sécurité du chemin du Lac-Sabourin

## Mesures d'atténuation et de suivi proposées

Utilisation du chemin Goldex-Manitou pour le transport du minerai et des travailleurs. Un nouveau tronçon de 7 km sera aménagé pour relier le site minier à ce chemin existant.



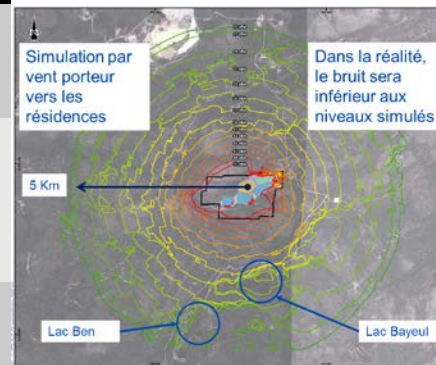
## Enjeux et préoccupations

2. Impact et portée du bruit des opérations minières (sautages, concassage, machinerie).

## Mesures d'atténuation et de suivi proposées

Installation du concasseur sous un dôme, restriction d'utilisation d'un équipement la nuit au besoin, etc.

Lac Bayeul	Niveau sonore (dBA)
Climat sonore actuel	Jour 31 – 44 Nuit 18 – 44
Contribution sonore de la mine:	
• Scénario par vents du sud (contraire)	29 dBA
• Scénario par vent du nord (porteur)	39 dBA
• Scénario par vent du nord sans buteur de nuit	36 dBA
Norme provinciale (MDDELCC)	Jour – 45 Nuit – 40



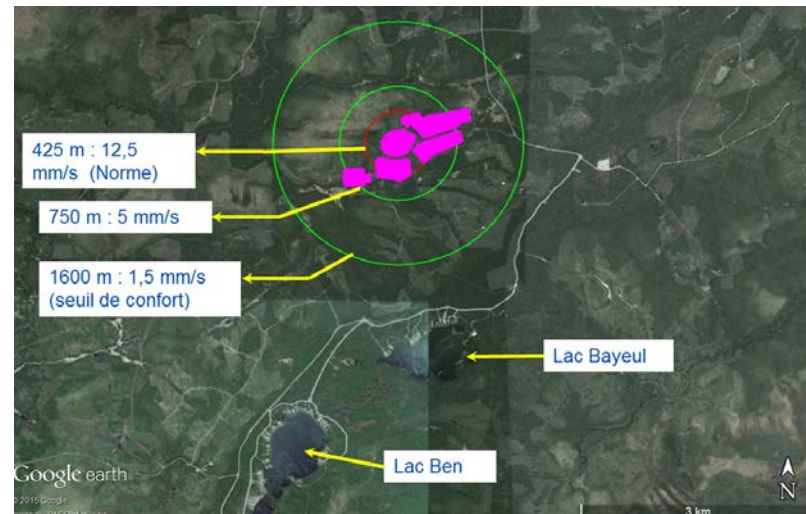
**Simulation sonore**  
Étude omplétée par WSP

### Enjeux et préoccupations

3. Impact des vibrations générées par les sautages.

### Mesures d'atténuation et de suivi proposées

Réalisation des sautages de production de jour seulement et niveau de vibration à la limite du seuil de détection par l'homme, à la résidence la plus près du site (étude à l'appui).



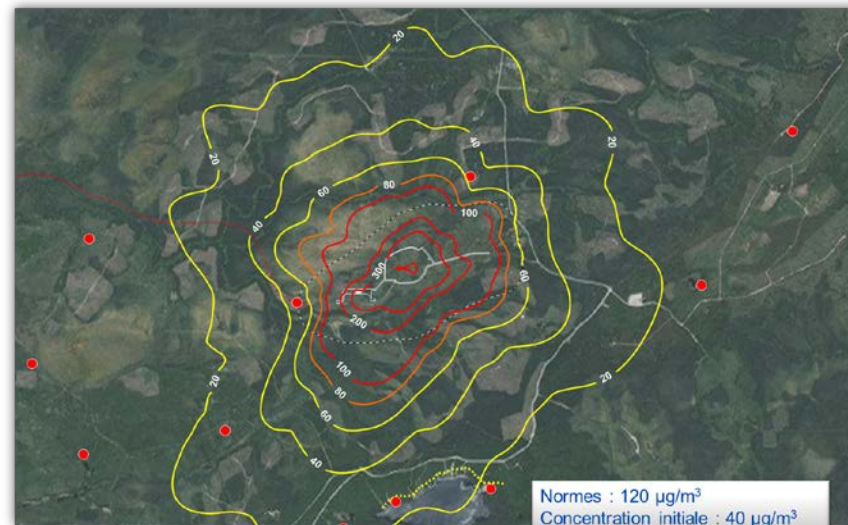
**Vibrations générées lors de la production**  
Étude réalisée par WSP

### Enjeux et préoccupations

4. Impact des poussières déposées par le vent sur la faune et la flore.

### Mesures d'atténuation et de suivi proposées

Modélisation démontrant un respect des normes de qualité d'air prescrit par le ministère en tout temps (étude à l'appui), mise en place volontaire d'un programme de suivi.



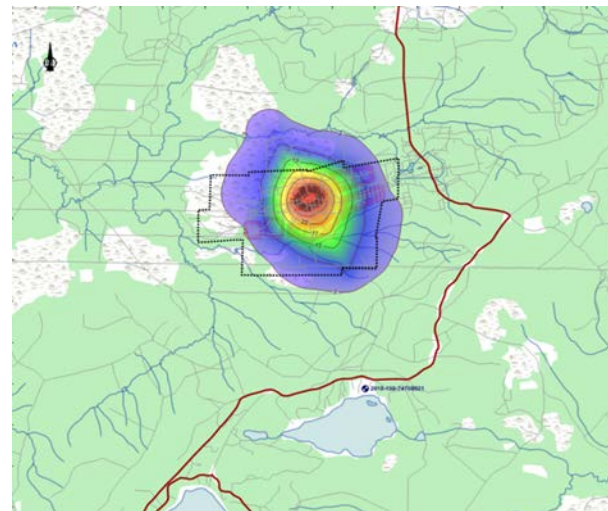
**Simulation dispersion des PMT (24 hrs)**  
Étude complétée par WSP

### Enjeux et préoccupations

5. Crainte de la contamination de la nappe phréatique et des eaux souterraines.

### Mesures d'atténuation et de suivi proposées

Effets sur les eaux souterraines circonscrites seulement sur le site de la mine (étude à l'appui), mise en place d'un programme de surveillance des eaux souterraines.



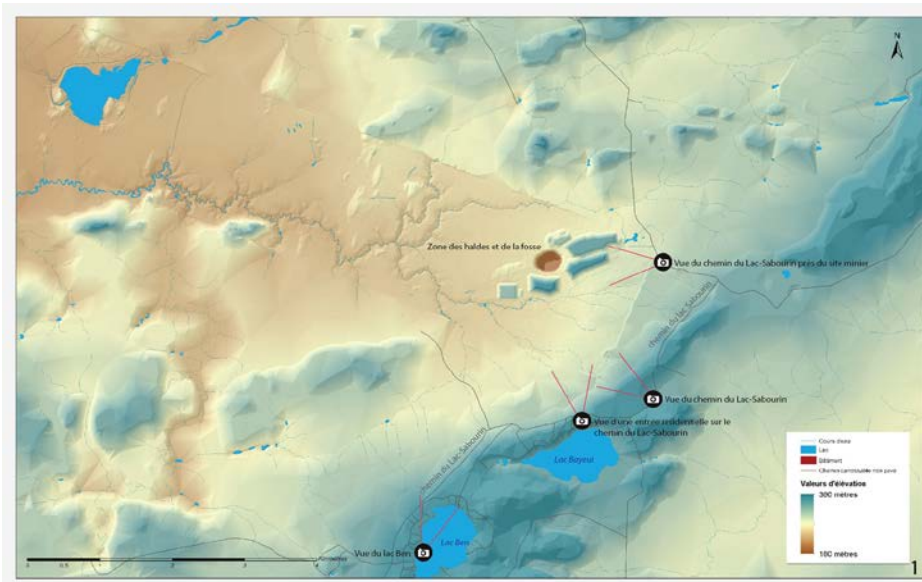
**Abaissement du niveau de la nappe (fosse complétée)**  
Étude complétée par Hydrogéologie Richelieu

## Enjeux et préoccupations

6. Impact visuel du site minier.

## Mesures d'atténuation et de suivi proposées

Site minier non visible pour les résidents avoisinants (étude à l'appui).



**Simulations visuelles**  
Étude complétée par WSP



Vue d'une entrée résidentielle du chemin du Lac-Sabourin en direction des haldes

Halides projetées



Vue du chemin du Lac-Sabourin, près du site minier en direction des haldes

Halides projetées

## Portes ouvertes

22 septembre 2015

**Sur invitation** : 17h00 à 18h30 (résidents avoisinants)

**Grand public** : 18h30 à 20h00

**Lieu** : Forestel



### Bulletins aux résidents

- 3 fois par année
- Dernière édition – Août 2015

### Consultations auprès des communautés autochtones

### Formation d'un comité de suivi



## Pour nous contacter :

### Site internet

Akasabaouest.com

### Renseignements

[akasabaouest@agnicoeagle.com](mailto:akasabaouest@agnicoeagle.com)

### Renseignements

Mélanie Roy

Coordonnatrice environnement

819.874.7822, poste 3313

### Adresse

Agnico Eagle, Mine Goldex

1953, 3e avenue Ouest

Val d'Or, QC

J9P 4N9





**AGNICO EAGLE**

# COMPARAISON AVEC D'AUTRES FOSSES

