



RESTAURATION DU SITE MANITOU À L'AIDE DES RÉSIDUS DE LA MINE GOLDEX - MISE À JOUR 2016



PROJET MANITOU GOLDEX

SITE MANITOU



- Site orphelin du MERN
- Production par différentes minières entre 1942 et 1979
- 11 Mtm de résidus générateur d'acide
- 200 ha de contaminés
- Résidus répandus sur 6.5 km jusqu'à la rivière Bourlamaque
- Habitat de poisson affecté dans la rivière Bourlamaque
- Épaisseur des résidus de 1 et 17 mètres
- Eau à pH à 3.0



PROJET MANITOU – GOLDEX LOCALISATION



Mine Goldex

Ville de Val d'Or

Site Manitou

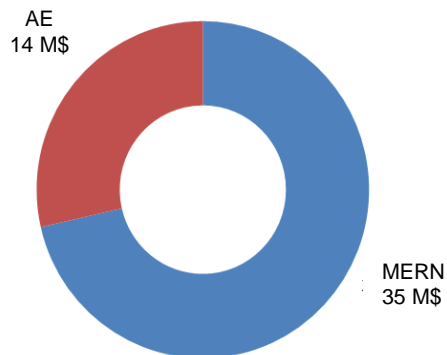


23 km

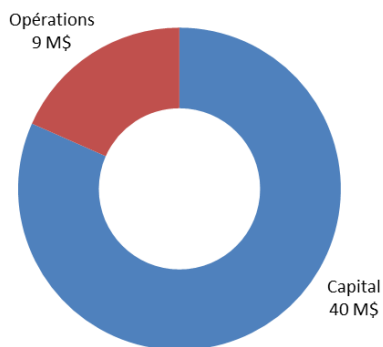
Entente signée en 2006 - MERN et AE
Afin de compléter la restauration du site Manitou



Répartition des coûts



Coût projetés : 2008



Responsabilités MERN

- Site Manitou
- Pipeline, chemin, pont
- Équipements à Goldex
- Recevoir résidus Goldex

Responsabilités AE

- Gestion Construction
- Gestion Opération
- Fournir quantité de résidus adéquate

Qui est impliqué dans le projet Manitou-Goldex?

Comité de gestion (AE – MERN - expert indépendant)

Comité de suivi technique

- Unité de recherche et de service en technologie minérale (URSTM)
- AMEC- consultant géotechnique
- Hydrogéologie Richelieu inc.
- Services Miniers Nord-Ouest
- Opération Goldex



AGNICO EAGLE



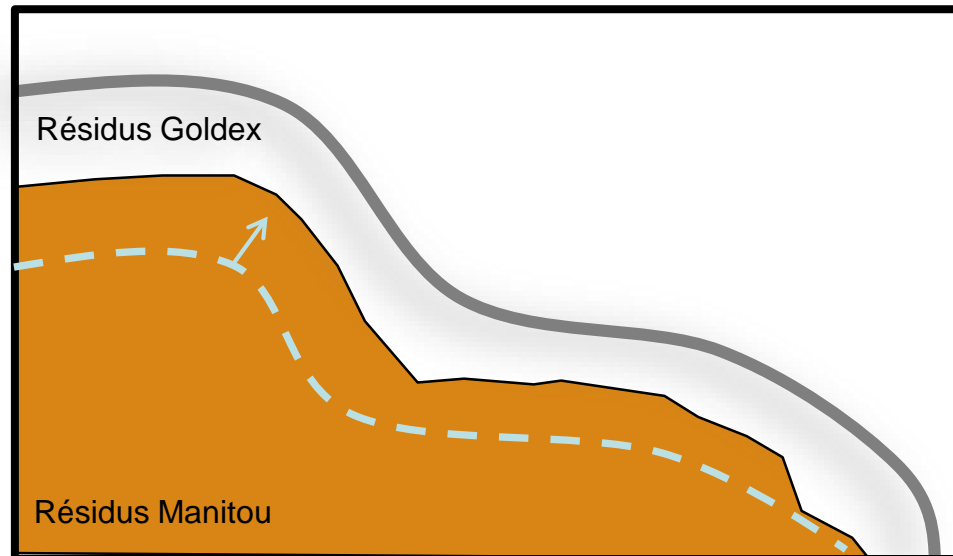
DÉMARCHE

PRINCIPE
ESSAIS EN COLONNE
HYDROGÉOLOGIE

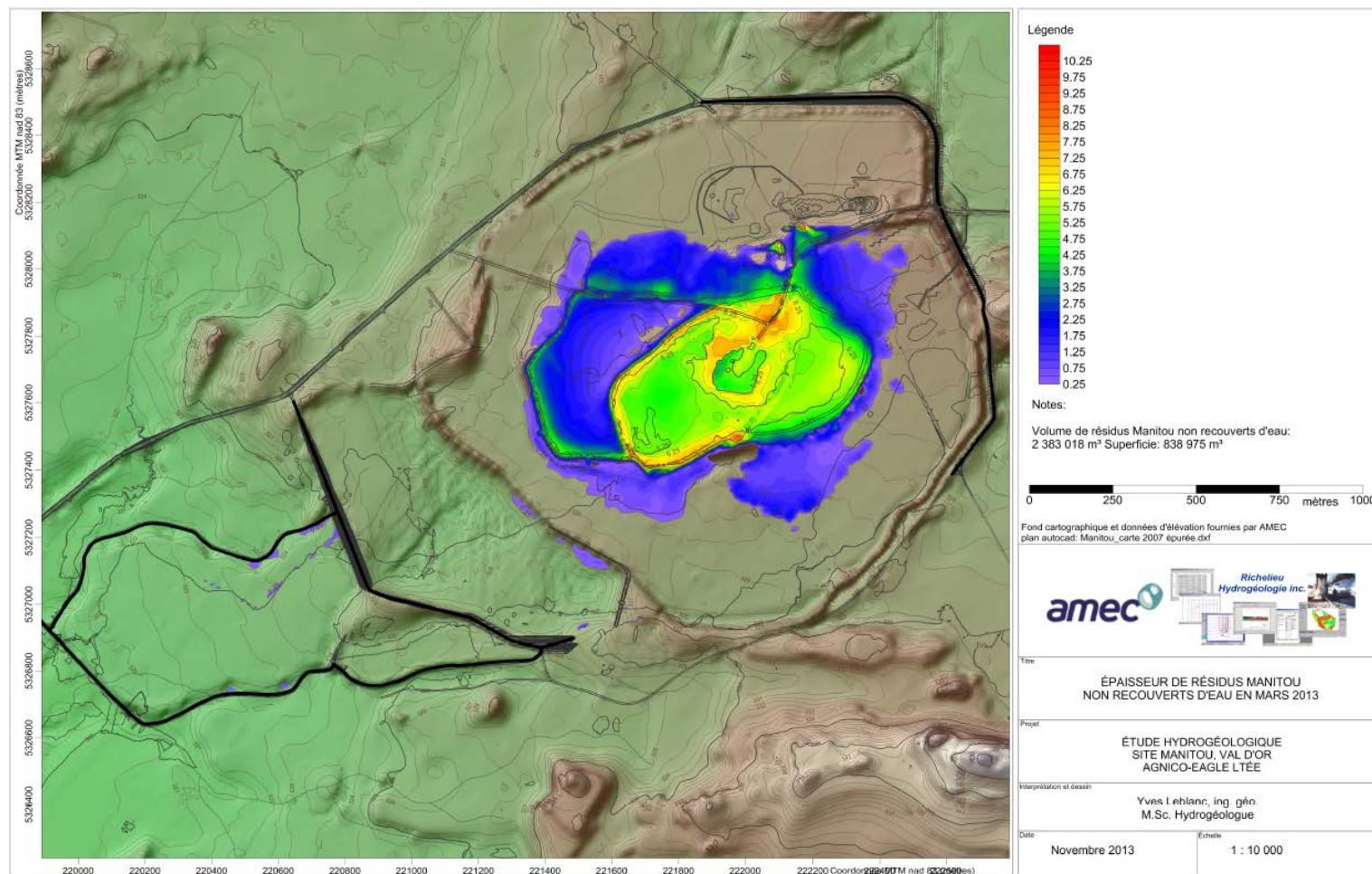
- Premièrement → Caractéristiques du résidus Goldex
- Non-générateur-acide
 - Non-lixiviable
 - Potentiel Neutralisant Net $\approx 60 \text{ kg CaCo}_3/\text{tonne}$
 - Exempt de cyanure

But → Empêcher l'oxygène d'atteindre les résidus Manitou (sulfure)

Principe → Recouvrement monocouche et rehaussement de la nappe



Une clé importante → Modèle hydrogéologique mis à jour à chaque année!



PROJET MANITOU-GOLDEX

AMÉNAGEMENTS DES SECTEURS



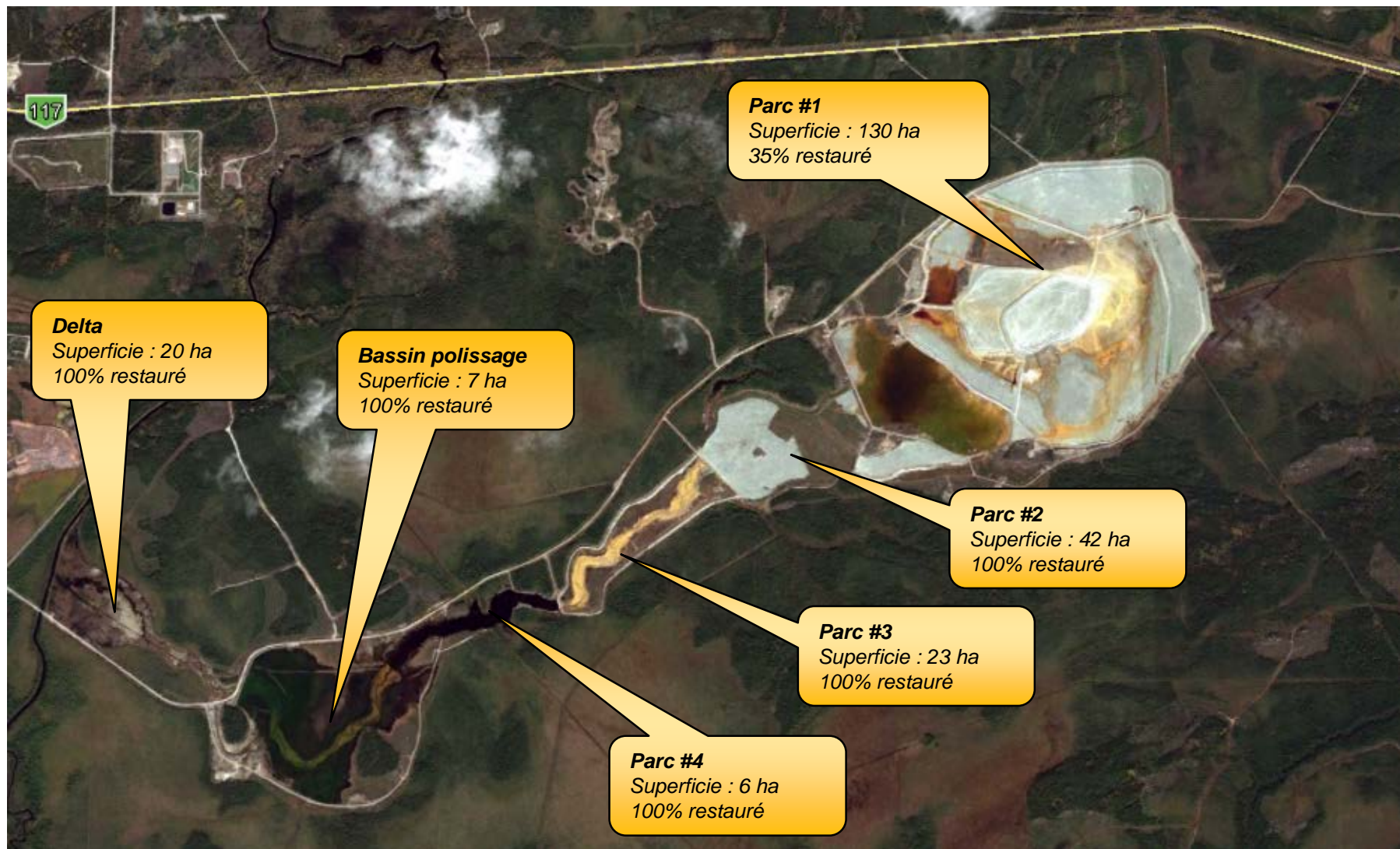


AGNICO EAGLE



MISE À JOUR
RESTAURATION GLOBALE
PLAN DE DÉPOSITION
SIGNES D'AMÉLIORATION

PROJET MANITOU-GOLDEX PORTRAIT



SUPERFICIE DES RÉSIDUS MANITOU NON-ENNOYÉS NÉCESSITANT UNE CEBC À 18,6MT

