
Annexe 6-1 Photos historiques



Photo n° 1. Vue aérienne du village de Saint-Ignace-du-Lac avant la mise en eau du réservoir Taureau. Lac Barré à gauche et lac Ignace à droite. La rue principale passe entre les deux lacs (Source : Rivest, 1997).



Photo n° 2. Vue aérienne du village de Saint-Ignace-du-Lac (avant 1930; Photothèque nationale de l'air).

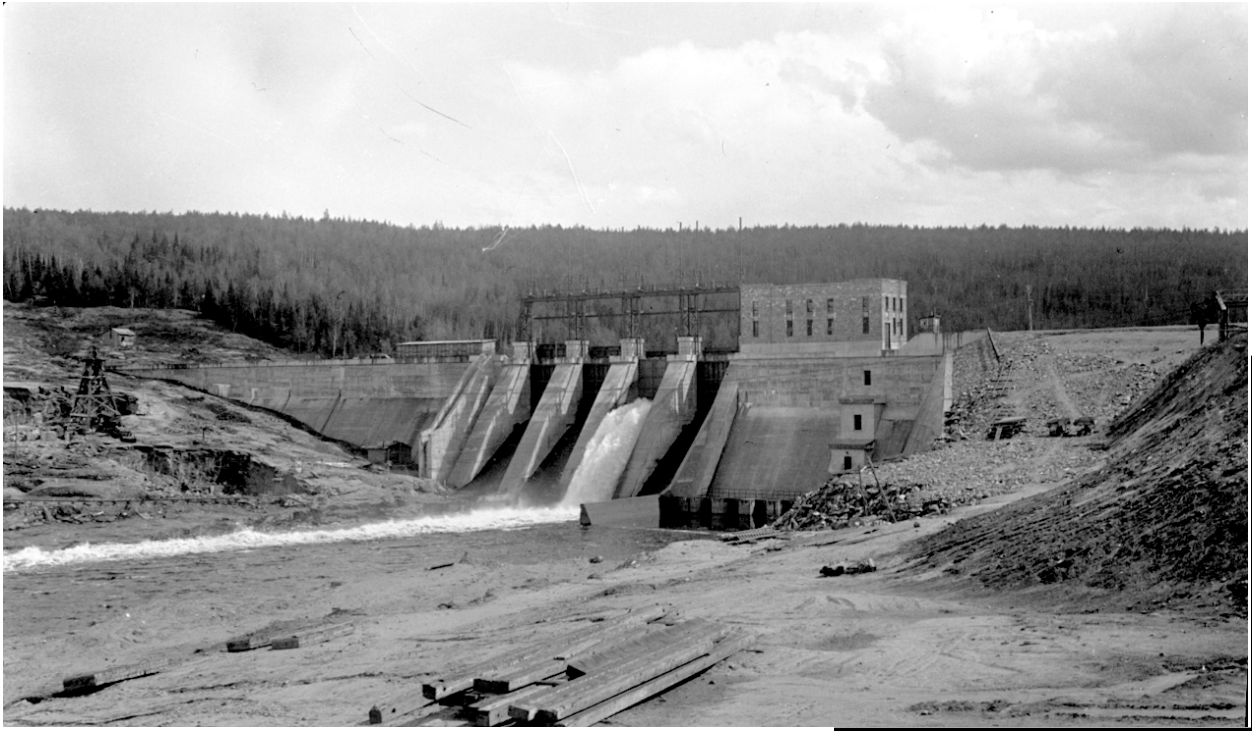


Photo n° 3. Barrage Matawin, anciennement nommé barrage Toro. Le barrage a été construit à l'emplacement du rapide Toro (Archives nationales du Québec).

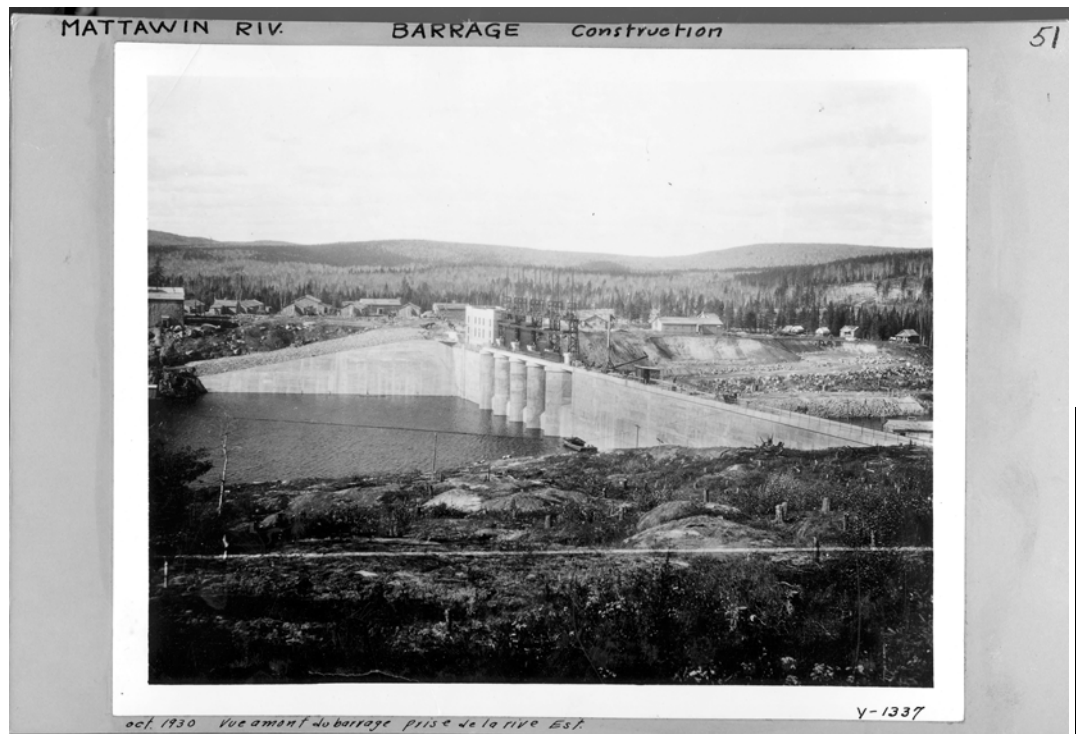


Photo n° 4. Barrage Matawin, lors du remplissage du réservoir Taureau, vue amont du barrage (octobre 1930; Archives nationales du Québec).



Photo n° 5. Flottage du bois sur le réservoir Taureau, en amont du barrage Matawin (Archives nationales du Québec).



Photo n° 6. Centrale hydroélectrique de Grand-Mère (Hydro-Québec).



Photo n° 7. Chantier de la nouvelle centrale hydroélectrique de Grand-Mère (Hydro-Québec).



Photo n° 8. Complexe hydroélectrique Shawinigan.



Photo n° 9. Centrale hydroélectrique La Gabelle.



Photo n° 10. Construction d'un chemin de fer traversant la rivière Matawin en aval du barrage (20 septembre 1930; Archives nationales du Québec).



Photo n° 11. Aspect de la berge en aval du barrage Matawin (22 août 1931; Archives nationales du Québec)



Photo n° 12. Assèchement du lit de la rivière avec un batardeau pour la construction d'un des piliers du barrage (1^{er} juillet 1930, Archives nationales du Québec).



Photo n° 13. Chantier lors de la construction du barrage (20 août 1930; Archives nationales du Québec).

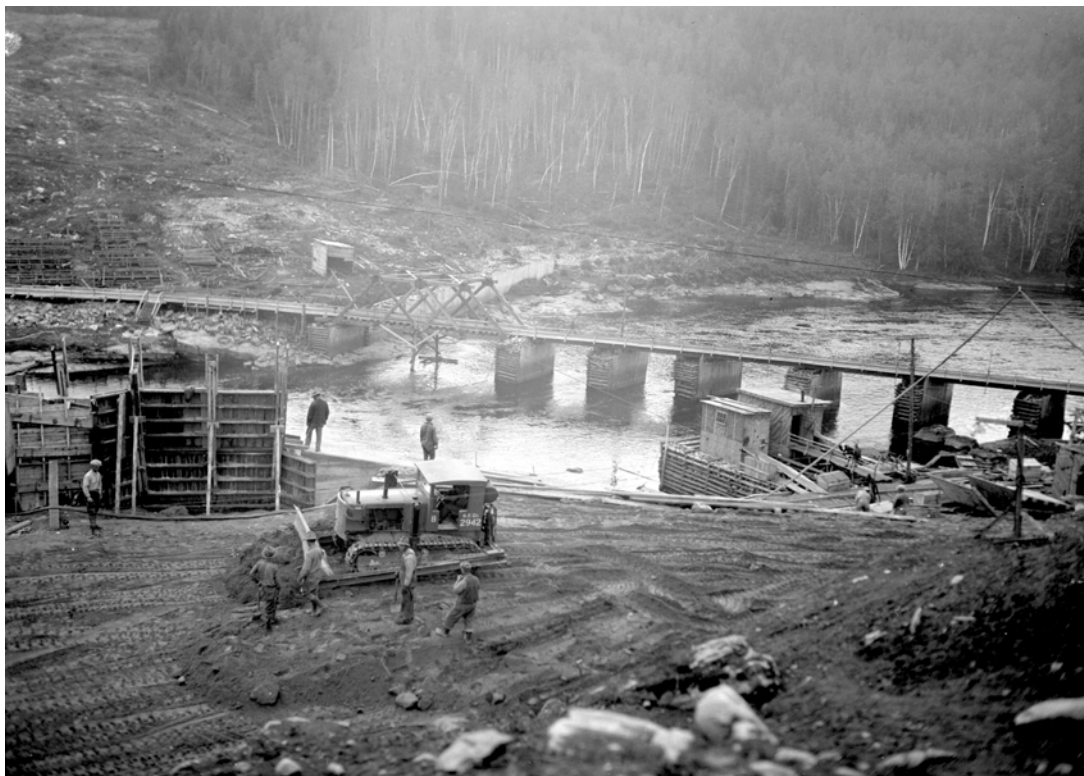


Photo n° 14. Chemin de fer traversant la rivière Matawin, en aval du barrage (12 septembre 1930; Archives nationales du Québec).

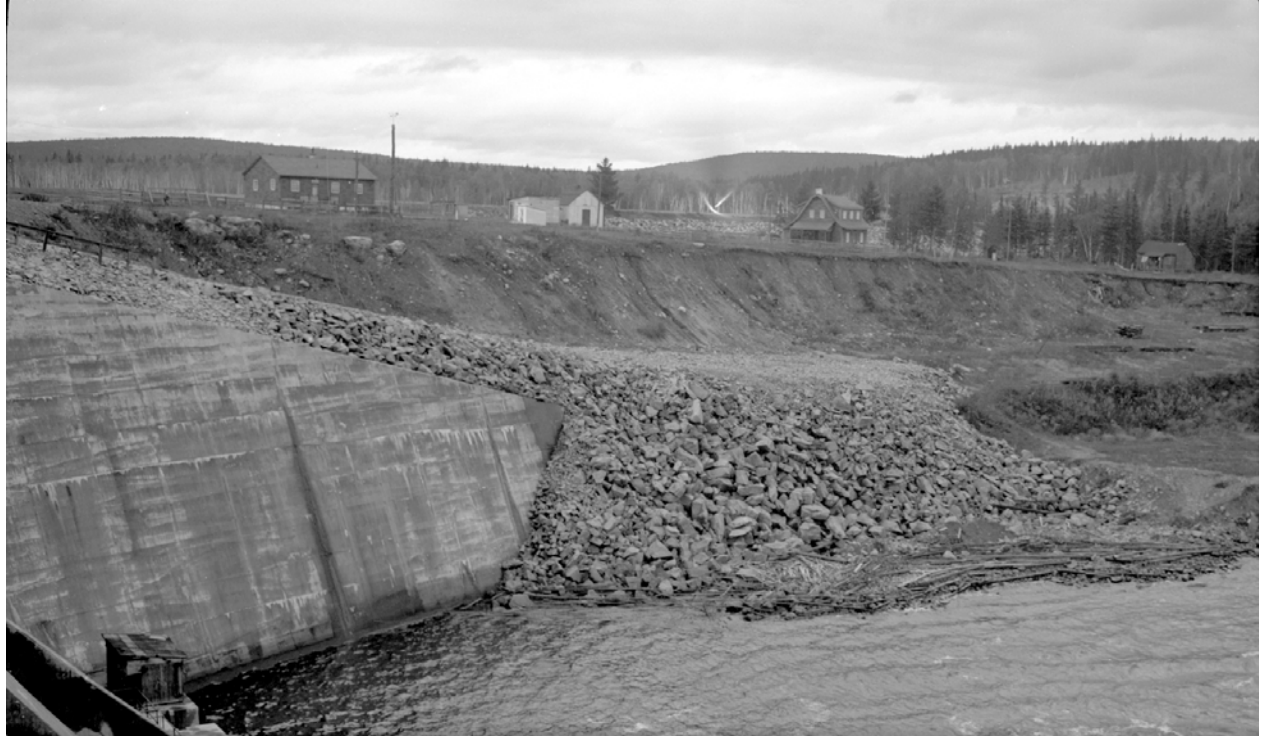


Photo n° 15. Aspect de l'encochement sur la rive nord de la rivière Matawin, en aval du barrage (1^{er} octobre 1935; Archives nationales du Québec).



Photo n° 16. Vue sur le bassin en aval du barrage Matawin (1^{er} octobre 1935; Archives nationales du Québec).



Photo n° 17. Entrepôts d'huile et de matériaux en amont du barrage Matawin (1^{er} octobre 1935; Archives nationales du Québec).



Photo n° 18. Vue sur la rivière Matawin en aval du barrage (1^{er} octobre 1935; Archives nationales du Québec).



Photo n° 19. Berge nord de la rivière Matawin en aval du barrage (vers 1940; Archives nationales du Québec).

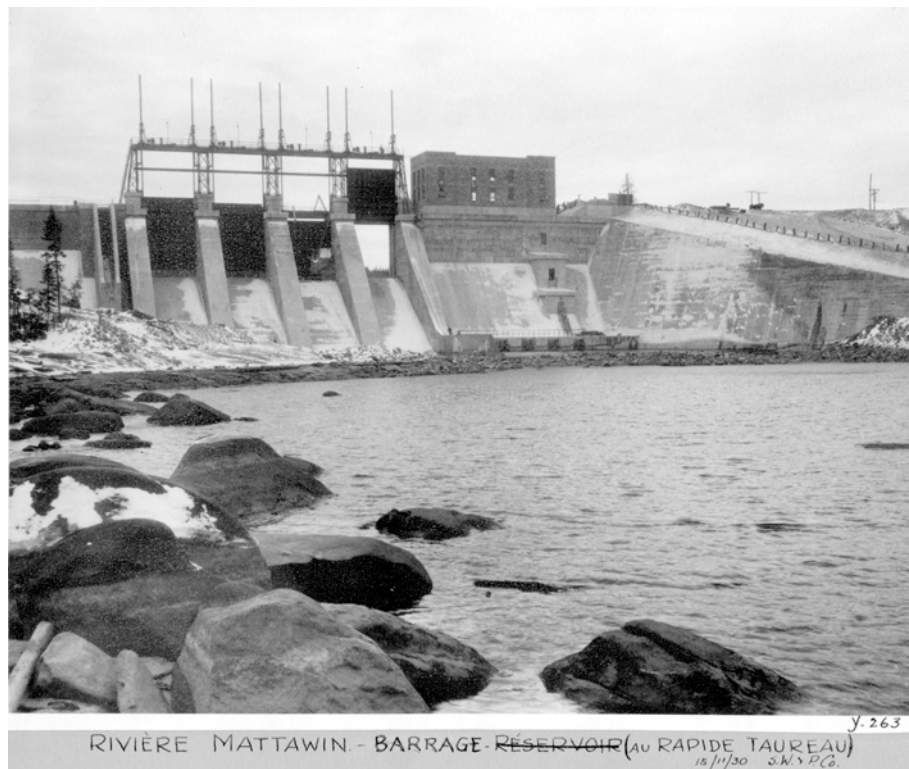


Photo n° 20. Barrage Matabain (15 novembre 1930; Archives nationales du Québec).



Photo n° 21. Barrage Matawin (1^{er} octobre 1935; Archives nationales du Québec).