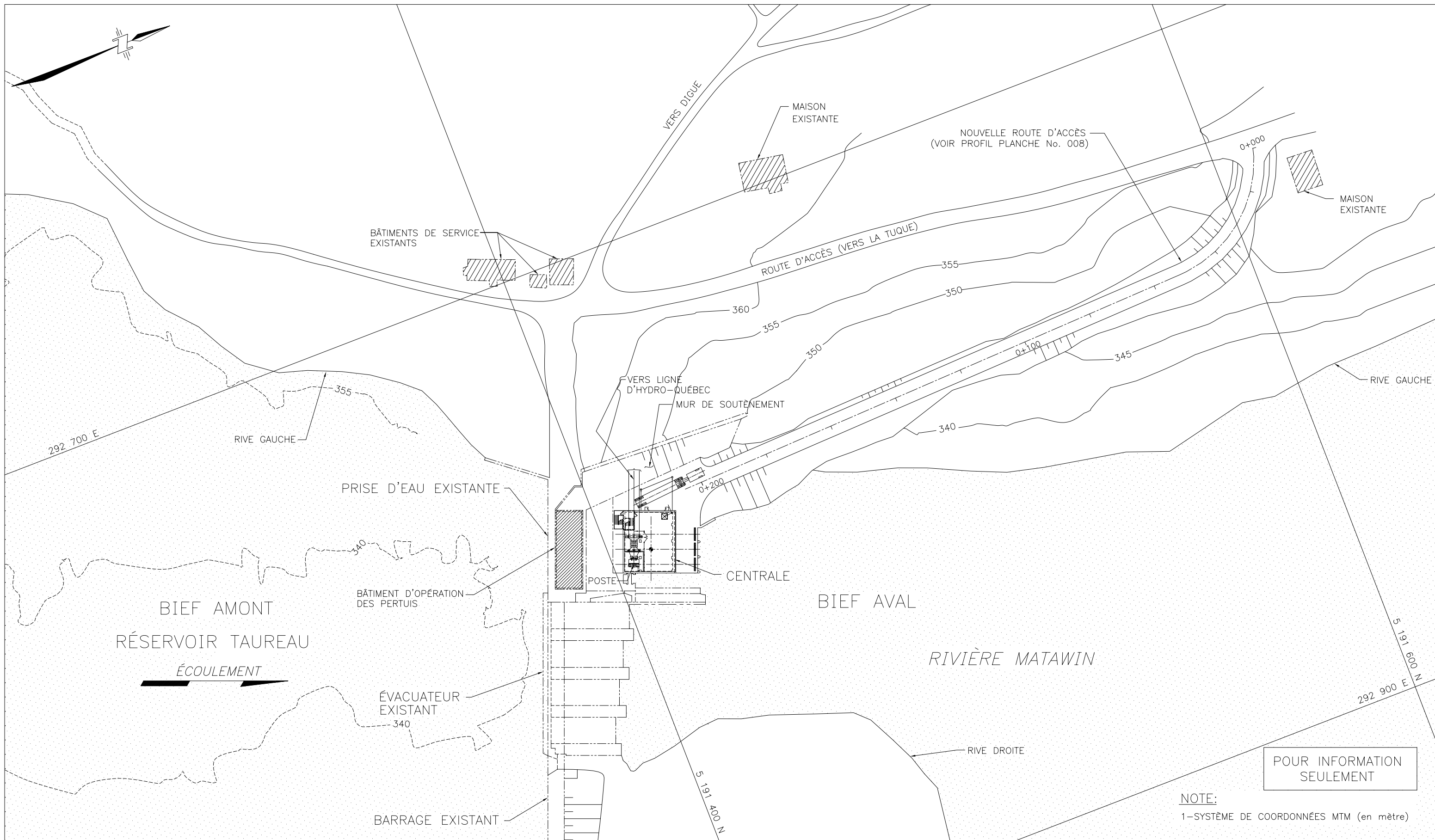


---

**Annexe 3-1 Plans de la centrale et  
caractéristiques des turbines**

---

### **Annexe 3.1.1 Plans de la centrale**



POUR INFORMATION SEULEMENT

NOTE:  
1-SYSTÈME DE COORDONNÉES MTM (en mètre)

NO.	DATE	RÉVISION	PROJ.	DESS.	VER.	APPR.	NO.	DESSIN DE RÉFÉRENCE

PROJETÉ	RD	APPROUVÉ	DATE	04-01-31
DESSINÉ	DC	APPROUVÉ		

1:500

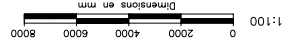
Dimensions en m

<p>1111 rue Saint-Charles W. Tour Est, Suite 1255 Longueuil, Québec J4K 5G4 TEL: (450)928-2550 FAX: (450)928-2544</p>	CENTRALE MATAWIN AMÉNAGEMENT GÉNÉRAL		PROJET NO. 159
			PLANCHE NO. 001
			DESSIN NO.      RÉVISION 0

159-MTW-C-001.DWG

NO.	DATE	REVISION	PROJ.	DESS.	VÉR.	APPR.	NO.	DESSIN DE RÉFÉRENCE

PROJET	RD	DATE	APPROUVÉ
DESIGNÉ	DC		



1111 rue Saint-Charles W.  
 Montréal, Québec H4K 5G4  
 Tél. (450) 928-2500  
 Fax (450) 928-2544

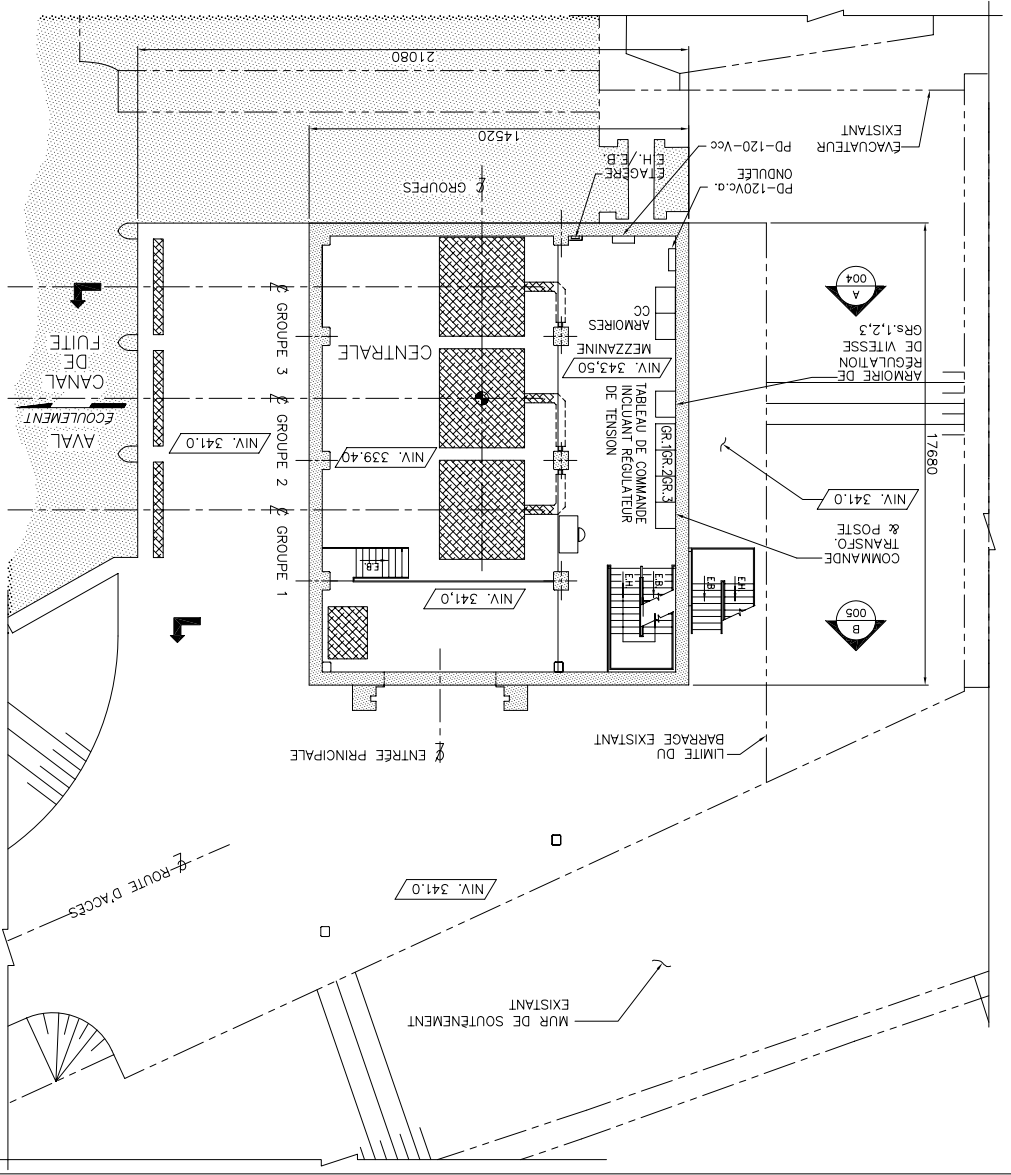


INNERGEX II

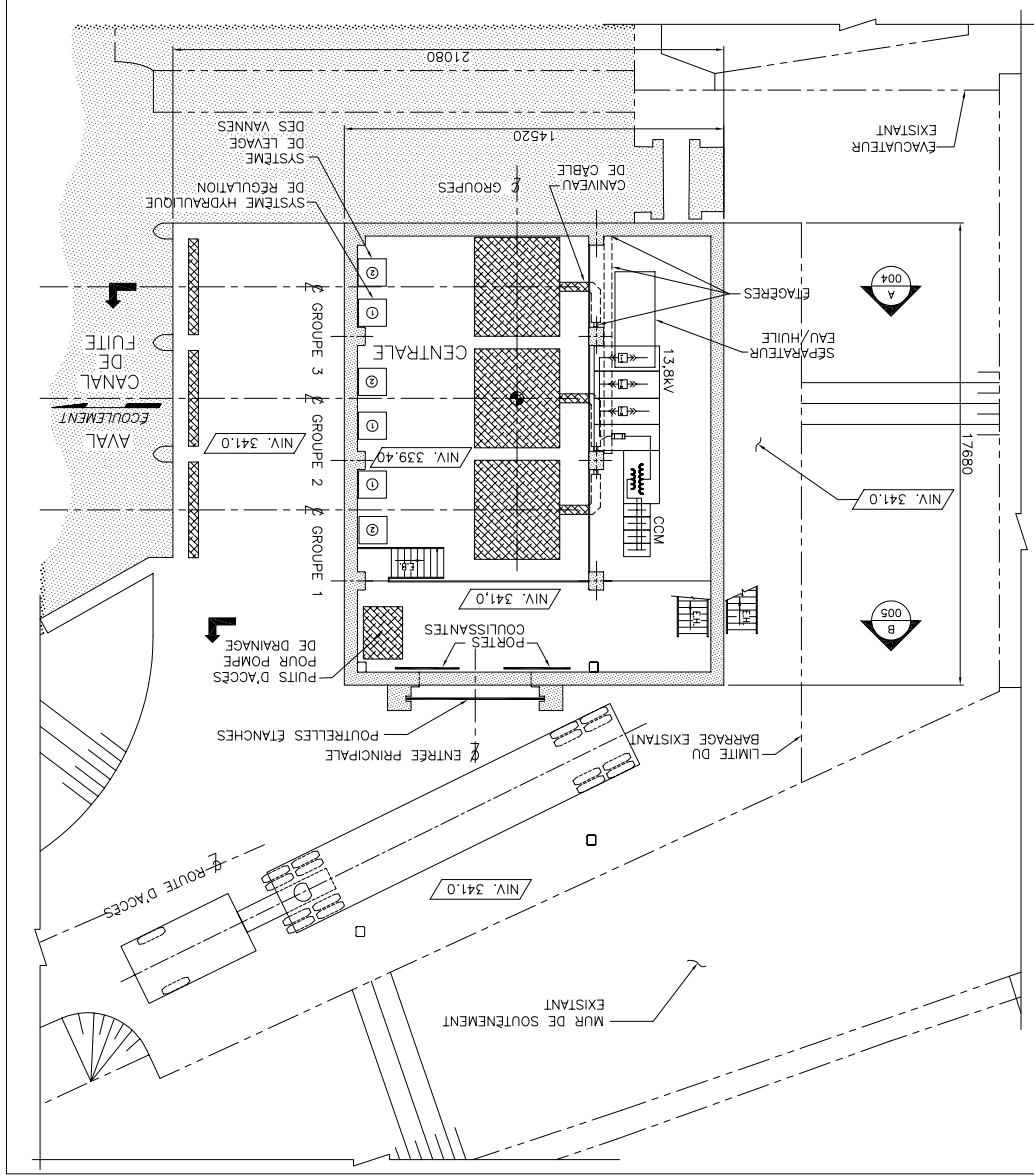
CENTRALE MATAWIN  
 VUE EN PLAN  
 NIV. 341.0 & 343.50

PROJET NO.	159
PLANCHE NO.	002
DESSIN NO.	0

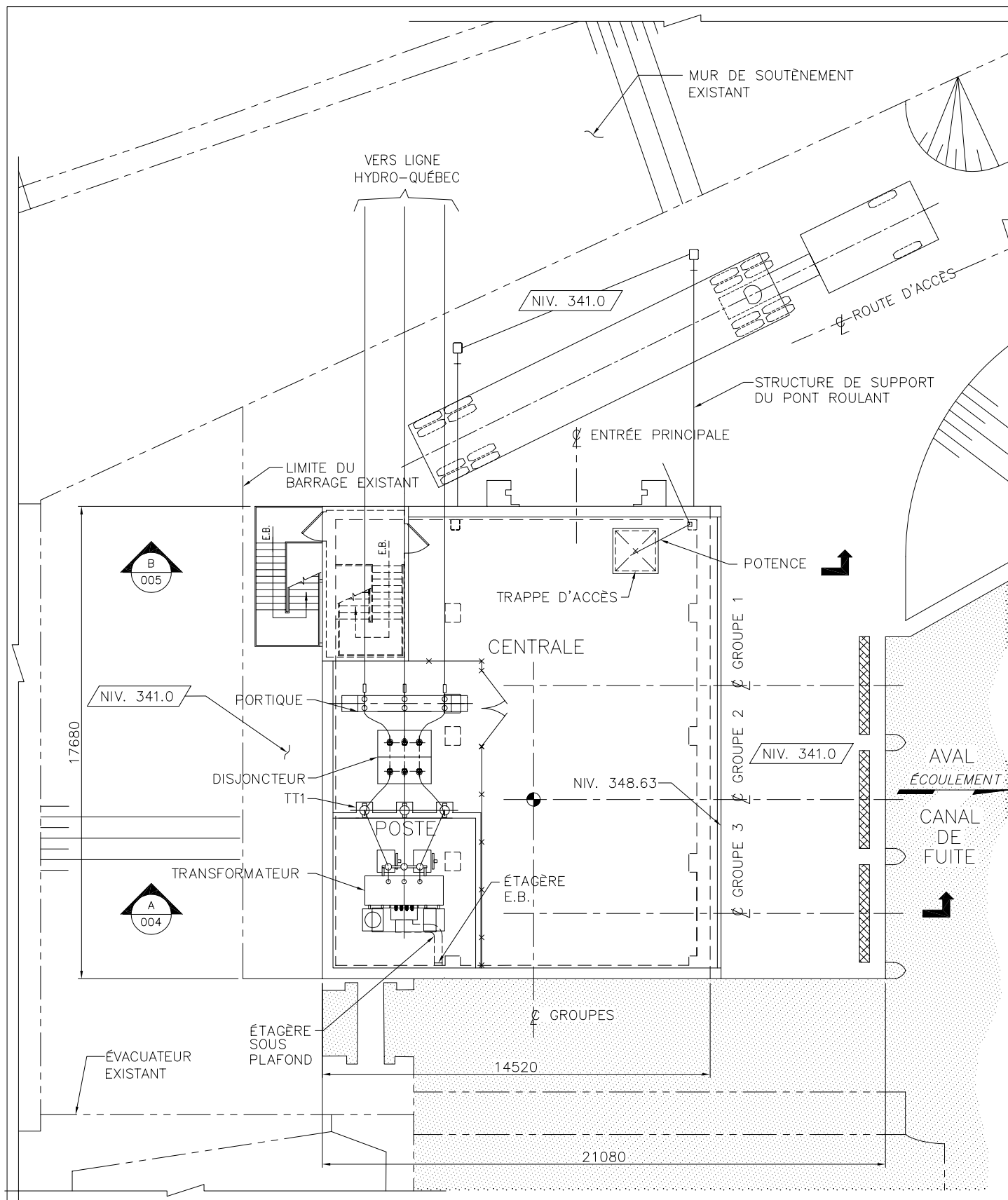
MEZZANINE-PLAN NIV. 343.50



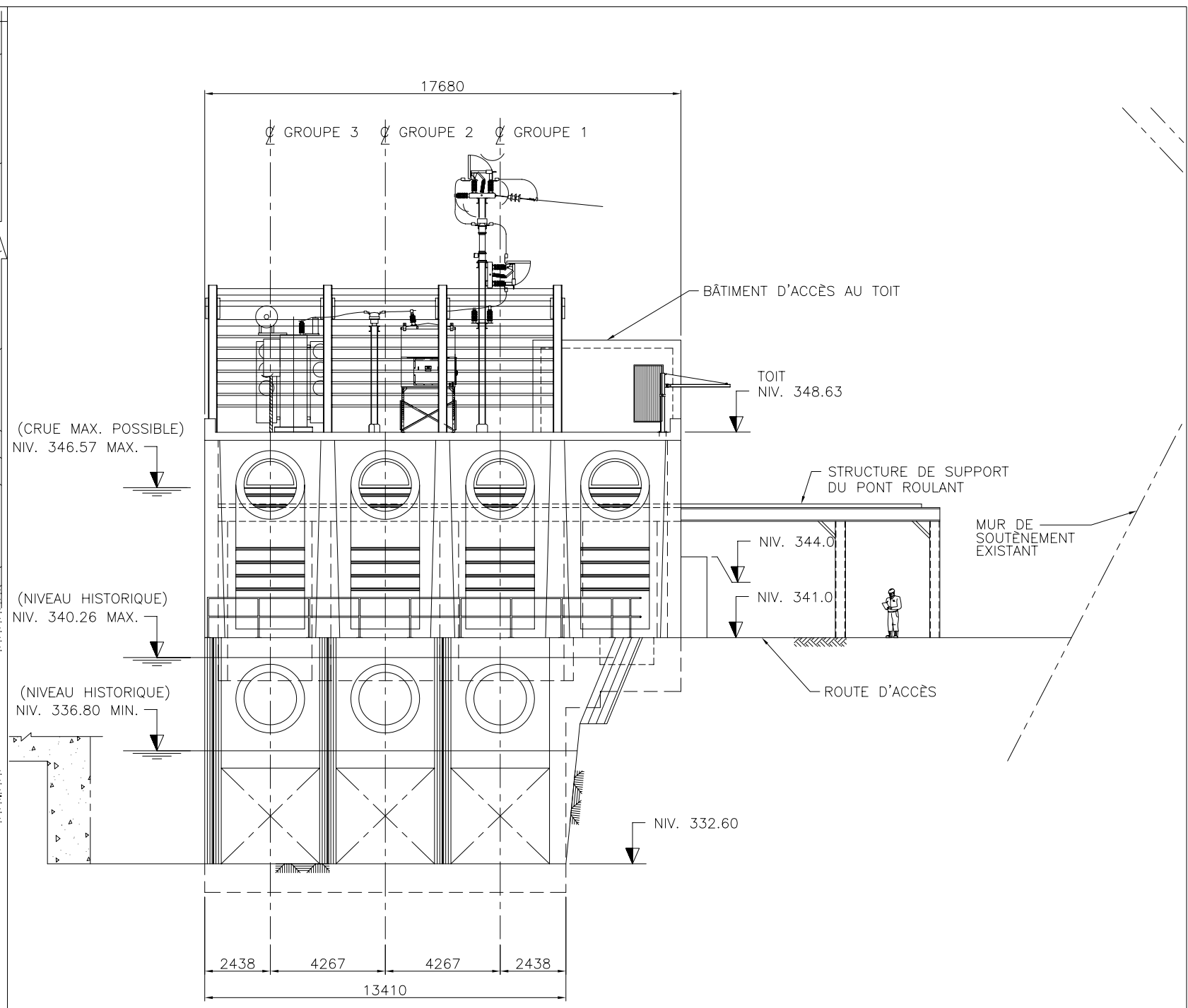
PLAN NIV. 341.0 & 339.40



POUR INFORMATION  
 SEULEMENT



PLAN AU NIV. DU TOIT



ÉLÉVATION AVAL

POUR INFORMATION SEULEMENT

NO.	DATE	RÉVISION	PROJ.	DESS.	VER.	APPR.	NO.	DESSIN DE RÉFÉRENCE

PROJETE	RD	APPROUVE	DATE	04-01-31
DESSINE	DC	APPROUVE		

1:100

Dimensions en mm

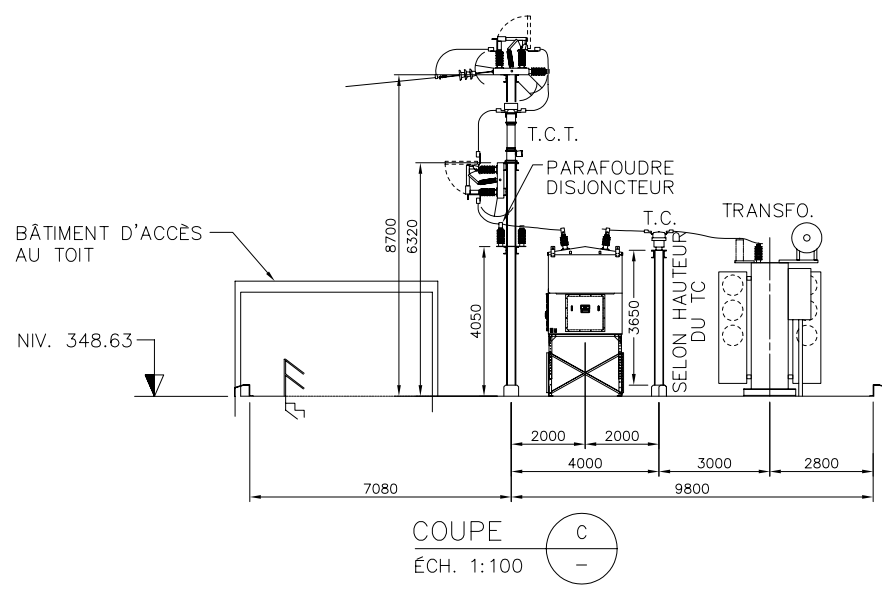
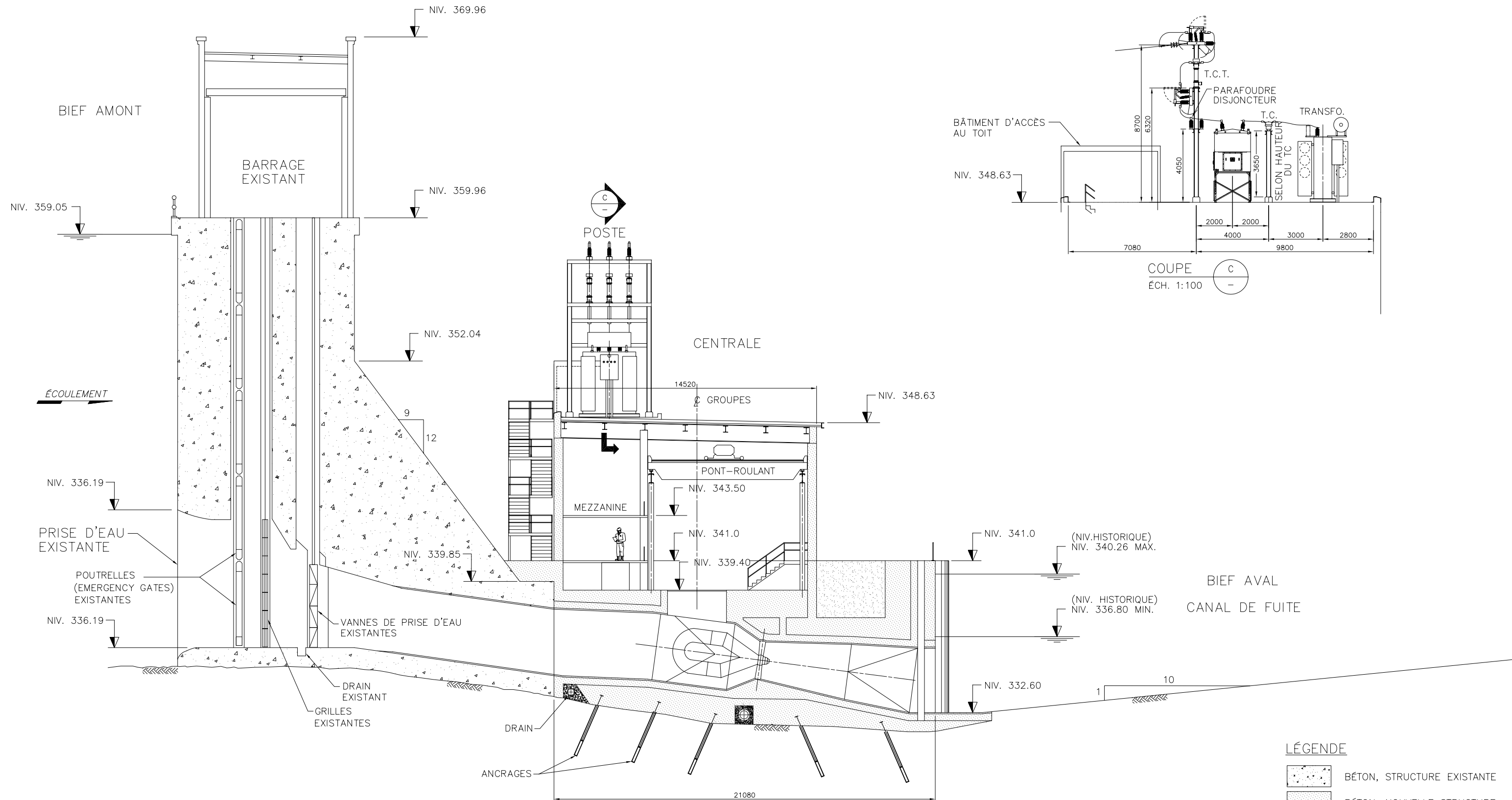


**INNERGEX II**  
 1111 rue Saint-Charles W.  
 Tour Est, Suite 1255  
 Longueuil, Québec J4K 5G4  
 TEL: (450)928-2550  
 FAX: (450)928-2544

CENTRALE MATAWIN  
 VUE EN PLAN NIV. DU TOIT  
 NIVÉVATION AVAL

PROJET NO.	159
PLANCHE NO.	003
DESSIN NO.	REVISION
	0

159-MTW-C-003.DWG



COUPE A  
ÉCH. 1:100 003 006

- LÉGENDE**
- BÉTON, STRUCTURE EXISTANTE
  - BÉTON, NOUVELLE STRUCTURE
  - REMBLAI
  - LIMITE DU ROC

POUR INFORMATION SEULEMENT

NO.	DATE	RÉVISION	PROJ.	DESS.	VER.	APPR.	NO.	DESSIN DE RÉFÉRENCE

PROJETÉ	RD	APPROUVÉ	DATE	04-02-02
DESSINÉ	DC	APPROUVÉ		

1:100 Dimensions en mm

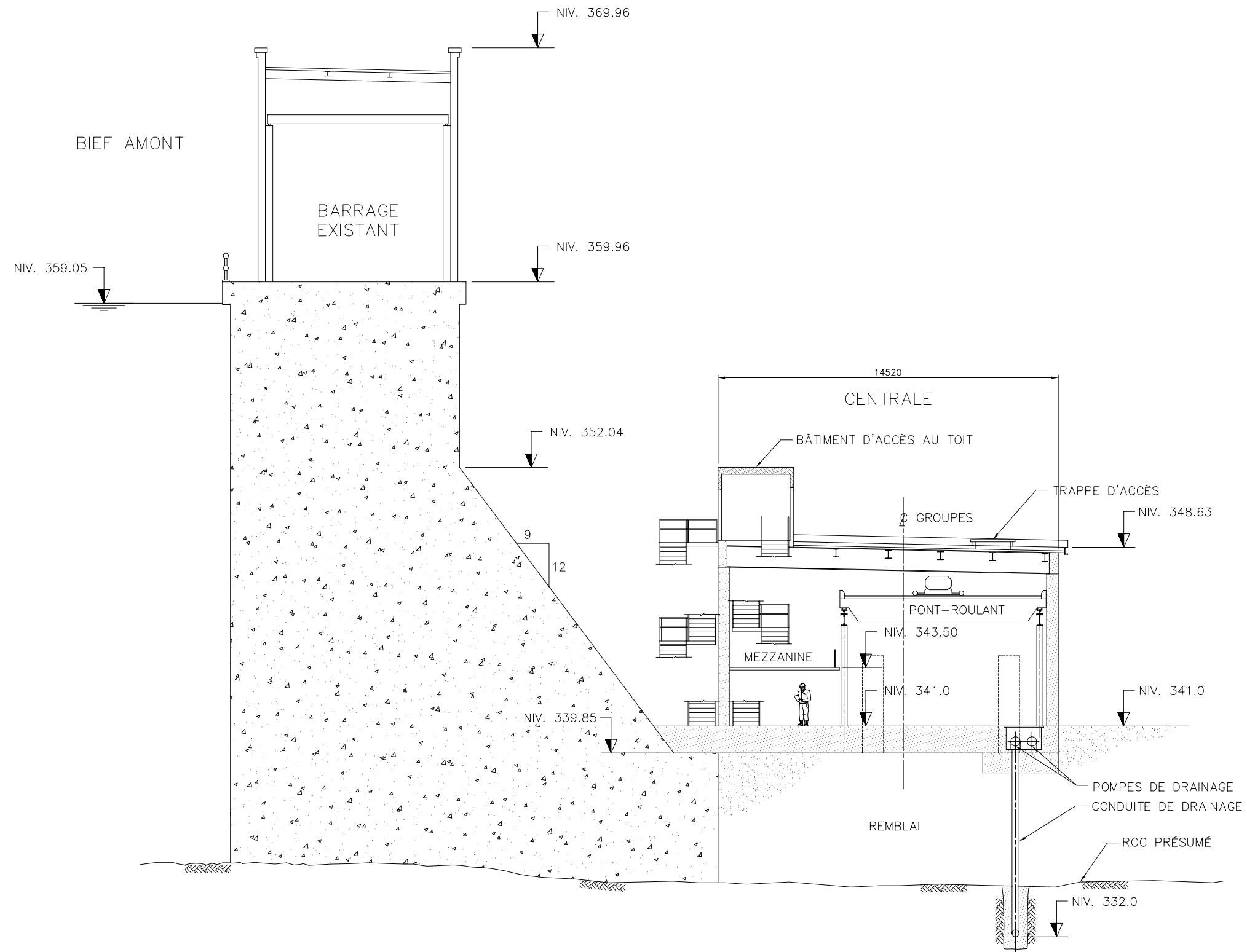


**INNERGEX II**  
1111 rue Saint-Charles W.  
Tour Est, Suite 1255  
Longueuil, Québec J4K 5G4  
TEL: (450)928-2550  
FAX: (450)928-2544

CENTRALE MATAWIN  
COUPE TRANSVERSALE  
À TRAVERS UN GROUPE

PROJET NO.	159
PLANCHE NO.	004
DESSIN NO.	
REVISION	0

159-C-MTW-004.DWG



COUPE B  
ÉCH. 1:100 002 003

POUR INFORMATION  
SEULEMENT

NO.	DATE	RÉVISION	PROJ.	DESS.	VER.	APPR.	NO.	DESSIN DE RÉFÉRENCE

PROJETÉ	RD	APPROUVÉ	DATE	04-02-04
DESSINÉ	DC	APPROUVÉ		

1:100 Dimensions en mm

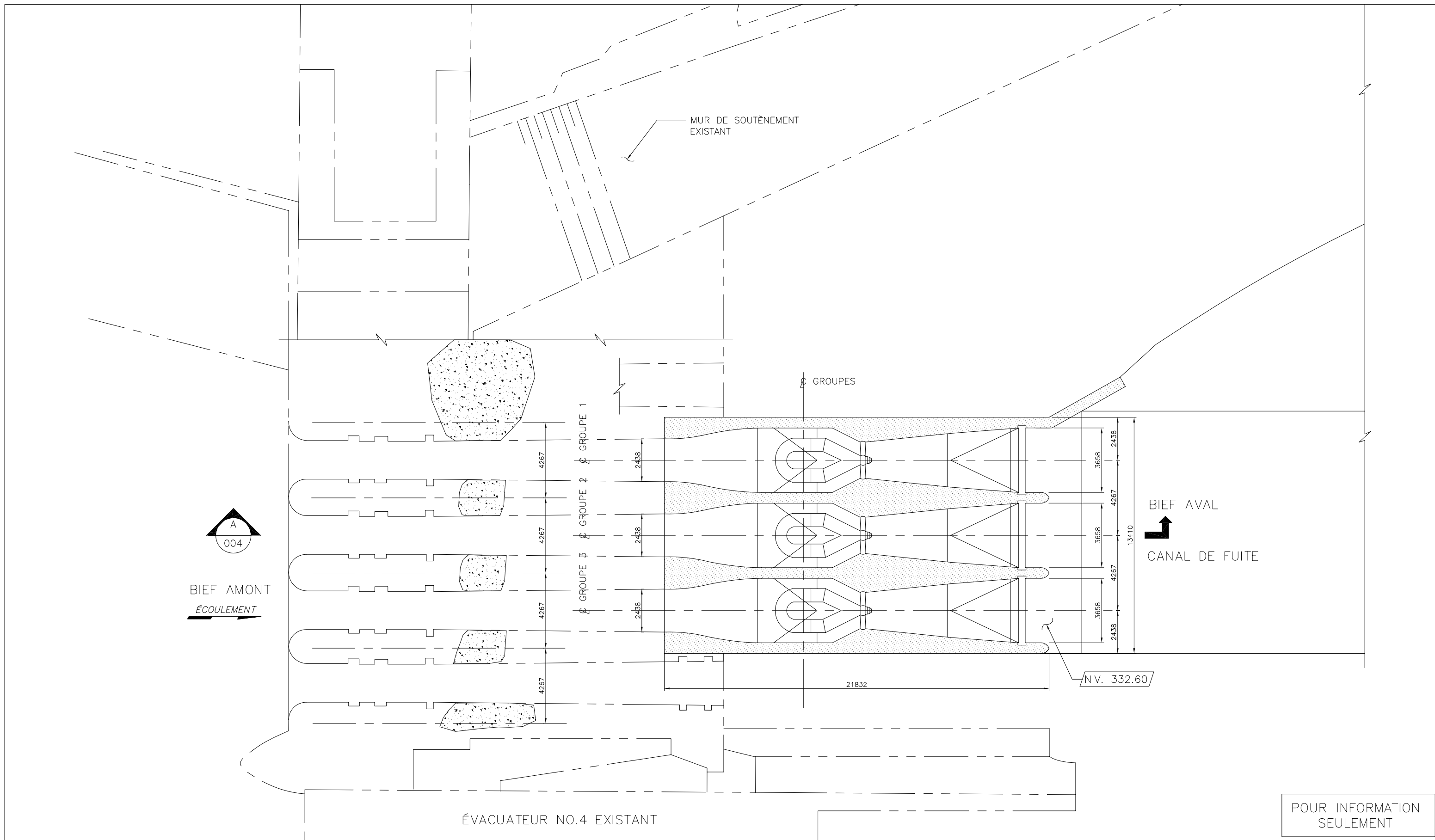


**INNERGEX II**  
1111 rue Saint-Charles W.  
Tour Est, Suite 1255  
Longueuil, Québec J4K 5G4  
TEL: (450)928-2550  
FAX: (450)928-2544

CENTRALE MATAWIN  
COUPE EN TRAVERS DU  
SYSTÈME DE DRAINAGE

PROJET NO.	159
PLANCHE NO.	005
DESSIN NO.	REVISION
	0

159-C-MTW-005.DWG



A  
004  
BIEF AMONT  
ÉCOULEMENT

MUR DE SOUTÈNEMENT  
EXISTANT

Ø GROUPES

Ø GROUPE 1  
Ø GROUPE 2  
Ø GROUPE 3  
Ø GROUPE 4

BIEF AVAL  
CANAL DE FUITE

NIV. 332.60

ÉVACUATEUR NO.4 EXISTANT

POUR INFORMATION  
SEULEMENT

NO.	DATE	RÉVISION	PROJ.	DESS.	VER.	APPR.	NO.	DESSIN DE RÉFÉRENCE

PROJETÉ	RD	APPROUVÉ	DATE	04-02-03
DESSINÉ	DC	APPROUVÉ		

1:100

Dimensions en mm



**INNERGEX II**

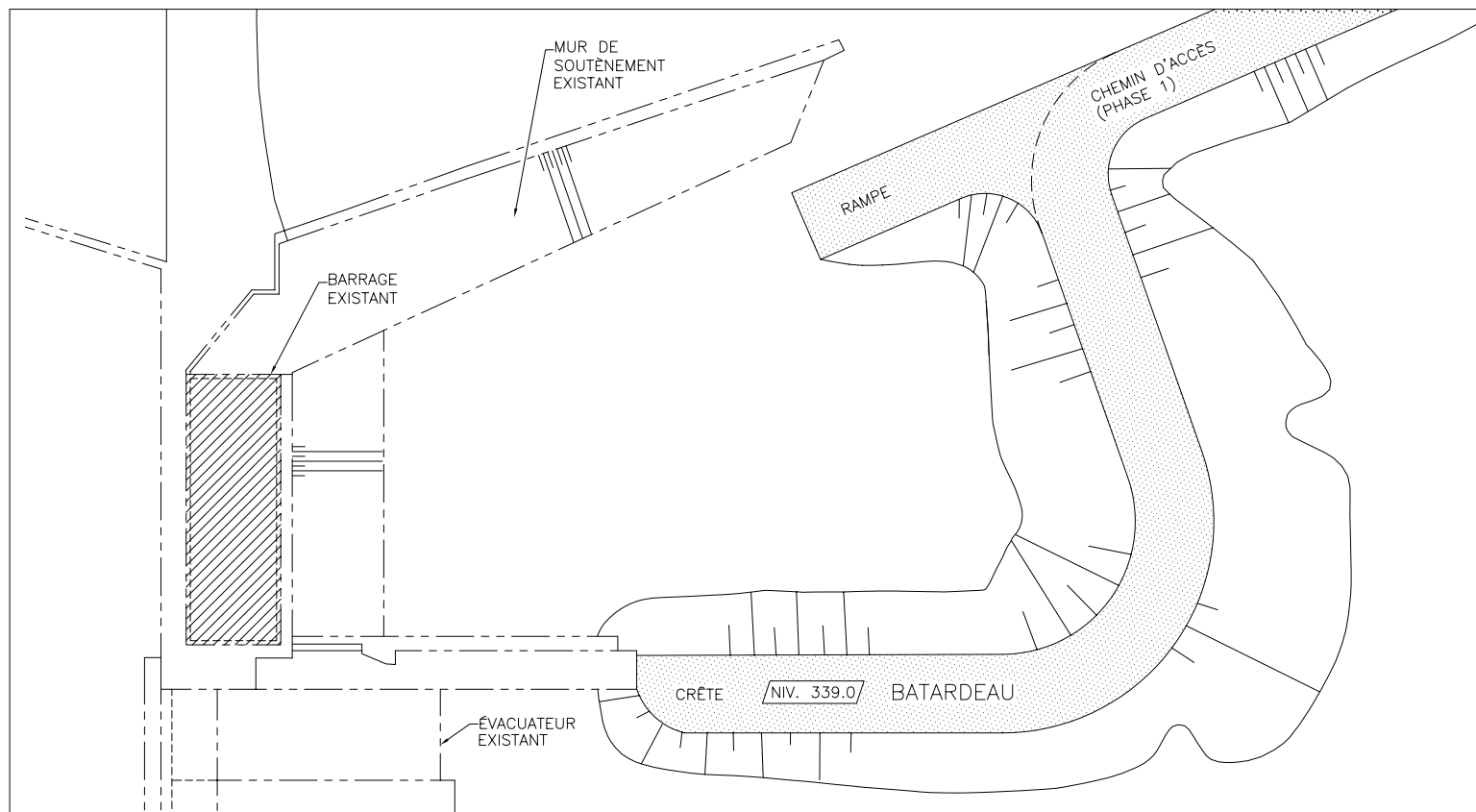
1111 rue Saint-Charles W.  
Tour Est, Suite 1255  
Longueuil, Québec J4K 5G4  
TEL: (450)928-2550  
FAX: (450)928-2544

CENTRALE MATAWIN  
COUPE AU NIVEAU DES GROUPES

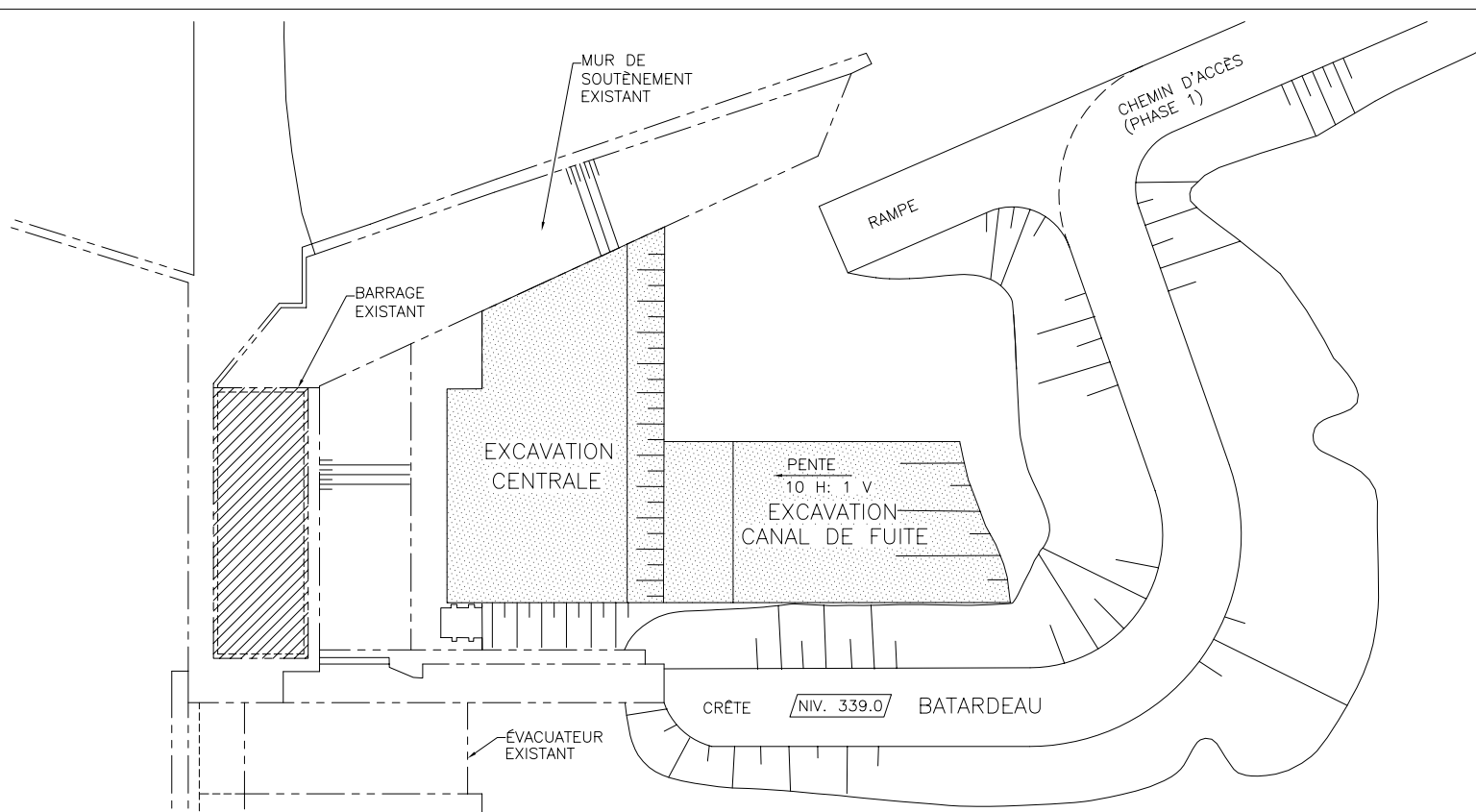
PROJET NO.	159
PLANCHE NO.	006
DESSIN NO.	
REVISION	0

159-C-MTW-006.DWG

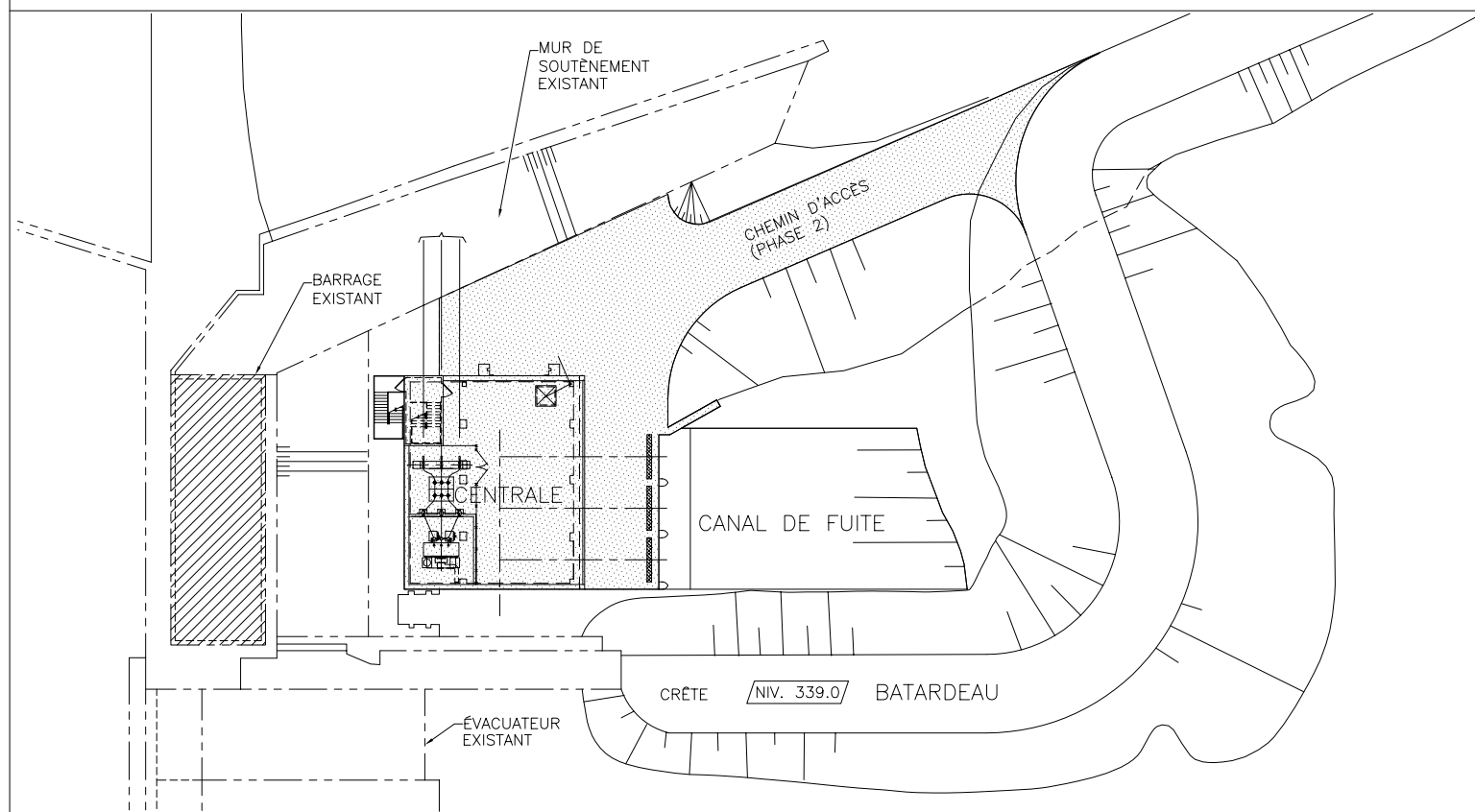




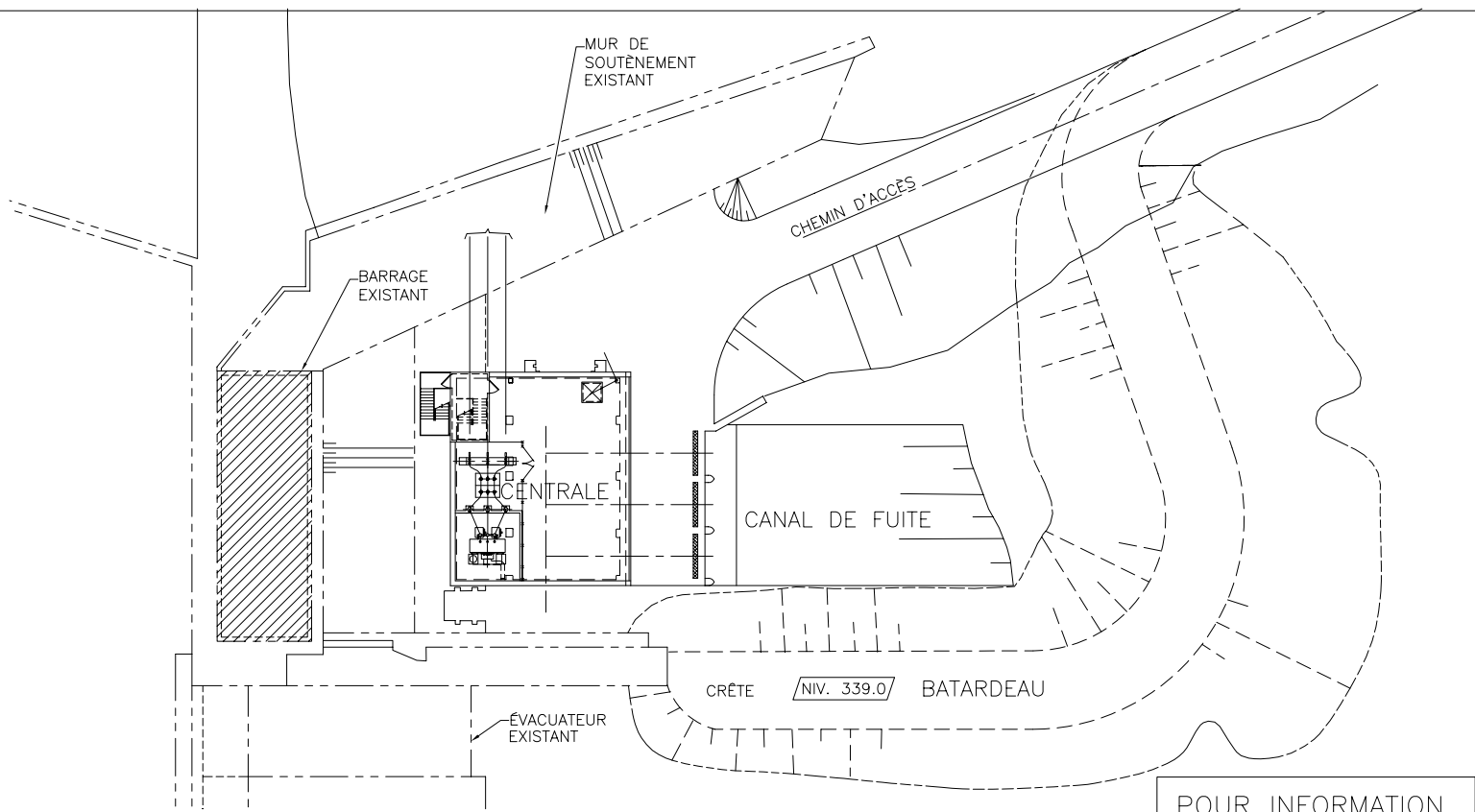
PHASE 1 – CONSTRUCTION DU BATARDEAU ET CHEMIN D'ACCÈS



PHASE 2 – EXCAVATION



PHASE 3 – CONSTRUCTION DE LA CENTRALE ET DU CHEMIN D'ACCÈS



PHASE 4 – DÉMANTELLEMENT DU BATARDEAU

POUR INFORMATION SEULEMENT

NO.	DATE	REVISION	PROJ.	DESS.	VER.	APPR.	NO.	DESSIN DE RÉFÉRENCE

PROJETÉ	APPROUVÉ	DATE	04-02-31
DESSINÉ	APPROUVÉ		
DC			

1:300

Dimensions en m



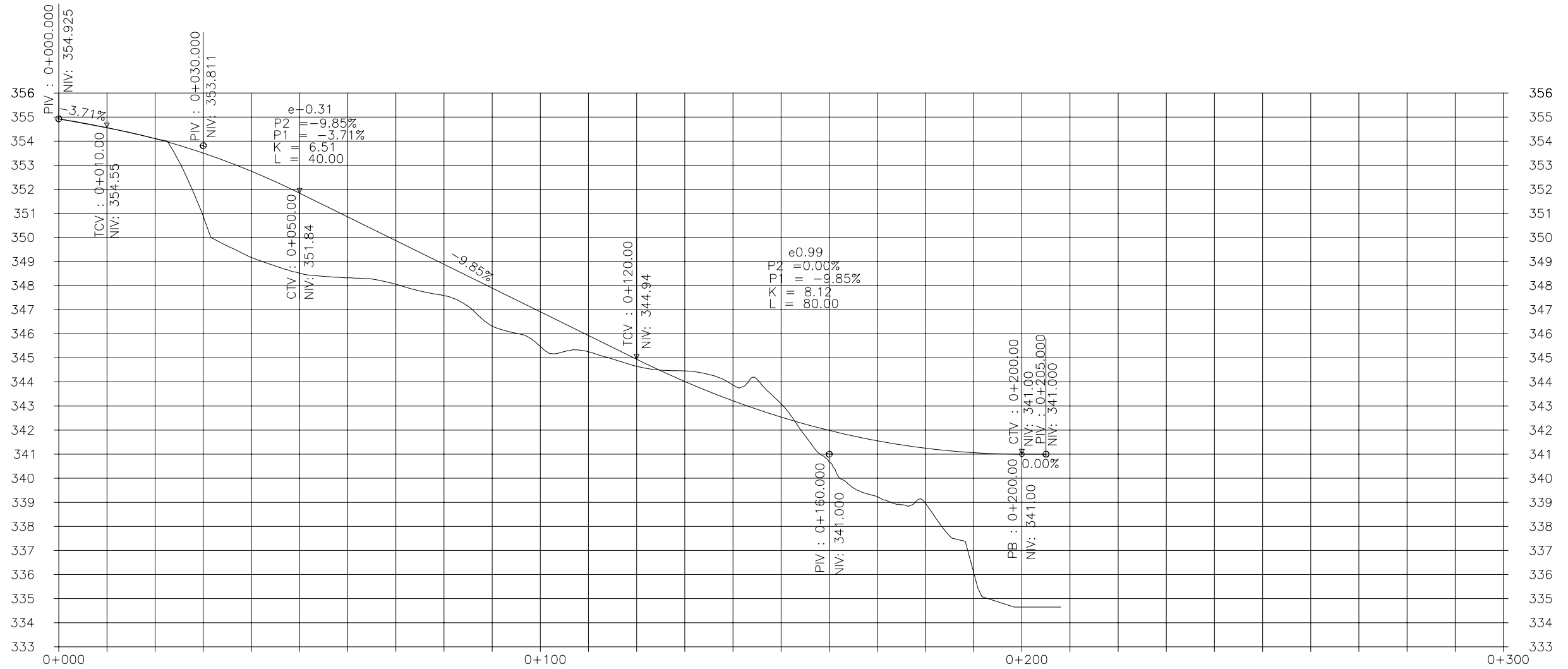
**INNERGEX II**

1111 rue Saint-Charles W.  
 Tour Est, Suite 1255  
 Longueuil, Québec J4K 5G4  
 TEL: (450)928-2550  
 FAX: (450)928-2544

CENTRALE MATAWIN  
 AMÉNAGEMENT  
 PHASE DE CONSTRUCTION

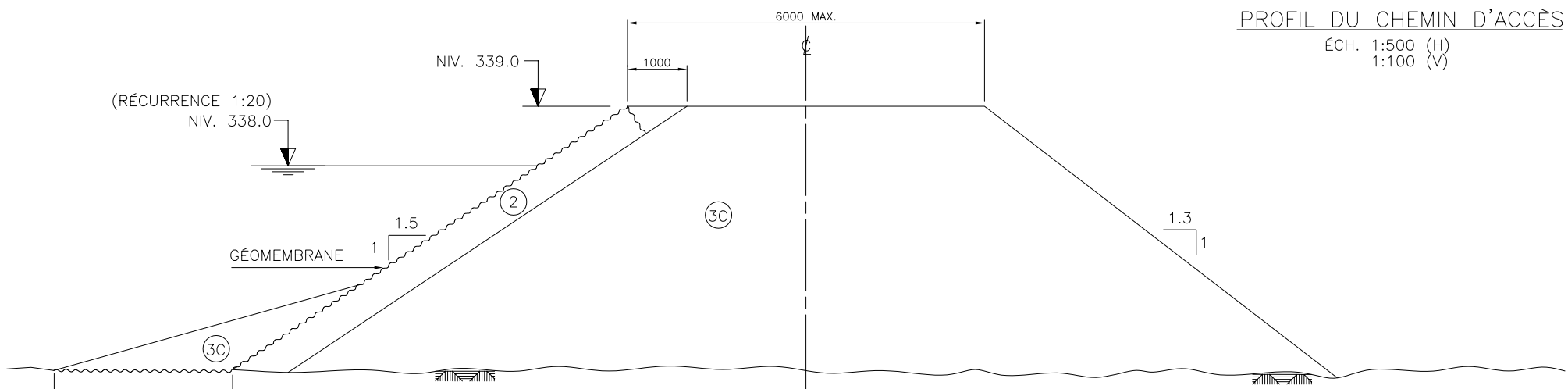
PROJET NO.	159
PLANCHE NO.	007
DESSIN NO.	
REVISION	0

159-C-MTW-007.DWG



LIGNE D'OPÉRATION	0+000	0+010	0+030	0+050	0+120	0+160	0+200	0+300													
TERRAIN NATURNIV	354.93	354.56-354.554	354.11-354.105	350.88-353.504	349.17-352.749	348.52-351.840	348.32-350.854	348.06-349.869	347.58-348.884	346.32-347.898	345.47-346.913	345.25-345.927	344.65-344.942	344.46-344.018	343.87-343.217	343.09-342.540	340.68-341.985	339.23-341.554	338.96-341.246	336.09-341.062	334.65-341.000

PROFIL DU CHEMIN D'ACCÈS  
ÉCH. 1:500 (H)  
1:100 (V)



BATARDEAU AVAL - COUPE TYPE  
ÉCH. 1:50

- LÉGENDE**
- ~~~~ GÉOMEMBRANE
  - ② GRANULAIRE TOUT VENANT COMPACTÉ (MAXIMUM 30 cm.)
  - ③ ENROCHEMENT TOUT VENANT DÉVERSÉ
  - ▬▬▬▬▬▬ LIMITE DU SOCLE ROCHEUX

POUR INFORMATION SEULEMENT

NO.	DATE	RÉVISION	PROJ.	DESS.	VÉR.	APPR.	NO.	DESSIN DE RÉFÉRENCE

PROJETÉ	RD	APPROUVÉ	DATE	04-02-03	
DESSINÉ	DC	APPROUVÉ			
1:500	0	10000	20000	30000	40000
1:100	0	2000	4000	6000	8000
1:50	0	1000	2000	3000	4000
Dimensions en mm					



**INNERGEX II**  
1111 rue Saint-Charles W.  
Tour Est, Suite 1255  
Longueuil, Québec J4K 5G4  
TEL: (450)928-2550  
FAX: (450)928-2544

CENTRALE MATAWIN  
PROFIL DU CHEMIN D'ACCÈS  
COUPE DU BATARDEAU

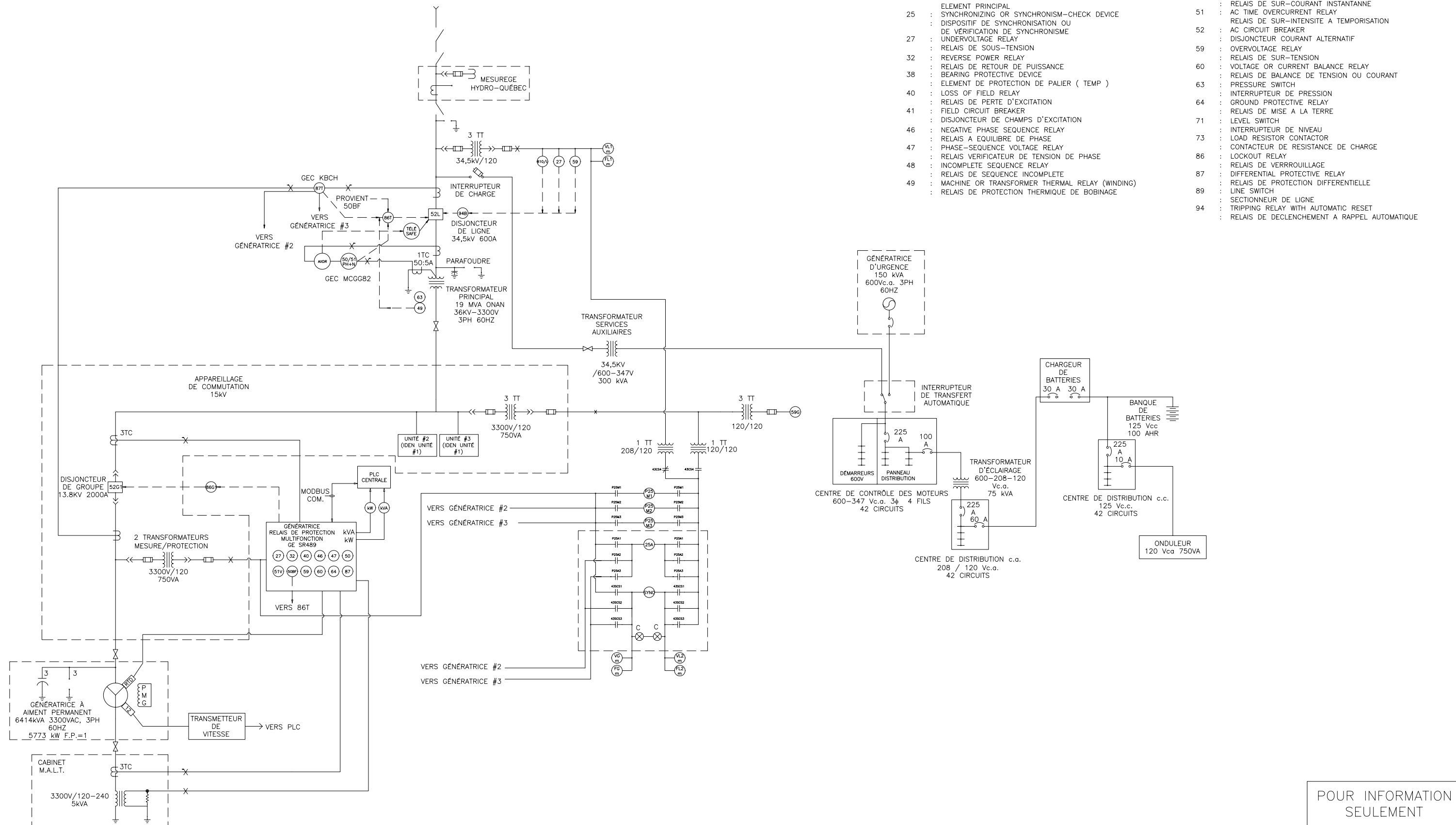
PROJET NO.	159
PLANCHE NO.	008
DESSIN NO.	
REVISION	0

159-C-MTW-008.DWG

VERS HYDRO-QUÉBEC  
POSTE PROVOST  
34.5kV


FONCTION DES NUMÉROS DE COMPOSANTE DE CONTRÔLE & PROTECTION :

- |   |  |
|---|--|
| 01 : MASTER ELEMENT                                   | 50 : INSTANTANEOUS OVERCURRENT RELAY           |
| 25 : ELEMENT PRINCIPAL                                | 51 : RELAIS DE SUR-COURANT INSTANTANNE         |
| : SYNCHRONIZING OR SYNCHRONISM-CHECK DEVICE           | 52 : AC TIME OVERCURRENT RELAY                 |
| : DISPOSITIF DE SYNCHRONISATION OU                    | 59 : RELAIS DE SUR-INTENSITE A TEMPORISATION   |
| DE VÉRIFICATION DE SYNCHRONISME                       | 52 : AC CIRCUIT BREAKER                        |
| 27 : UNDERVOLTAGE RELAY                               | : DISJONCTEUR COURANT ALTERNATIF               |
| : RELAIS DE SOUS-TENSION                              | 59 : OVERVOLTAGE RELAY                         |
| 32 : REVERSE POWER RELAY                              | : RELAIS DE SUR-TENSION                        |
| : RELAIS DE RETOUR DE PUISSANCE                       | 60 : VOLTAGE OR CURRENT BALANCE RELAY          |
| 38 : BEARING PROTECTIVE DEVICE                        | : RELAIS DE BALANCE DE TENSION OU COURANT      |
| : ELEMENT DE PROTECTION DE PALIER ( TEMP )            | 63 : PRESSURE SWITCH                           |
| 40 : LOSS OF FIELD RELAY                              | : INTERRUPTEUR DE PRESSION                     |
| : RELAIS DE PERTE D'EXCITATION                        | 64 : GROUND PROTECTIVE RELAY                   |
| 41 : FIELD CIRCUIT BREAKER                            | : RELAIS DE MISE A LA TERRE                    |
| : DISJONCTEUR DE CHAMPS D'EXCITATION                  | 71 : LEVEL SWITCH                              |
| 46 : NEGATIVE PHASE SEQUENCE RELAY                    | : INTERRUPTEUR DE NIVEAU                       |
| : RELAIS A EQUILIBRE DE PHASE                         | 73 : LOAD RESISTOR CONTACTOR                   |
| 47 : PHASE-SEQUENCE VOLTAGE RELAY                     | : CONTACTEUR DE RESISTANCE DE CHARGE           |
| : RELAIS VERIFICATEUR DE TENSION DE PHASE             | 86 : LOCKOUT RELAY                             |
| 48 : INCOMPLETE SEQUENCE RELAY                        | : RELAIS DE VERRROUILLAGE                      |
| : RELAIS DE SEQUENCE INCOMPLETE                       | 87 : DIFFERENTIAL PROTECTIVE RELAY             |
| 49 : MACHINE OR TRANSFORMER THERMAL RELAY ( WINDING ) | : RELAIS DE PROTECTION DIFFERENTIELLE          |
| : RELAIS DE PROTECTION THERMIQUE DE BOBINAGE          | 89 : LINE SWITCH                               |
|   | 94 : TRIPPING RELAY WITH AUTOMATIC RESET       |
|   | : RELAIS DE DECLENCHEMENT A RAPPEL AUTOMATIQUE |



POUR INFORMATION SEULEMENT

PROJETÉ RD										APPROUVÉ										DATE 04-01-31									
DESSINE DC										APPROUVÉ																			
NO.										DATE										RÉVISION									
PROJ.										DESS.										VER.									
APPR.										NO.										DESSIN DE RÉFÉRENCE									



**INNERGEX II**

1111 rue Saint-Charles W.  
Tour Est, Suite 1255  
Longueuil, Québec J4K 5G4  
TEL: (450)928-2550  
FAX: (450)928-2544

CENTRALE MATAWIN  
SHÉMA UNIFILAIRE

PROJET NO.	159
PLANCHE NO.	009
DESSIN NO.	REVISION
	0

### **Annexe 3.1.2 Caractéristiques des turbines**