

---

## **Annexe 2-3 Données sur la faune**

---

**Annexe 2.3.1 Dossier photographique – Inventaire de la faune aquatique**

## **LISTE DES PHOTOGRAPHIES**

### **ANNEXE 2.3.1**

- Photo 1      Récupération des individus capturés avec le filet-trappe
- Photo 2      Installation de filet de dérive
- Photo 3      Population des perchaudes capturées au filet-maillant
- Photo 4      Filet-maillant en surface en amont du barrage
- Photo 5      Pêche à la ligne au pied du barrage Matawin
- Photo 6      Filet-trappe au pied des rapides de l'Île-Verte
- Photo 7      Filet-trappe installé dans le bassin aval
- Photo 8      Installation des substrats artificiels (invertébrés aquatiques)
- Photo 9      Installation d'une bourolle



**Photo n° 1.** Récupération des individus capturés avec le filet-trappe

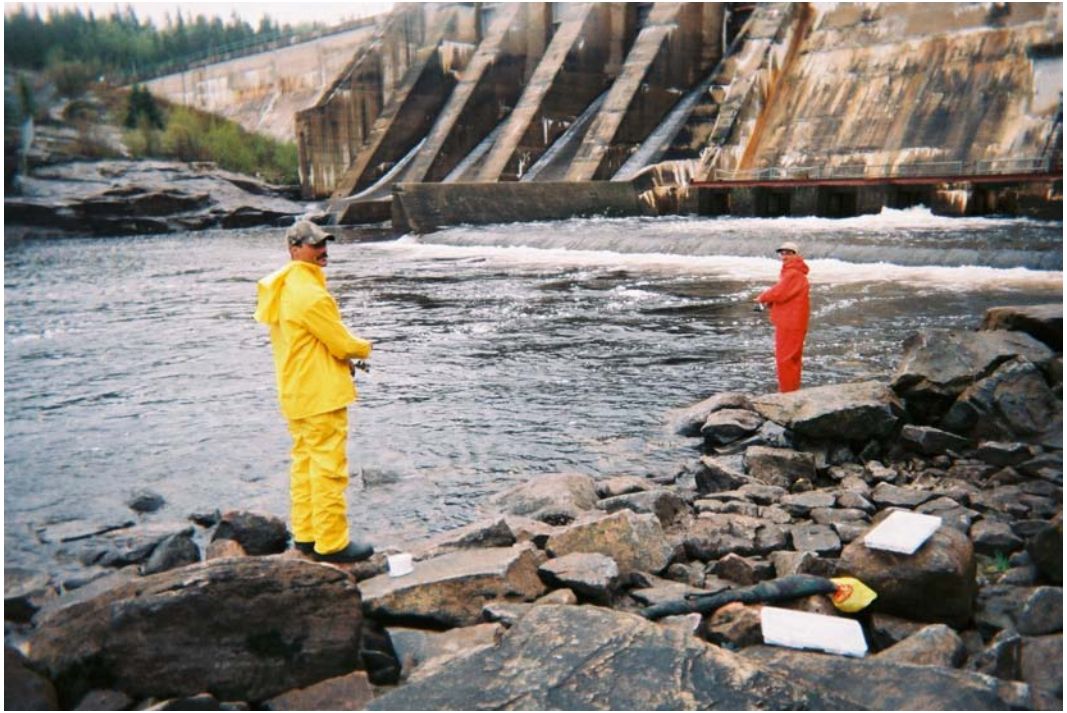


**Photo n° 2.** Installation d'un filet de dérive



Photo n° 3. ←  
Photo n° 4. ↑

Population des perchaudes capturées au filet-maillant  
Filet maillant en surface en amont du barrage



**Photo n° 5.** Pêche à la ligne au pied du barrage Matawin



**Photo n° 6.** Filet-trappe au pied des rapides de l'Île Verte



Photo n° 7. Filet-trappe installé dans le bassin aval



Photo n° 8. Installation des substrats artificiels (invertébrés aquatiques)



Photo n° 9. Installation d'une bourolle



**Tableau 1 : Abondance relative des espèces de poissons capturées au filet maillant dans le réservoir Taureau au mois de septembre 2000**

<b>Espèce</b>	<b>Total captures (nombre)</b>	<b>Pourcentage (%)</b>
Perchaude	1 855	72,6
Meunier noir	455	17,8
Barbotte brune	70	2,7
Achigan à petite bouche	52	2,0
Ouitouche	50	2,0
Mené jaune	42	1,6
Grand brochet	18	0,7
Crapet soleil	7	0,3
Ouananiche	3	0,1
Mené à nageoires rouges	2	0,1
Doré jaune	0	0,0
Total	2 554	100

Source : Girard et Bélanger, 2002

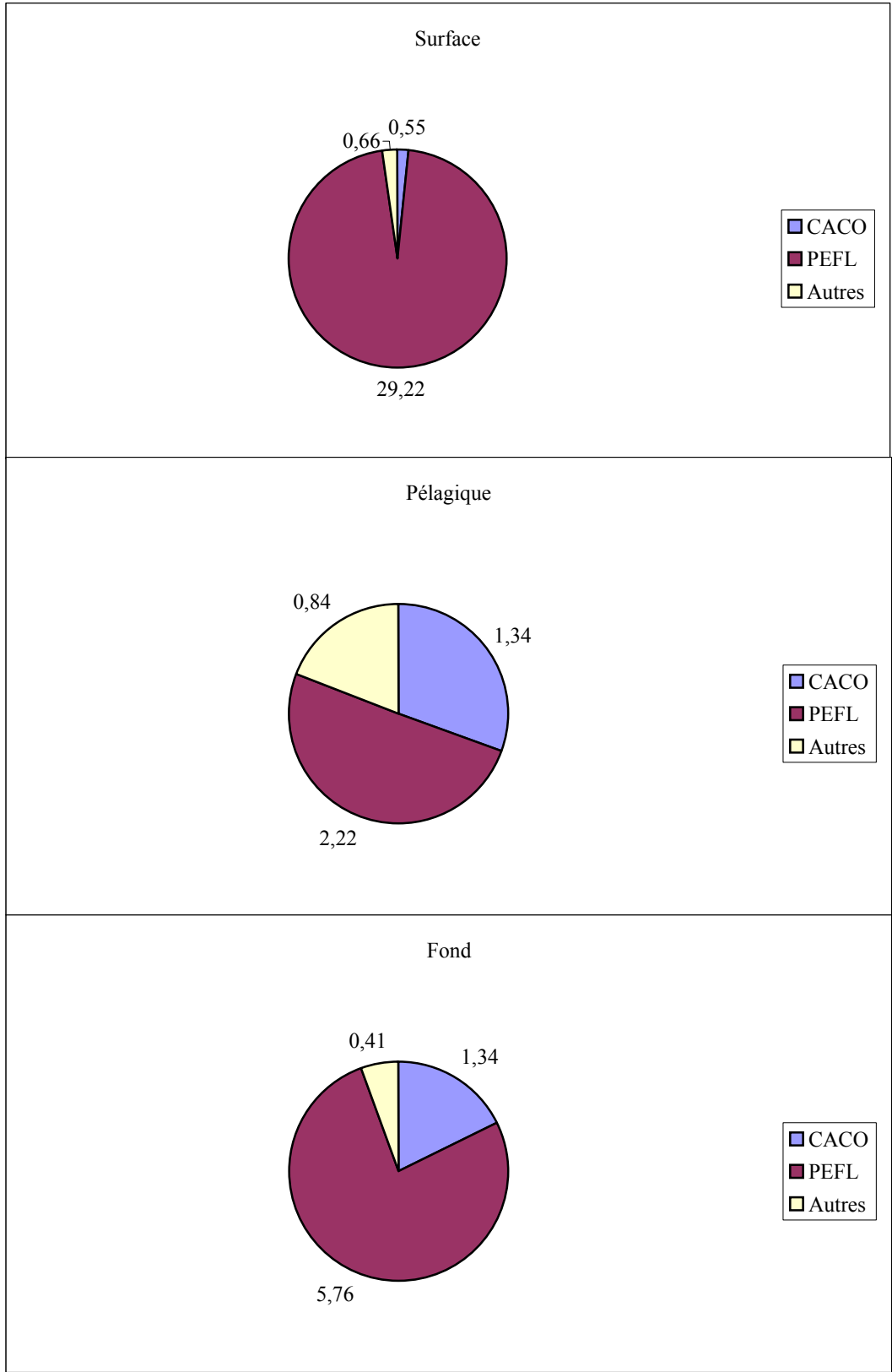


Figure 1. Distribution verticale des principales espèces capturées en amont du barrage Matawin en 2003 (nombre de poisson / filet-jour)

**Tableau 2 : Rendement spécifique des filets installés dans le réservoir en fonction de la profondeur en amont du barrage Matawin en 2003**

<b>Espèce</b>	<b>Surface<sup>1</sup></b>	<b>Pélagique</b>	<b>Fond</b>
Barbotte brune	0,11	0,15	0,13
Meunier rouge	0,00	0,00	0,02
Meunier noir	0,55	1,34	1,34
Grand brochet	0,07	0,04	0,05
Crapet soleil	0,00	0,04	0,03
Achigan à petite bouche	0,02	0,00	0,06
Mené à nageoires rouges	0,02	0,00	0,00
Mené jaune	0,40	0,08	0,09
Perchaude	29,22	2,22	5,76
Ouananiche	0,02	0,00	0,00
Ouitouche	0,02	0,54	0,03
Total	30,43	4,40	7,52

<sup>1</sup> Rendement: poisson / filet-jour

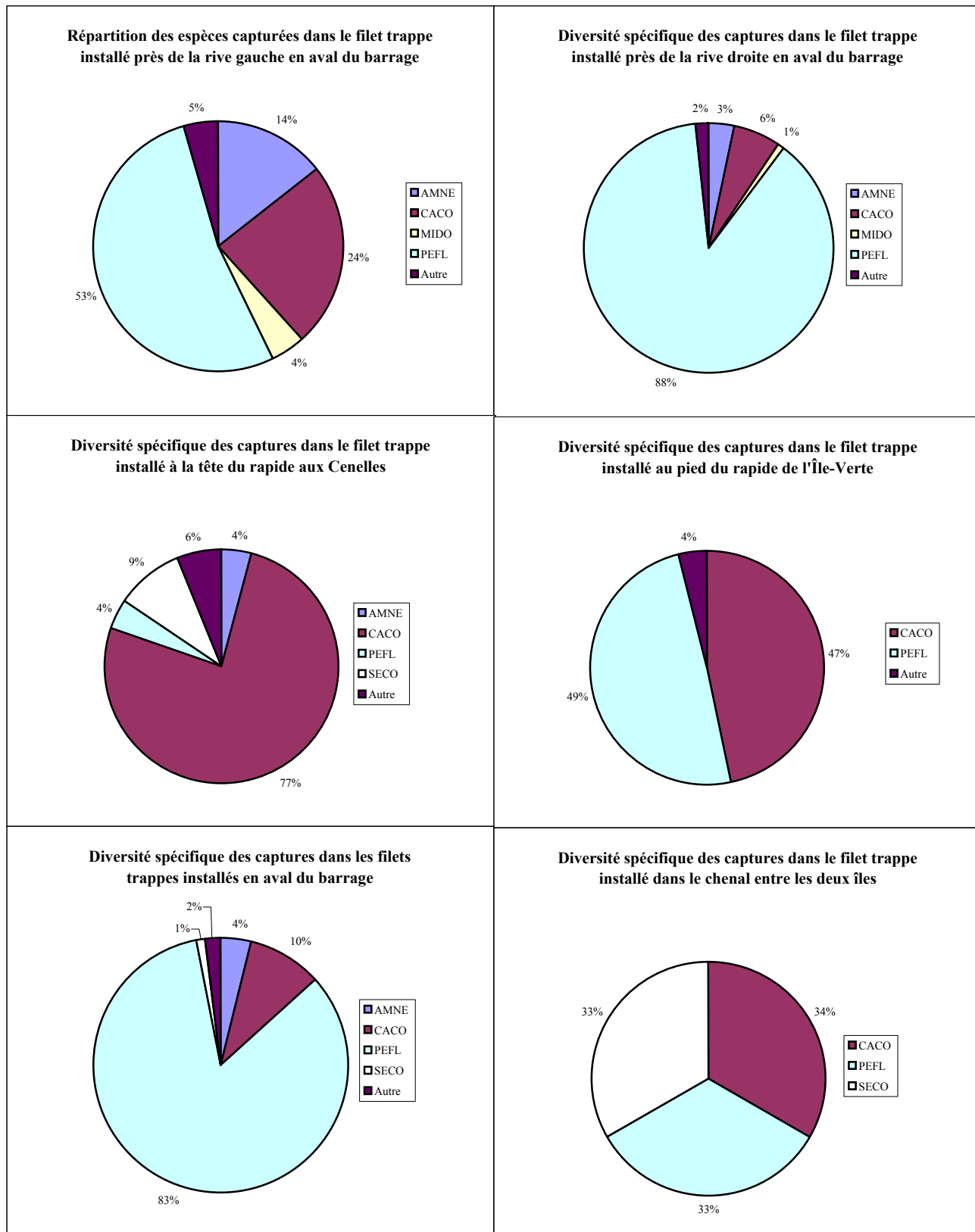


Figure 2. Distribution spatiale des espèces capturées dans les filets-trappes en aval du barrage Matawin en 2003

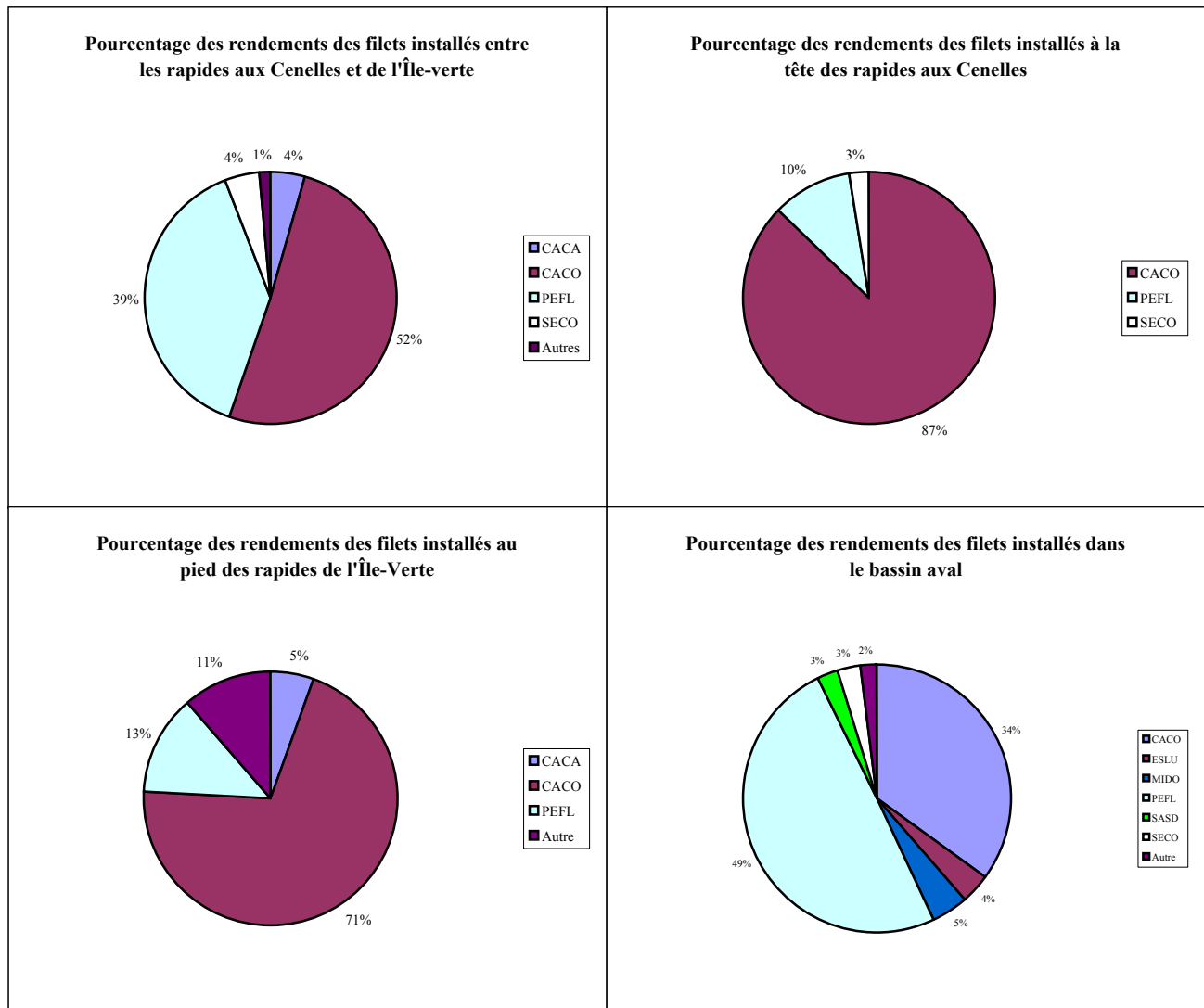


Figure 3. Distribution spatiale des espèces capturées dans les filets maillants expérimentaux en aval du barrage Matawin en 2003

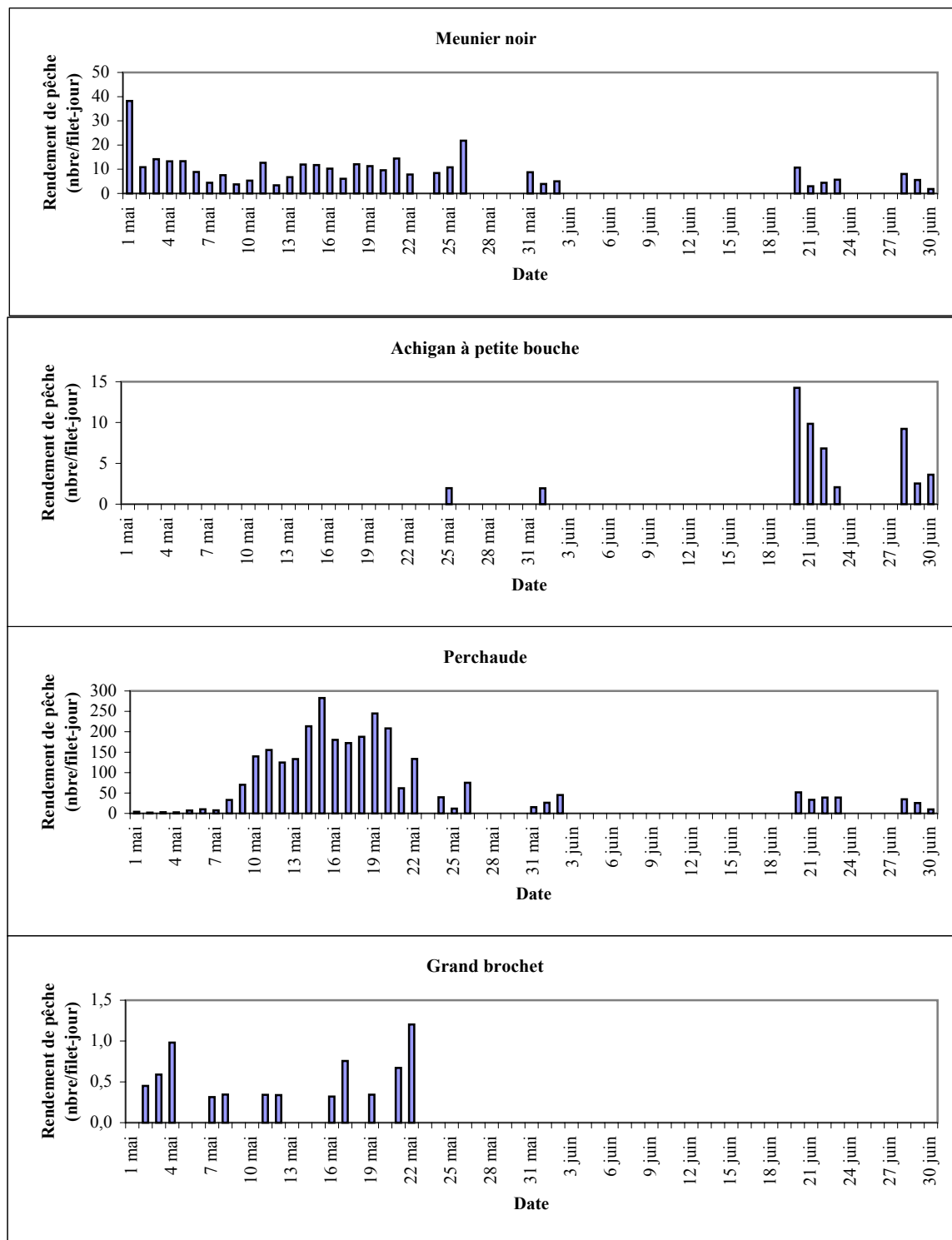


Figure 4. Évolution temporelle des rendements de pêche au filet-trappe en aval du barrage

Note: Il n'y a pas eu d'échantillonnage entre le 3 et le 19 juin 2003.

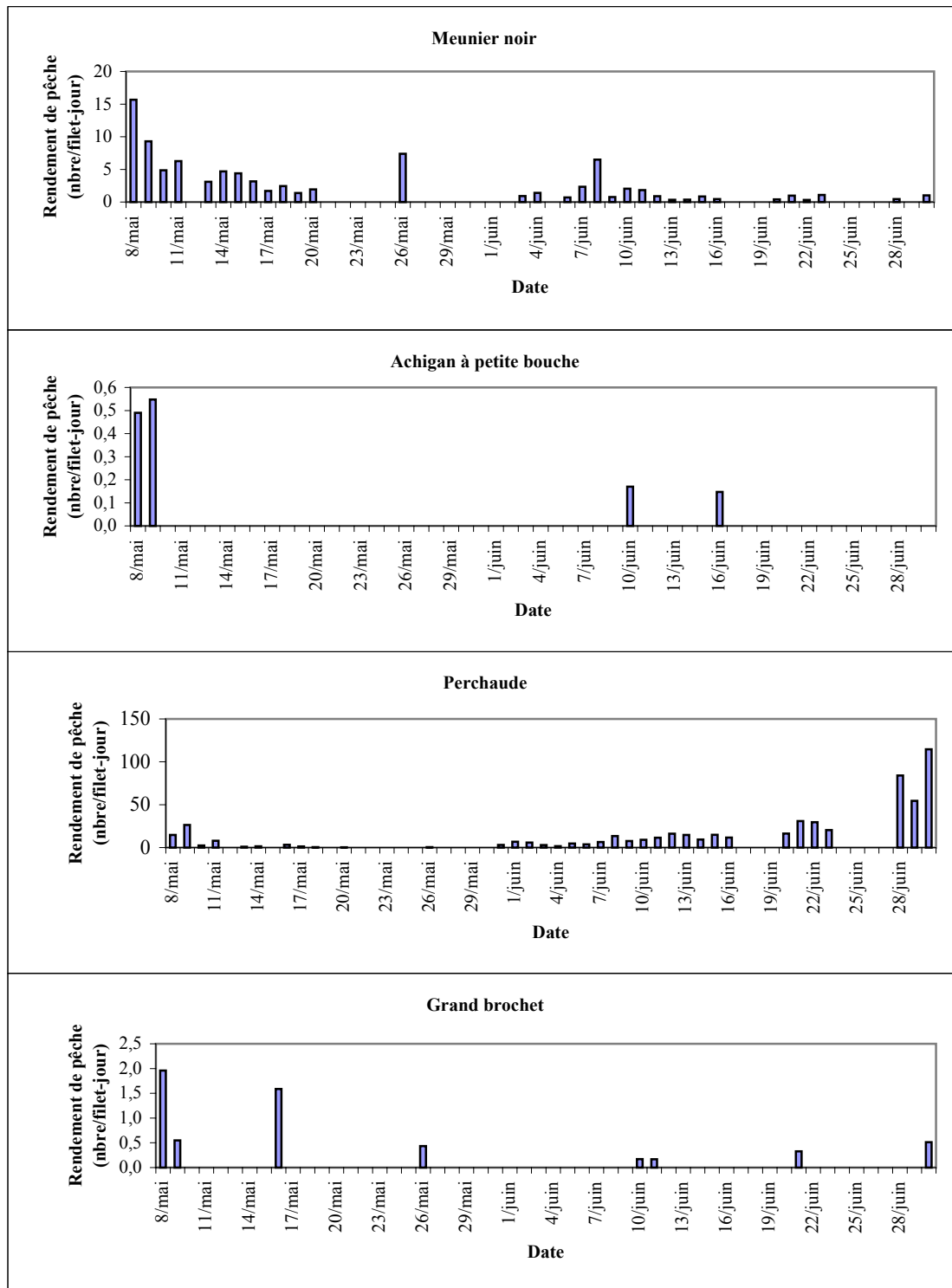


Figure 5. Évolution temporelle des rendements de pêche au filet maillant en amont du barrage.

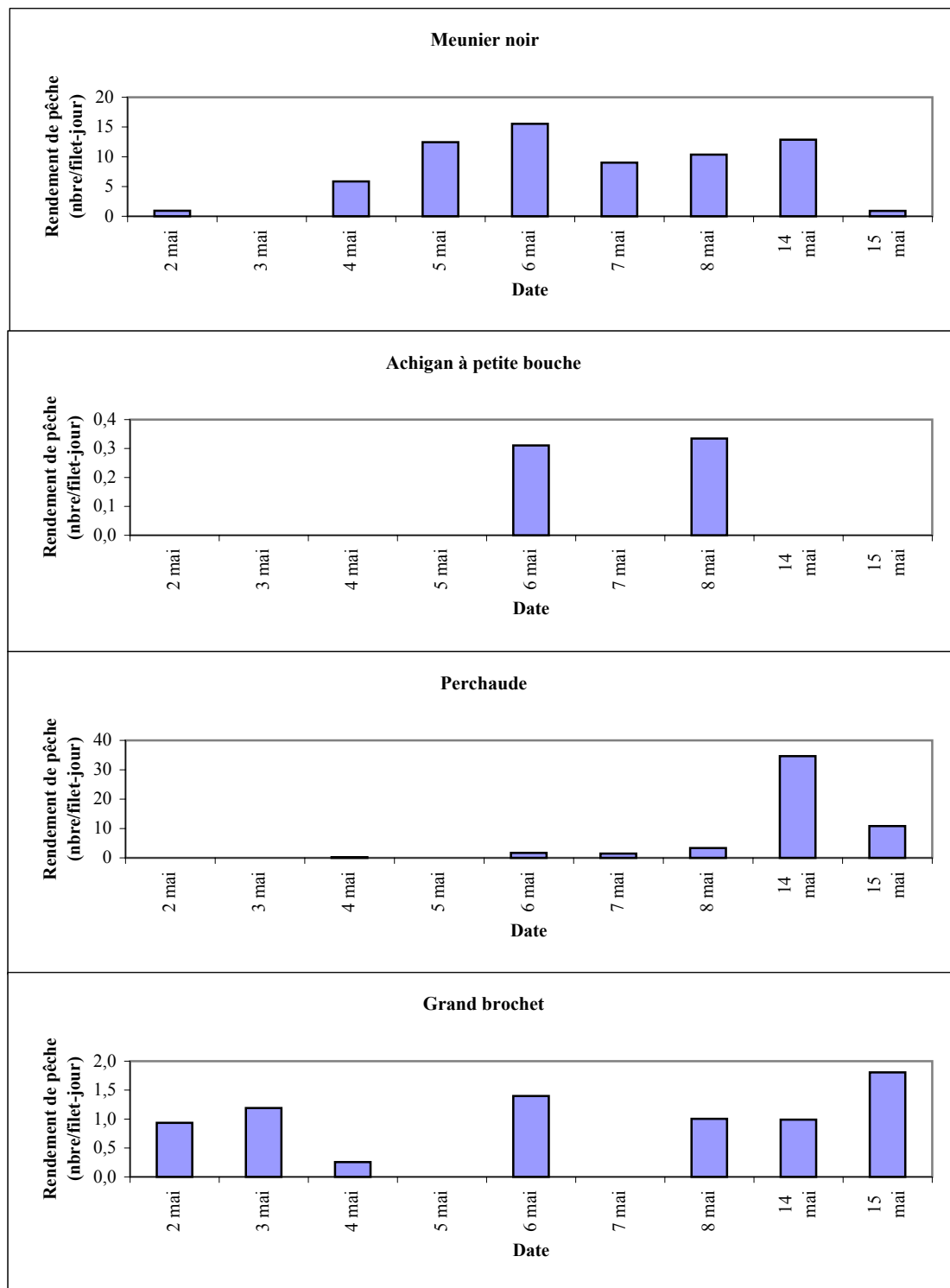


Figure 6. Évolution temporelle des rendements de pêche au filet maillant en aval du barrage.

Note: Il n'y a pas eu d'échantillonnage entre le 9 et le 13 mai 2003



## **Annexe 2.3.2 Herpétofaune**

## LISTE DES PHOTOGRAPHIES

### ANNEXE 2.3.2

- Photo 1 Station 1 (près du barrage 46° 51' 46") – Petit marais à quelques centaines de mètres du barrage Taureau sur la rive droite
- Photo 2 Station 2 (46° 52' 09") – Étang à castor le long du chemin dans la ZEC où est localisé une cache pour la chasse
- Photo 3 Station 3 (46° 51' 58") – Étang à castor le long du chemin menant aux rapides de l'Île-Verte
- Photo 4 Station 4 (46° 52' 33") – Marais à la décharge du lac Baril le long de la route de la ZEC
- Photo 5 Station 5 (46° 52' 38") – Mare située le long du chemin de la ZEC tout près du 79<sup>e</sup> km
- Photo 6 Station 6 – Mare en bordure du chemin menant au barrage Matawin dans la réserve Mastigouche
- Photo 7 Station 6, près du chemin menant au barrage Matawin, dans la réserve Mastigouche
- Photo 8 Autres milieux humides, près de la digue (46° 51' 56")



**Photo n° 1.** Station 1 (près du barrage 46° 51' 46")  
Petit marais à quelques centaines de mètres du Barrage Matawin sur la rive droite



**Photo n° 2.** Station 2 (46°52'-09")  
Étang à castor le long du chemin dans la ZEC où est localisé une cache pour la chasse



**Photo n° 3.** Station 3 (46° 51' 58")  
Étang à castor le long du chemin menant aux rapides de l'Île Verte



**Photo n° 4.** Station 4 (46° 52' 33")  
Marais à la décharge du lac Baril le long de la route de la ZEC



**Photo n° 5.** Station 5 (46° 52' 38'')  
Mare située le long du chemin de la ZEC tout près du 79<sup>e</sup> km



**Photo n° 6.** Station 6  
Mare en bordure du chemin menant au barrage Matawin dans la réserve  
Mastigouche



**Photo n° 7.** Station 6, près du chemin menant au barrage Matawin, dans la réserve Mastigouche



**Photo n° 8.** Autres milieux humides, près de la digue (46° 51' 56'')

## Fiche descriptive des stations d'écoute

Nom du parcours : Barrage Matawin

Observateurs : Jean-François Riou  
René Perreault  
Marie-Noëlle Samson-Noiseux

N° de carte topographique : 31 1/13 200-0102

Stations	Localisation	Description des repères utilisés
1	46° 51' 46" 73° 39' 19"	Petit marais à quelques centaines de mètres du barrage Matawin sur la rive droite.
2	46° 52' 09" 73° 39' 09"	Étang à castor le long du chemin dans la ZEC où est localisé une cache pour la chasse.
3	46° 51' 57" 73° 37' 52"	Étang à castor le long du chemin menant aux rapides de l'Île Verte.
4	46° 52' 34" 73° 38' 15"	Marais à la décharge du lac Baril le long de la route de la ZEC.
5	46° 52' 40" 73° 38' 00"	Mare située le long du chemin de la ZEC tout près du 79 <sup>e</sup> km.
6	46° 51' 08" 73° 38' 46"	Mare en bordure du chemin du retour.

## PARCOURS D'ÉCOUTE

Nom du parcours : Barrage Matawin

No. Carte topo. : 31 1/13 200-0102

Date: 8 mai 2003

Inventaire: 1<sup>er</sup>

Observateur : Jean-François Riou

Assistant : René Perreault

Ennuagement : Partiellement couvert

Vent (0-12): 1

Précipitation : Nulle

Température de l'air au début : 14°C

Température de l'air à la fin : 10°C

<b>Stations</b>	<b>1</b>	<b>2</b>	<b>3</b>	<b>4</b>	<b>5</b>	<b>6</b>	<b>7</b>	<b>8</b>	<b>9</b>	<b>10</b>
Heure	18 :15	18 :50	19 :15							
Bruits										
Crapaud d'Amérique	0	0	0							
Rainette versicolore	0	0	0							
Rainette Crucifère	0	2	0							
Rainette faux-grillon de l'Ouest	0	0	0							
Grenouille des bois	0	1	1							
Grenouille léopard	0	0	0							
Grenouille des marais	0	0	0							
Grenouille verte	0	0	0							
Grenouille du Nord	0	0	0							
Ouaouaron	0	0	0							
<b>Autres :</b>										

0 = aucun cri

1 = individus peuvent être comptés

2 = quelques individus peuvent être comptés, d'autres se chevauchent

3 = chorale, croassement continu et se chevauchent, individus impossibles à dénombrer.



## PARCOURS D'ÉCOUTE

Nom du parcours : Barrage Matawin

No. Carte topo. : 31 1/13 200-0102

Date: 14 mai 2003

Inventaire: 2<sup>ème</sup>

Observateur : Jean-François Riou

Assistant : René Perreault

Ennuagement : Clair

Vent (0-12): 1

Précipitation : Nulle

Température de l'air au début : 12°C

Température de l'air à la fin : 12°C

<b>Stations</b>	<b>1</b>	<b>2</b>	<b>3</b>	<b>4</b>	<b>5</b>	<b>6</b>	<b>7</b>	<b>8</b>	<b>9</b>	<b>10</b>
Heure	19 :17	18 :48	18 :35	17 :51	18 :05	19 :39				
Bruits										
Crapaud d'Amérique	0	0	0	0	0	0				
Rainette versicolore	0	0	0	0	0	0				
Rainette Crucifère	3	1	0	2	0	0				
Rainette faux-grillon de l'Ouest	0	0	0	0	0	0				
Grenouille des bois	1	0	0	0	0	0				
Grenouille léopard	0	0	0	0	0	0				
Grenouille des marais	0	0	0	0	0	0				
Grenouille verte	0	0	0	0	0	0				
Grenouille du Nord	0	0	0	0	0	0				
Ouaouaron	0	0	0	0	0	0				
<b>Autres :</b>										

0 = aucun cri

1 = individus peuvent être comptés

2 = quelques individus peuvent être comptés, d'autres se chevauchent

3 = chorale, croassement continu et se chevauchent, individus impossibles à dénombrer.

## PARCOURS D'ÉCOUTE

Nom du parcours : Barrage Matawin

No. Carte topo. : 31 1/13 200-0102

Date: 31 mai 2003

Inventaire: 3<sup>ième</sup>

Observateur : Jean-François Riou

Assistante : Marie-Noëlle Samson-Noiseux

Ennuagement : Couvert

Vent (0-12): 1

Précipitation : Faible

Température de l'air au début : 10°C

Température de l'air à la fin : 8°C

<b>Stations</b>	<b>1</b>	<b>2</b>	<b>3</b>	<b>4</b>	<b>5</b>	<b>6</b>	<b>7</b>	<b>8</b>	<b>9</b>	<b>10</b>
Heure	20 :30	19 :30	19 :00	18 :45	18 :30	18 :18				
Bruits										
Crapaud d'Amérique	0	0	0	0	0	0				
Rainette versicolore	0	0	0	0	0	0				
Rainette Crucifère	0	0	1	0	2	1				
Rainette faux-grillon de l'Ouest	0	0	0	0	0	0				
Grenouille des bois	0	0	0	0	0	0				
Grenouille léopard	0	0	0	0	0	0				
Grenouille des marais	0	0	0	0	0	0				
Grenouille verte	0	0	0	0	0	0				
Grenouille du Nord	0	0	0	0	0	0				
Ouaouaron	0	0	0	0	0	0				
<b>Autres :</b>										

0 = aucun cri

1 = individus peuvent être comptés

2 = quelques individus peuvent être comptés, d'autres se chevauchent

3 = chorale, croassement continu et se chevauchent, individus impossibles à dénombrer.

## PARCOURS D'ÉCOUTE

Nom du parcours : Barrage Matawin

No. Carte topo. : 31 1/13 200-0102

Date: 4 juin 2003

Inventaire: 4<sup>ième</sup>

Observateur : Jean-François Riou

Assistant : René Perreault

Ennuagement : Clair

Vent (0-12): 0

Précipitation : Nulle

Température de l'air au début : 10°C

Température de l'air à la fin : 10°C

Stations	1	2	3	4	5	6	7	8	9
Heure	22 :20	20 :35	20 :17	20 :00	19 :50	22 :10			
Bruits									
Crapaud d'Amérique	1	0	0	0	0	2			
Rainette versicolore	0	0	0	0	0	0			
Rainette Crucifère	2	3	0	2	1	1			
Rainette faux-grillon de l'Ouest	0	0	0	0	0	0			
Grenouille des bois	0	0	0	0	0	0			
Grenouille léopard	0	0	0	0	0	0			
Grenouille des marais	0	0	0	0	0	0			
Grenouille verte	0	0	0	0	3	2			
Grenouille du Nord	0	0	0	0	0	0			
Ouaouaron	0	0	0	0	0	0			
<b>Autres :</b>									

0 = aucun cri

1 = individus peuvent être comptés

2 = quelques individus peuvent être comptés, d'autres se chevauchent

3 = chorale, croassement continu et se chevauchent, individus impossibles à dénombrer.

### **Annexe 2.3.3 Avifaune**

**Tableau 1 : Liste des observations quotidiennes d'oiseaux dans la zone à l'étude à proximité du barrage Matawin, lors des campagnes de terrain du printemps, de l'été et de l'automne 2003.**

DATE	NOM FRANÇAIS	OBSERVATION	LOCALISATION
<b>30-avr-03</b>	Pic flamboyant	vu	
	Junco ardoisé		
	Tarin des pins		
	Pygargue à tête blanche		
	Grive sp.		
	Goéland sp.		
	Faucon émerillon		
	Gélinotte huppée		
	Bécasse d'Amérique		Jeune forêt de feuillus à quelques mètres du barrage
	Hirondelle bicoloré		Structures du barrage
<b>01-mai-03</b>	Plongeon huard	entendu	
	Bruant sp.	vu	
	Petit Garrot	couple	
	Troglodyte mignon	entendu	
<b>02-mai-03</b>	Harle sp.		
	Garrot à œil d'or		
	Petit Garrot		
	Corneille d'Amérique		
	Gélinotte huppée	tambourinage	
	Troglodyte mignon	entendu	
<b>03-mai-03</b>	Canard noir	3	
	Petit Garrot	couple	
	Grand Corbeau	au vol	
	Pic flamboyant		
	Troglodyte mignon	entendu	
<b>04-mai-03</b>	Balbuzard		
	Martin-pêcheur d'Amérique	vu et entendu	
	Corneille d'Amérique		
	Grand Corbeau		
	Troglodyte mignon	entendu	
	Petit Garrot	couple	
	Harle sp.	3 au vol	
<b>05-mai-03</b>	Pygargue à tête blanche ??	au vol	
	Troglodyte mignon	entendu	
	Martin-pêcheur d'Amérique	vu et entendu	
<b>06-mai-03</b>	Martin-pêcheur d'Amérique	couple	
	Balbuzard	au vol	
	Bruant chanteur	entendu	
	Troglodyte mignon	entendu	

**Tableau 1 : Liste des observations quotidiennes d'oiseaux dans la zone à l'étude à proximité du barrage Matawin, lors des campagnes de terrain du printemps, de l'été et de l'automne 2003.**

	Canard noir	couple	
	Harle couronné	au vol	
	Plongeon huard	entendu	
<b>07-mai-03</b>	Crécerelle d'Amérique		
	Martin-pêcheur d'Amérique		
	Junco ardoisé		
<b>08-mai-03</b>	Grand Héron	au vol	
	Bernache du Canada	groupe sur le réservoir	
<b>09-mai-03</b>	Petite buse	couple	
	Chevalier grivelé		
	Pygargue à tête blanche		
	Balbusard		
	Troglodyte mignon		
<b>11-mai-03</b>	Colibri à gorge rubis		
	Hirondelle bicoloré		
	Bruant à gorge blanche		
	Chevalier grivelé		
	Martin-pêcheur d'Amérique	couple	
<b>12-mai-03</b>	Goéland sp.		
	Crécerelle d'Amérique		
	Faucon émerillon		
	Canard noir	au vol	
	Hirondelle bicoloré		
	Pic flamboyant		
	Canard colvert		
	Martin-pêcheur d'Amérique	couple	
<b>13-mai-03</b>	Harle sp.	au vol	
	Plongeon huard	entendu	
<b>14-mai-03</b>	Buse à queue rousse		
	Urubu à tête rouge		
	Crécerelle d'Amérique		
	Martin-pêcheur d'Amérique	entendu	
	Gélinotte huppée	tambourinage	
<b>25-mai-03</b>	Paruline à flancs marrons		
	Colibri à gorge rubis		
	Pic flamboyant		
	Corneille d'Amérique		
	Merle d'Amérique		
	Viréo sp.		
	Goéland sp.		

**Tableau 1 : Liste des observations quotidiennes d'oiseaux dans la zone à l'étude à proximité du barrage Matawin, lors des campagnes de terrain du printemps, de l'été et de l'automne 2003.**

	Martin-pêcheur d'Amérique		
	Bruant à gorge blanche		
	Chardonneret jaune		
<b>26-mai-03</b>	Pygargue à tête blanche		
	Martin-pêcheur d'Amérique	vu	
	Merle d'Amérique	vu	
	Étourneau sansonnet	vu	
	Bruant à gorge blanche	entendu	
	Grand pic	vu	
	Balbusard	vu	
<b>31-mai-03</b>	Grive des bois	entendu	
	Troglodyte mignon	entendu	
<b>02-juin-03</b>	Balbusard	vu	Bassin
<b>10-juin-03</b>	Plongeon huard	entendu	Barrage
<b>09-sept-03</b>	Grand Héron	vu	Rive gauche du bassin sur hutte de castor
	Chevalier grivelé	vu	Île de sable dans le bassin
<b>12-sept-03</b>	Pygargue à tête blanche immature	vu	
	Grand Pic		
	Grand Harle	Vu 15	Sur le bassin en aval du barrage
<b>15-oct-03</b>	Bécasse d'Amérique	vu	Le long du sentier menant au bas du barrage
<b>16-oct-03</b>	Bécasse d'Amérique	vu	Le long du sentier menant au bas du barrage
<b>17-oct-03</b>	Bernache du Canada	vu 8	Sur le bassin en aval du barrage
<b>18-oct-03</b>	Balbusard		Près du barrage
	Plongeon huart	entendu	sur le réservoir
<b>19-oct-03</b>	Buse sp.	Vu	Vol plané au-dessus du rapide aux Cenelles
<b>05-nov-03</b>	Pygargue à tête blanche mature	vu	

**Tableau 2 Liste de l'avifaune observée au quadrat 3D71 entre 1990 et 2003  
par le Service canadien de la faune dans le cadre du plan conjoint  
sur le canard noir au Québec méridional**

Nom français	Nom scientifique
Arlequin plongeur	<i>Histrionicus histrionicus</i>
Balbuzard	<i>Pandion haliaetus</i>
Bernache cravant	<i>Branta bernicla</i>
Bernache du Canada	<i>Branta canadensis</i>
Busard Saint-Martin	<i>Circus cyaneus</i>
Buse à queue rousse	<i>Buteo jamaicensis</i>
Butor d'Amérique	<i>Botaurus lentiginosus</i>
Canard branchu	<i>Aix sponsa</i>
Canard chipeau	<i>Anas strepera</i>
Canard colvert	<i>Anas platyrhynchos</i>
Canard d'Amérique	<i>Anas americana</i>
Canard noir	<i>Anas rubripes</i>
Canard pilet	<i>Anas acuta</i>
Canard souchet	<i>Anas clypeata</i>
Carouge à épaulettes	<i>Agelaius phoeniceus</i>
Chevalier grivelé	<i>Actitis macularia</i>
Chevalier solitaire	<i>Tringa solitaria</i>
Chouette lapone	<i>Strix nebulosa</i>
Crécerelle d'Amérique	<i>Falco sparverius</i>
Cygne siffleur	<i>Cygnus columbianus</i>
Eider à duvet	<i>Somateria mollissima</i>
Érismature rousse	<i>Oxyura jamaicensis</i>
Fuligule à collier	<i>Aythya collaris</i>
Fuligule à dos blanc	<i>Aythya valisineria</i>
Fuligule à tête rouge	<i>Aythya americana</i>
Fuligule milouinan	<i>Aythya marila</i>
Garrot à œil d'or	<i>Bucephala clangula</i>
Garrot d'Islande	<i>Bucephala islandica</i>
Goéland argenté	<i>Larus argentatus</i>
Grand Harle	<i>Mergus merganser</i>
Grand Héron	<i>Ardea herodias</i>
Grand-duc d'Amérique	<i>bubo virginianus</i>
Harelde kakawi	<i>Clangula hyemalis</i>
Harle couronné	<i>Lophodytes cucullatus</i>
Harle huppé	<i>Mergus serrator</i>
Hirondelle bicolore	<i>Tachycineta bicolor</i>
Hybride Canard noir et Canard colvert, type colvert	<i>Anas platyrhynchosx Anas robripes</i>
Macreuse à front blanc	<i>Melanitta perspicillata</i>



**Tableau 2 Liste de l'avifaune observée au quadrat 3D71 entre 1990 et 2003 par le Service canadien de la faune dans le cadre du plan conjoint sur le canard noir au Québec méridional (suite)**

Nom français	Nom scientifique
Macreuse brune	<i>Melanitta fusca</i>
Macreuse noire	<i>Melanitta nigra</i>
Martin-pêcheur d'Amérique	<i>Ceryle alcyon</i>
Oie des neiges	<i>Chen caerulescens</i>
Petit fuligule	<i>Aythya affinis</i>
Petit Garrot	<i>Bucephala albeola</i>
Petite buse	<i>Buteo platypterus</i>
Pic flamboyant	<i>Colaptes auratus</i>
Plongeon catmarin	<i>Gavia stellata</i>
Plongeon huard	<i>Gavia immer</i>
Quiscale bronzé	<i>Quiscalus quiscula</i>
Quiscale rouilleux	<i>Euphagus carolinus</i>
Roselin pourpré	<i>Carpodacus purpureus</i>
Sarcelle à ailes bleues	<i>Anas discors</i>
Sarcelle d'hiver	<i>Anas crecca</i>

Source : Bordage, 2002