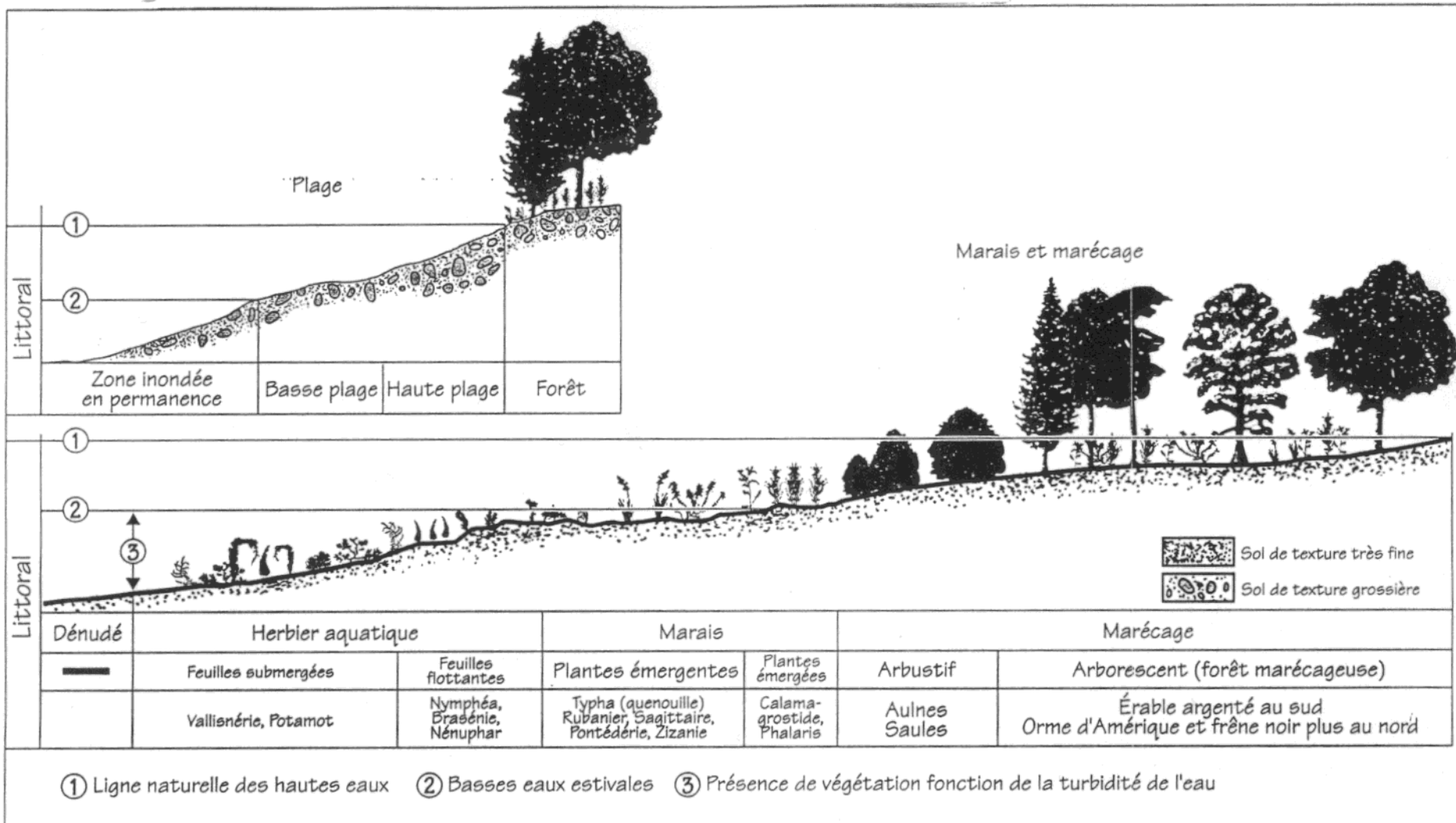

Annexe 2-2 Données sur la végétation

Annexe 2.2.1 Serres physiographiques

Annexe

Illustration de l'étagement de la végétation de la zone littorale d'eau douce.



**Annexe 2.2.2 Inventaire de la végétation – document
photographique**

LISTE DES PHOTOGRAPHIES

ANNEXE 2.2.2

- Photo 1 Affleurement rocheux situé sur la rive droit du réservoir Taureau
- Photo 2 Substrat composé de pierres et de sable retrouvés sur la rive gauche du réservoir Taureau
- Photo 3 Peuplement de pins matures en bordure de la rivière Matawin
- Photo 4 Coupe forestière en bordure de la rivière et du rapide aux Cenelles
- Photo 5 Étroite bande de végétation riveraine dans le secteur du bief aval
- Photo 6 Végétation riveraine presque inexistante dans le secteur du bief aval
- Photo 7 Inventaire floristique le long d'un transect
- Photo 8 Peuplement résineux situé en bordure de la rivière Matawin
- Photo 9 Peuplement forestier résineux typique de la zone d'étude
- Photo 10 Aperçu des différentes strates observées dans un peuplement résineux
- Photo 11 Friche arbustive présente à proximité du barrage Matawin
- Photo 12 Vue sur la section de bas de plage dénudée de végétation suivie par la zone de végétation riveraine, rivière Matawin
- Photo 13 Station d'inventaire en bordure de la rivière Matawin
- Photo 14 Quelques petits arbustes (saule sp.) présents à la limite supérieure des hautes eaux
- Photo 15 Groupements végétaux riverains situés sur la rive gauche du bief aval dans le secteur où sera aménagé le chemin d'accès à la centrale



Photo n° 1. Affleurement rocheux situé sur la rive droite du réservoir Taureau



Photo n° 2. Substrat composé de pierres et de sable retrouvés sur la rive gauche du réservoir Taureau



Photo n° 3. Peuplement de pins matures en bordure de la rivière Matawin



Photo n° 4. Coupe forestière en bordure de la rivière et du rapide aux Cenelles



Photo n° 5. Étroite bande de végétation riveraine dans le secteur du bief aval

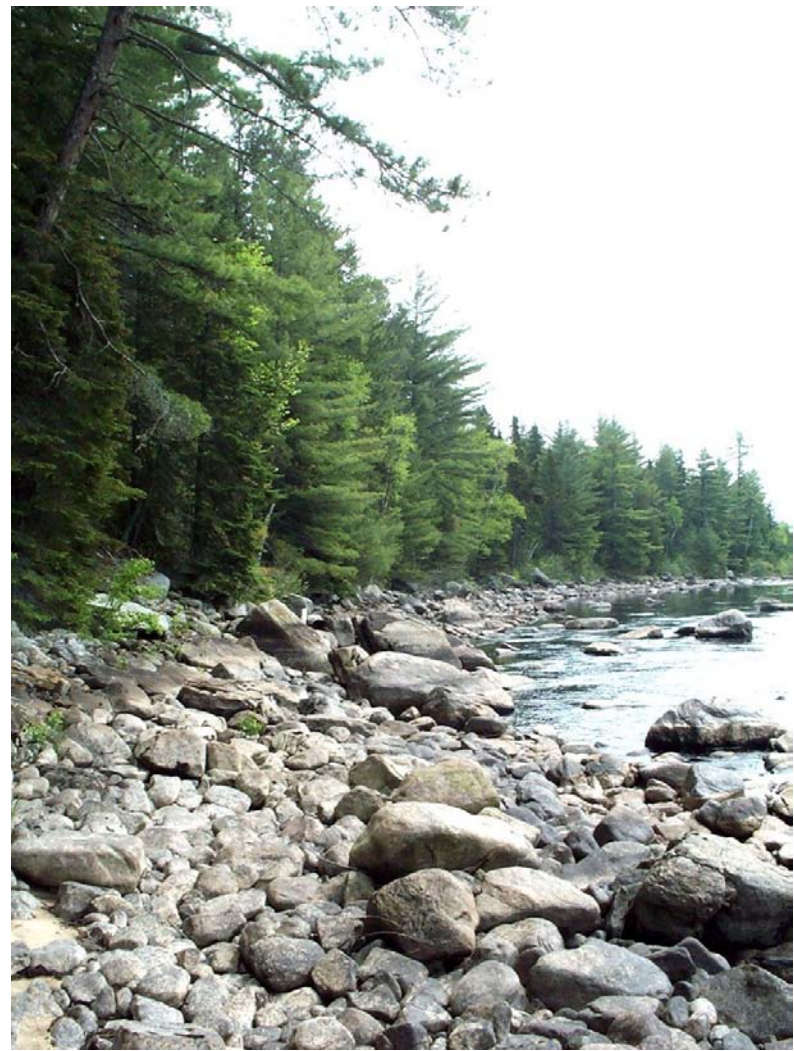


Photo n° 6. Végétation riveraine presque inexistante dans le secteur du bief aval



Photo n° 7. ↑ Inventaire floristique le long d'un transect

Photo n° 8. ➔ Peuplement résineux situé en bordure de la rivière Matawin



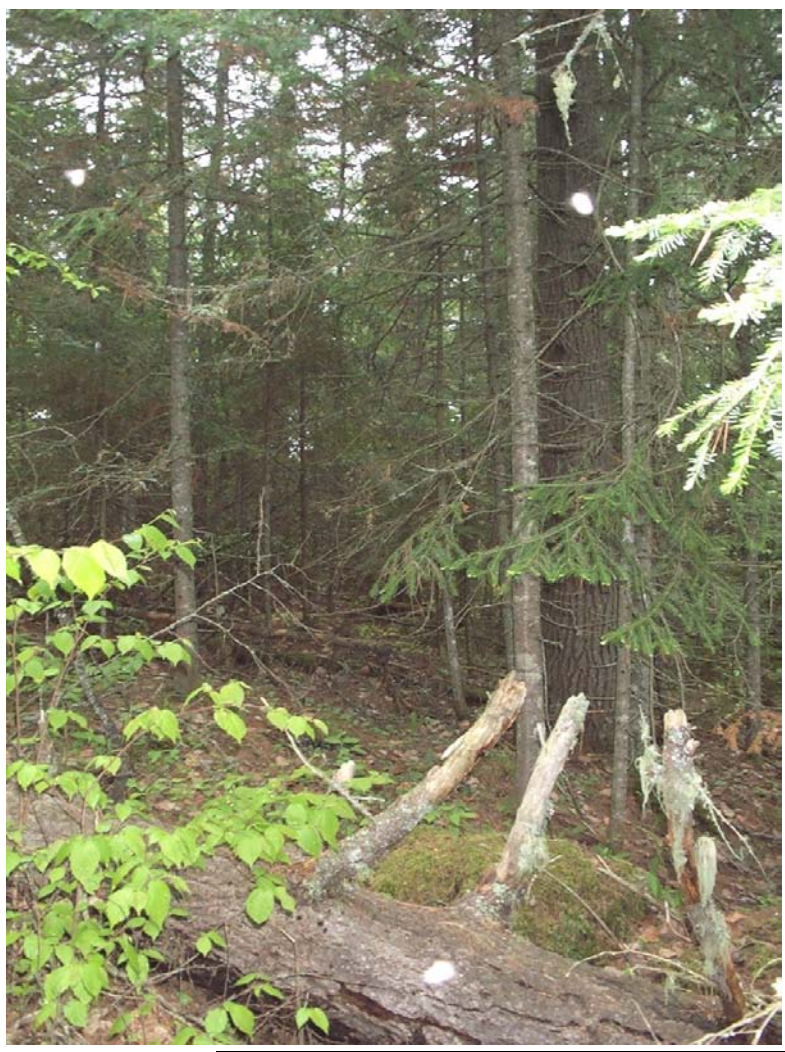


Photo n° 9. Peuplement forestier résineux typique de la zone d'étude



Photo n° 10. Aperçu des différentes strates observées dans un peuplement résineux



Photo n° 11. Friche arbustive présente à proximité du barrage Matawin



Photo n° 12. Vue sur la section de bas de plage dénudée de végétation suivie par la zone de végétation riveraine, rivière Matawin



Photo n° 13. ←
Photo n° 14. ↑

Station d'inventaire en bordure de la rivière Matawin
Quelques petits arbustes (saule sp) présents à la limite supérieure
des hautes eaux



Photo n° 15. Groupements végétaux riverain situés sur la rive gauche du bief aval dans le secteur où sera aménagé le chemin d'accès à la centrale