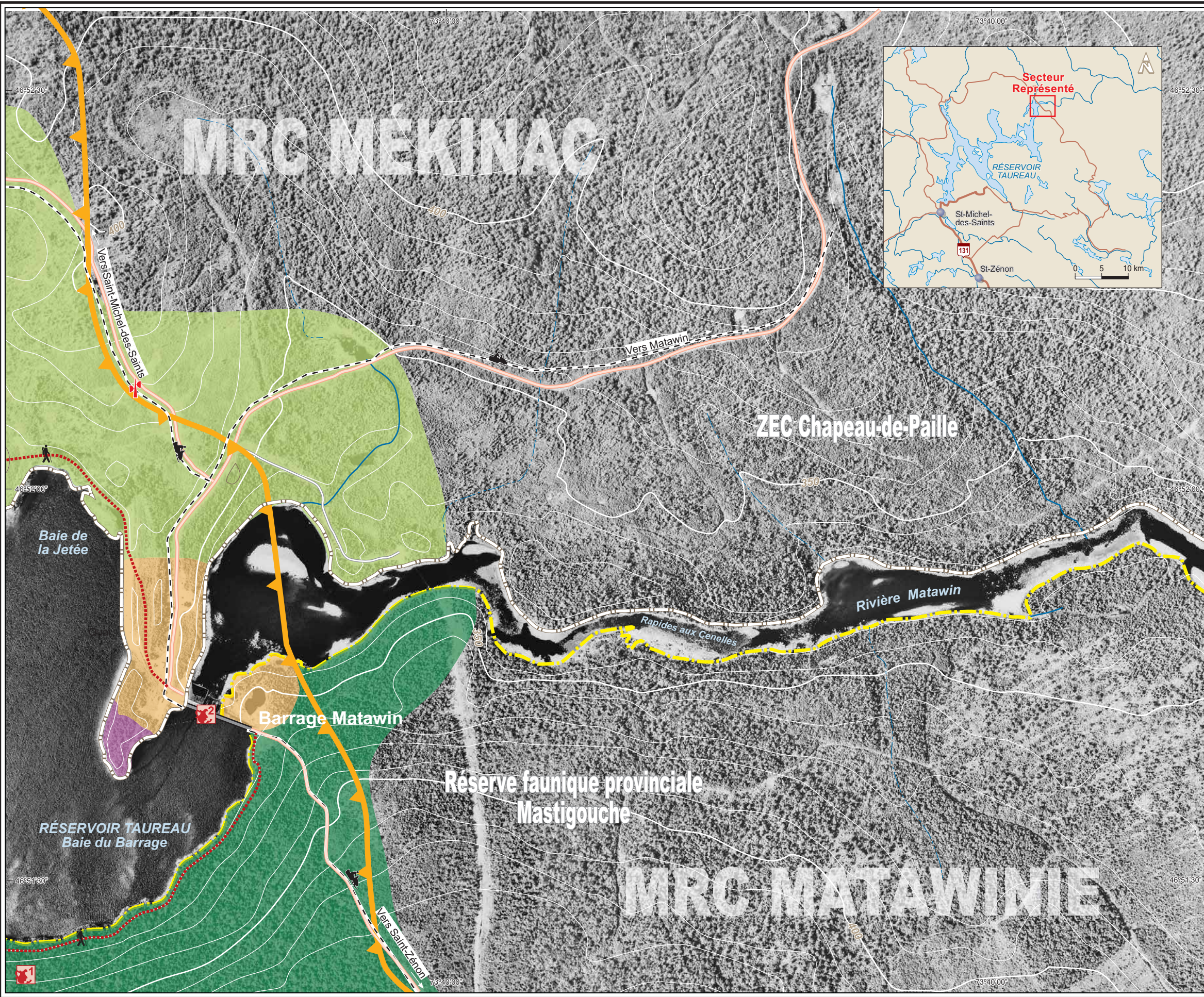


IMPLANTATION D'UNE MINICENTRALE HYDROÉLECTRIQUE AU BARRAGE MATAWIN

Carte 2-10
Inventaire du milieu humain



- AFFECTATION**
- Conservation
 - Récréation extensive
 - Récréation intensive diurne
 - Interprétation du patrimoine (naturel et culturel)
 - Limite de la zone extensive Baie de la Bouteille et du Barrage
 - Site d'intérêt historique
Identification du site: 1 : Pointe des Draveurs
2 : Barrage Matawin

- TOPOGRAPHIE**
- 350 Courbe de niveau maîtresse (en mètre)
 - Courbe de niveau intermédiaire (en mètre)

- INFRASTRUCTURES**
- Chemin d'accès
 - Chemin secondaire
 - Barrage
 - Piste de motoneige
 - Sentier pédestre proposé (tracé approximatif)
 - Tour de communication

- HYDROGRAPHIE**
- Cours d'eau permanent
 - Cours d'eau intermittent

- LIMITE**
- Municipalité régionale de comté (MRC)
 - Réserve faunique provinciale Mastigouche



Photographie aérienne : Photocartotheque québécoise, Q93123.
Sources : Parc régional du Lac Taureau, Ministère des Ressources naturelles du Québec.
Inventaire : Dessau-Soprin

Date : Février 2004
N/D : 680147-120-02