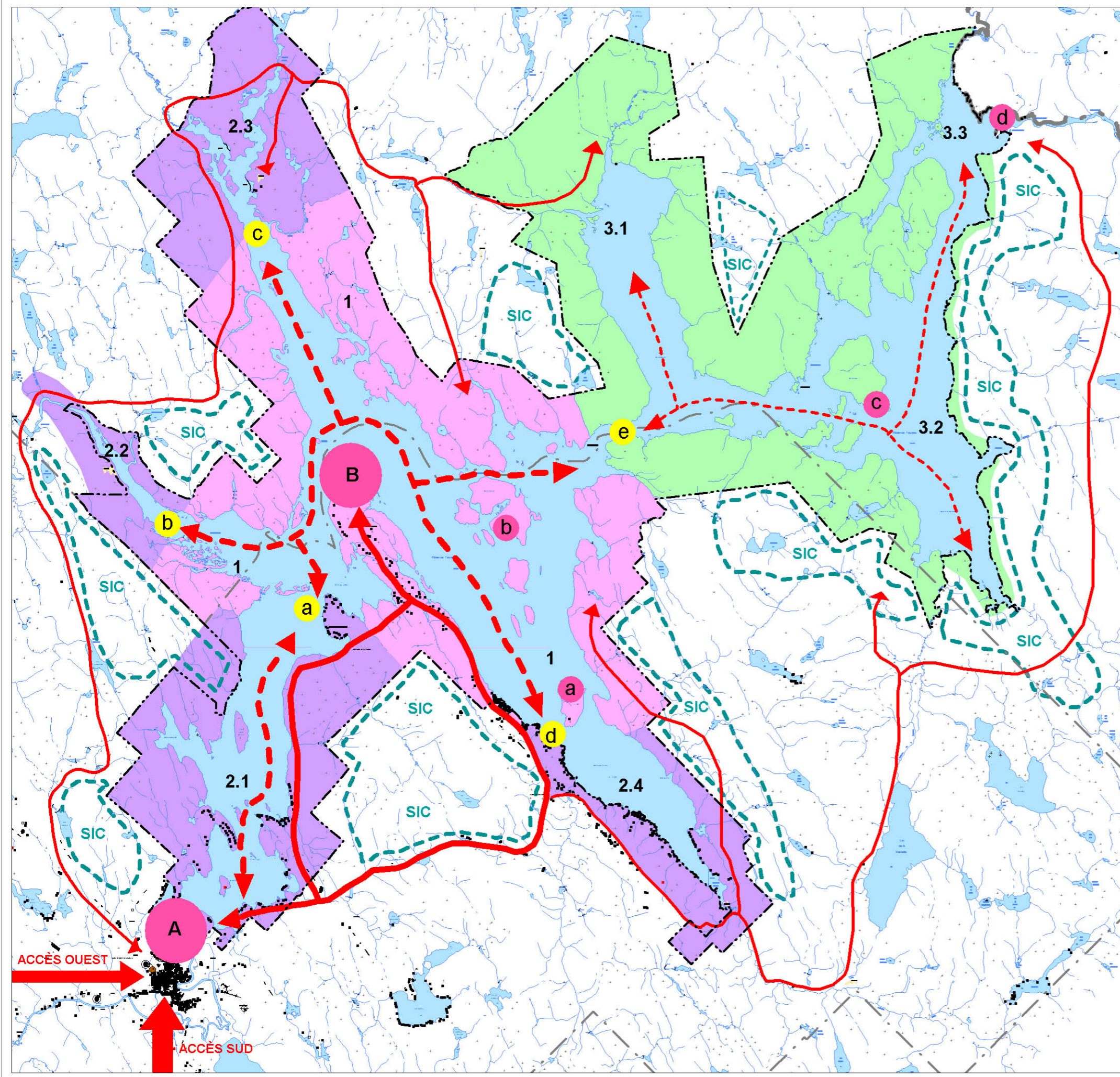


# Plan concept



## LES GRANDES AFFECTATIONS

- Le centre : récréation intensive publique
- Le périphérique : hébergement
- Le lointain : récréation extensive
- L'au delà : secteur d'intérêt contigu

## LES COMPOSANTES STRUCTURANTES

### LES PÔLES PUBLICS

- A** : Accueil Village
- B** : Pointe-Fine

### LES CARREFOURS

- a** : Île-du-Village
- b** : Îles-de-France
- c** : Îles-de-Lacroix
- d** : Barrage

### LES PASSES

- a** : Île-aux-Sables
- b** : Estacade-Milieu
- c** : Tête-du-Canard
- d** : Cap-St-Ignace
- e** : Saindon

## LES RÉSEAUX DE CIRCULATION

- Route secondaire
- Route principale
- Axe nautique secondaire
- Axe nautique principale

## LES GRAND SECTEURS

- 1.0 Coeur du Taureau**
- 2.0 Les fonds de baies en périphérie**
  - 2.1 Village
  - 2.2 Milieu
  - 2.3 Poste
  - 2.4 Ignace
- 3.0 Les baies lointaines de l'est**
  - 3.1 Canot rouge
  - 3.2 Bouteille
  - 3.3 Barrage

## LES LIMITES TERRITORIALES

- Limite du Parc
- Limite de St-Michel-des-Saints



Échelle 1 : 95 000



Réalisé par le service d'aménagement  
Septembre 2004

Sources :  
Base de données cartographiques  
du ministère des Ressources naturelles  
du Québec

Carte des Terres publiques intramunicipales

Projection :  
MTM (Nad 83 fuseau 8)