



Dossier BAGQ : CTM016-2005

Dossier Rég. 06 : 6320.009

Vérifier par M.D. Date 12-03-03

Ministère des Ressources naturelles
Original déposé aux archives des arpentages
du Bureau de l'arpenteur général du Québec
du ministère des Ressources naturelles.

Le 7 mai 2003

Jean Lavétrie
Arpenteur-géomètre

Seul le Bureau de l'arpenteur général du Québec du ministère des Ressources naturelles est autorisé à émettre des copies conformes de ce document.

Plan accompagnant une DESCRIPTION TECHNIQUE

CANTONS DE MAÏSSON, PROVOST, BRASSARD,
LAVIOLETTE, CRÉQUY ET AUBRY (Berthier)

PARC RÉGIONAL DU LAC TAUREAU (RÉSERVOIR)
MUNICIPALITÉ RÉGIONALE DE COMTÉ DE MATAWINIE

NOTRE-DAME-DES-PRAIRIES, LE 4 MARS 2003

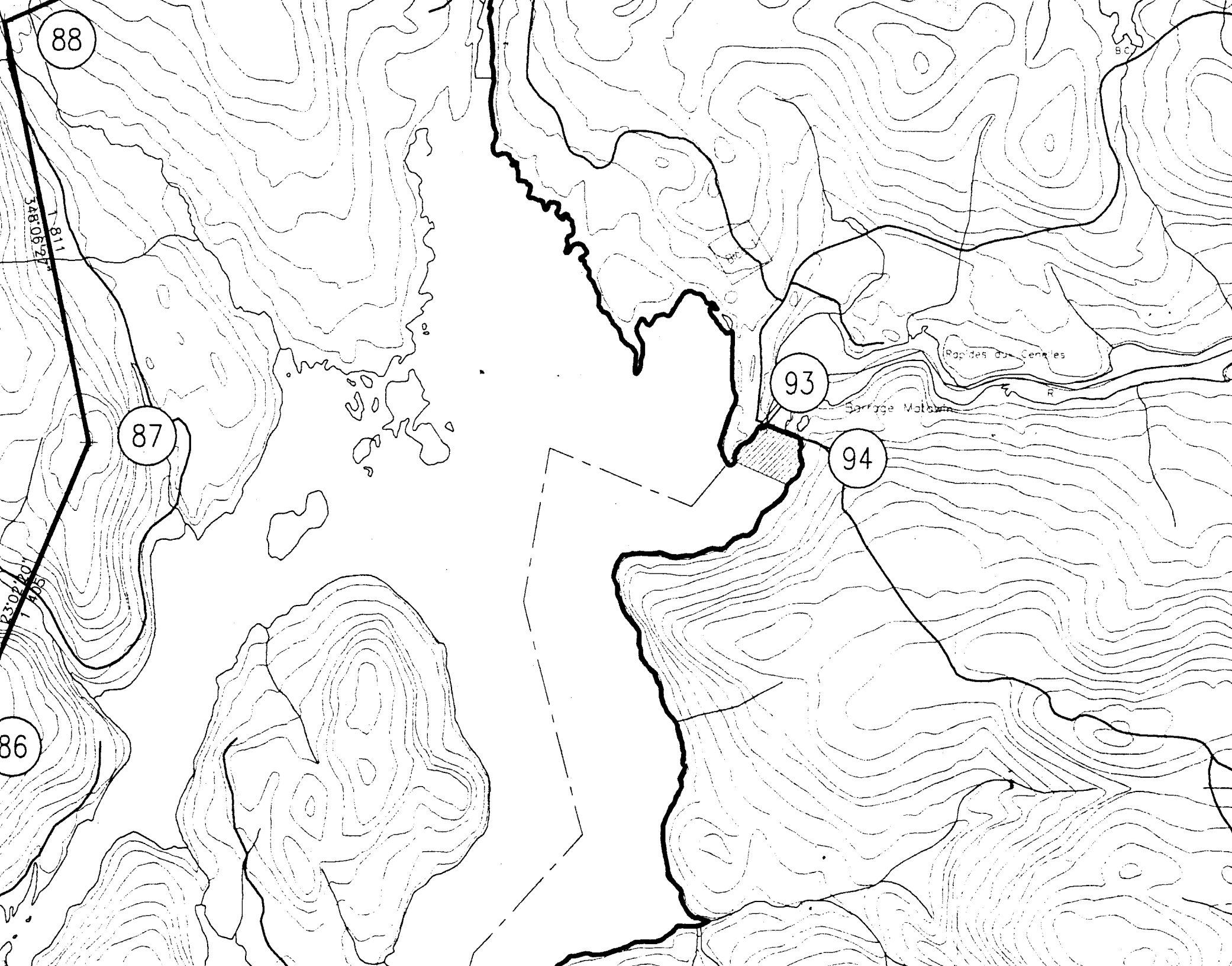
Préparé par

Jacques Drainville

JACQUES DRAINVILLE
Arpenteur-Géomètre
Matricule : 2122

MINUTE : 1674

DOSSIER : 1329



88

87

93

94

86

Rapides du Genes

Sarrage Malouin

1 811
348.06.27

1 405
23.02.20