



MATAWIN

Une minicentrale au pied du barrage

Un potentiel à exploiter - projet intégré à une structure existante



Présentation du projet

16 novembre 2005



Notre équipe

- Renaud de Batz
- Denis Brouard
- Christian Gagnon
- Jacinthe Majeau
- Guy Dufort



Innergex II

- Producteur québécois d'énergie renouvelable
- Mission:
 - Concevoir, développer et être propriétaire de projets d'énergie renouvelable
- Valeurs:
 - Intégrité
 - Responsabilité
 - Transparence
 - Partage de la ressource
 - Travail d'équipe





RIVIÈRE MATTAWIN.- BARRAGE. RÉSERVOIR (AU RAPIDE TAUREAU)

15/11/30 S.W. & P. Co.



Historique du projet Matawin

- 2001: Régime d'octroi et d'exploitation des forces hydrauliques: < 50 MW
- 2002: Appel d'offres d'Hydro-Québec: AOPCH-2
- o 7 soumissionnaires
 - o Consultation du milieu
- 2003: Projet Matawin a été retenu tel que proposé par Innergex
- Dépôt de l'avis de projet
 - Début de l'étude d'impact
 - Périodes de consultations du milieu
- 2004: Dépôt de l'étude d'impact
- 2005: Consultations publiques



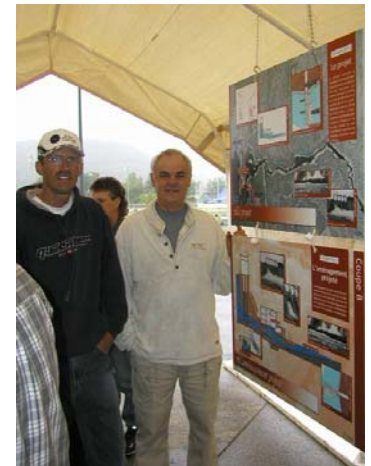


Consultation du milieu

- Présence dans le milieu depuis 2002
 - Portes-ouvertes: 2002, 2003 et 2004
 - Rencontres individuelles avec les groupes locaux
 - Rencontres individuelles avec les autorités municipales locales et MRC



Le projet tient compte des attentes et préoccupations des populations concernées





Enjeux

- La gestion du niveau du réservoir Taureau
- Les retombées économiques locales
- L'accès au chantier pour la main d'œuvre locale et accès du public
- L'utilisation du territoire par d'autres utilisateurs

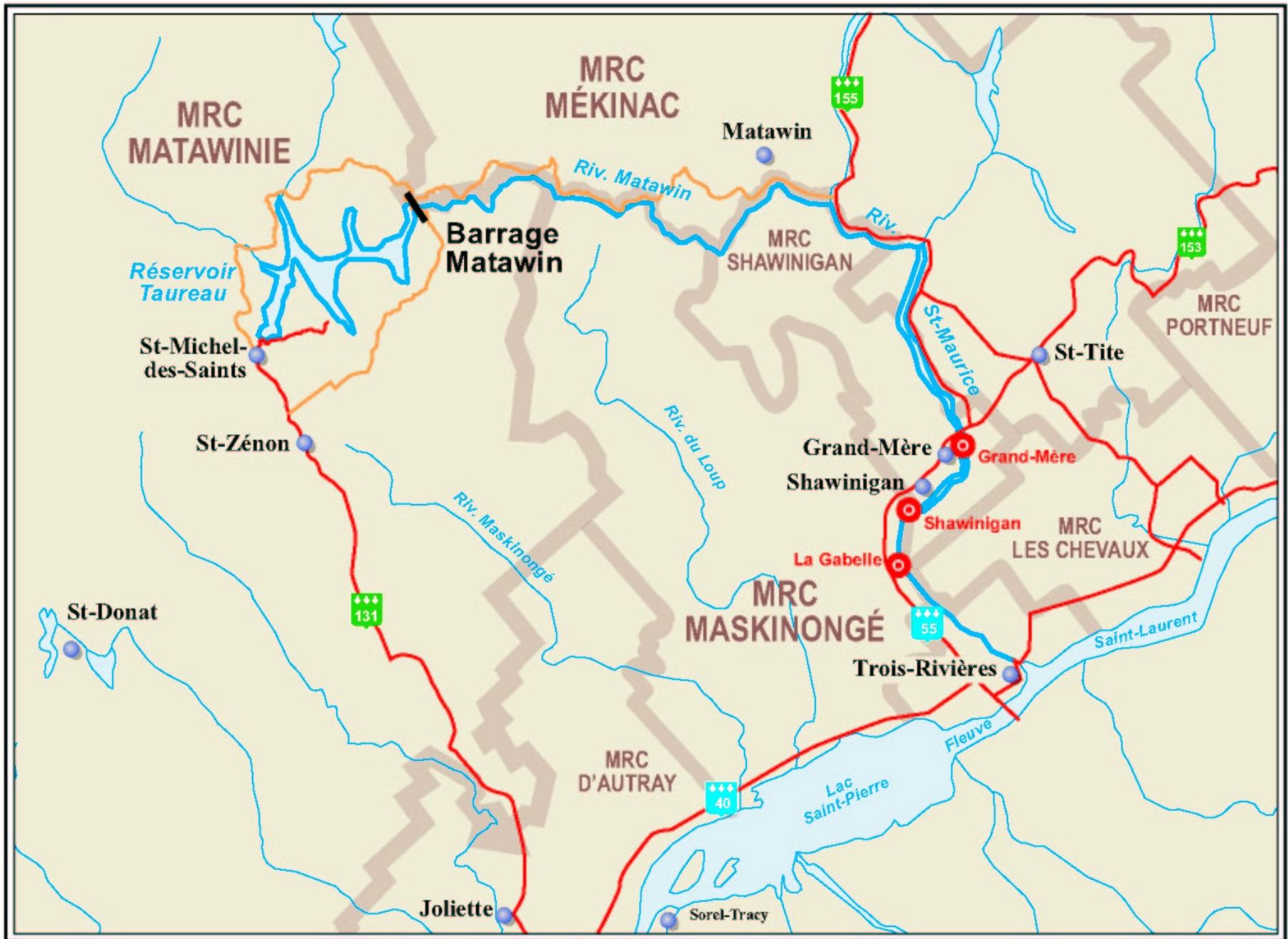




Le projet

- Minicentrale hydroélectrique d'une capacité installée de 15 MW au pied du barrage existant
- Production de 60 000 MWh pouvant alimenter 4 000 familles
- Gestion du réservoir et des débits par Hydro-Québec
- Utilisation d'une ligne de transport existante







Aperçu du site: Aménagement actuel

INNERGEX II

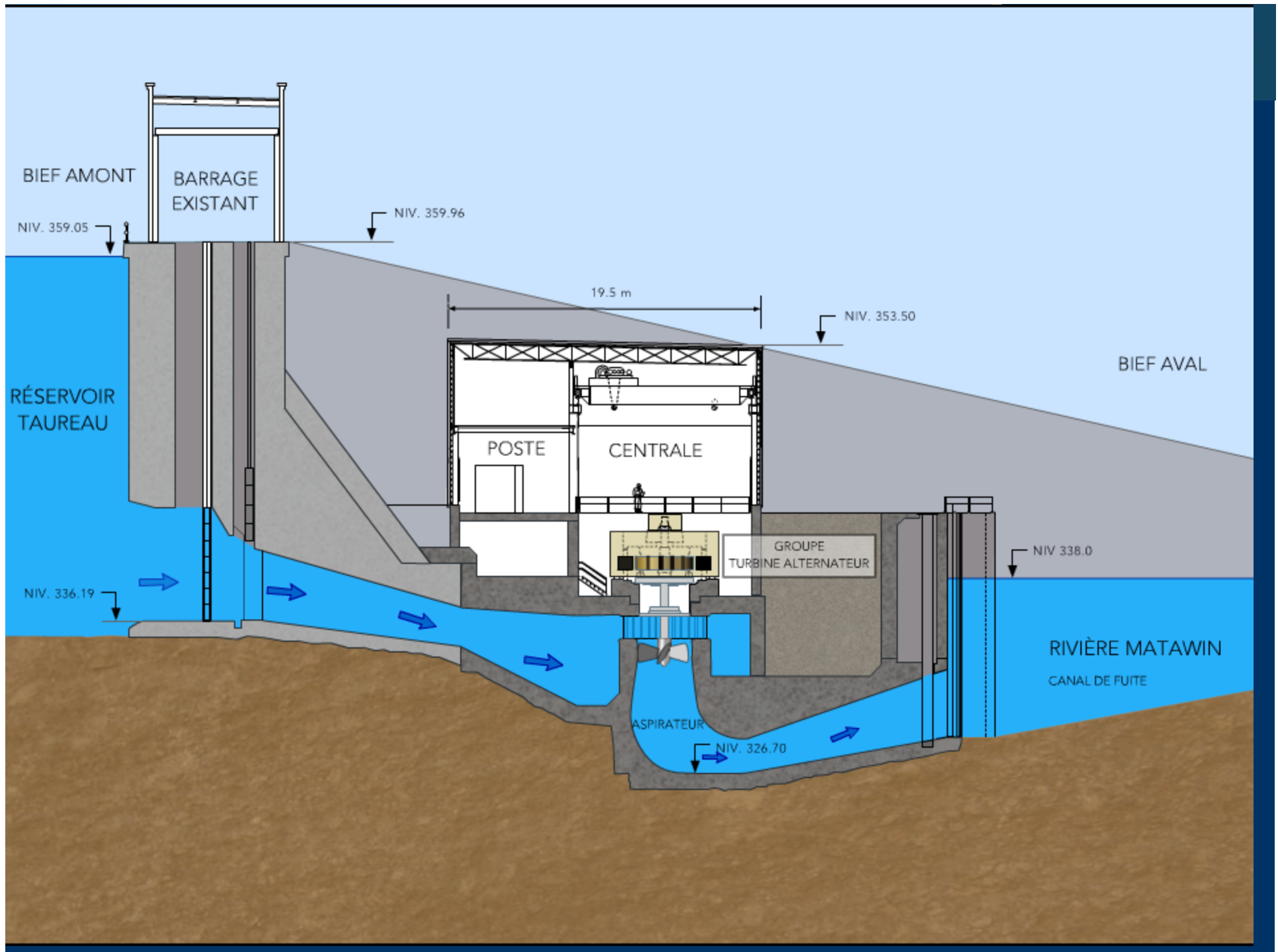




Aperçu du site: Aménagement projeté

INNERGEX II

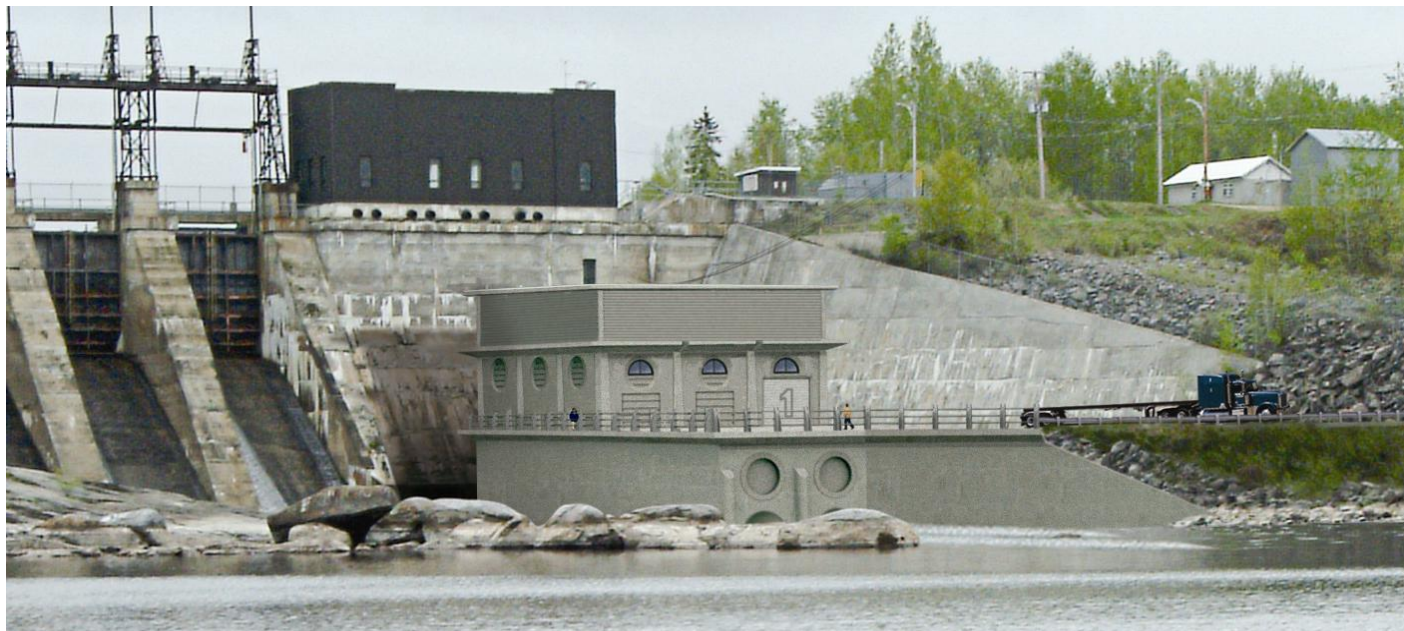






Aperçu de la centrale

INNERGEX II





Aspects économiques

- Projet de 18 millions\$
- Création d'emplois:
 - 20 emplois en construction
 - 1 emploi en exploitation
- Contribution initiale de 50 000 \$ au Fonds de protection de l'environnement Matawinien,
- Redevance annuelle de 100 000 \$ à ce même fonds
- Contribution financière de 150 000 \$ pour l'aménagement récréotouristique à la Baie-du-Barrage.



Principaux impacts identifiés

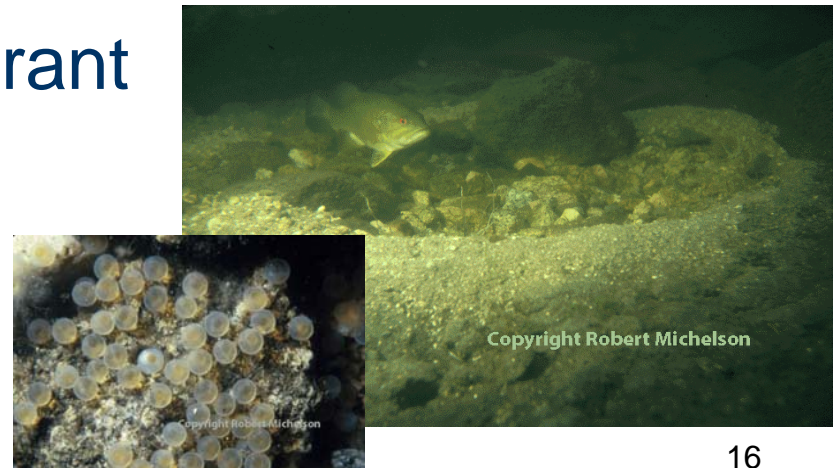
- Milieu aquatique
- Utilisation des chemins
- Retombées économiques





Mesures d'atténuation

- Mesures spécifiques
 - Frayères et autres aménagements
 - Interruption des travaux (hiver)
 - Redevances et contribution
- Surveillance durant la construction
- Suivi environnemental durant l'exploitation





Échéancier de construction du projet

- Début des travaux: printemps 2007
- Construction étalée sur deux années, notamment pour respecter les besoins du milieu
- Mise en service: 2008



Conclusion

- Valorisation d'un barrage existant
- Gestion des eaux par Hydro-Québec
- Projet bien intégré à son milieu
- Retombées récurrentes pour la communauté
- Peu d'impacts négatifs
- Respecte les conditions du régime d'octroi et d'exploitation des forces hydrauliques





Merci de votre attention !

www.innergex.com