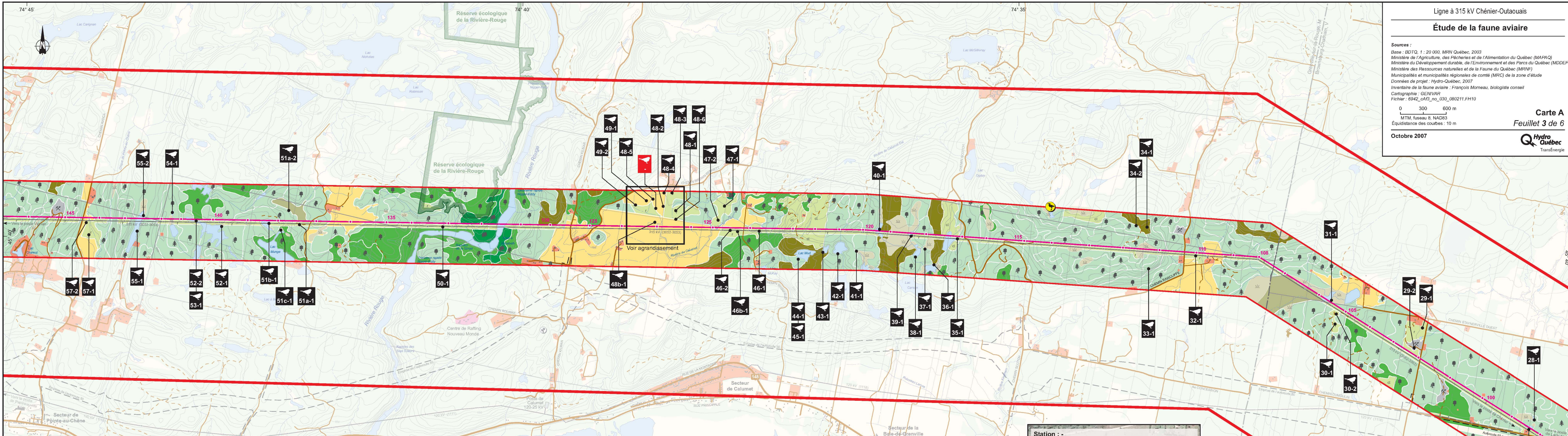


Sources :
 Base : BDQ, 1 : 20 000, MRN Québec, 2003
 Ministère de l'Agriculture, des Pêcheries et de l'Alimentation du Québec (MAPAQ)
 Ministère du Développement durable, de l'Environnement et des Parcs du Québec (MDPEP)
 Ministère des Ressources naturelles et de la Faune du Québec (MRNF)
 Municipalités et municipalités régionales de comté (MRC) de la zone d'étude
 Données de projet : Hydro-Québec, 2007
 Inventaire de la faune aviaire : François Morneau, biologiste conseil
 Cartographie : GENIVAR
 Fichier : 6942_cA13_no_030_080211.FH10

0 300 600 m
 MTM, fuseau 8, NAD83
 Équidistance des courbes : 10 m

Carte A
 Feuillet 3 de 6
 Hydro-Québec
 Transénergie

Octobre 2007



<p>Faune aviaire</p> <ul style="list-style-type: none"> 10-1 Station d'observation et de repasse de chant des espèces aviaires à statut précaire 10-1 Numéro de la station 10-1 Numéro de peuplement 10-1 Site d'observation d'oiseaux rares ou à statut particulier 10-1 Héronnière <p>Espace urbain et périurbain</p> <ul style="list-style-type: none"> Milieu bâti Milieu bâti projeté Secteur industriel Secteur industriel projeté 	<p>Espace agricole</p> <ul style="list-style-type: none"> Grande culture, pâturage ou friche herbacée <p>Espace affecté à l'extraction</p> <ul style="list-style-type: none"> Gravière ou sablière <p>Espace forestier et végétation</p> <p>Type de peuplement :</p> <ul style="list-style-type: none"> À dominance résineuse À dominance feuillue Mélangé Peuplement mature Peuplement jeune 	<ul style="list-style-type: none"> r, ct Peuplement en régénération ou friche arbus tive (r), coupe totale (ct) Y Terrain dénudé ou semi-dénudé humide Plantation Érablière exploitée Érablière à bon potentiel acéricole en territoire agricole protégé <p>Espace hydrographique</p> <ul style="list-style-type: none"> Cours d'eau ou plan d'eau <p>Espace terrestre particulier</p> <ul style="list-style-type: none"> Tourbière profonde (plus de 2 m) Tourbière peu profonde (moins de 2 m) 	<p>Infrastructures</p> <ul style="list-style-type: none"> Ligne de transport d'énergie électrique Poste de transformation d'énergie électrique Route principale Route secondaire Autre chemin, sentier Antenne de télécommunications Voie ferrée 	<p>Limites</p> <ul style="list-style-type: none"> Municipalité régionale de comté (MRC) Municipalité Région administrative Réserve écologique <p>Composantes de projet</p> <ul style="list-style-type: none"> 33 Tracé étudié (numéro de pylône) Zone d'étude Zone d'inventaire détaillé
---	---	--	--	---

